

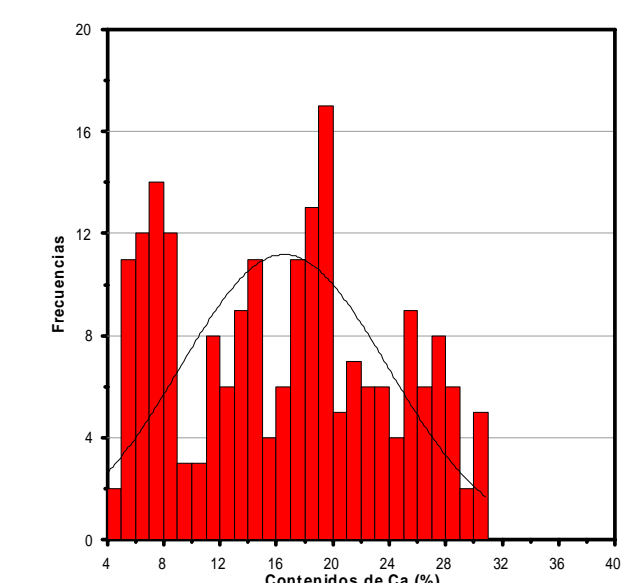
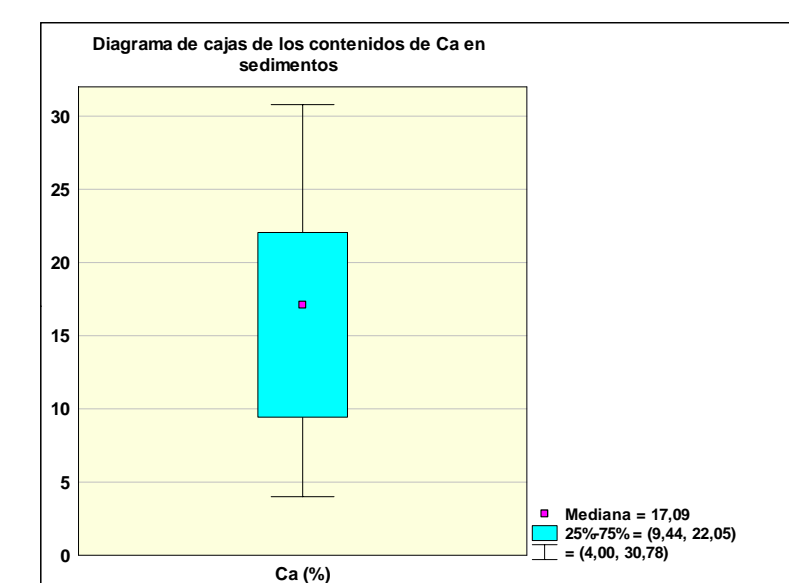
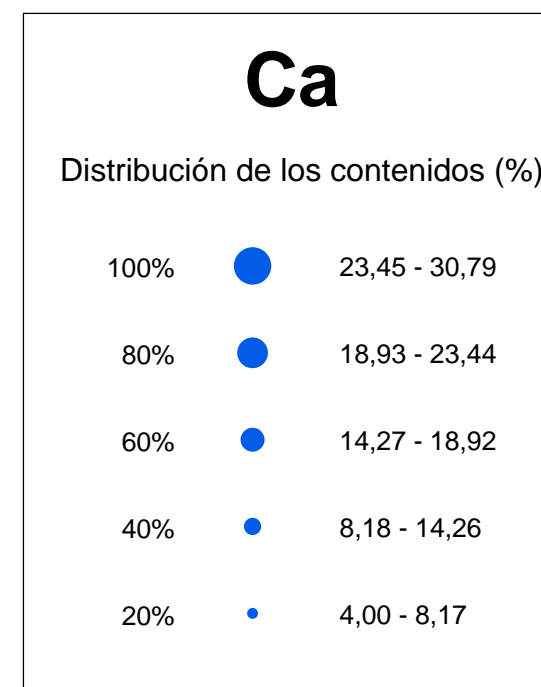
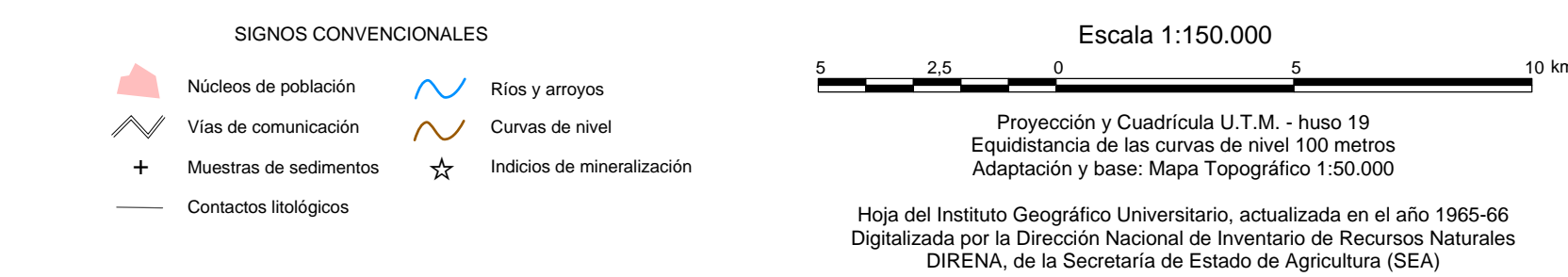
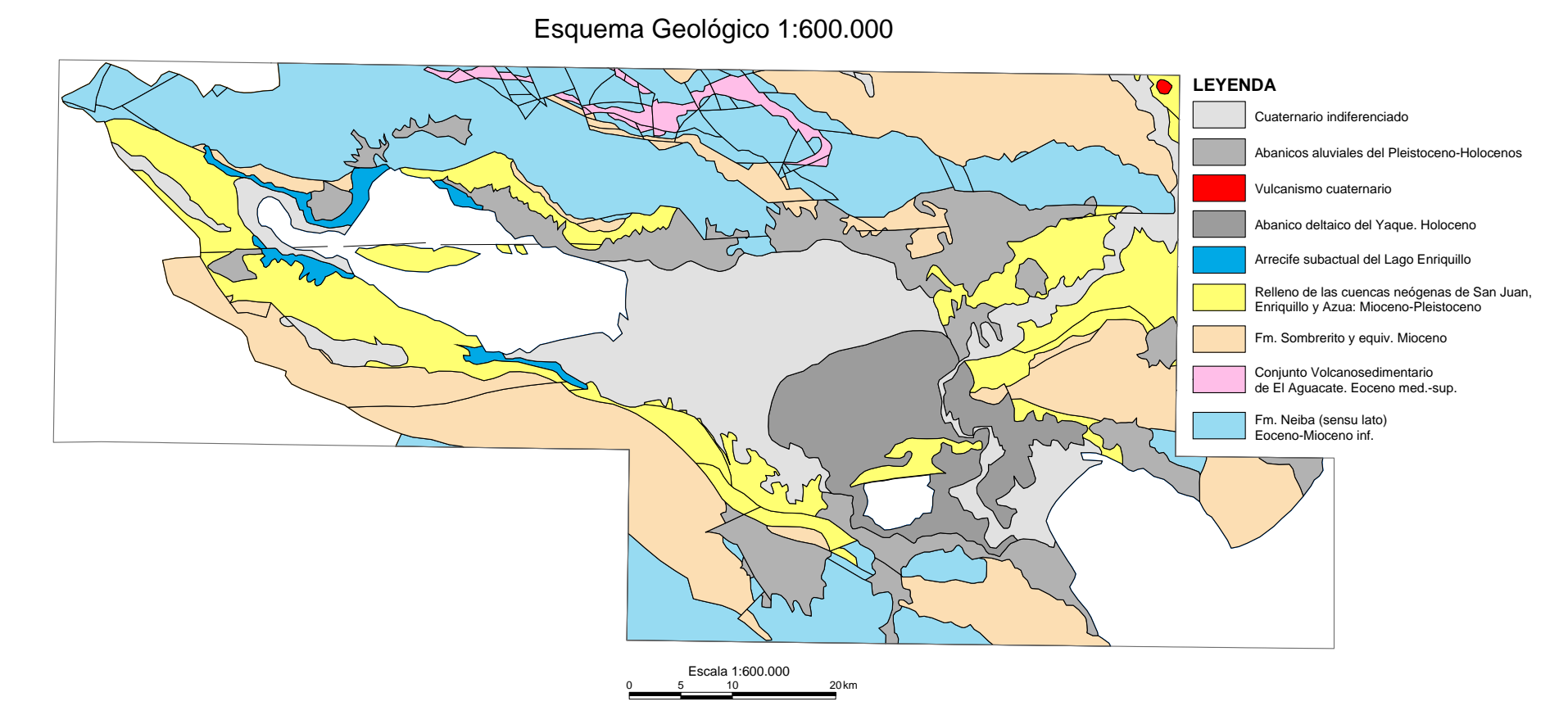
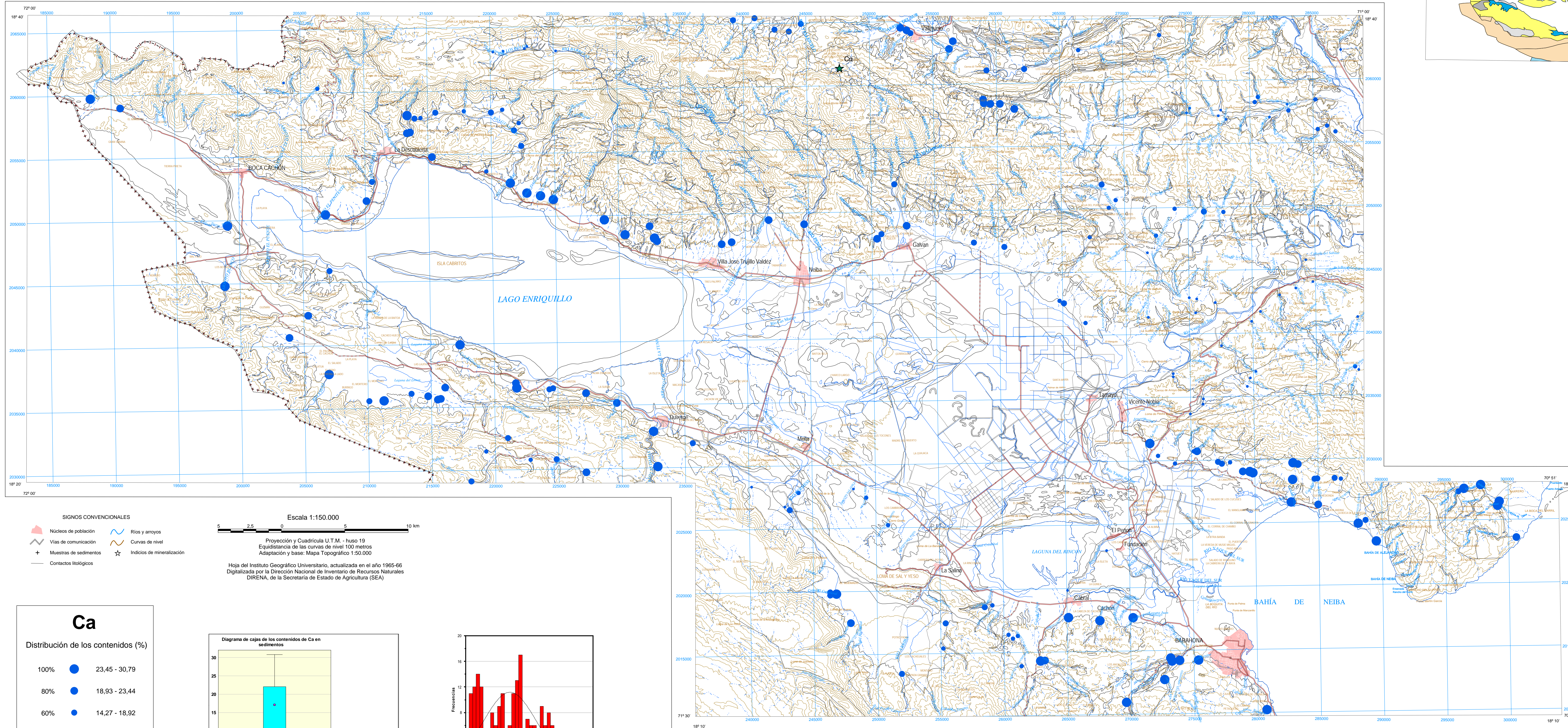
CARTOGRAFÍA GEOQUÍMICA DE LA REPÚBLICA DOMINICANA

ESCALA 1:150.000



SERVICIO GEOLÓGICO NACIONAL
REPÚBLICA DOMINICANA

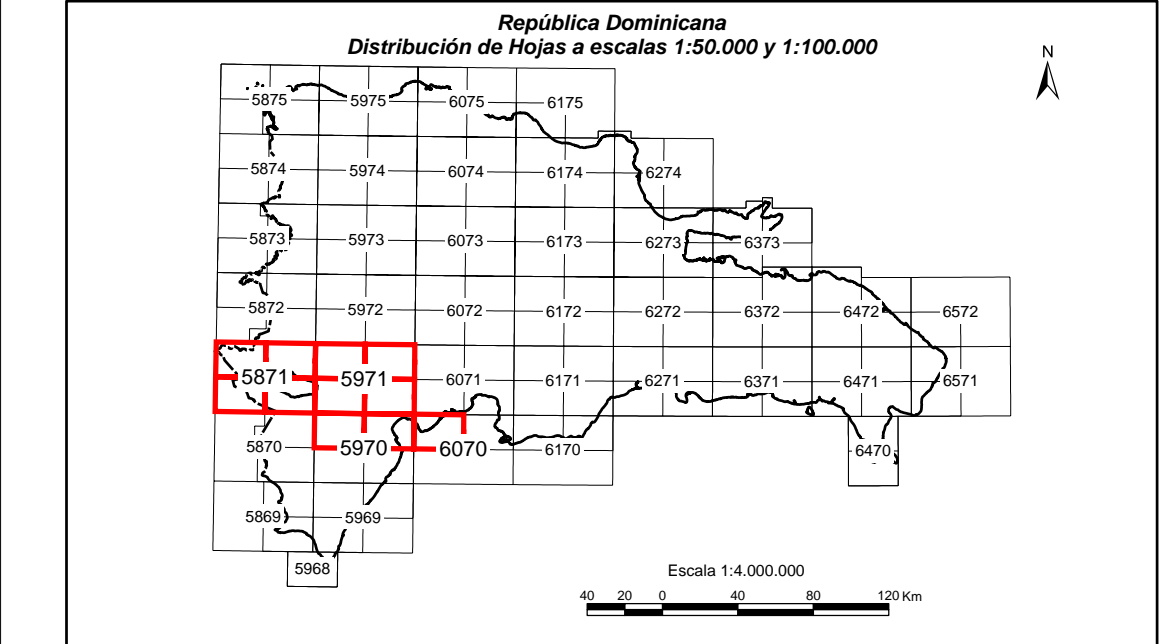
JIMANÍ	5871
BARAHONA	5970
NEIBA	5971
SABANA BUEY	6070



CARTOGRAFÍA GEOTEMÁTICA EN LA REPÚBLICA DOMINICANA

CARTOGRAFÍA Y EXPLORACIÓN GEOQUÍMICA

PROYECTO L (Zona Oeste)



Geoquímica de Sedimentos de Arroyos

MAPA DE DISTRIBUCIÓN DEL CALCIO

Mapa núm. 10



UTG-SYSMIN (AURENSA) Supervisión
SERVICIO GEOLÓGICO NACIONAL Supervisor

FINANCIADO POR EL PROGRAMA SYSMIN DE LA UNIÓN EUROPEA

AUTORIDAD CONTRATANTE: GOBIERNO DE LA REPÚBLICA DOMINICANA ORDENADOR NACIONAL PARA LOMÉ IV