

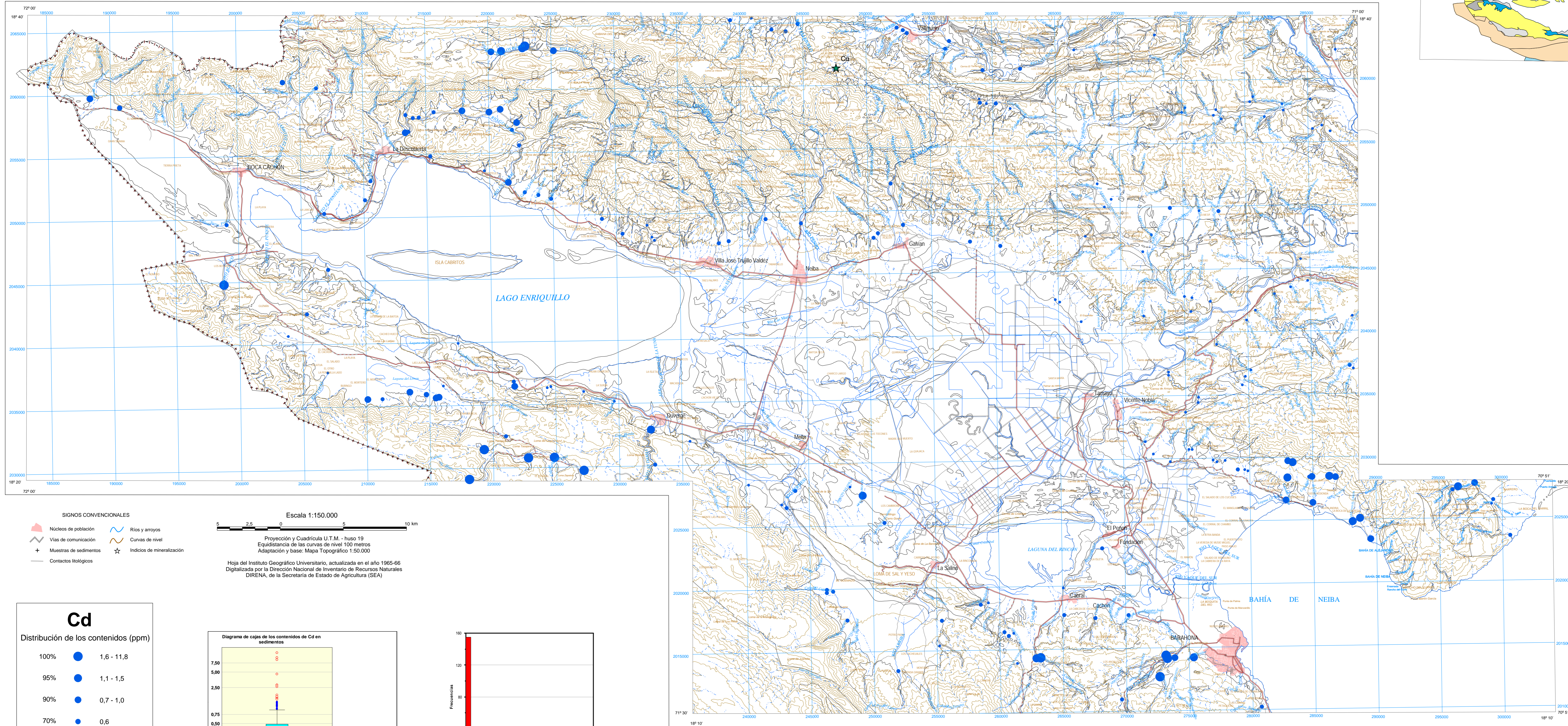
CARTOGRAFÍA GEOQUÍMICA DE LA REPÚBLICA DOMINICANA

ESCALA 1:150.000



SERVICIO GEOLÓGICO NACIONAL
REPÚBLICA DOMINICANA

JIMANÍ	5871
BARAHONA	5970
NEIBA	5971
SABANA BUEY	6070

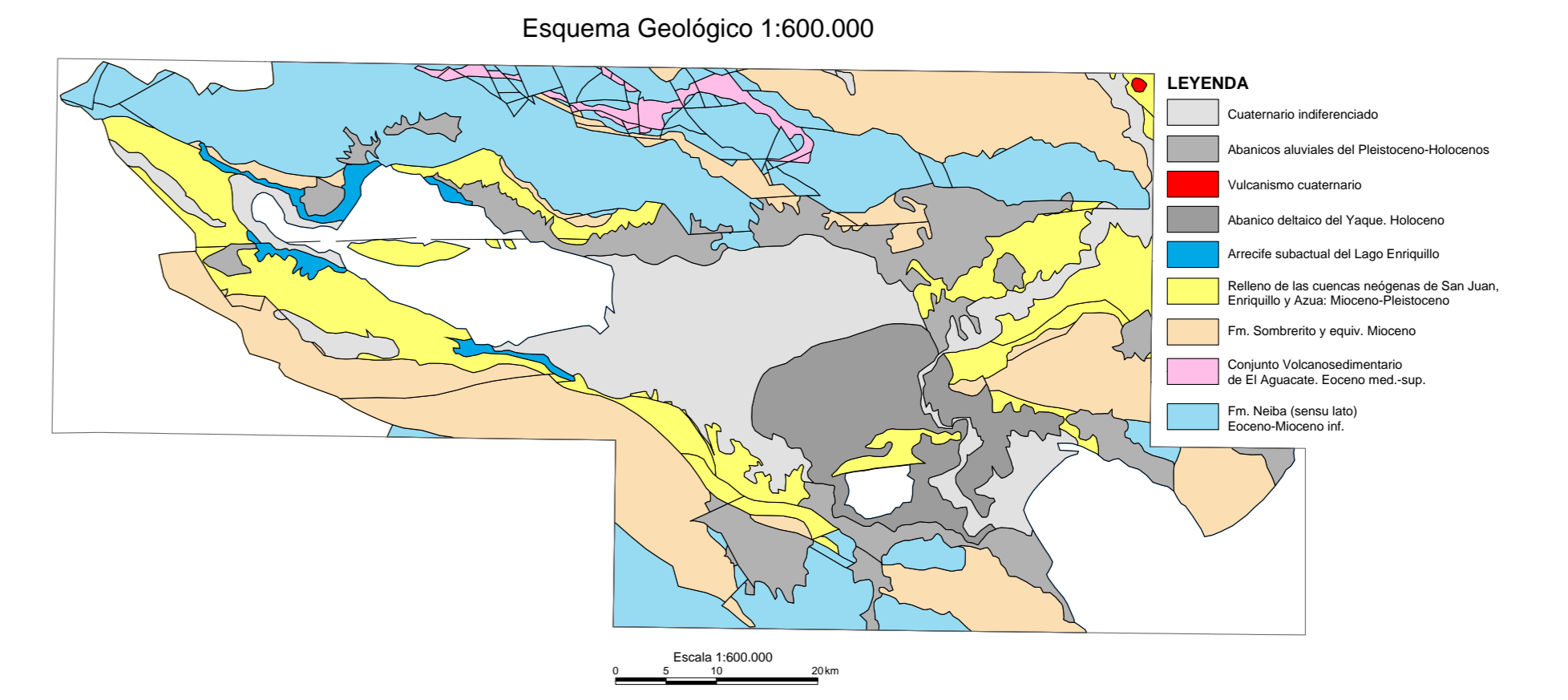
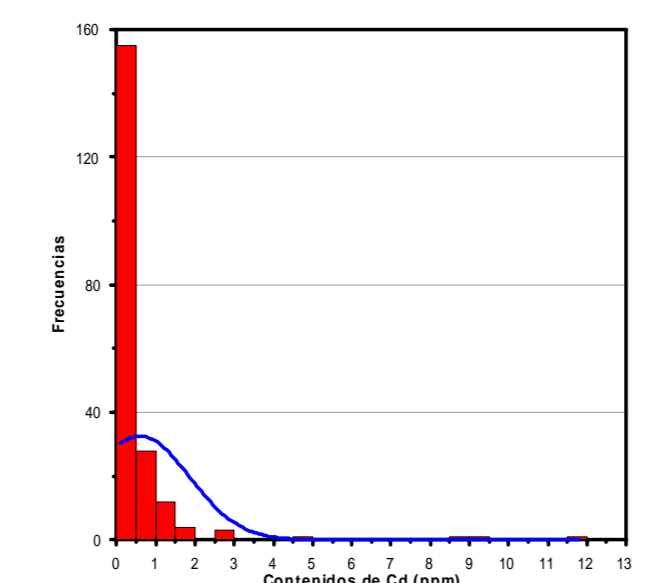
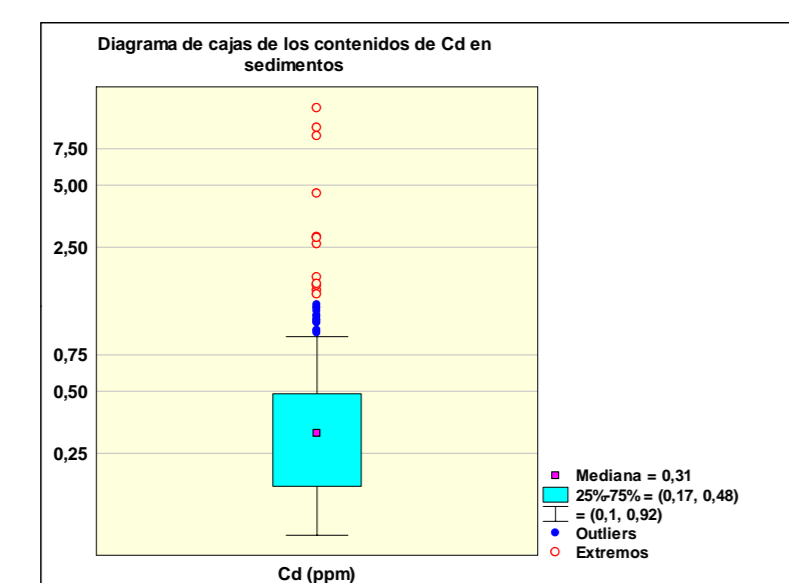


- SIGNOS CONVENCIONALES**
- Núcleos de población
 - Vías de comunicación
 - Muestras de sedimentos
 - Contactos litológicos
 - Ríos y arroyos
 - Curvas de nivel
 - Indicios de mineralización

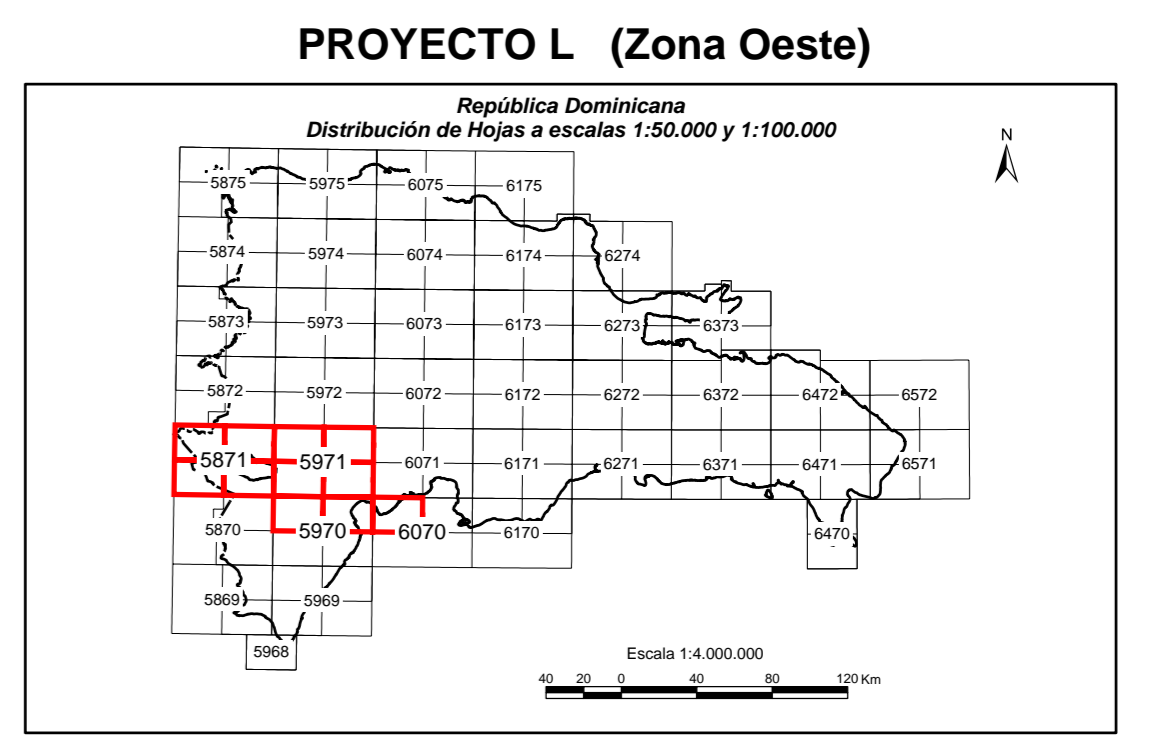
Proyección y Cuadrícula U.T.M. - huso 19
Ecuidistancia de las curvas de nivel 100 metros
Adaptación y base: Mapa Topográfico 1:50.000
Hoja del Instituto Geográfico Universitario, actualizada en el año 1965-66
Digitalizada por la Dirección Nacional de Inventario de Recursos Naturales
DIRENA, de la Secretaría de Estado de Agricultura (SEA)

Cd
Distribución de los contenidos (ppm)

100%	●	1,6 - 11,8
95%	●	1,1 - 1,5
90%	●	0,7 - 1,0
70%	●	0,6
50%	●	0,4 - 0,5
30%	●	0,1 - 0,3



CARTOGRAFÍA GEOTEMÁTICA EN LA REPÚBLICA DOMINICANA CARTOGRAFÍA Y EXPLORACIÓN GEOQUÍMICA



Geoquímica de Sedimentos de Arroyos MAPA DE DISTRIBUCIÓN DEL CADMIO

Mapa núm. 11



FINANCIADO POR EL PROGRAMA
SYSMIN DE LA UNIÓN EUROPEA

AUTORIDAD CONTRATANTE:
GOBIERNO DE LA REPÚBLICA DOMINICANA
ORDENADOR NACIONAL PARA LOMÉ IV