

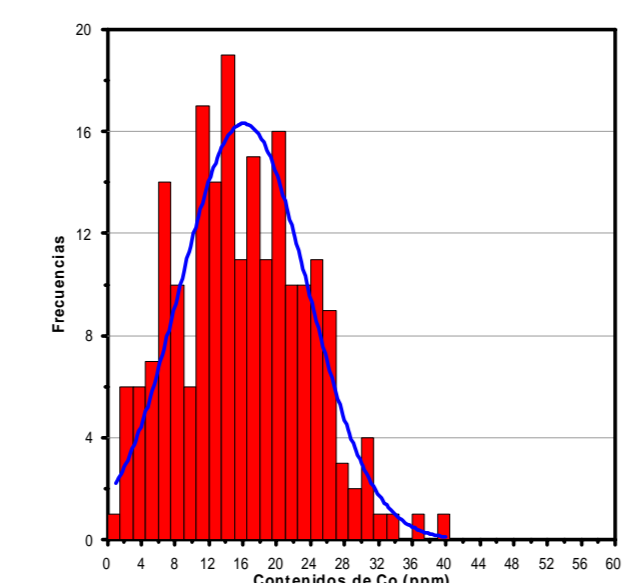
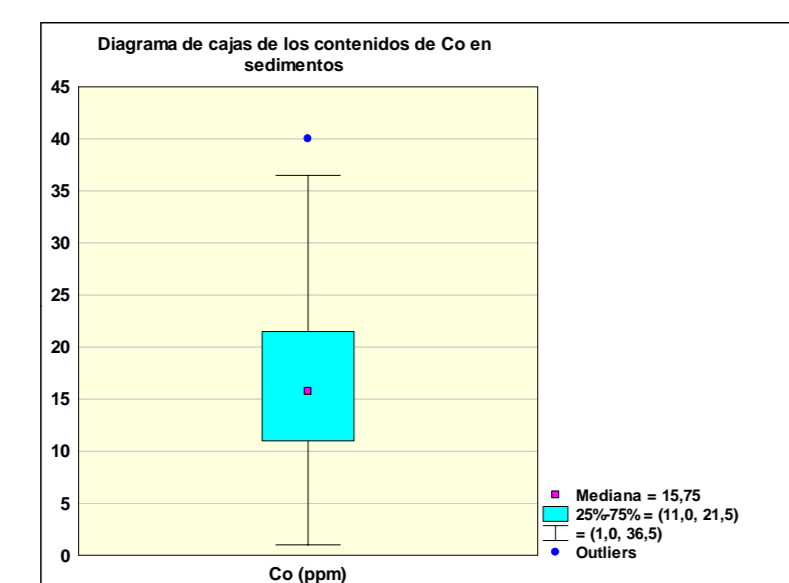
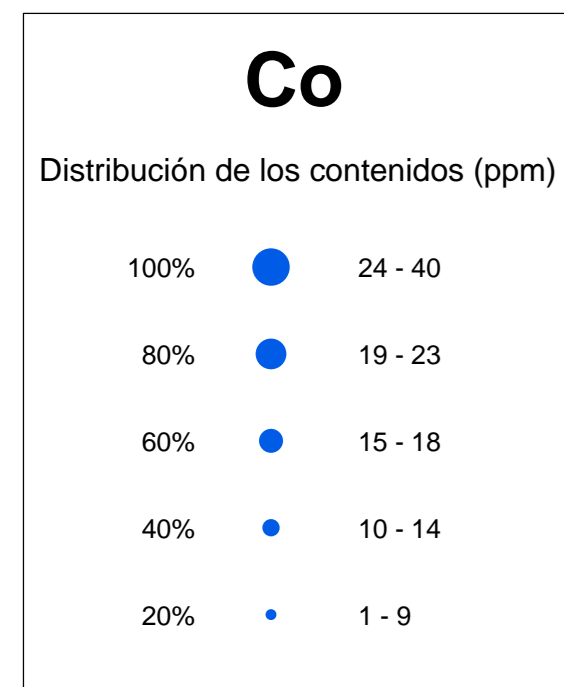
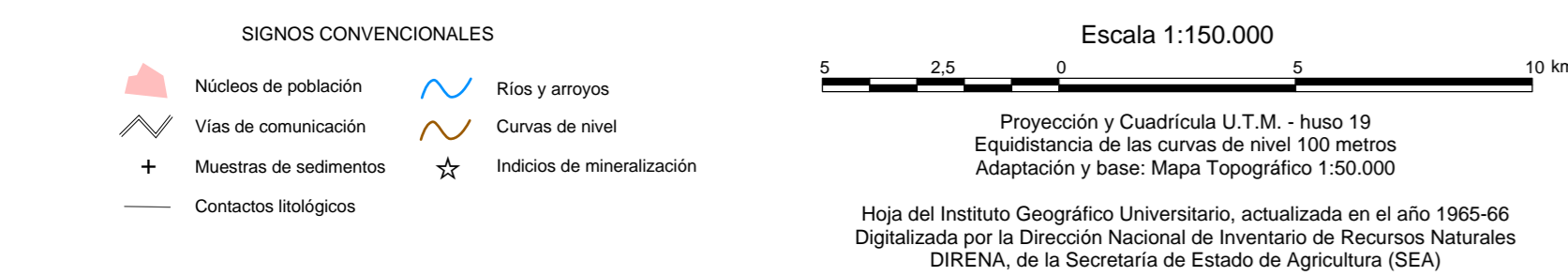
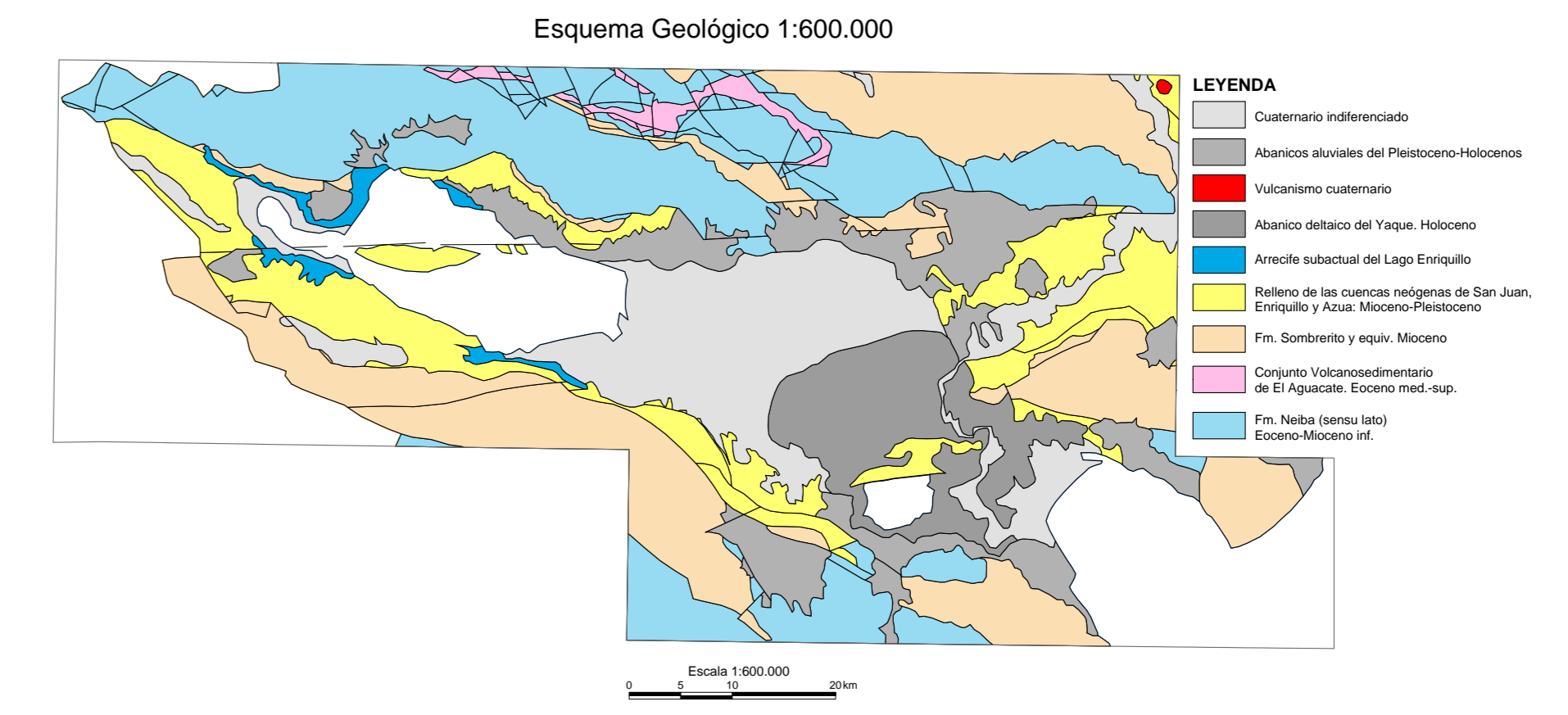
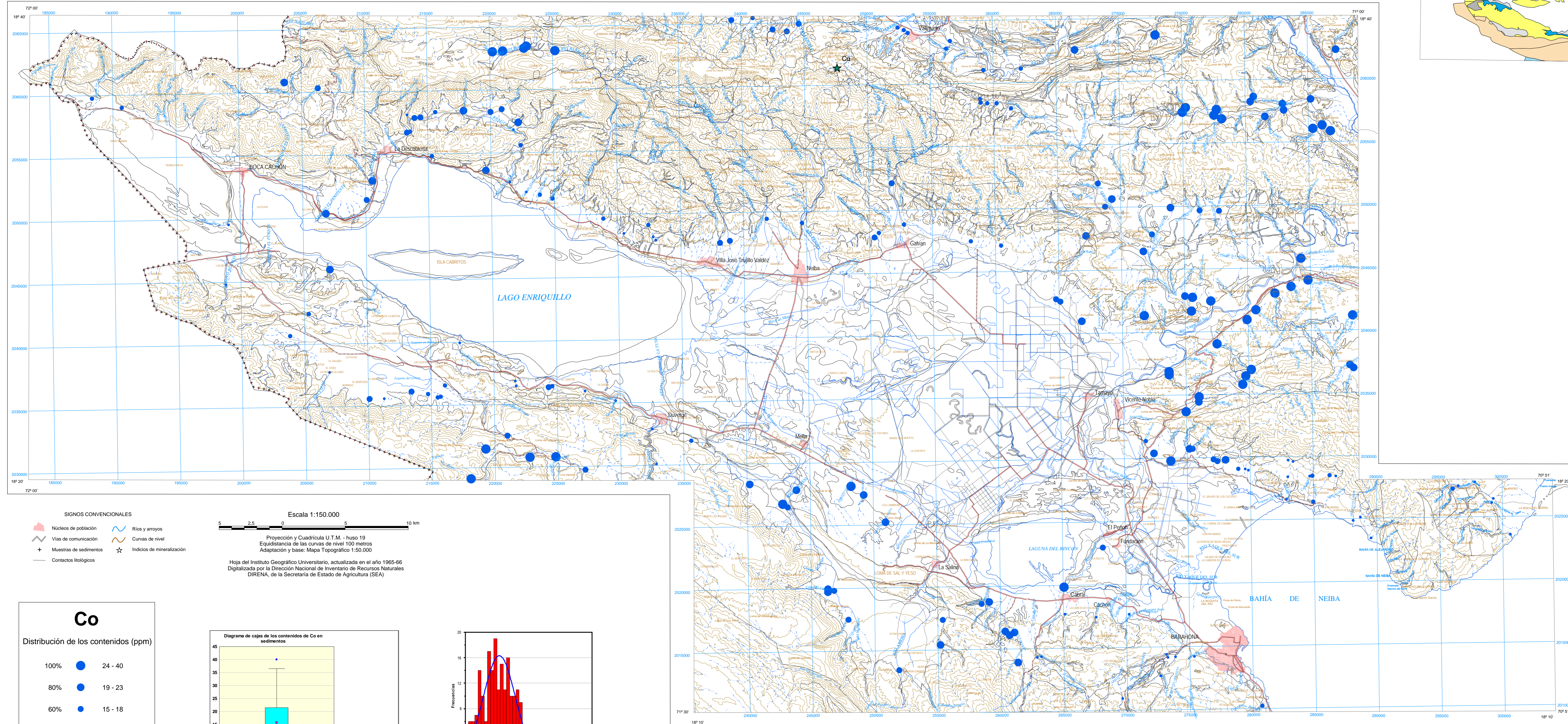
CARTOGRAFÍA GEOQUÍMICA DE LA REPÚBLICA DOMINICANA

ESCALA 1:150.000



SERVICIO GEOLÓGICO NACIONAL
REPÚBLICA DOMINICANA

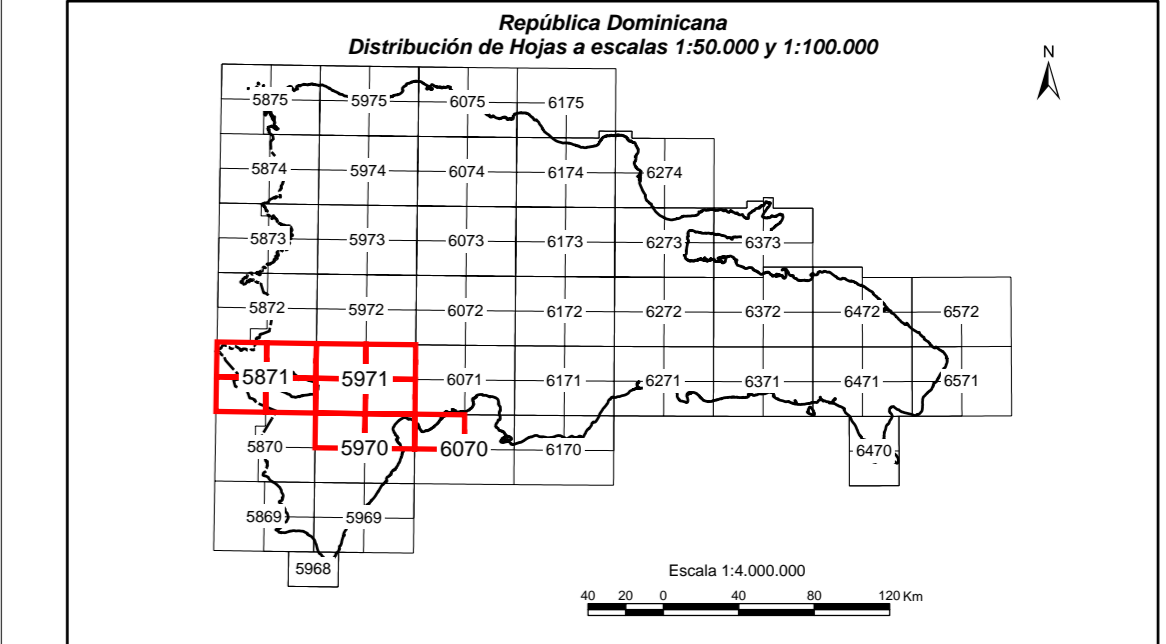
JIMANÍ	5871
BARAHONA	5970
NEIBA	5971
SABANA BUEY	6070



CARTOGRAFÍA GEOTEMÁTICA EN LA REPÚBLICA DOMINICANA

CARTOGRAFÍA Y EXPLORACIÓN GEOQUÍMICA

PROYECTO L (Zona Oeste)



Geoquímica de Sedimentos de Arroyos

MAPA DE DISTRIBUCIÓN DEL COBALTO

Mapa núm. 13

Instituto Geológico y Minero de España | **brgm** | **inypsa**

UTG-SYSMIN (AURENSA) Supervisión | **SGN** SERVICIO GEOLÓGICO NACIONAL Supervisor

FINANCIADO POR EL PROGRAMA SYSMIN DE LA UNIÓN EUROPEA | AUTORIDAD CONTRATANTE: GOBIERNO DE LA REPÚBLICA DOMINICANA ORDENADOR NACIONAL PARA LOMÉ IV