

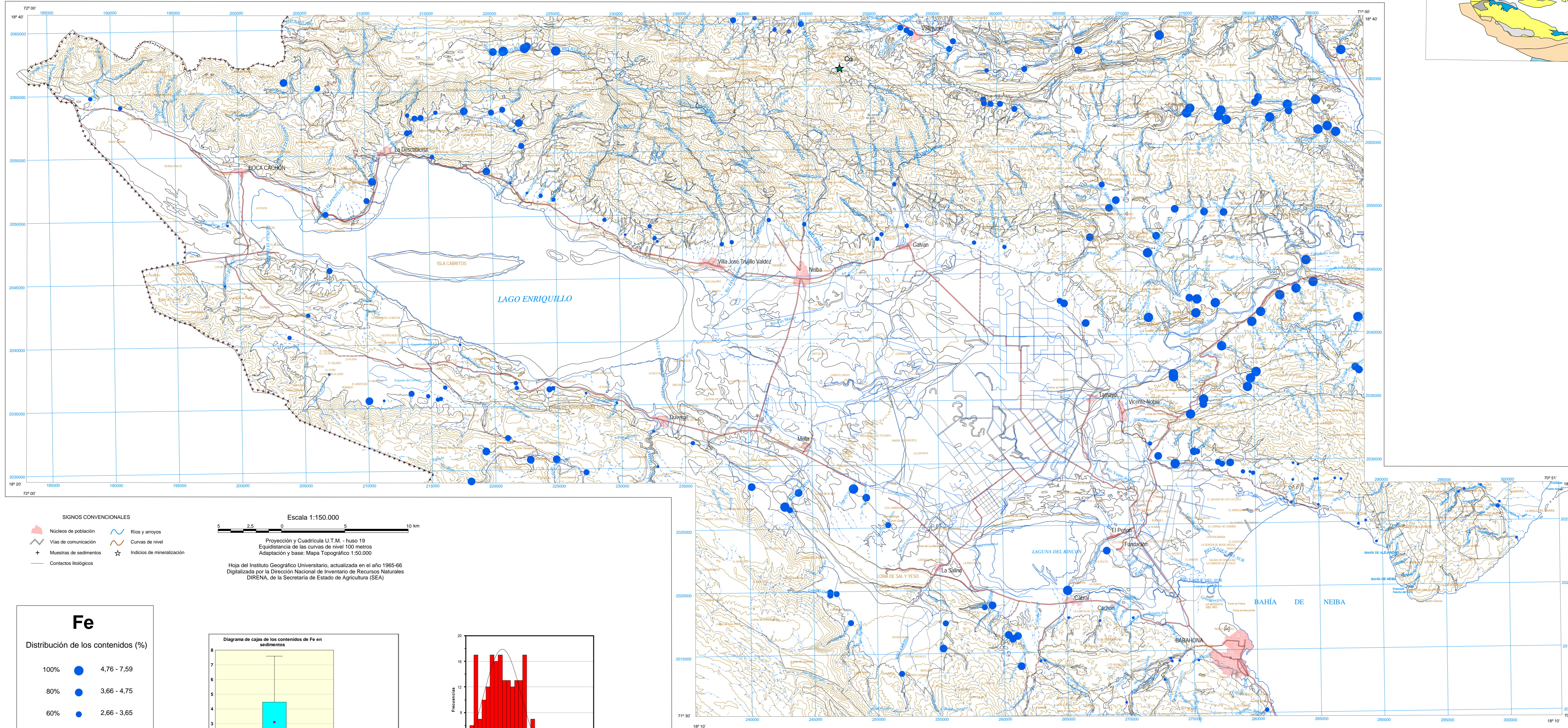
# CARTOGRAFÍA GEOQUÍMICA DE LA REPÚBLICA DOMINICANA

ESCALA 1:150.000



SERVICIO GEOLÓGICO NACIONAL  
REPÚBLICA DOMINICANA

JIMANÍ	5871
BARAHONA	5970
NEIBA	5971
SABANA BUEY	6070

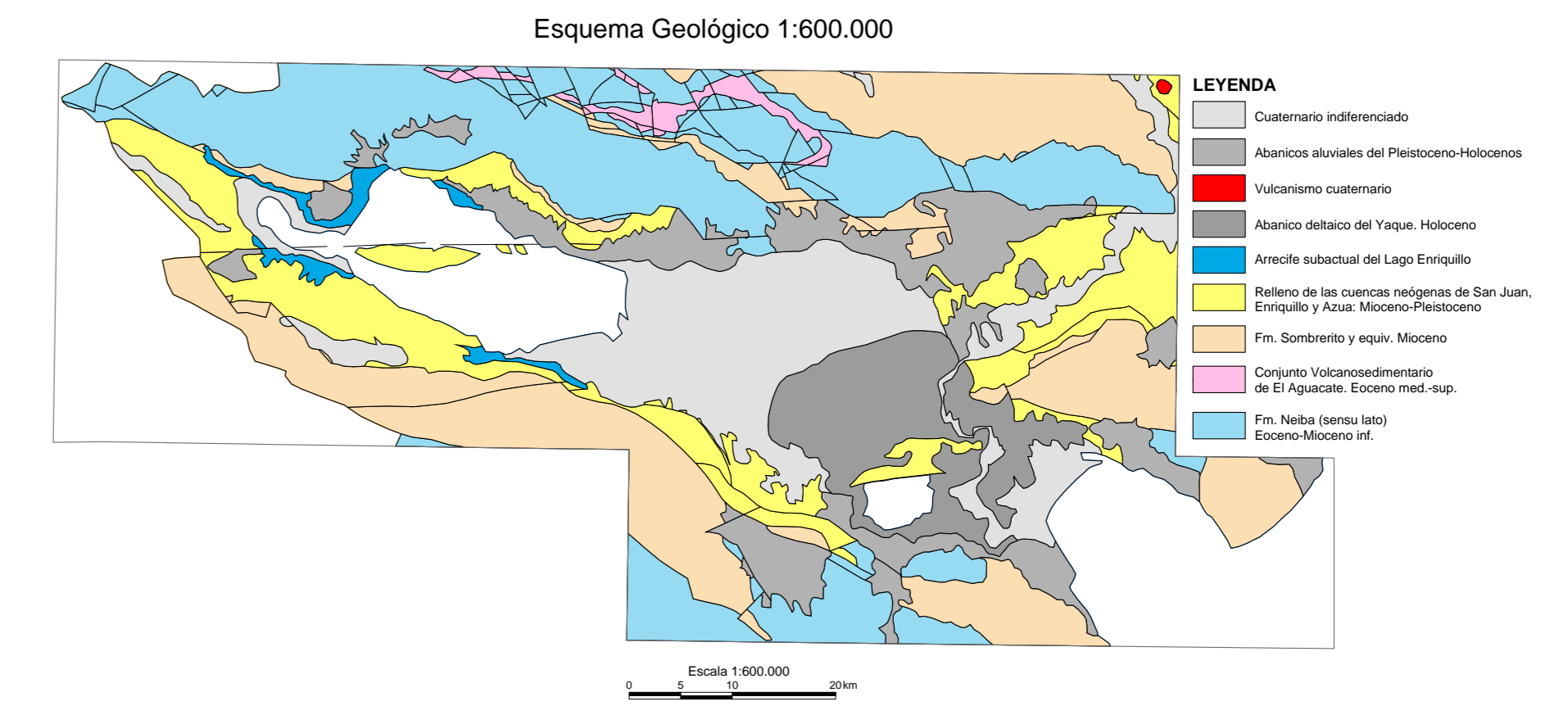
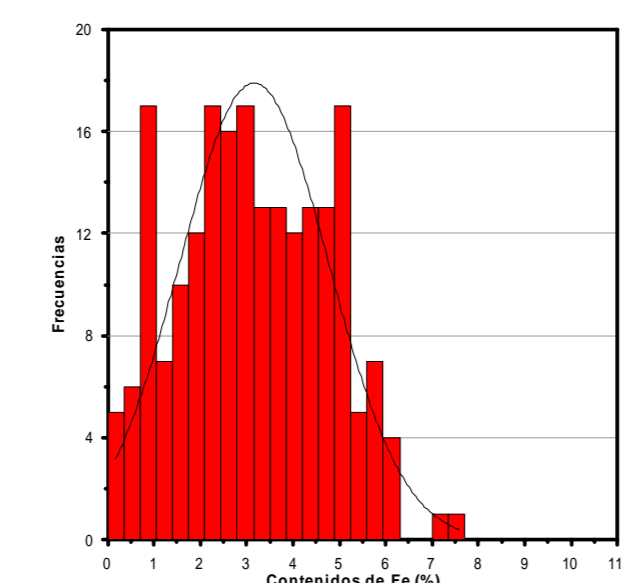
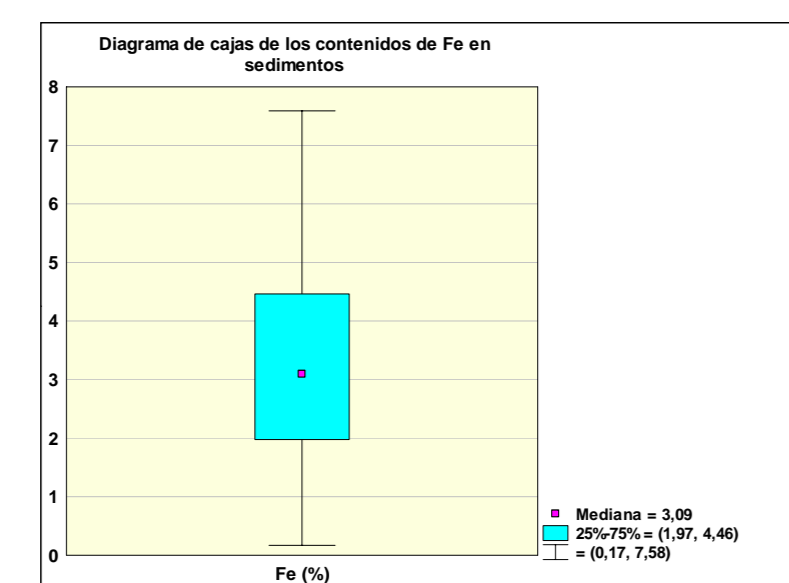


- SIGNOS CONVENCIONALES**
- Núcleos de población
  - Vías de comunicación
  - Muestras de sedimentos
  - Contactos litológicos
  - Ríos y arroyos
  - Curvas de nivel
  - Indicios de mineralización

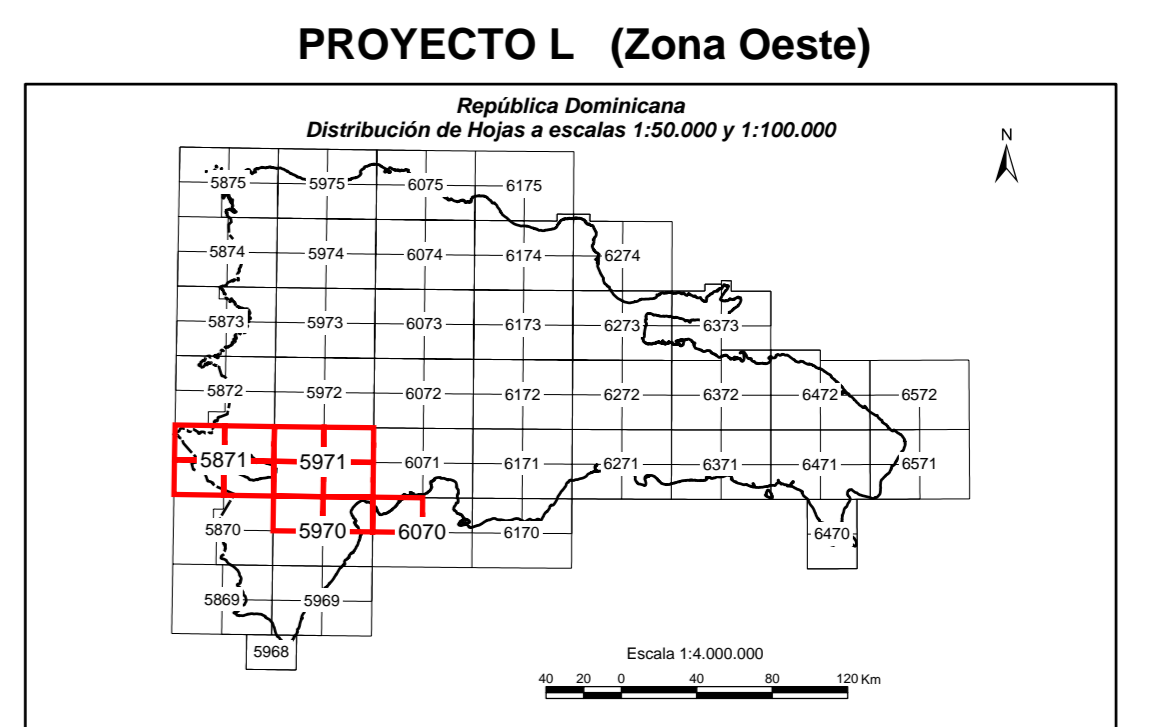
Escala 1:150.000  
Proyección y Cuadrícula U.T.M. - huso 19  
Equidistancia de las curvas de nivel 100 metros  
Adaptación y base: Mapa Topográfico 1:50.000  
Hoja del Instituto Geográfico Universitario, actualizada en el año 1965-66  
Digitalizada por la Dirección Nacional de Inventario de Recursos Naturales  
DIRENA, de la Secretaría de Estado de Agricultura (SEA)

**Fe**  
Distribución de los contenidos (%)

100%	●	4,76 - 7,59
80%	●	3,66 - 4,75
60%	●	2,66 - 3,65
40%	●	1,68 - 2,65
20%	●	0,17 - 1,67



## CARTOGRAFÍA GEOTEMÁTICA EN LA REPÚBLICA DOMINICANA CARTOGRAFÍA Y EXPLORACIÓN GEOQUÍMICA



### Geoquímica de Sedimentos de Arroyos MAPA DE DISTRIBUCIÓN DEL HIERRO

Mapa núm. 18



FINANCIADO POR EL PROGRAMA  
SYSMIN DE LA UNIÓN EUROPEA



AUTORIDAD CONTRATANTE:  
GOBIERNO DE LA REPÚBLICA DOMINICANA  
ORDENADOR NACIONAL PARA LOMÉ IV