

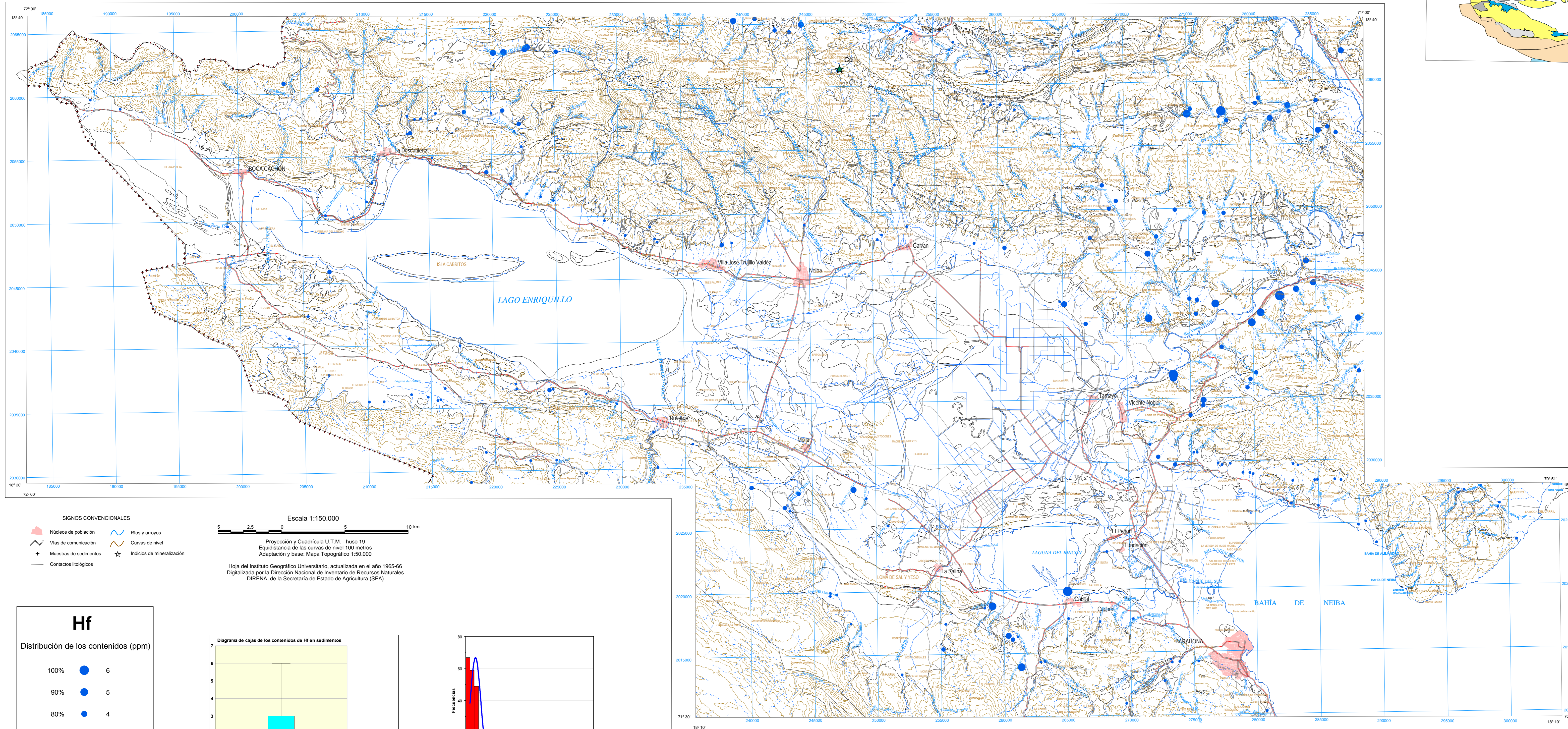
# CARTOGRAFÍA GEOQUÍMICA DE LA REPÚBLICA DOMINICANA

ESCALA 1:150.000



SERVICIO GEOLÓGICO NACIONAL  
REPÚBLICA DOMINICANA

JIMANÍ	5871
BARAHONA	5970
NEIBA	5971
SABANA BUEY	6070

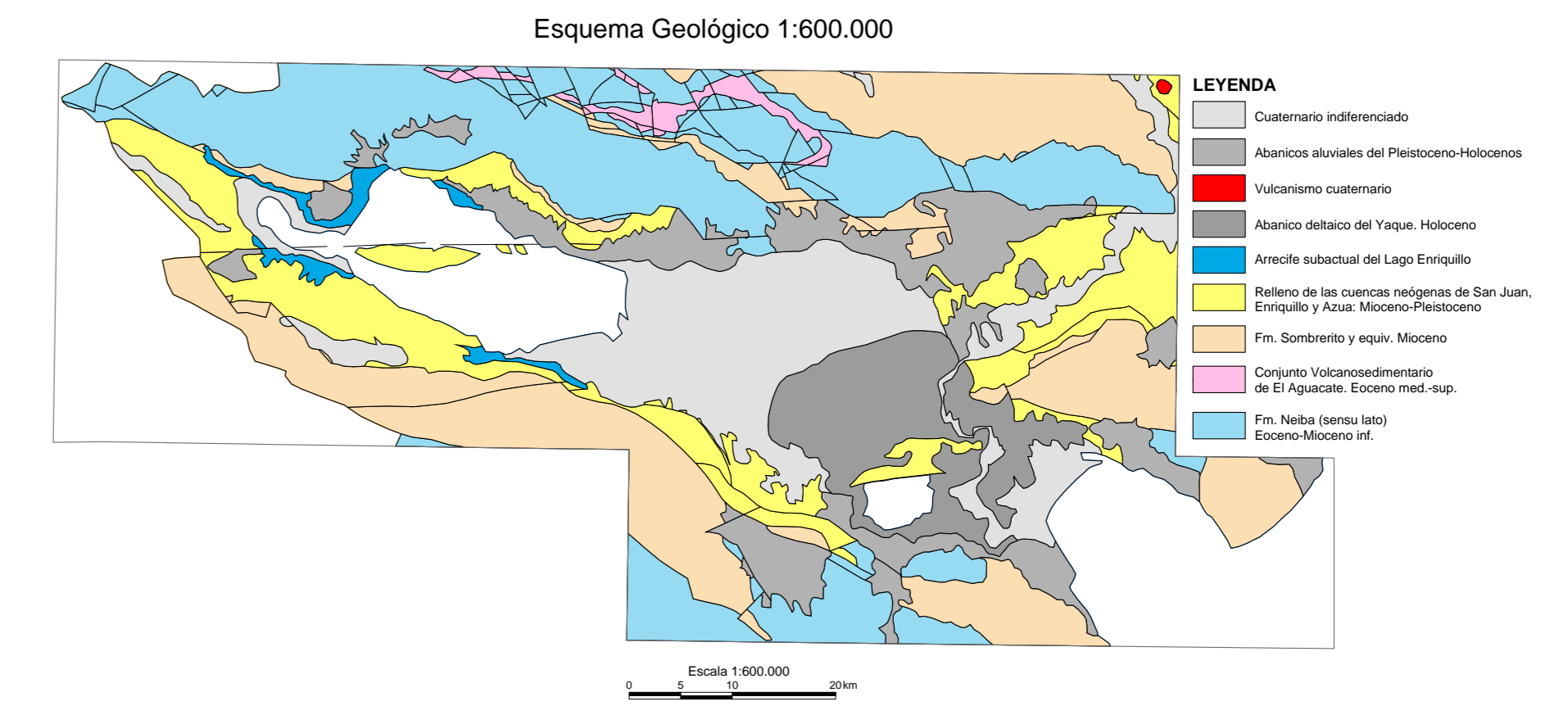
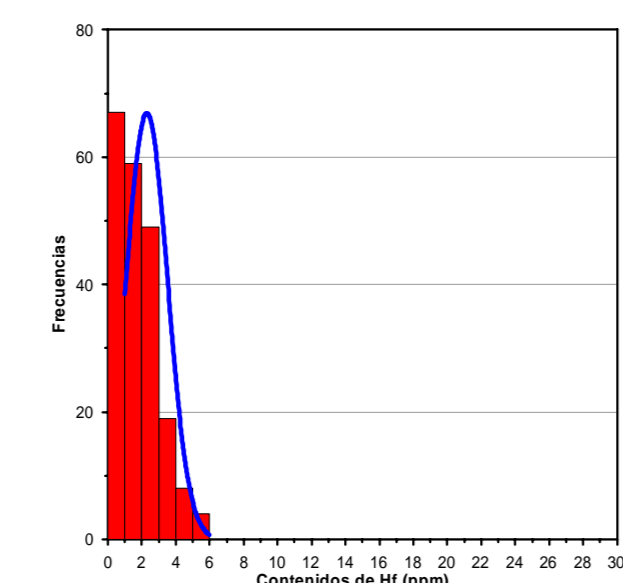
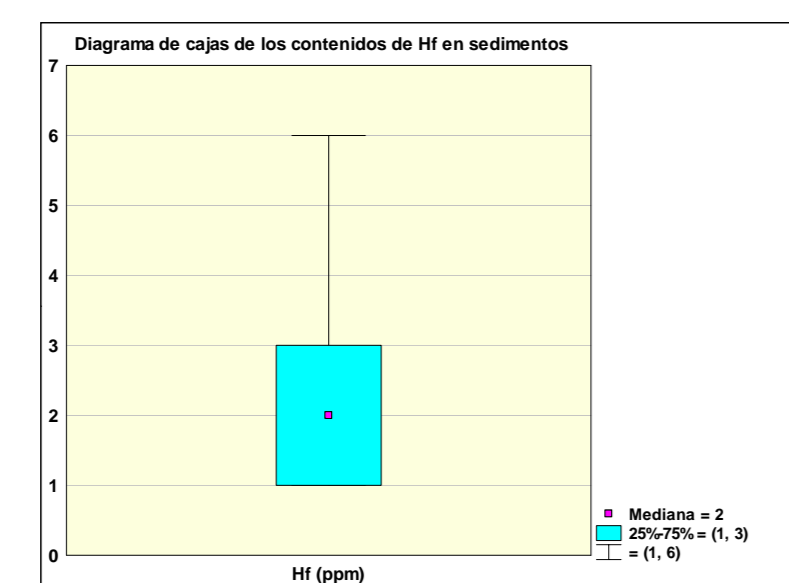
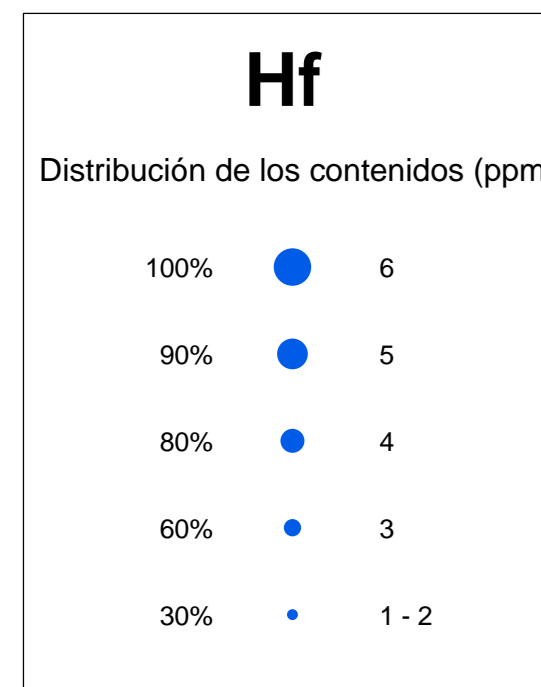


- SIGNOS CONVENCIONALES**
- Núcleos de población
  - Vías de comunicación
  - Muestras de sedimentos
  - Contactos litológicos
  - Ríos y arroyos
  - Curvas de nivel
  - Indicadores de mineralización

ESCALA 1:150.000

Proyección y Cuadrícula U.T.M. - huso 19  
Equidistancia de las curvas de nivel 100 metros  
Adaptación y base: Mapa Topográfico 1:50.000

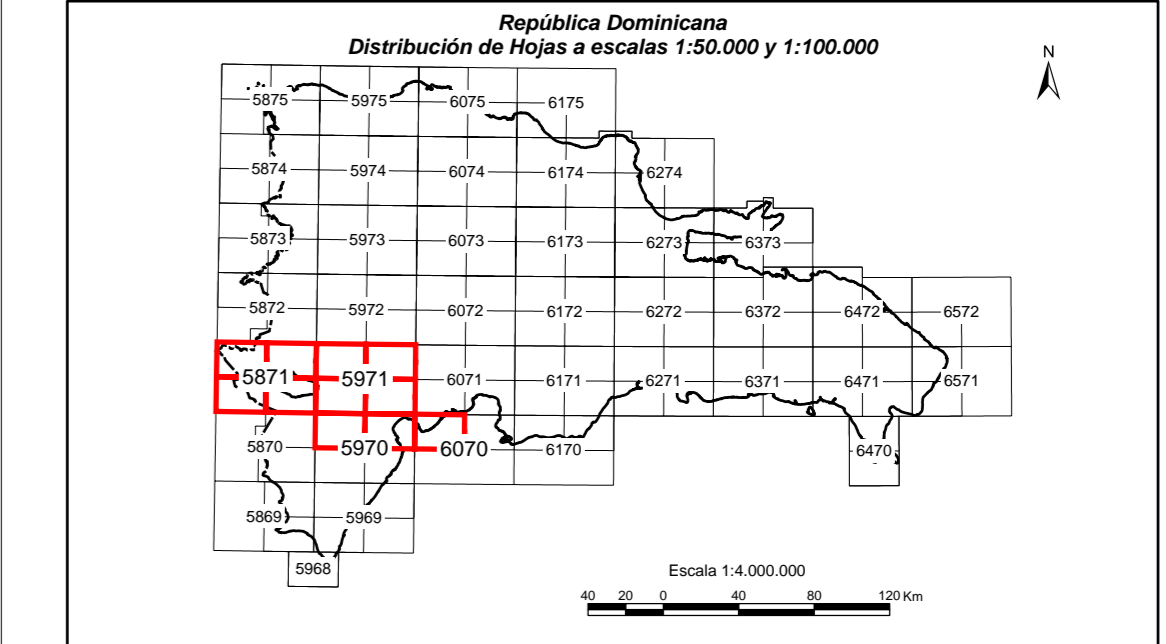
Hoja del Instituto Geográfico Universitario, actualizada en el año 1965-66  
Digitalizada por la Dirección Nacional de Inventario de Recursos Naturales  
DIRENA, de la Secretaría de Estado de Agricultura (SEA)



## CARTOGRAFÍA GEOTEMÁTICA EN LA REPÚBLICA DOMINICANA

### CARTOGRAFÍA Y EXPLORACIÓN GEOQUÍMICA

PROYECTO L (Zona Oeste)



### Geoquímica de Sedimentos de Arroyos

## MAPA DE DISTRIBUCIÓN DEL HAFNIO

Mapa núm. 19



UTG-SYSMIN (AURENSA) Supervisión **SGN** SERVICIO GEOLÓGICO NACIONAL Supervisor



FINANCIADO POR EL PROGRAMA SYSMIN DE LA UNIÓN EUROPEA



AUTORIDAD CONTRATANTE: GOBIERNO DE LA REPÚBLICA DOMINICANA ORDENADOR NACIONAL PARA LOMÉ IV