

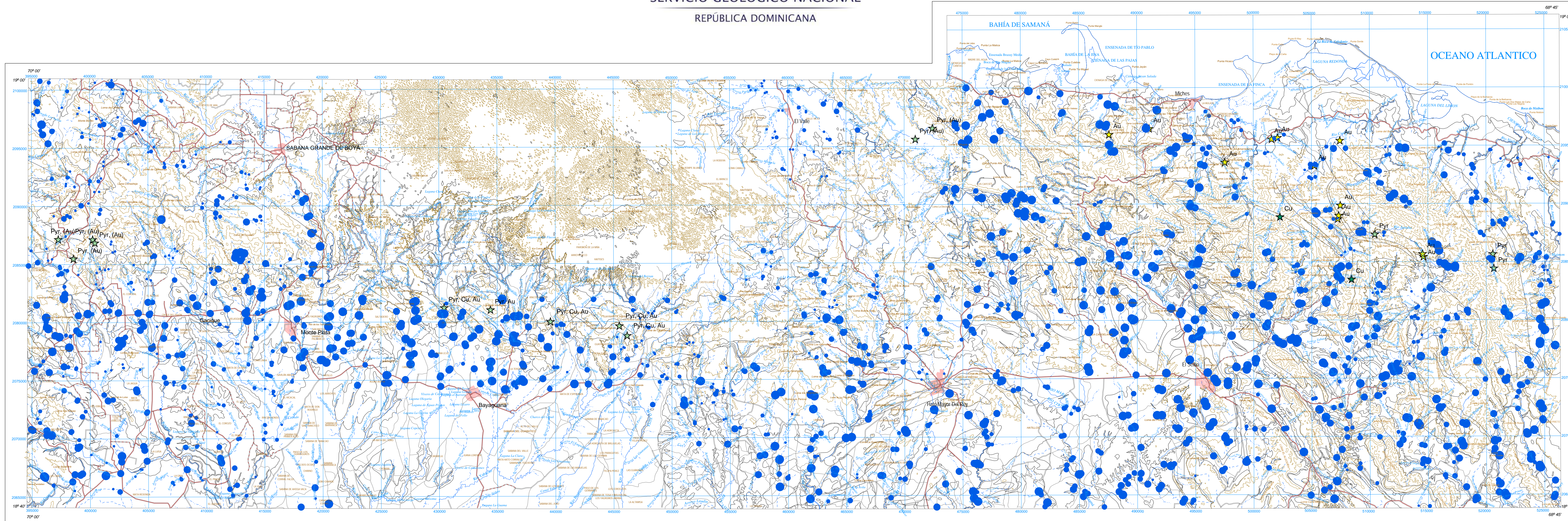
# CARTOGRAFÍA GEOQUÍMICA DE LA REPÚBLICA DOMINICANA

ESCALA 1:150.000



SERVICIO GEOLÓGICO NACIONAL  
REPÚBLICA DOMINICANA

MONTE PLATA	6272
EL SEIBO	6372
LAS LISAS	6472



- SIGNOS CONVENCIONALES**
- Núcleos de población
  - Vías de comunicación
  - Muestras de sedimentos
  - Contactos litológicos
  - Ríos y arroyos
  - Curvas de nivel
  - Indicadores de mineralización

Escala 1:150.000  
0 2.5 5 10 km

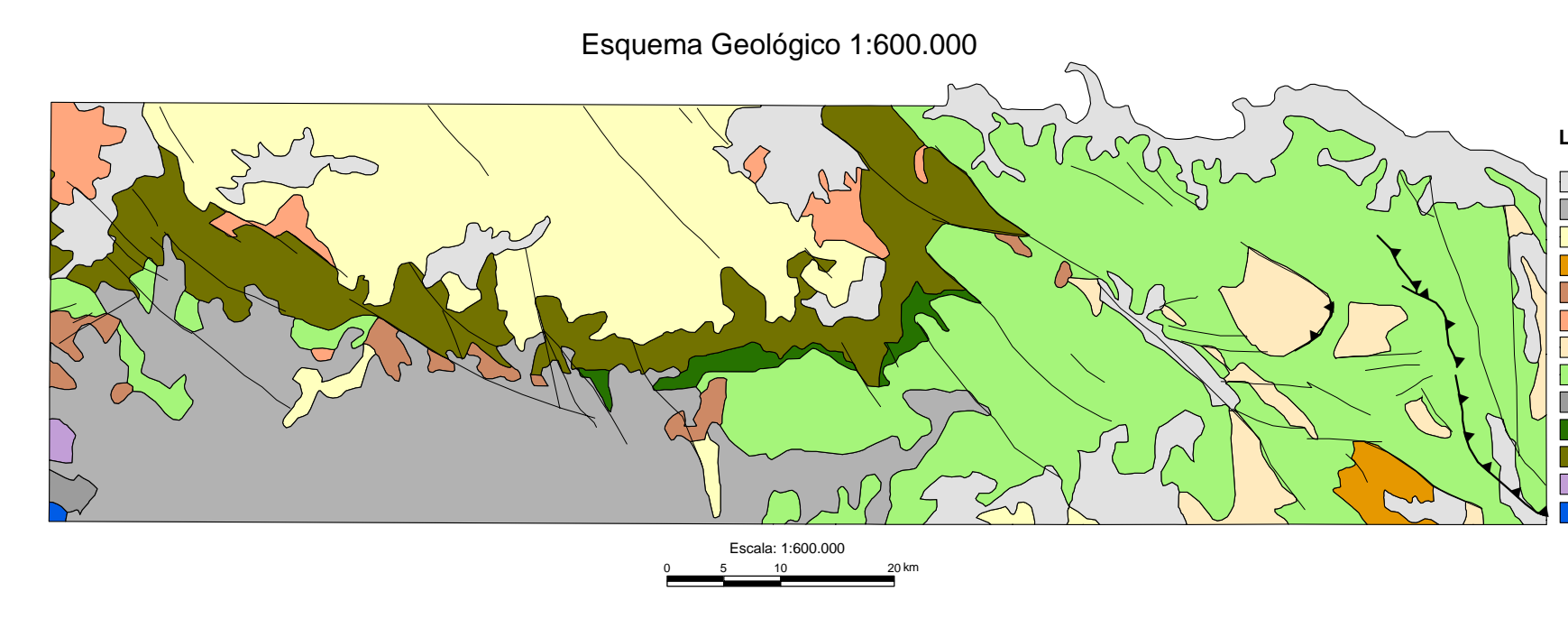
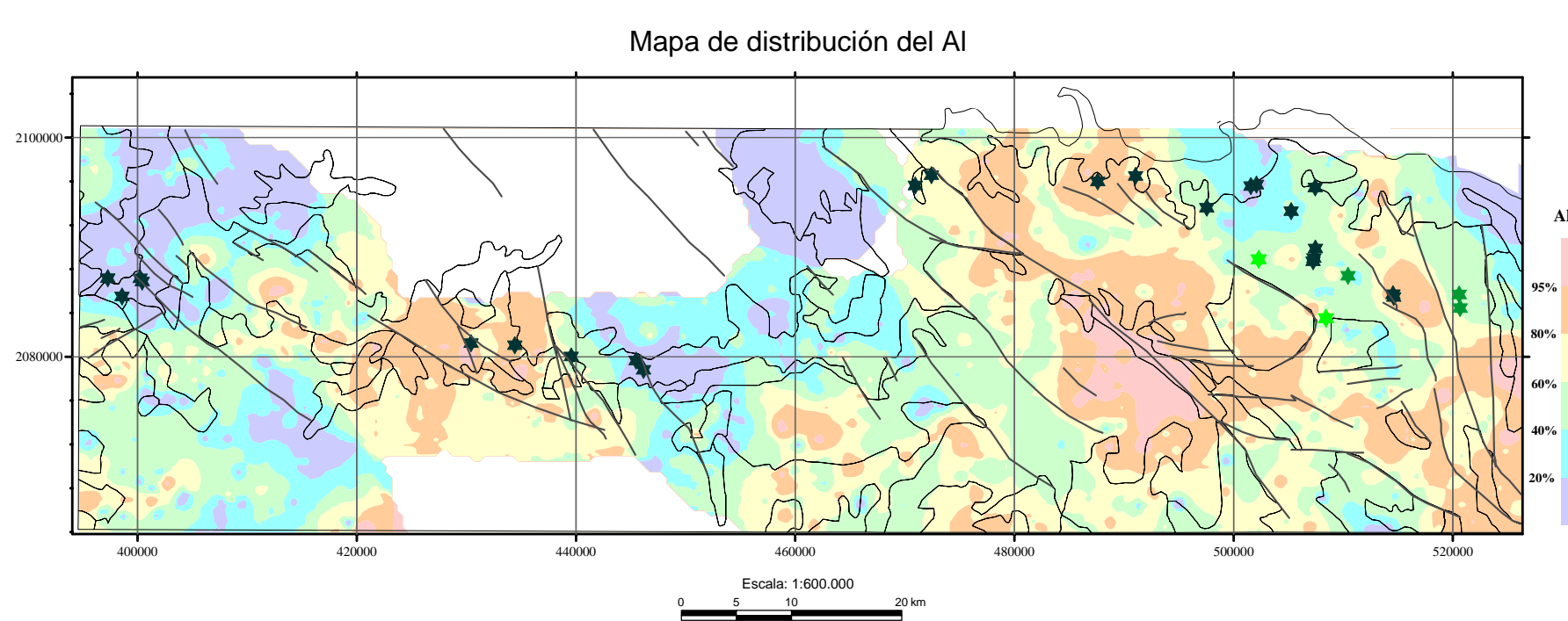
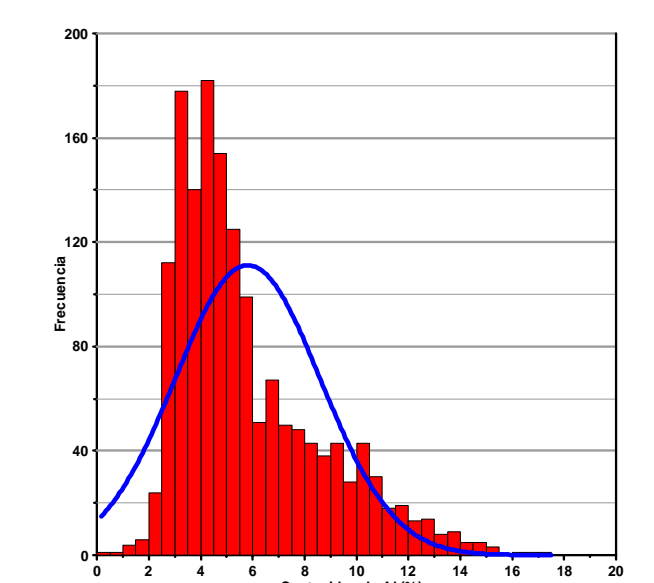
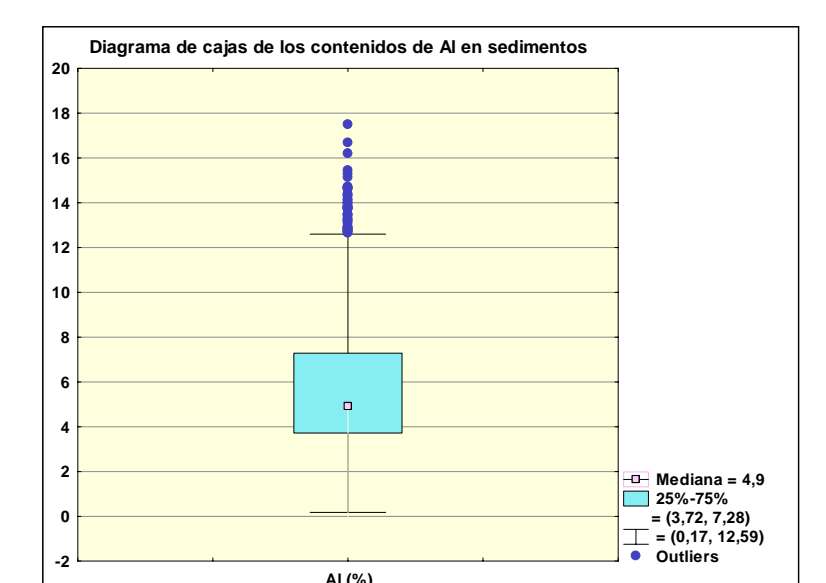
Proyección y Cuadrícula U.T.M. - huso 19  
Equidistancia de las curvas de nivel 100 metros  
Adaptación y base: Mapa Topográfico 1:50.000

Hoja del Instituto Geográfico Universitario, actualizada en el año 1965-66  
Digitalizada por la Dirección Nacional de Inventario de Recursos Naturales  
DIRENA, de la Secretaría de Estado de Agricultura (SEA)

**AI**

Distribución de los contenidos (%)

100%	●	8,14 - 17,49
80%	●	5,56 - 8,13
60%	●	4,45 - 5,55
40%	●	3,48 - 4,44
20%	●	0,18 - 3,47

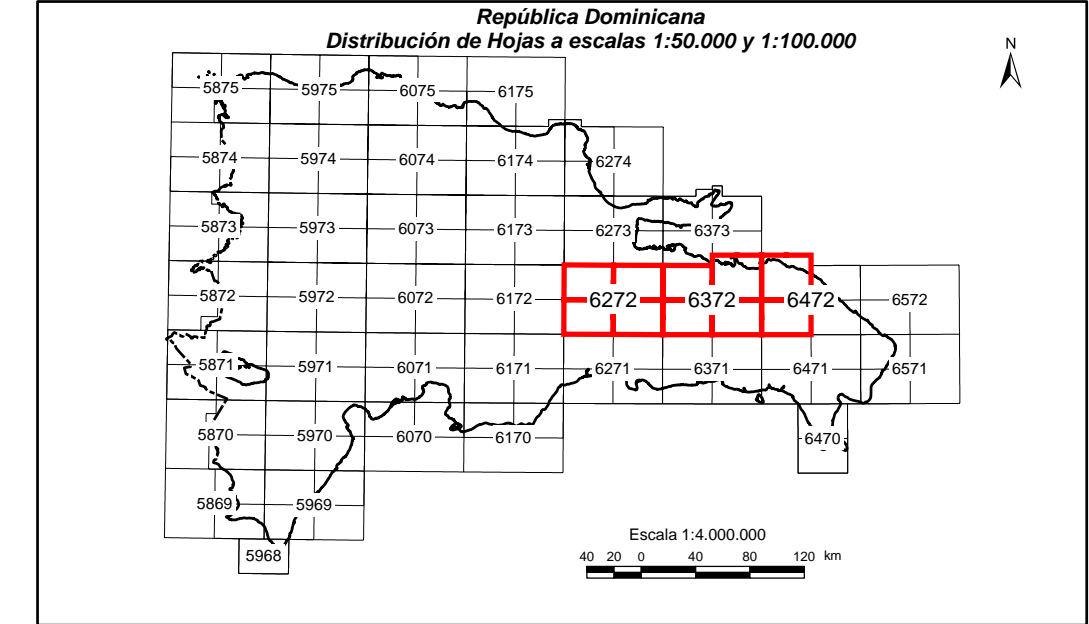


- LEYENDA**
- Cuaternario indiferenciado
  - Albaricos albaricos del Pleistoceno-Holoceno
  - Fm. Cavales - Yaguajay y equivalentes
  - Fm. Bajural - Escorial
  - Fm. D. Juan - Escorial
  - Tonillitas no foliadas y Dornitas
  - Fm. Rio Chavón, Cret. Superior
  - Fm. Las Guayabas - Las Lagunas, Cret. Superior
  - Fm. Peralvillo Sur, Cret. Superior
  - Fm. Casas de Heleto, Arg. - Sil.
  - Fm. Los Ranchos, Cret. Inferior
  - Esquistos de Maimón, Cret. Inferior
  - Perdotas

## CARTOGRAFÍA GEOTEMÁTICA EN LA REPÚBLICA DOMINICANA

### CARTOGRAFÍA Y EXPLORACIÓN GEOQUÍMICA

PROYECTO L (Zona Este)



## Geoquímica de Sedimentos de Arroyos

### MAPA DE DISTRIBUCIÓN DEL ALUMINIO

Mapa núm. 3

