

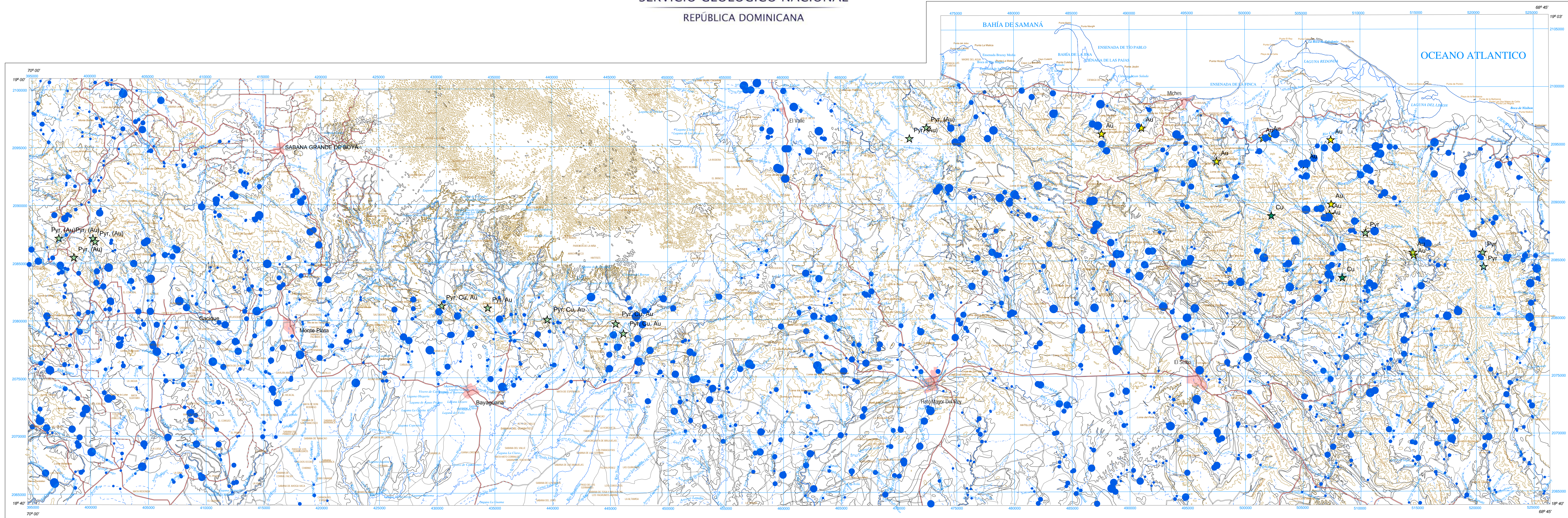
# CARTOGRAFÍA GEOQUÍMICA DE LA REPÚBLICA DOMINICANA

ESCALA 1:150.000



SERVICIO GEOLÓGICO NACIONAL  
REPÚBLICA DOMINICANA

MONTE PLATA	6272
EL SEIBO	6372
LAS LISAS	6472



- SIGNOS CONVENCIONALES**
- Núcleos de población
  - Vías de comunicación
  - Muestras de sedimentos
  - Contactos litológicos
  - Ríos y arroyos
  - Curvas de nivel
  - Indicadores de mineralización

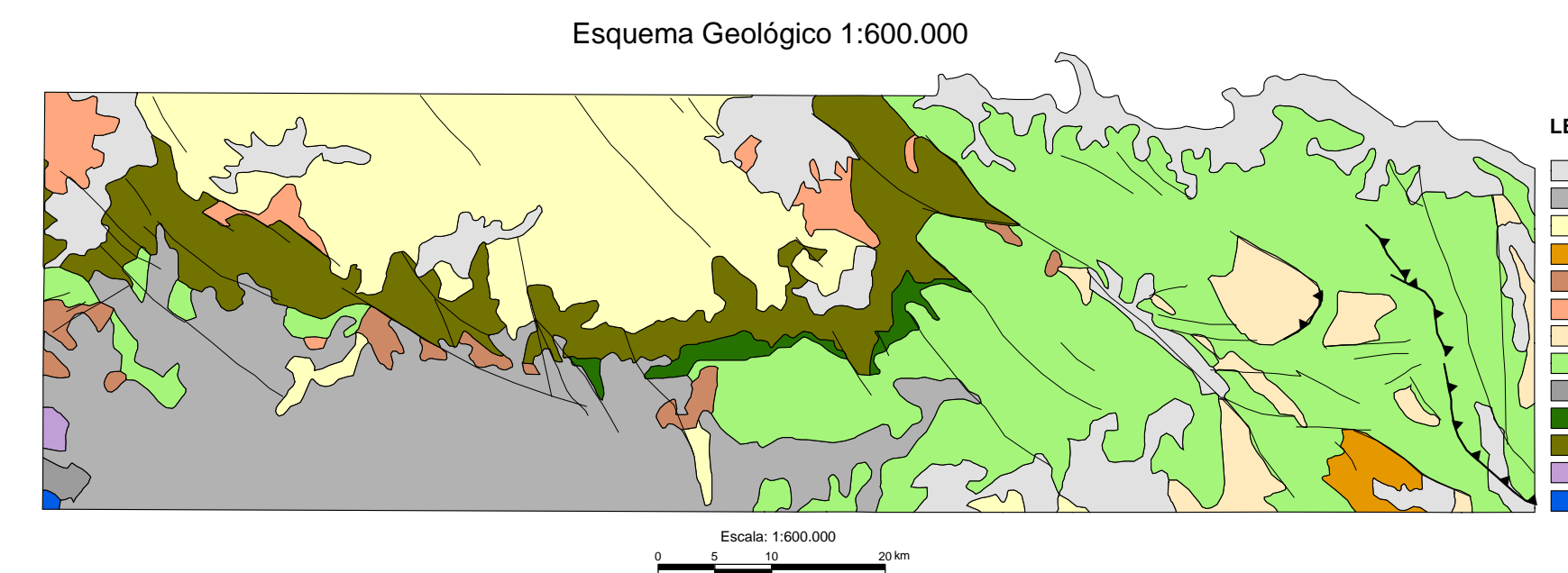
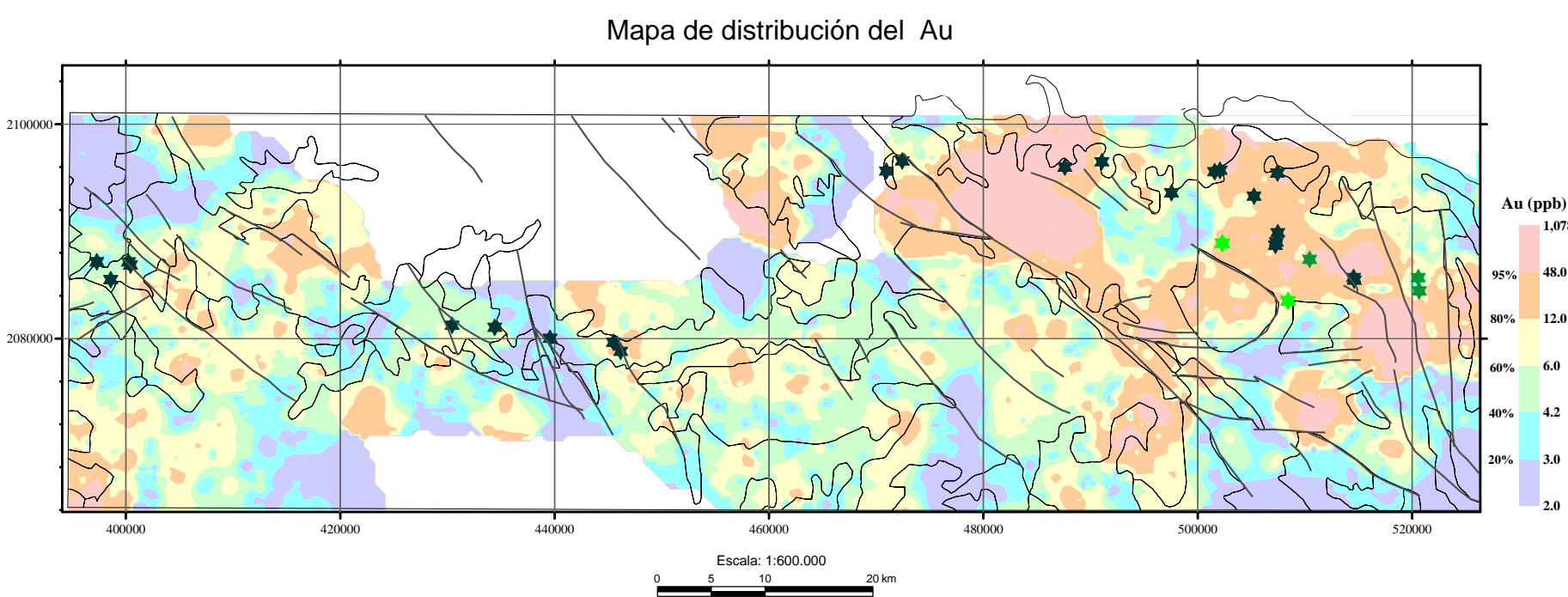
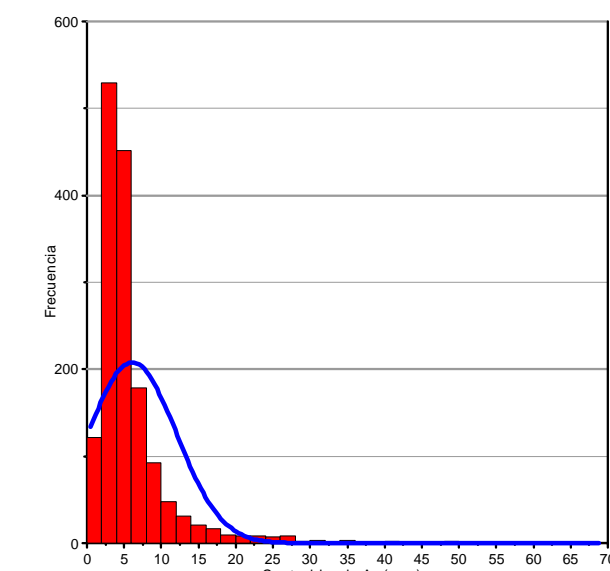
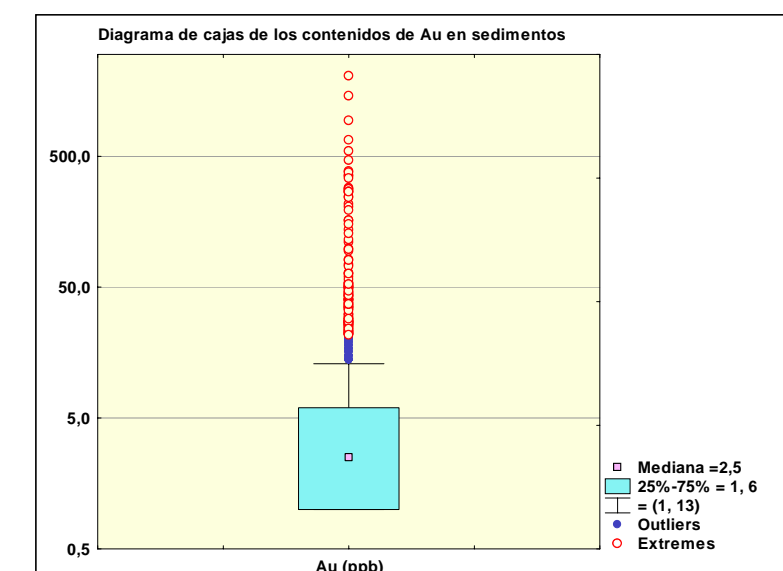
Escala 1:150.000  
0 2.5 5 10 km

Proyección y Cuadrícula U.T.M. - huso 19  
Equidistancia de las curvas de nivel 100 metros  
Adaptación y base: Mapa Topográfico 1:50.000

Hoja del Instituto Geográfico Universitario, actualizada en el año 1965-66  
Digitalizada por la Dirección Nacional de Inventario de Recursos Naturales  
DIRENA, de la Secretaría de Estado de Agricultura (SEA)

**Au**  
Distribución de los contenidos (ppb)

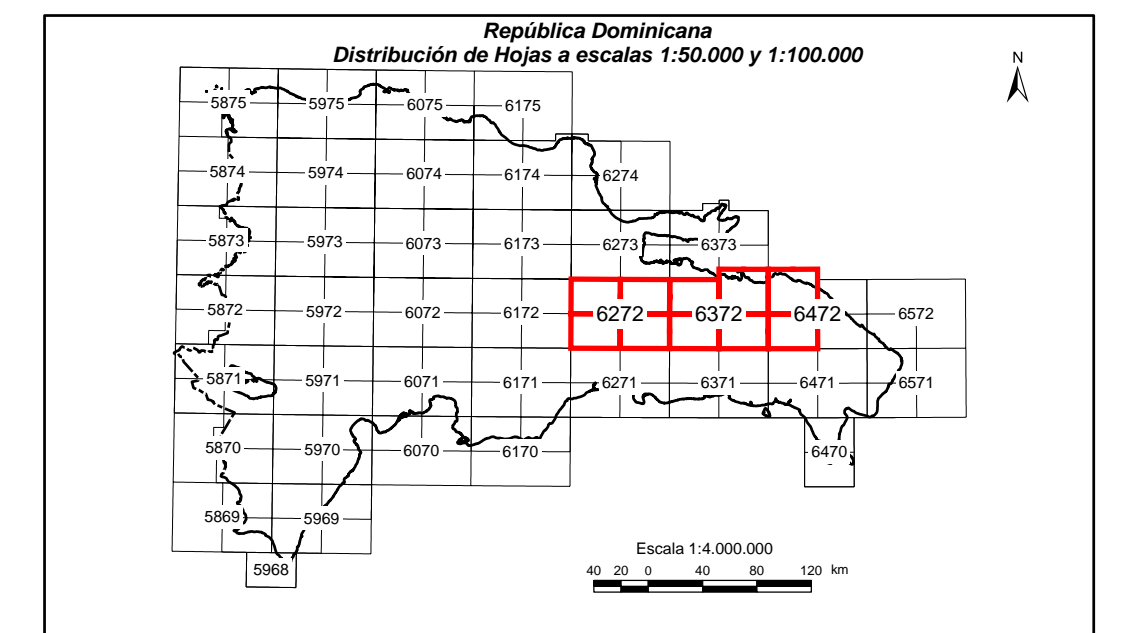
100%	30,1 - 2046,0
95%	10,1 - 30,0
85%	6,1 - 10,0
75%	4,6 - 6,0
65%	2,6 - 4,5
50%	0,0 - 2,5



**LEYENDA**

- Cuaternario indiferenciado
- Aberros aluviales del Pleistoceno-Holoceno
- Fm. Cavales, Yanaguá y equivalentes
- Fm. Bajural, Eoceno
- Fm. D. Juan, Eoceno
- Tonilias no foliadas y Dantas
- Fm. Rio Chavón, Cret. Superior
- Fm. Las Guayabas, Las Lagunas, Cret. Superior
- Fm. Peralvillo Sur, Cret. Superior
- Fm. Casas de Heato, Arg. Alb.
- Fm. Los Ranchos, Cret. Inferior
- Esquistos de Maimón, Cret. Inferior
- Perdotas

## CARTOGRAFÍA GEOTEMÁTICA EN LA REPÚBLICA DOMINICANA CARTOGRAFÍA Y EXPLORACIÓN GEOQUÍMICA PROYECTO L (Zona Este)



### Geoquímica de Sedimentos de Arroyos MAPA DE DISTRIBUCIÓN DEL ORO

Mapa núm. 5



FINANCIADO POR EL PROGRAMA  
SYSMIN DE LA UNIÓN EUROPEA

