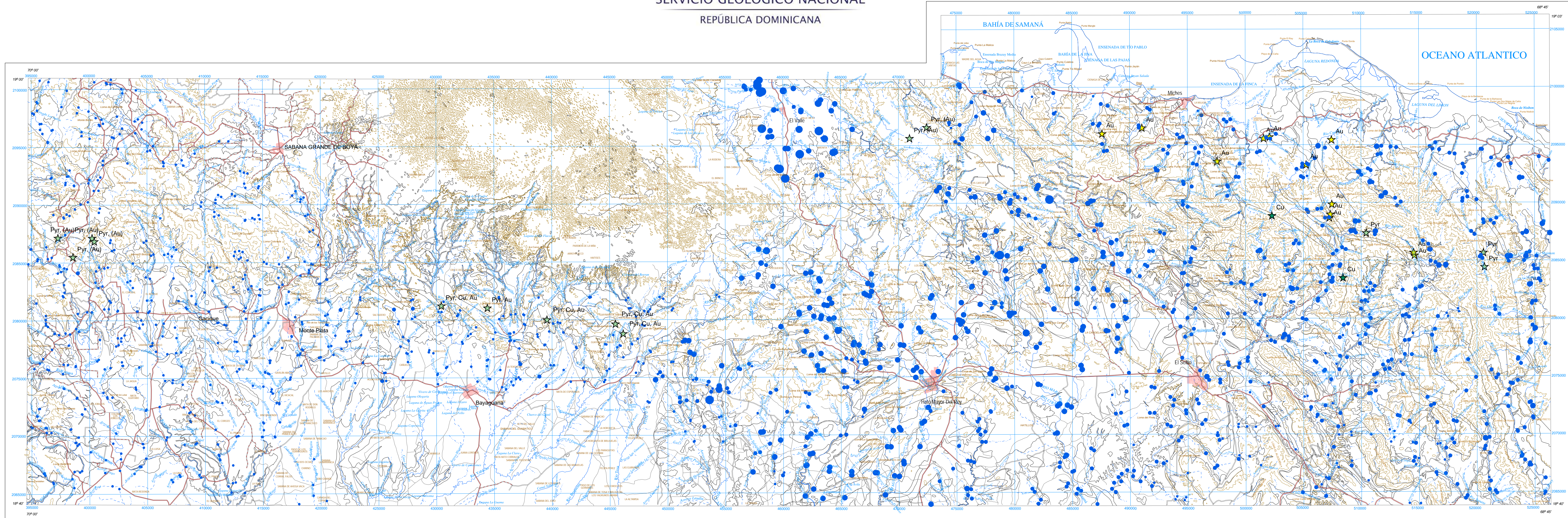


CARTOGRAFÍA GEOQUÍMICA DE LA REPÚBLICA DOMINICANA

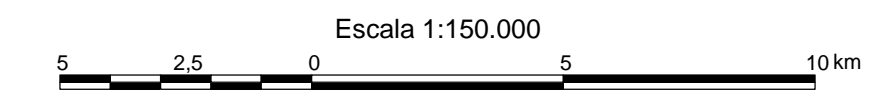
ESCALA 1:150.000



MONTE PLATA	6272
EL SEIBO	6372
LAS LISAS	6472

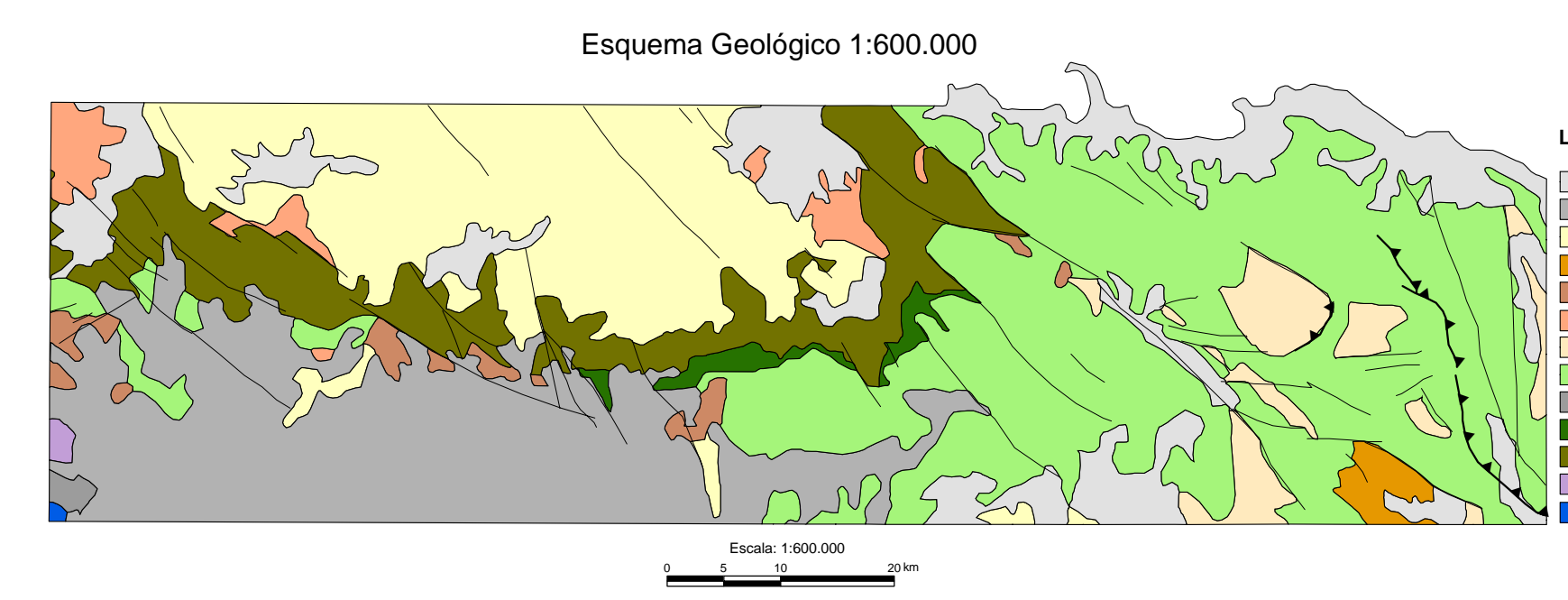
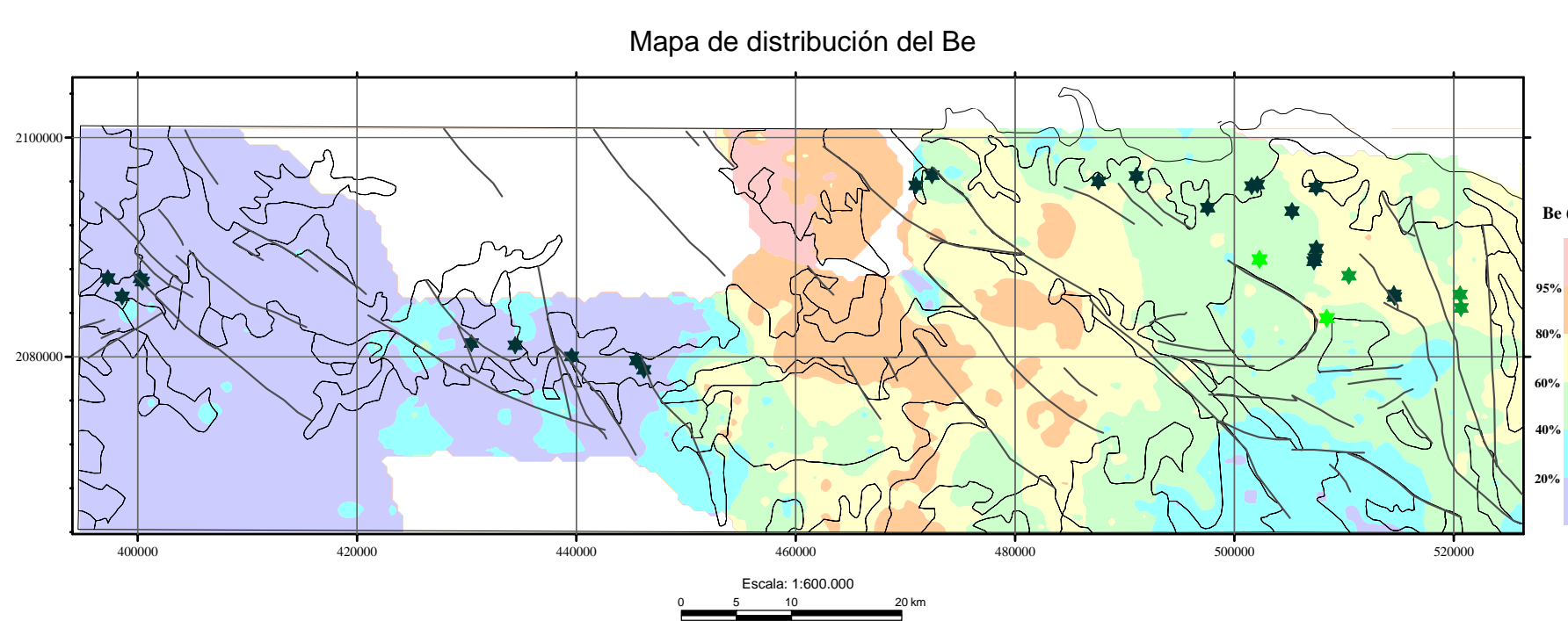
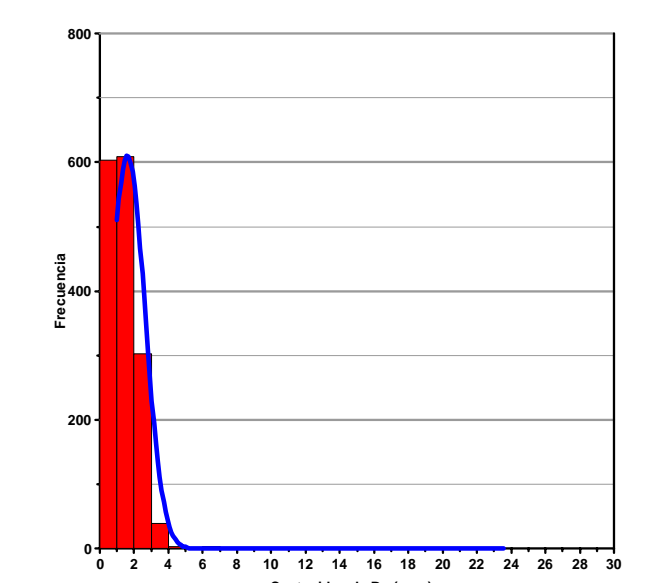
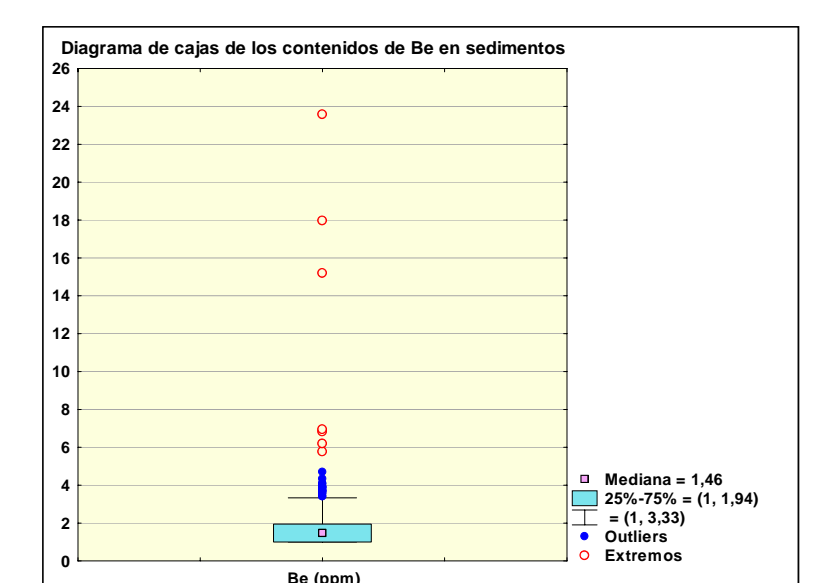


- SIGNOS CONVENCIONALES**
- Núcleos de población
 - Vías de comunicación
 - Muestras de sedimentos
 - Contactos litológicos
 - Ríos y arroyos
 - Curvas de nivel
 - Indicadores de mineralización



Proyección y Cuadrícula U.T.M. - huso 19
Equidistancia de las curvas de nivel 100 metros
Adaptación y base: Mapa Topográfico 1:50.000

Hoja del Instituto Geográfico Universitario, actualizada en el año 1965-66
Digitalizada por la Dirección Nacional de Inventario de Recursos Naturales
DIRENA, de la Secretaría de Estado de Agricultura (SEA)

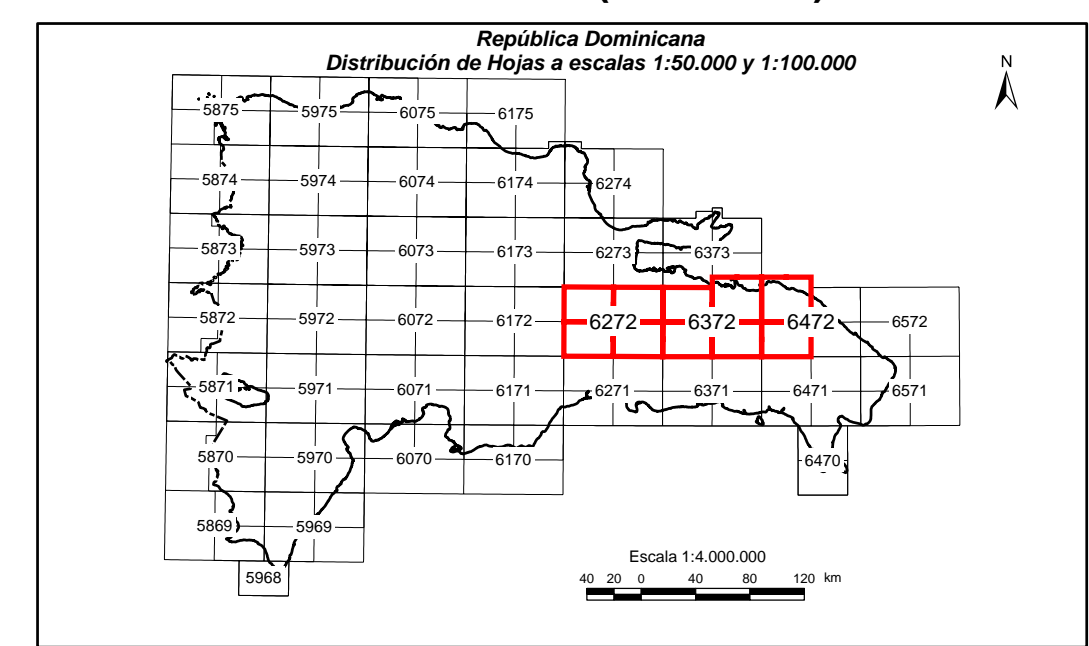


- LEYENDA**
- Cuaternario indiferenciado
 - Alambros aluviales del Pleistoceno-Holoceno
 - Fm. Cavaicos, Yanaguas y equivalentes
 - Fm. Bajural, Eoceno
 - Fm. D. Juan, Eoceno
 - Tornillas no foliadas y Dornitas
 - Fm. Rio Chavón, Cret. Superior
 - Fm. Las Guayabas, Las Lagunas, Cret. Superior
 - Fm. Peralvillo Sur, Cret. Superior
 - Fm. Casas de Heleto, Arg. Alb.
 - Fm. Los Ranchos, Cret. Inferior
 - Esquistos de Maimón, Cret. Inferior
 - Perdotas

CARTOGRAFÍA GEOTEMÁTICA EN LA REPÚBLICA DOMINICANA

CARTOGRAFÍA Y EXPLORACIÓN GEOQUÍMICA

PROYECTO L (Zona Este)



Geoquímica de Sedimentos de Arroyos

MAPA DE DISTRIBUCIÓN DEL BERILIO

Mapa núm. 7

