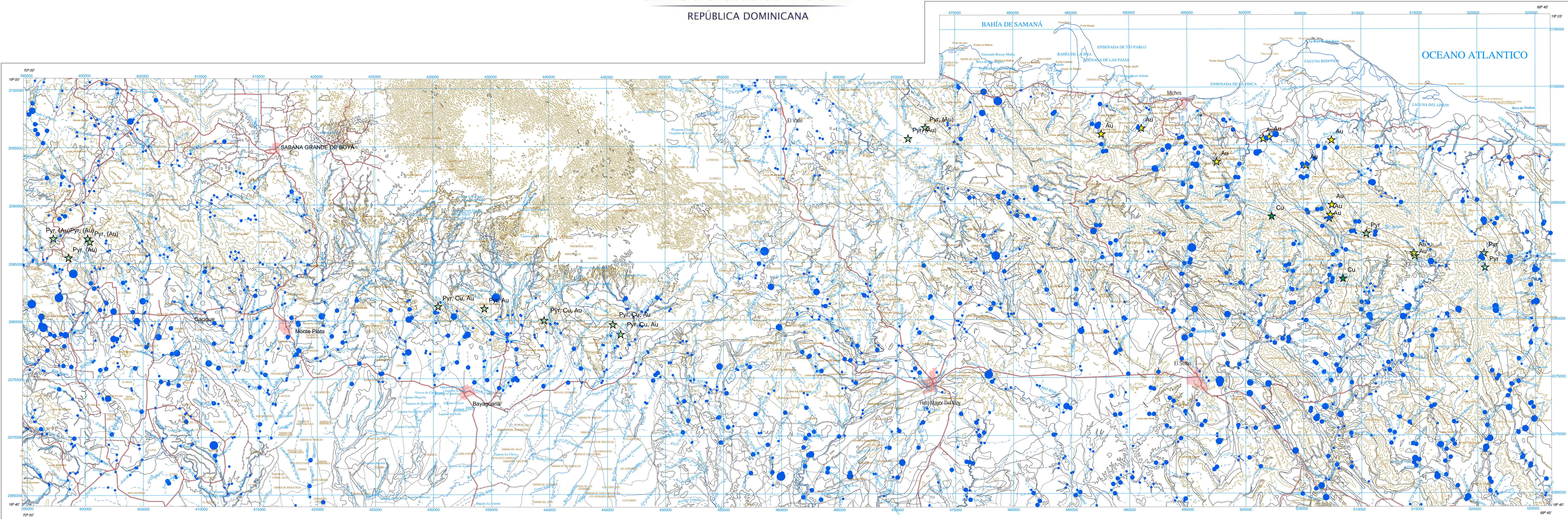


CARTOGRAFÍA GEOQUÍMICA DE LA REPÚBLICA DOMINICANA

ESCALA 1:150.000

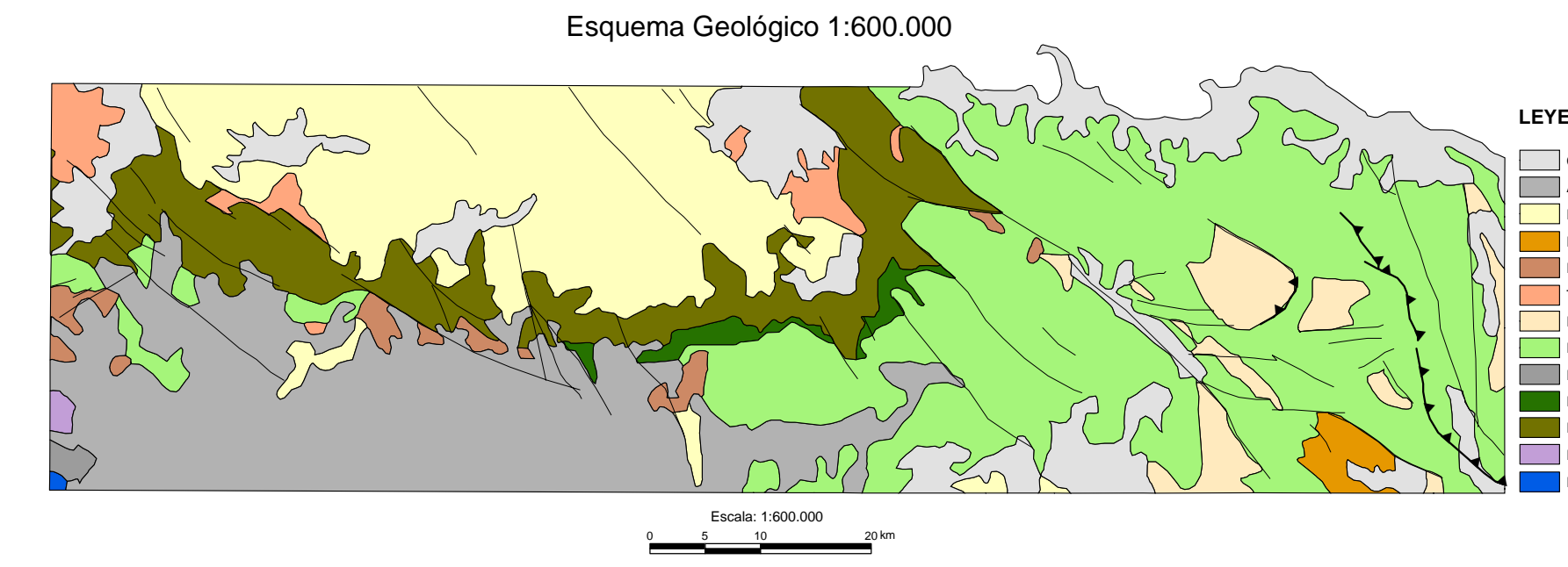
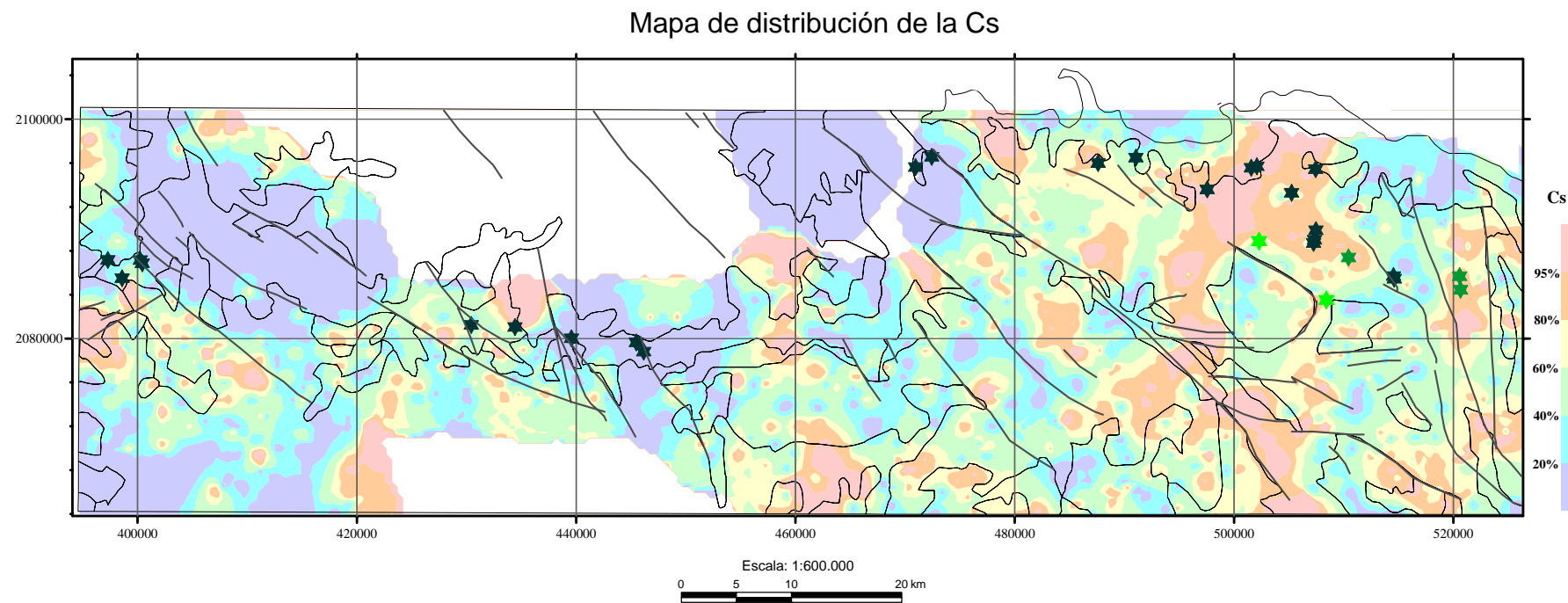
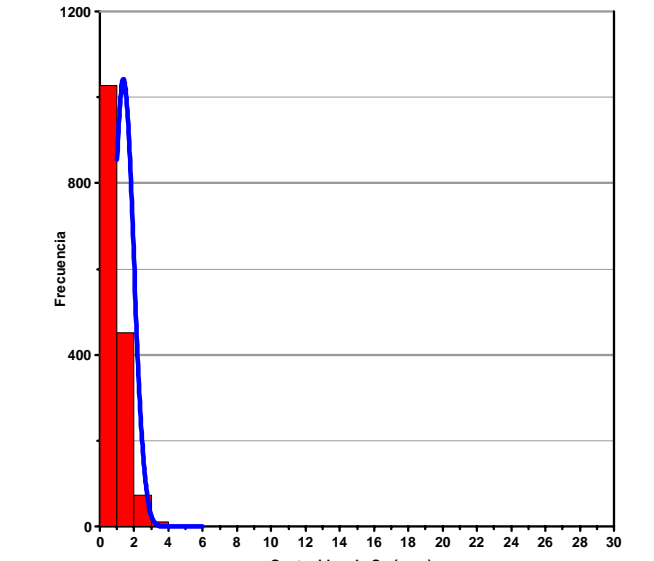
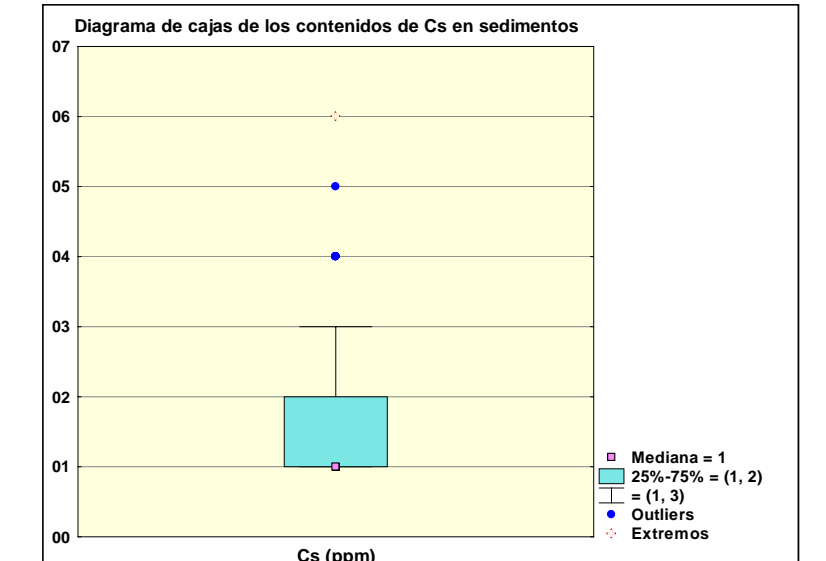
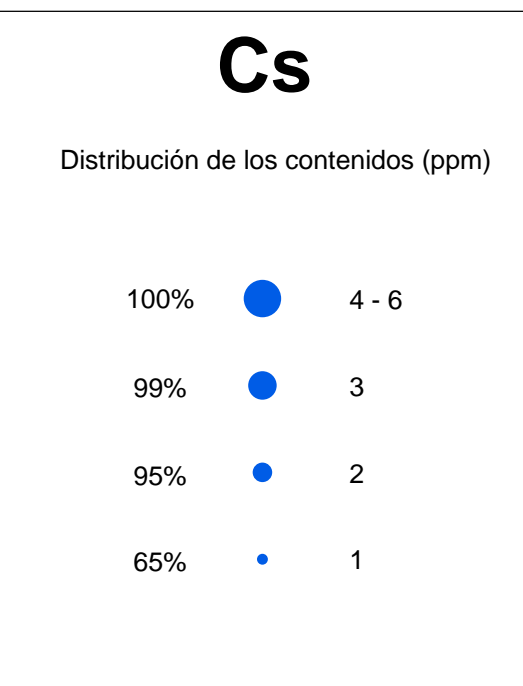


MONTE PLATA	6272
EL SEIBO	6372
LAS LISAS	6472



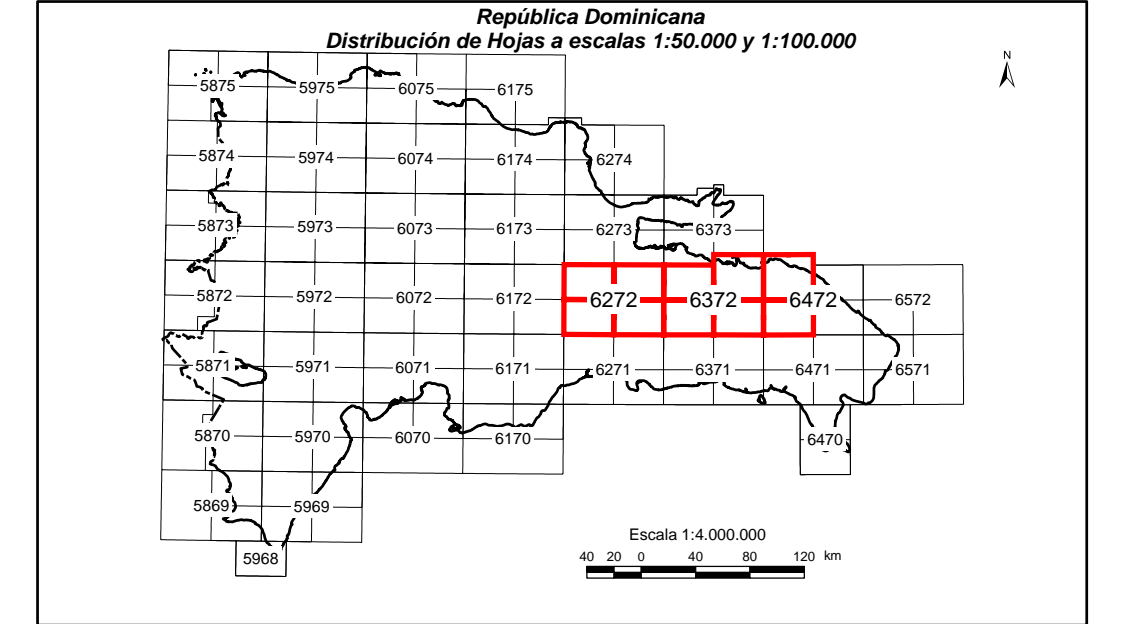
- SIGNOS CONVENCIONALES**
- Núcleos de población
 - Vías de comunicación
 - Muestras de sedimentos
 - Contactos litológicos
 - Ríos y arroyos
 - Curvas de nivel
 - Indicadores de mineralización

Escala 1:150.000
 Proyección y Cuadrícula U.T.M. - huso 19
 Equidistancia de las curvas de nivel 100 metros
 Adaptación y base: Mapa Topográfico 1:50.000
 Hoja del Instituto Geográfico Universitario, actualizada en el año 1965-66
 Digitalizada por la Dirección Nacional de Inventario de Recursos Naturales
 DIRENA, de la Secretaría de Estado de Agricultura (SEA)



- LEYENDA**
- Cuaternario indiferenciado
 - Abarcos aluviales del Pleistoceno-Holoceno
 - Fm. Cavaicos, Yanaguas y equivalentes
 - Fm. Bajural, Eoceno
 - Fm. D. Juan, Eoceno
 - Tonilias no foliadas y Dintias
 - Fm. Rio Chavón, Cret. Superior
 - Fm. Las Guabas, Las Lagunas, Cret. Superior
 - Fm. Peralvillo Sur, Cret. Superior
 - Fm. Casas de Heato, Arg. Alb.
 - Fm. Los Ranchos, Cret. Inferior
 - Esquistos de Maimón, Cret. Inferior
 - Perdotas

CARTOGRAFÍA GEOTEMÁTICA EN LA REPÚBLICA DOMINICANA
CARTOGRAFÍA Y EXPLORACIÓN GEOQUÍMICA
PROYECTO L (Zona Este)



Geoquímica de Sedimentos de Arroyos
MAPA DE DISTRIBUCIÓN DEL CESIO

Mapa núm. 15

FINANCIADO POR EL PROGRAMA SYSMIN DE LA UNION EUROPEA
AUTORIDAD CONTRATANTE: GOBIERNO DE LA REPUBLICA DOMINICANA ORDENADOR NACIONAL PARA LOMÉ IV