

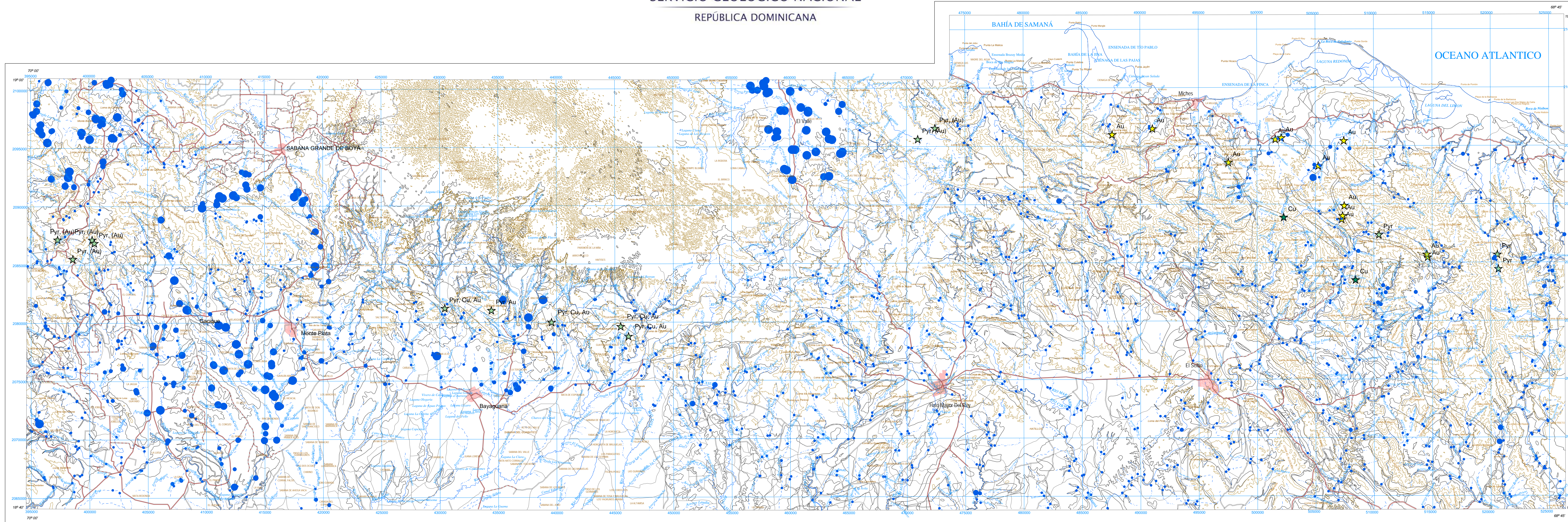
CARTOGRAFÍA GEOQUÍMICA DE LA REPÚBLICA DOMINICANA

ESCALA 1:150.000



SERVICIO GEOLÓGICO NACIONAL
REPÚBLICA DOMINICANA

| | |
|-------------|------|
| MONTE PLATA | 6272 |
| EL SEIBO | 6372 |
| LAS LISAS | 6472 |

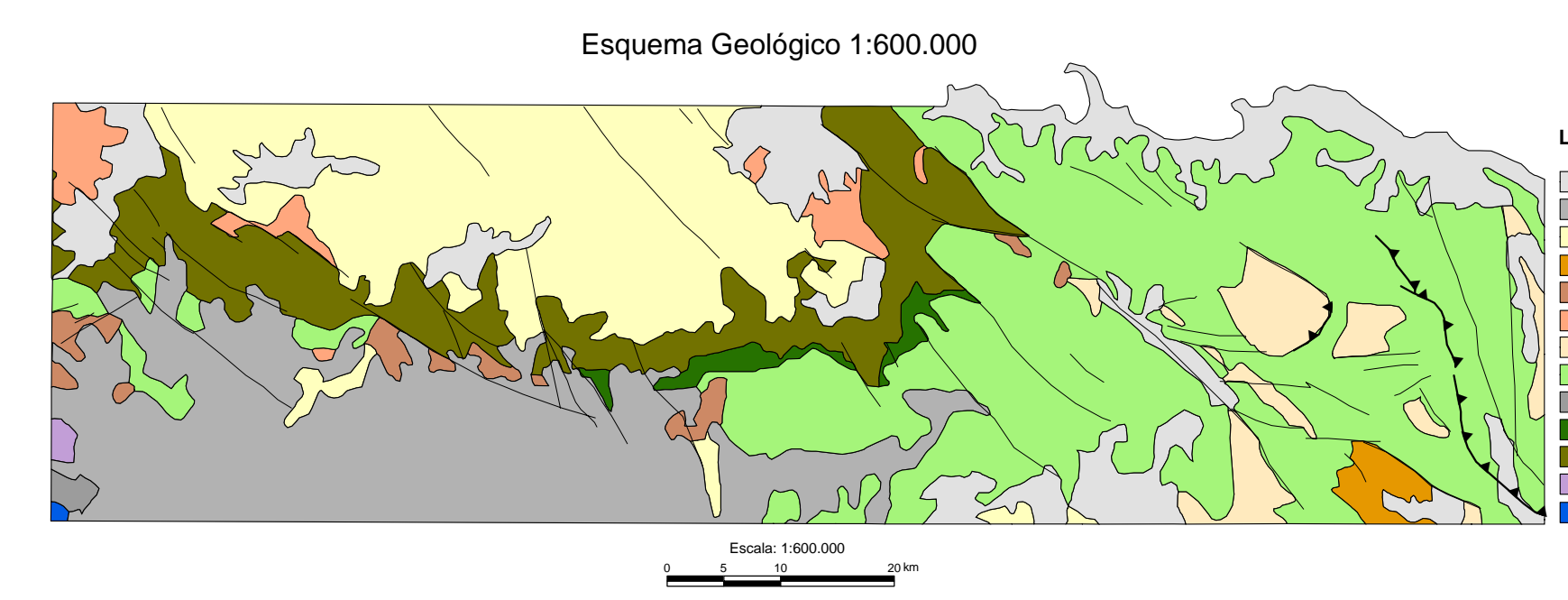
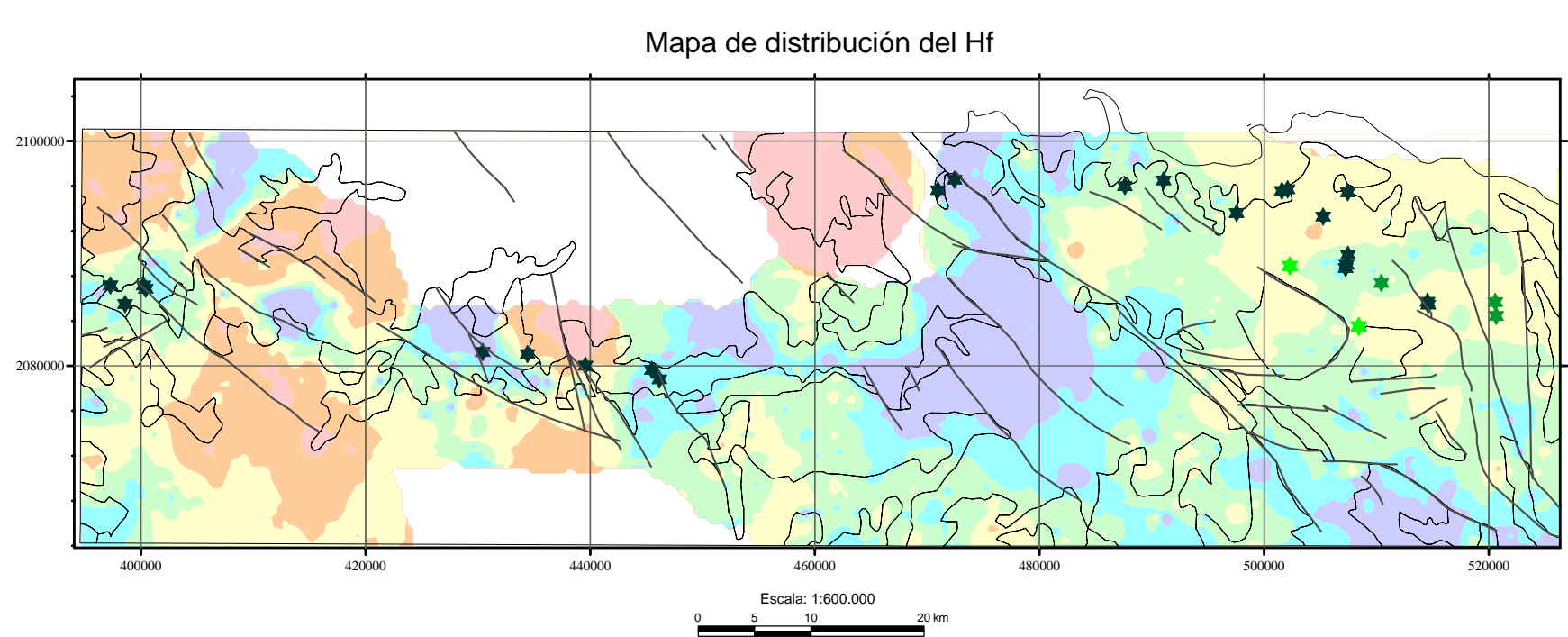
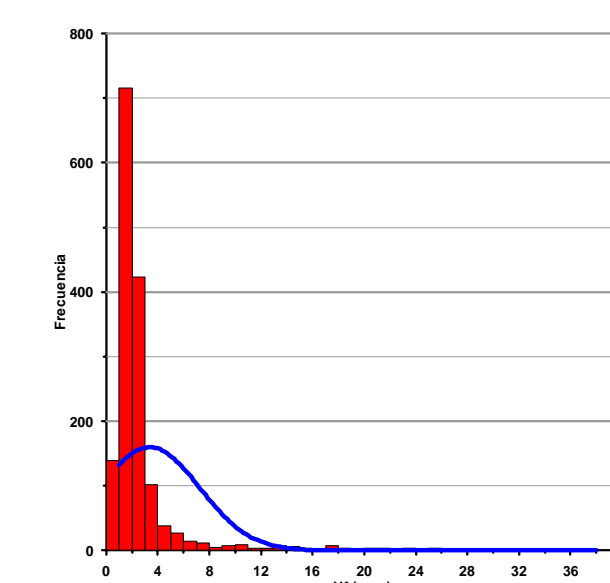
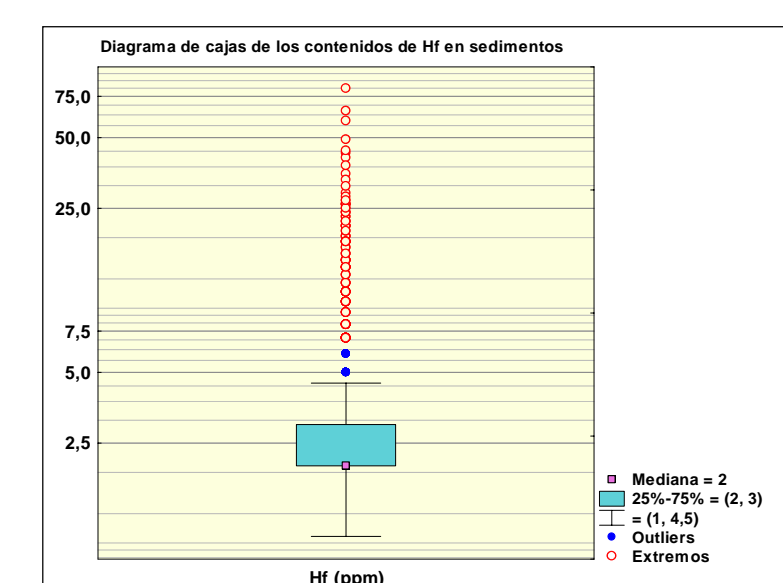
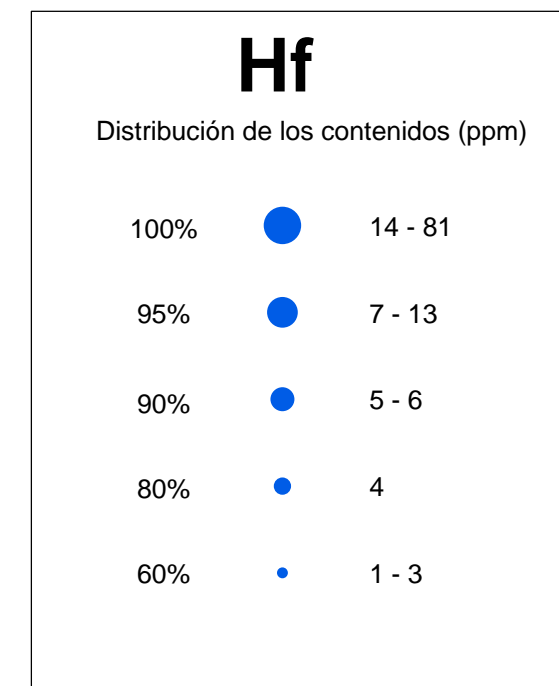


- SIGNOS CONVENCIONALES**
- Núcleos de población
 - Vías de comunicación
 - Muestras de sedimentos
 - Contactos litológicos
 - Ríos y arroyos
 - Curvas de nivel
 - Indicadores de mineralización

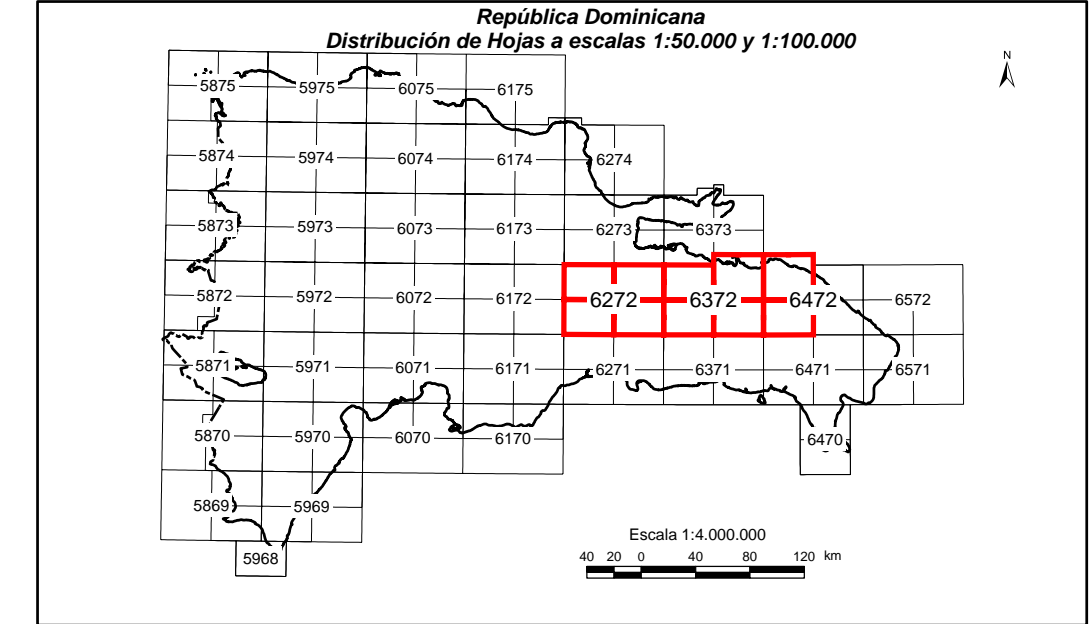
Escala 1:150.000
0 2.5 5 10 km

Proyección y Cuadrícula U.T.M. - huso 19
Equidistancia de las curvas de nivel 100 metros
Adaptación y base: Mapa Topográfico 1:50.000

Hoja del Instituto Geográfico Universitario, actualizada en el año 1965-66
Digitalizada por la Dirección Nacional de Inventario de Recursos Naturales
DIRENA, de la Secretaría de Estado de Agricultura (SEA)



CARTOGRAFÍA GEOTEMÁTICA EN LA REPÚBLICA DOMINICANA CARTOGRAFÍA Y EXPLORACIÓN GEOQUÍMICA PROYECTO L (Zona Este)



Geoquímica de Sedimentos de Arroyos MAPA DE DISTRIBUCIÓN DEL HAFNIO

Mapa núm. 19

