

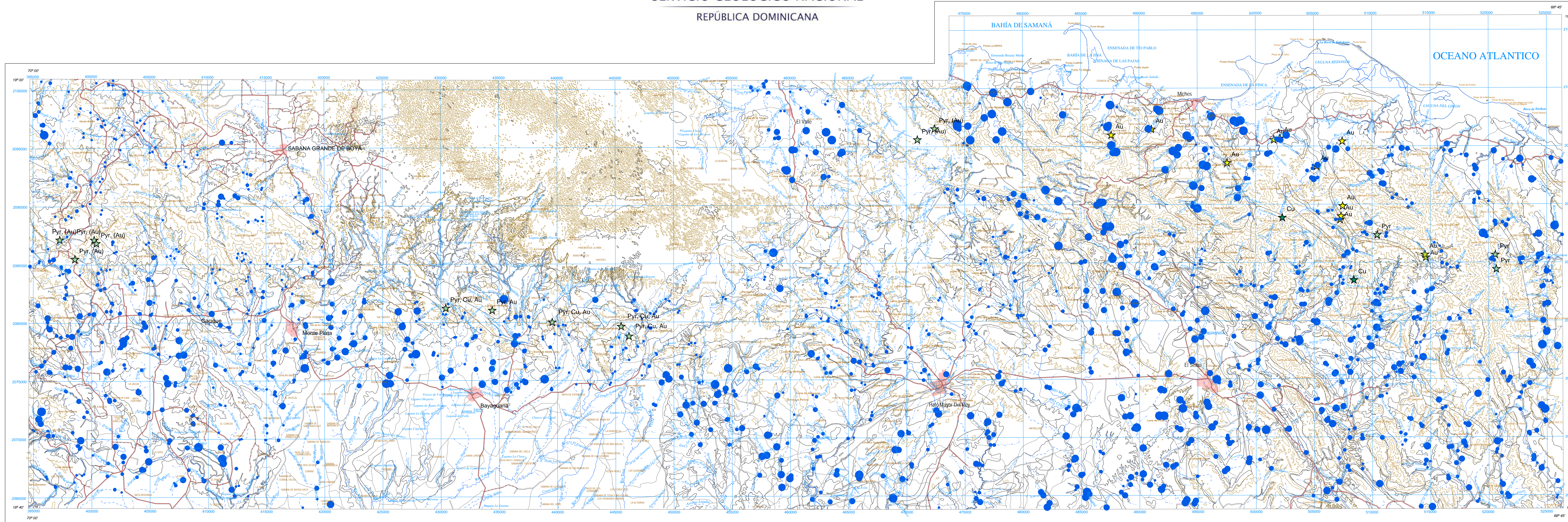
CARTOGRAFÍA GEOQUÍMICA DE LA REPÚBLICA DOMINICANA

ESCALA 1:150.000



SERVICIO GEOLÓGICO NACIONAL
REPÚBLICA DOMINICANA

MONTE PLATA	6272
EL SEIBO	6372
LAS LISAS	6472



- SIGNOS CONVENCIONALES**
- Núcleos de población
 - Vías de comunicación
 - Muestras de sedimentos
 - Contactos litológicos
 - Ríos y arroyos
 - Curvas de nivel
 - Indicadores de mineralización

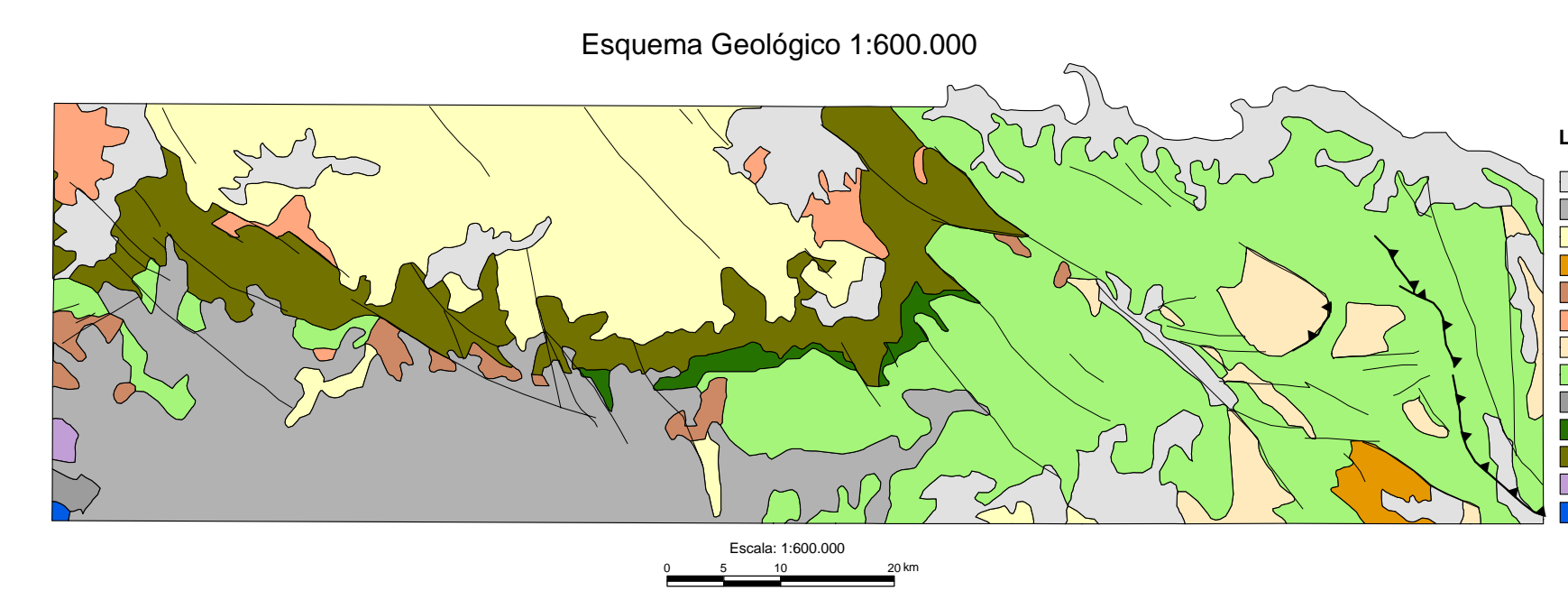
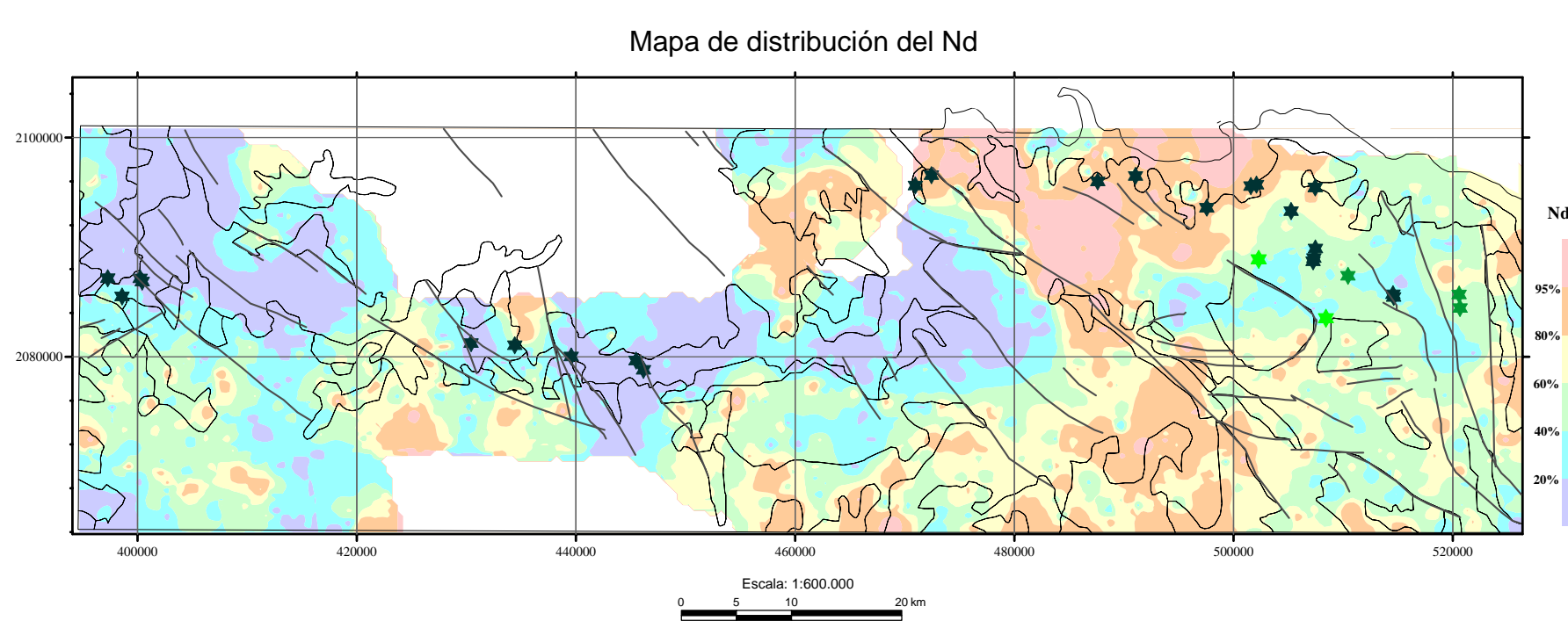
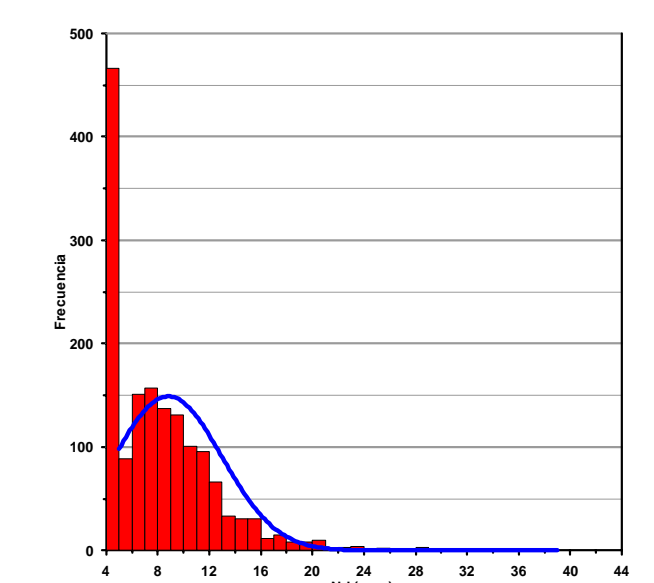
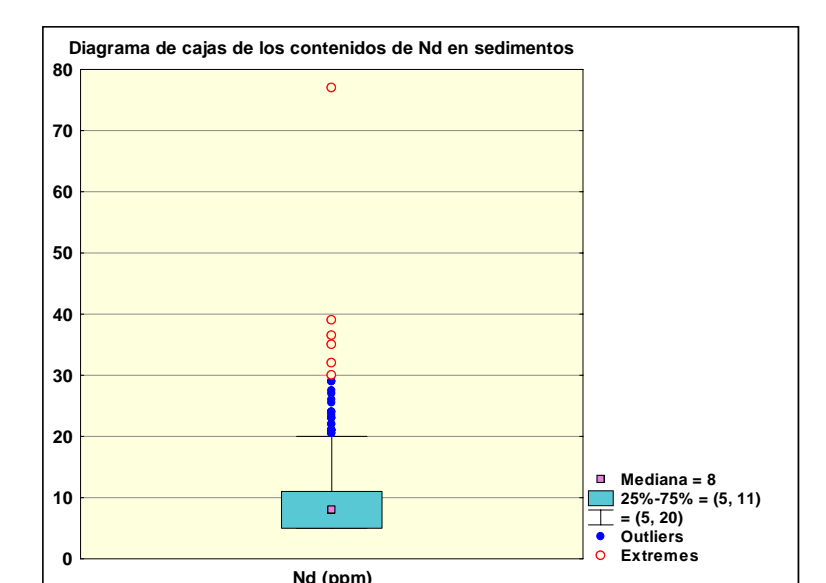
Escala 1:150.000
0 2.5 5 10 km

Proyección y Cuadrícula U.T.M. - huso 19
Equidistancia de las curvas de nivel 100 metros
Adaptación y base: Mapa Topográfico 1:50.000

Hoja del Instituto Geográfico Universitario, actualizada en el año 1965-66
Digitalizada por la Dirección Nacional de Inventario de Recursos Naturales
DIRENA, de la Secretaría de Estado de Agricultura (SEA)

Nd
Distribución de los contenidos (ppm)

100%	●	18 - 78
95%	●	14 - 17
80%	●	12 - 13
60%	●	10 - 11
40%	●	7 - 9
20%	●	5 - 6

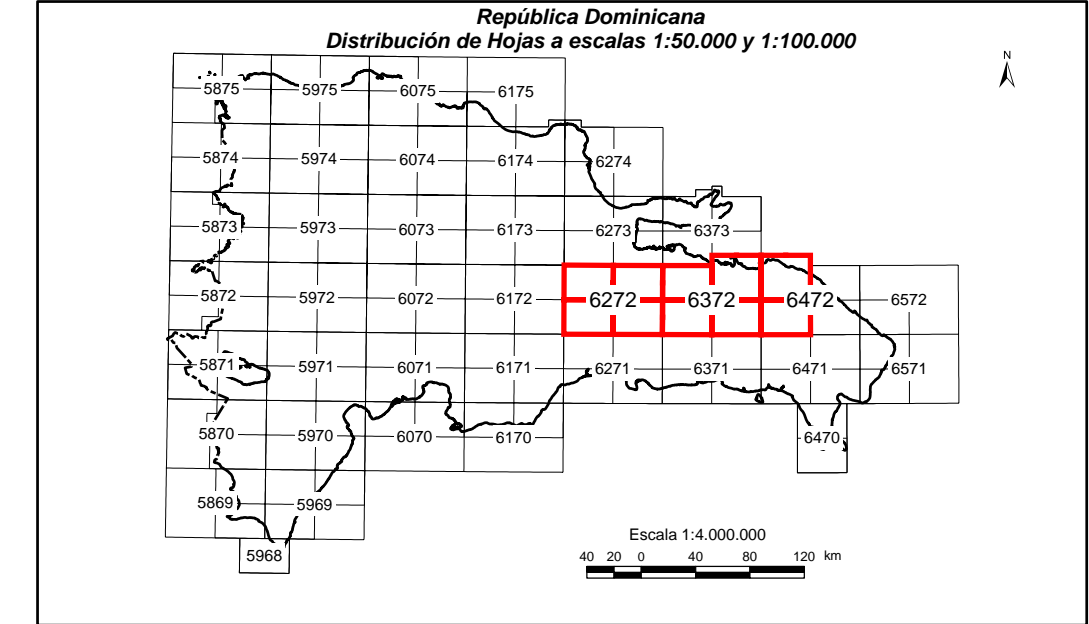


- LEYENDA**
- Cuaternario indiferenciado
 - Albaricos albaricos del Pleistoceno-Holoceno
 - Fm. Cuevas, Yaguajay y equivalentes
 - Fm. Bajural, Eoceno
 - Fm. D. Juan, Eoceno
 - Tonilias no foliadas y Dantas
 - Fm. Rio Chavón, Cret. Superior
 - Fm. Las Guayabas, Las Lagunas, Cret. Superior
 - Fm. Peralvillo Sur, Cret. Superior
 - Fm. Casas de Heato, Arg. Alb.
 - Fm. Los Ranchos, Cret. Inferior
 - Esquistos de Maimón, Cret. Inferior
 - Perdotas

CARTOGRAFÍA GEOTEMÁTICA EN LA REPÚBLICA DOMINICANA

CARTOGRAFÍA Y EXPLORACIÓN GEOQUÍMICA

PROYECTO L (Zona Este)



Geoquímica de Sedimentos de Arroyos

MAPA DE DISTRIBUCIÓN DEL NEODIMIO

Mapa núm. 29

