

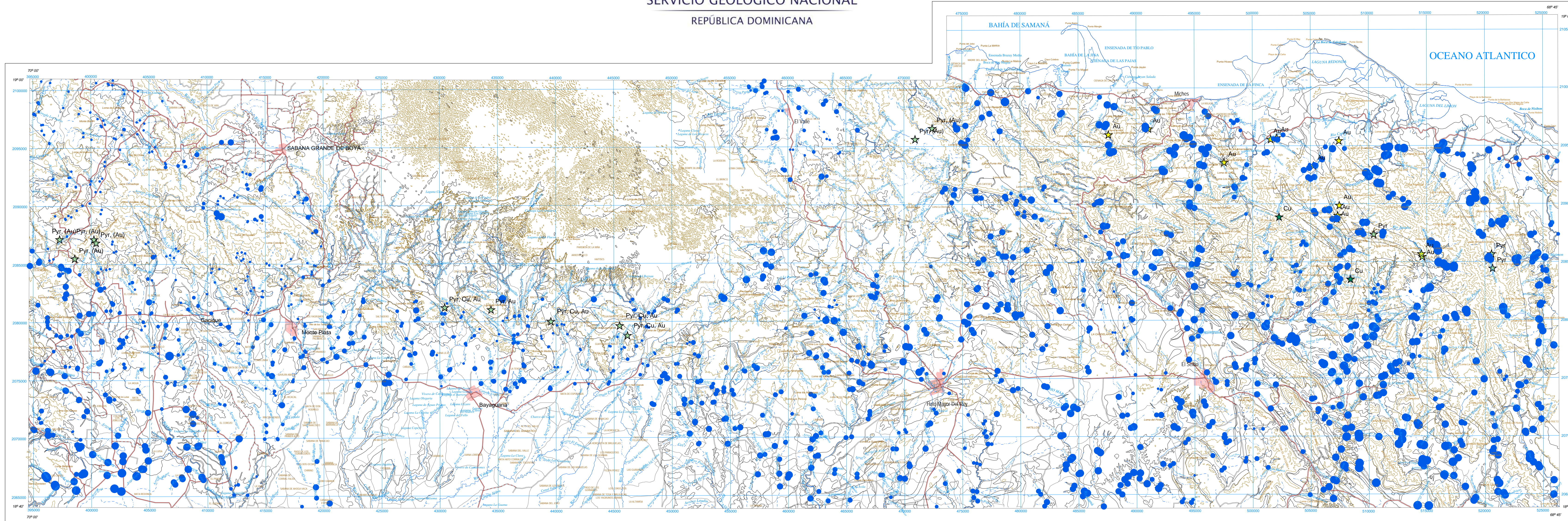
CARTOGRAFÍA GEOQUÍMICA DE LA REPÚBLICA DOMINICANA

ESCALA 1:150.000



SERVICIO GEOLÓGICO NACIONAL
REPÚBLICA DOMINICANA

MONTE PLATA	6272
EL SEIBO	6372
LAS LISAS	6472



- SIGNOS CONVENCIONALES**
- Núcleos de población
 - Vías de comunicación
 - Muestras de sedimentos
 - Contactos litológicos
 - Ríos y arroyos
 - Curvas de nivel
 - Indicadores de mineralización

Escala 1:150.000
0 2.5 5 10 km

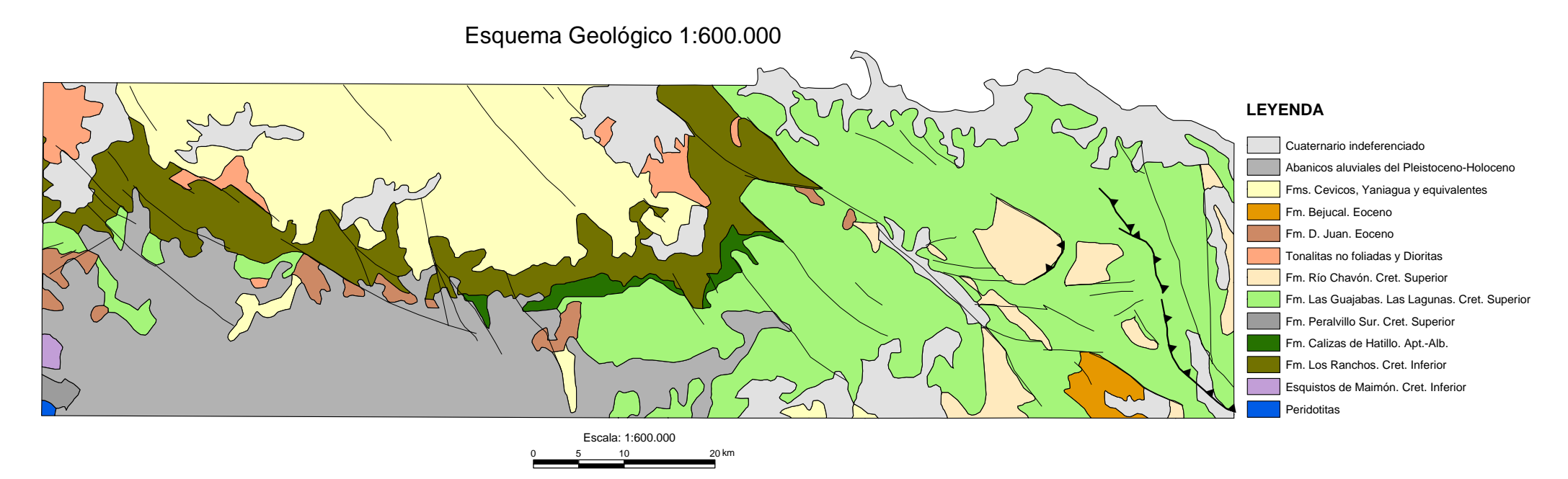
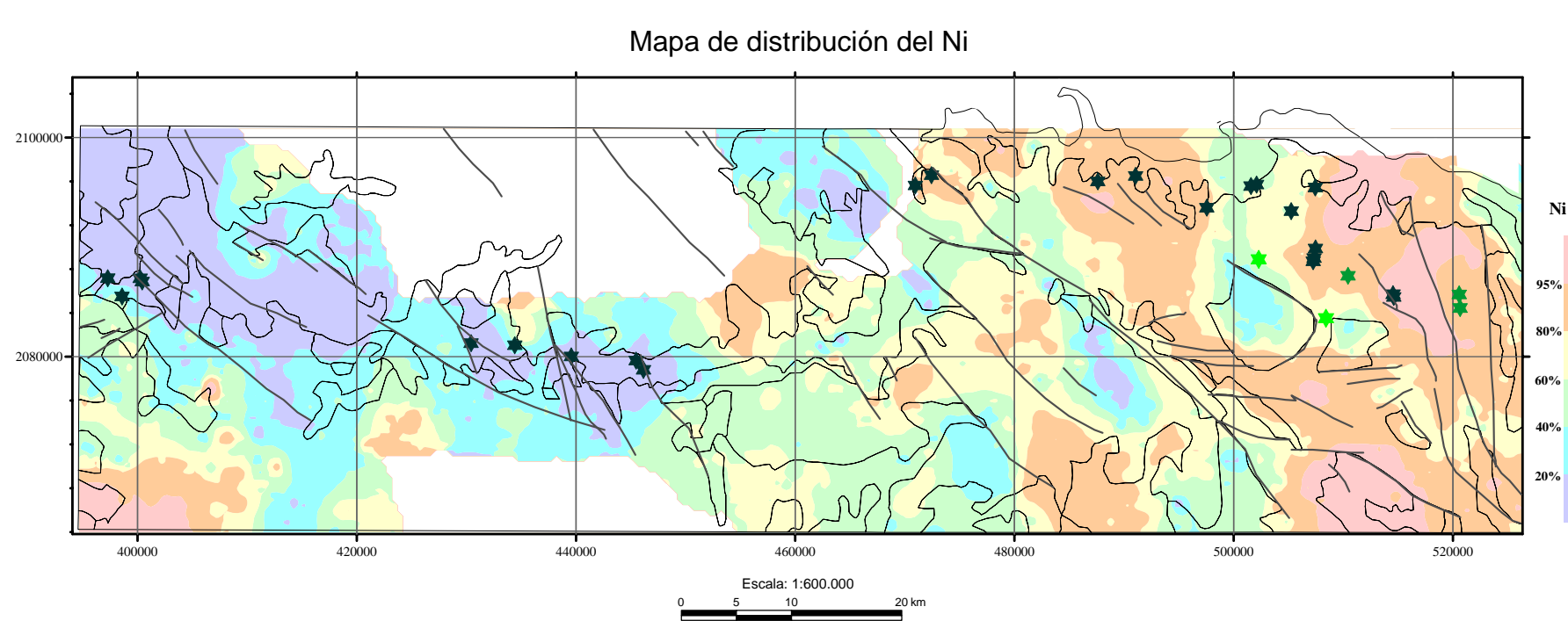
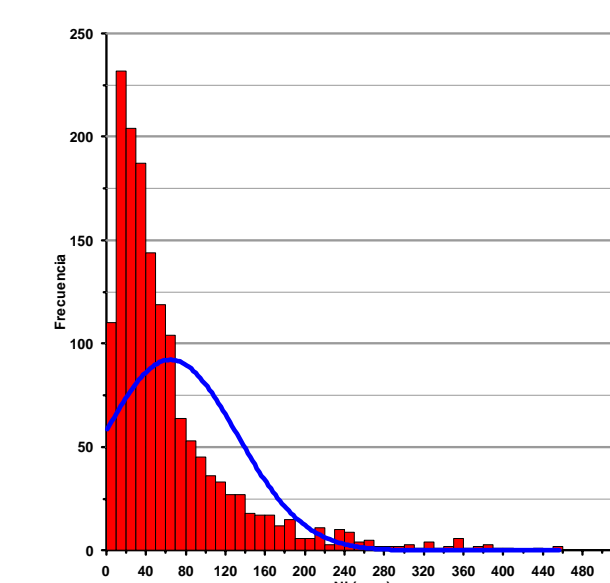
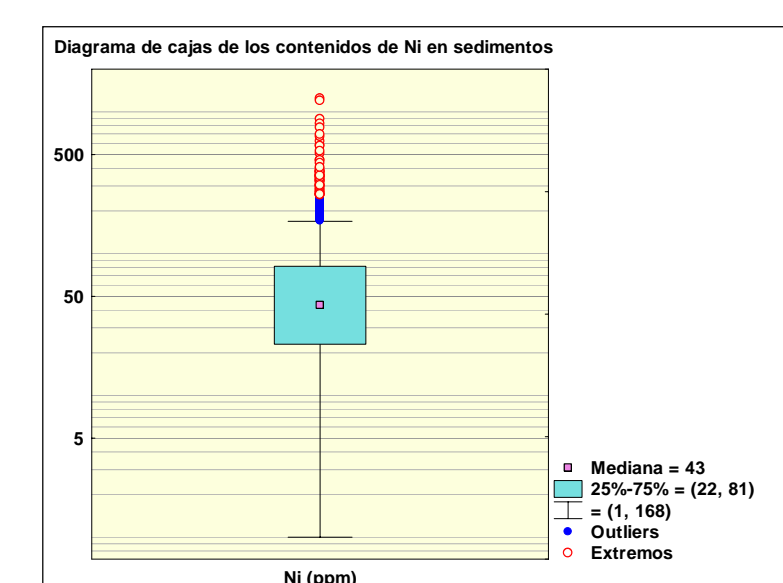
Proyección y Cuadrícula U.T.M. - huso 19
Equidistancia de las curvas de nivel 100 metros
Adaptación y base: Mapa Topográfico 1:50.000

Hoja del Instituto Geográfico Universitario, actualizada en el año 1965-66
Digitalizada por la Dirección Nacional de Inventario de Recursos Naturales
DIRENA, de la Secretaría de Estado de Agricultura (SEA)

Ni

Distribución de los contenidos (ppm)

100%	●	221 - 1243
95%	●	99 - 220
80%	●	55 - 98
60%	●	35 - 54
40%	●	20 - 34
20%	●	1 - 19

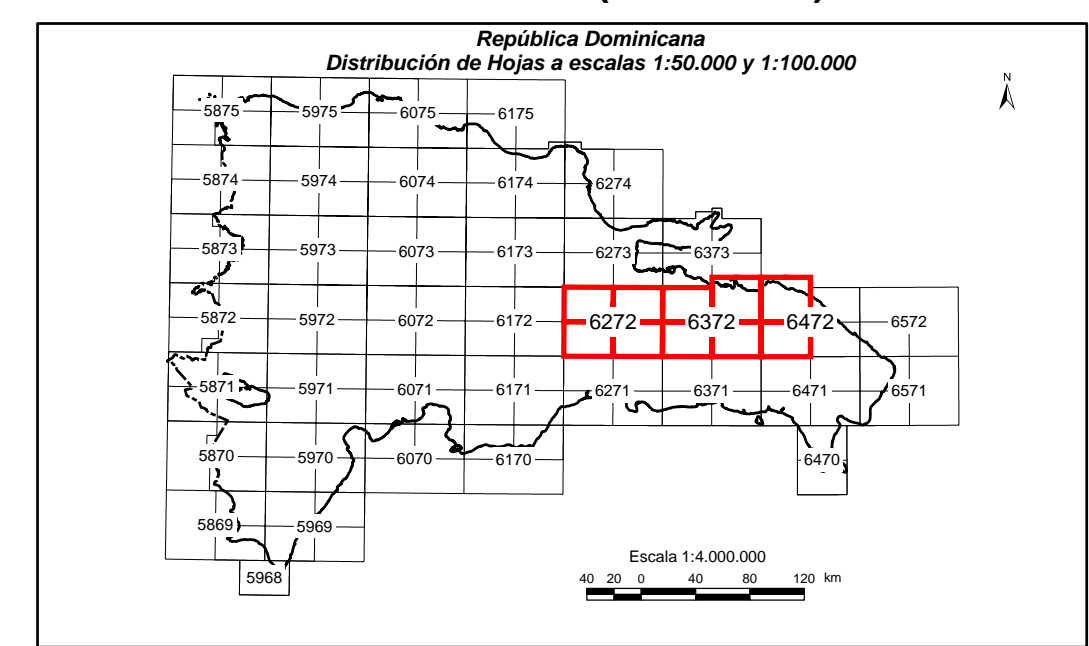


- LEYENDA**
- Cuaternario indiferenciado
 - Aberamos aluviales del Pleistoceno-Holoceno
 - Fm. Cavaicos, Yanaguas y equivalentes
 - Fm. Bajural, Eoceno
 - Fm. D. Juan, Eoceno
 - Tonolitas no foliadas y Dóntas
 - Fm. Río Chavón, Cret. Superior
 - Fm. Las Guayabas, Las Lagunas, Cret. Superior
 - Fm. Peravello Sur, Cret. Superior
 - Fm. Casas de Heato, Arg. Alb.
 - Fm. Los Ranchos, Cret. Inferior
 - Esquistos de Maimón, Cret. Inferior
 - Perdotas

CARTOGRAFÍA GEOTEMÁTICA EN LA REPÚBLICA DOMINICANA

CARTOGRAFÍA Y EXPLORACIÓN GEOQUÍMICA

PROYECTO L (Zona Este)



Geoquímica de Sedimentos de Arroyos

MAPA DE DISTRIBUCIÓN DEL NÍQUEL

Mapa núm. 30

