

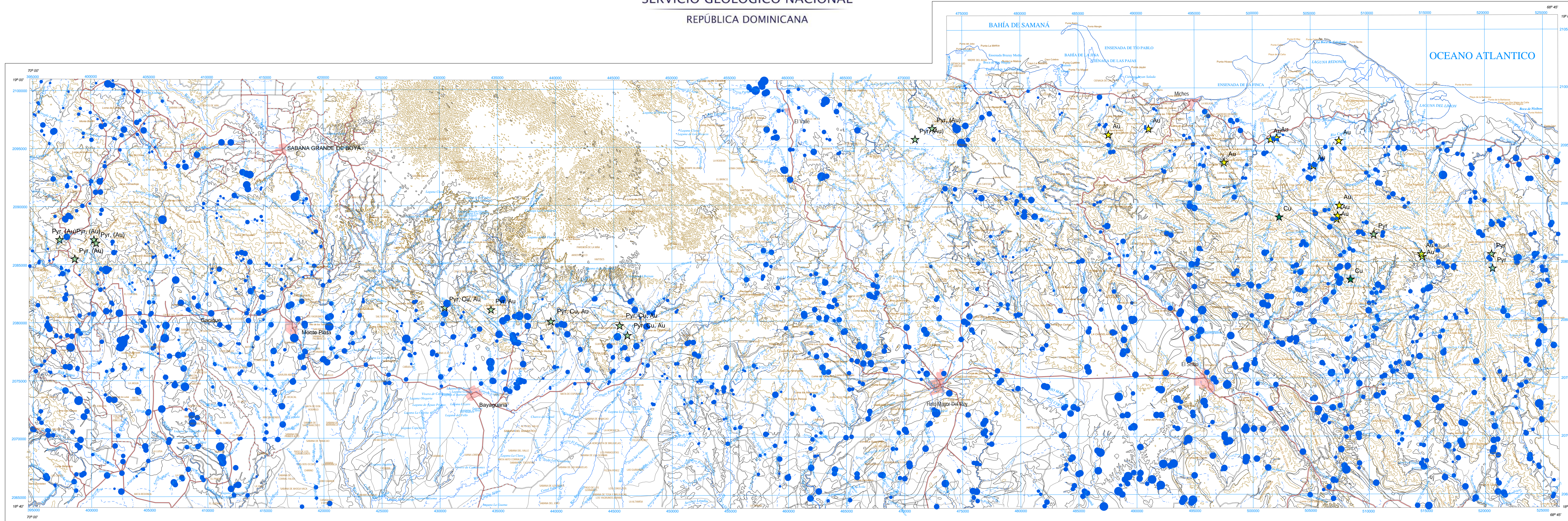
CARTOGRAFÍA GEOQUÍMICA DE LA REPÚBLICA DOMINICANA

ESCALA 1:150.000



SERVICIO GEOLÓGICO NACIONAL
REPÚBLICA DOMINICANA

MONTE PLATA	6272
EL SEIBO	6372
LAS LISAS	6472



Escala 1:150.000
0 2.5 5 10 km

Proyección y Cuadrícula U.T.M. - huso 19
Equidistancia de las curvas de nivel 100 metros
Adaptación y base: Mapa Topográfico 1:50.000

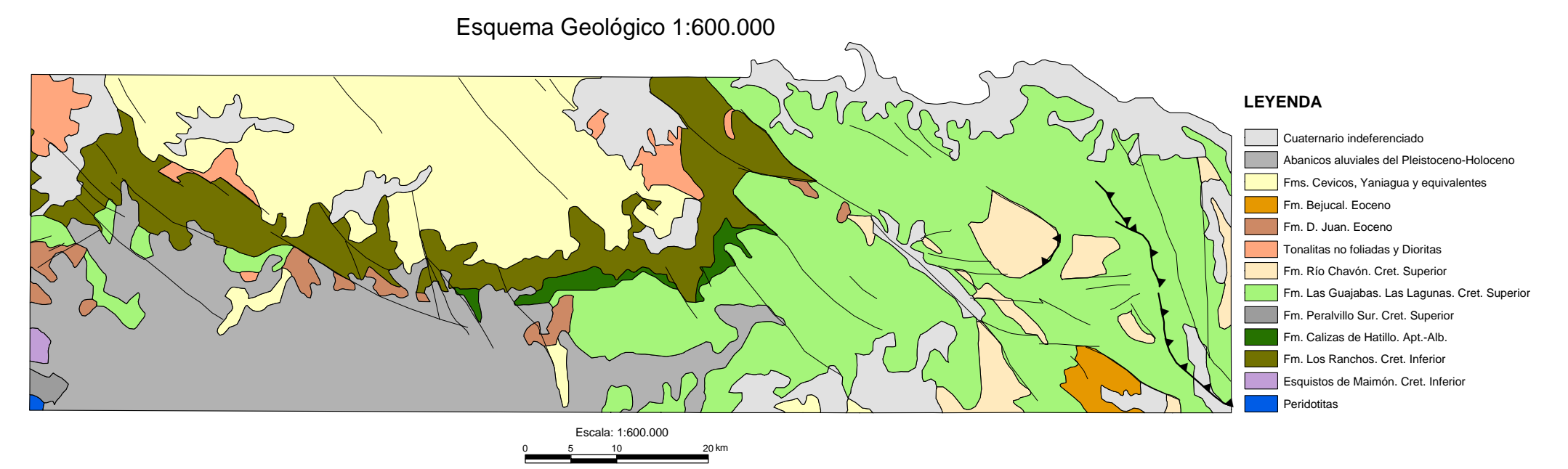
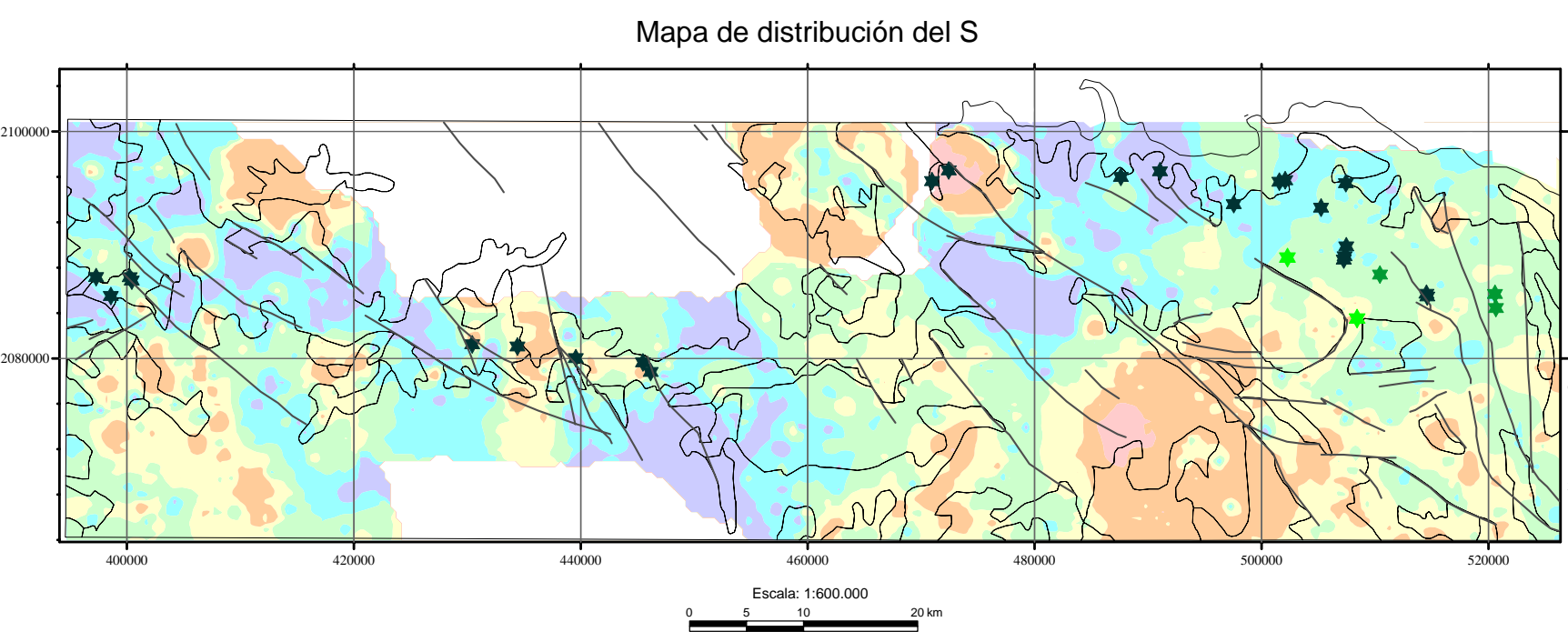
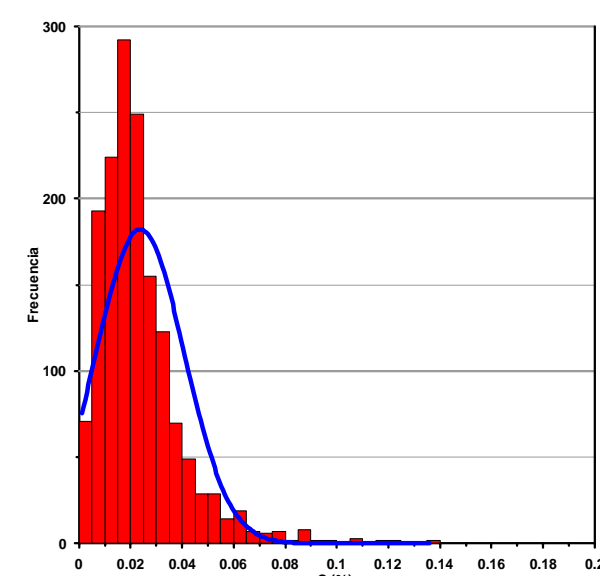
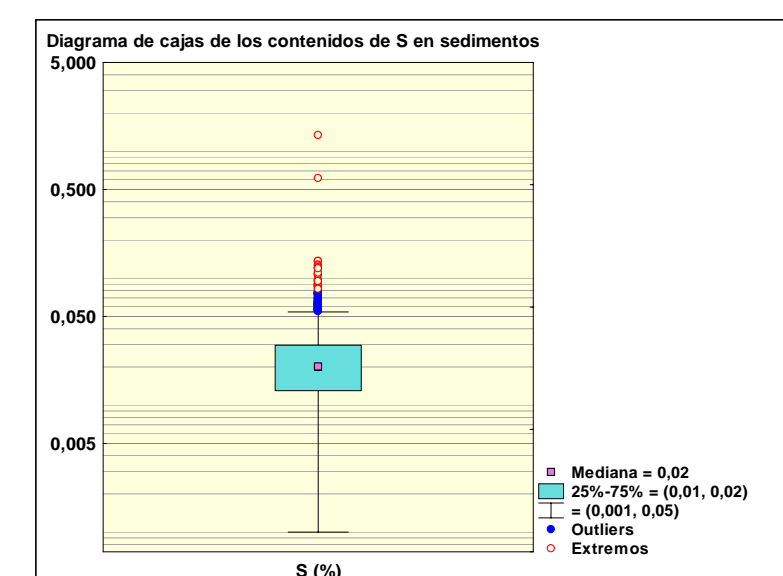
Hoja del Instituto Geográfico Universitario, actualizada en el año 1965-66
Digitalizada por la Dirección Nacional de Inventario de Recursos Naturales
DIRENA, de la Secretaría de Estado de Agricultura (SEA)

- SIGNOS CONVENCIONALES**
- Núcleos de población
 - Vías de comunicación
 - Muestras de sedimentos
 - Contactos litológicos
 - Ríos y arroyos
 - Curvas de nivel
 - Indicadores de mineralización

S

Distribución de los contenidos (%)

100%	0,070 - 1,334
97,5%	0,056 - 0,069
95%	0,033 - 0,065
80%	0,024 - 0,032
60%	0,018 - 0,023
40%	0,012 - 0,017
20%	0,001 - 0,011



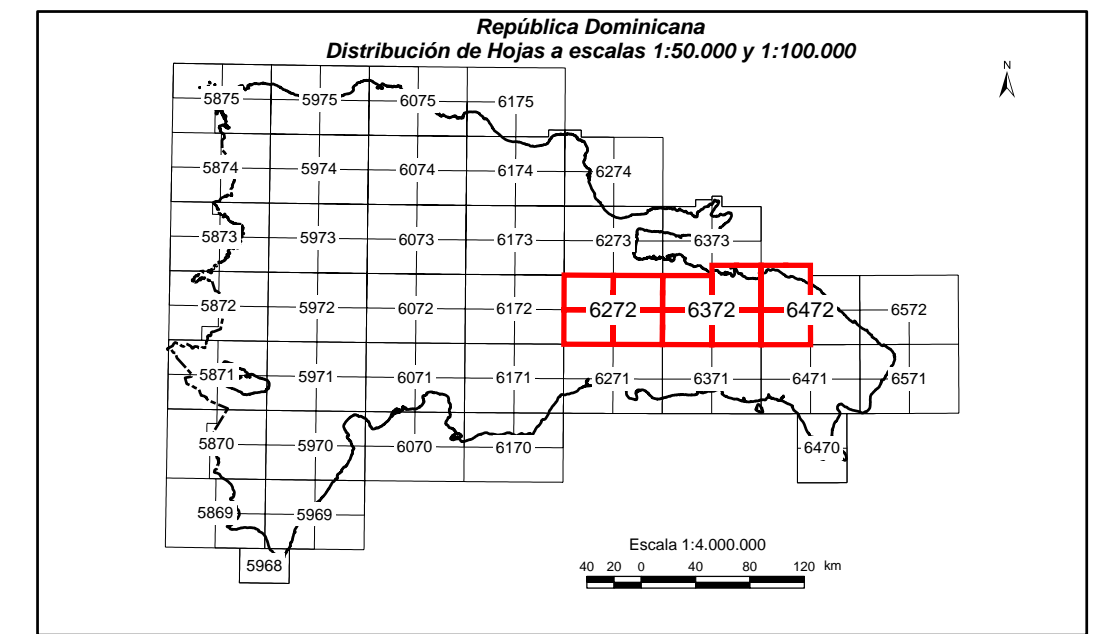
LEYENDA

- Cuaternario indiferenciado
- Alambros alabados del Pleistoceno-Holoceno
- Fm. Cavales, Yanaguas y equivalentes
- Fm. Bajural, Eoceno
- Fm. D. Juan, Eoceno
- Tonilias no foliadas y Dantas
- Fm. Rio Chavón, Cret. Superior
- Fm. Las Guayabas, Las Lagunas, Cret. Superior
- Fm. Peralvillo Sur, Cret. Superior
- Fm. Casas de Heleto, Arg. Alb.
- Fm. Los Ranchos, Cret. Inferior
- Esquistos de Maimón, Cret. Inferior
- Perdotas

CARTOGRAFÍA GEOTEMÁTICA EN LA REPÚBLICA DOMINICANA

CARTOGRAFÍA Y EXPLORACIÓN GEOQUÍMICA

PROYECTO L (Zona Este)



Geoquímica de Sedimentos de Arroyos

MAPA DE DISTRIBUCIÓN DEL AZUFRE

Mapa núm. 34

