

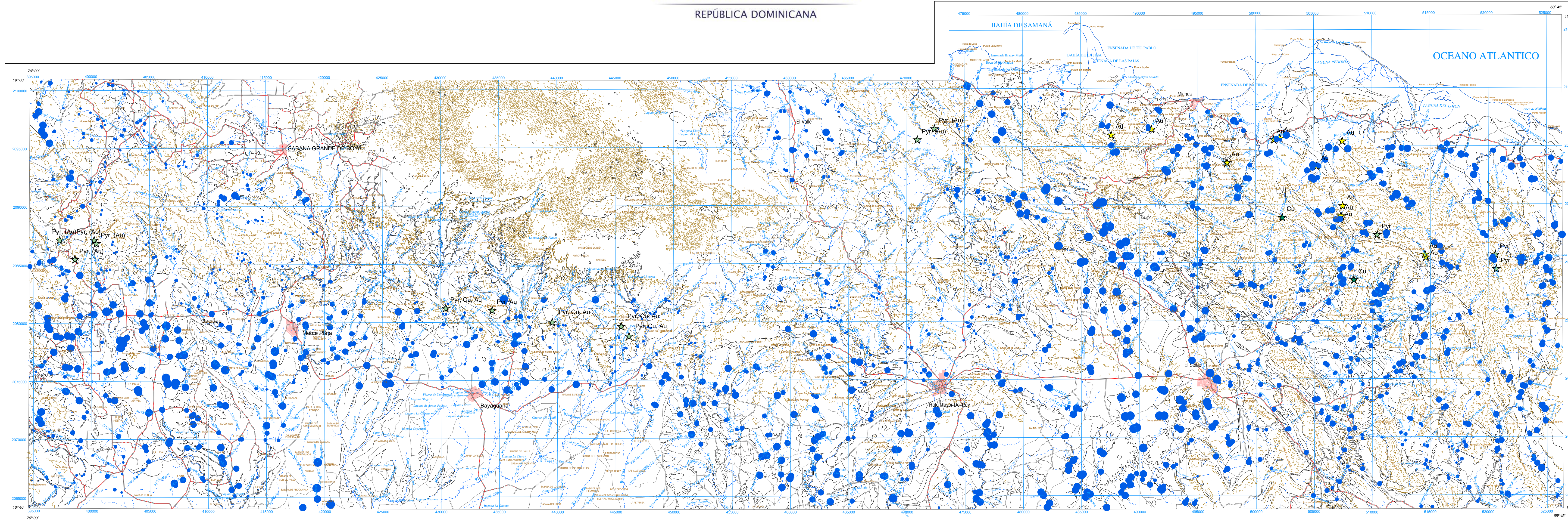
# CARTOGRAFÍA GEOQUÍMICA DE LA REPÚBLICA DOMINICANA

ESCALA 1:150.000

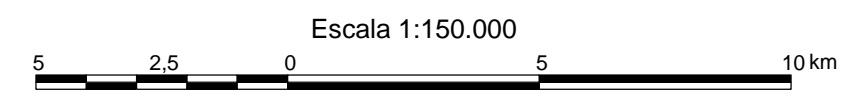


SERVICIO GEOLOGICO NACIONAL  
REPÚBLICA DOMINICANA

MONTE PLATA	6272
EL SEIBO	6372
LAS LISAS	6472



- SIGNOS CONVENCIONALES**
- Núcleos de población
  - Vías de comunicación
  - Muestras de sedimentos
  - Contactos litológicos
  - Ríos y arroyos
  - Curvas de nivel
  - Indicadores de mineralización

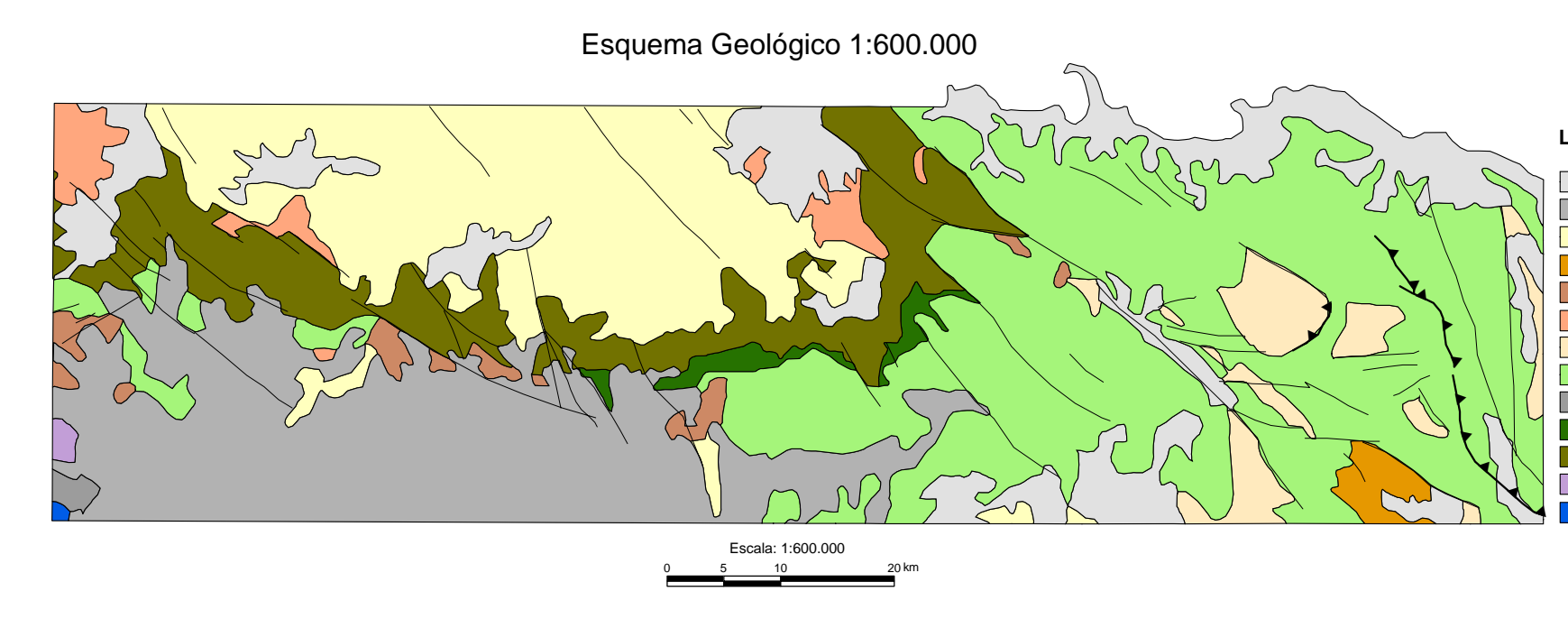
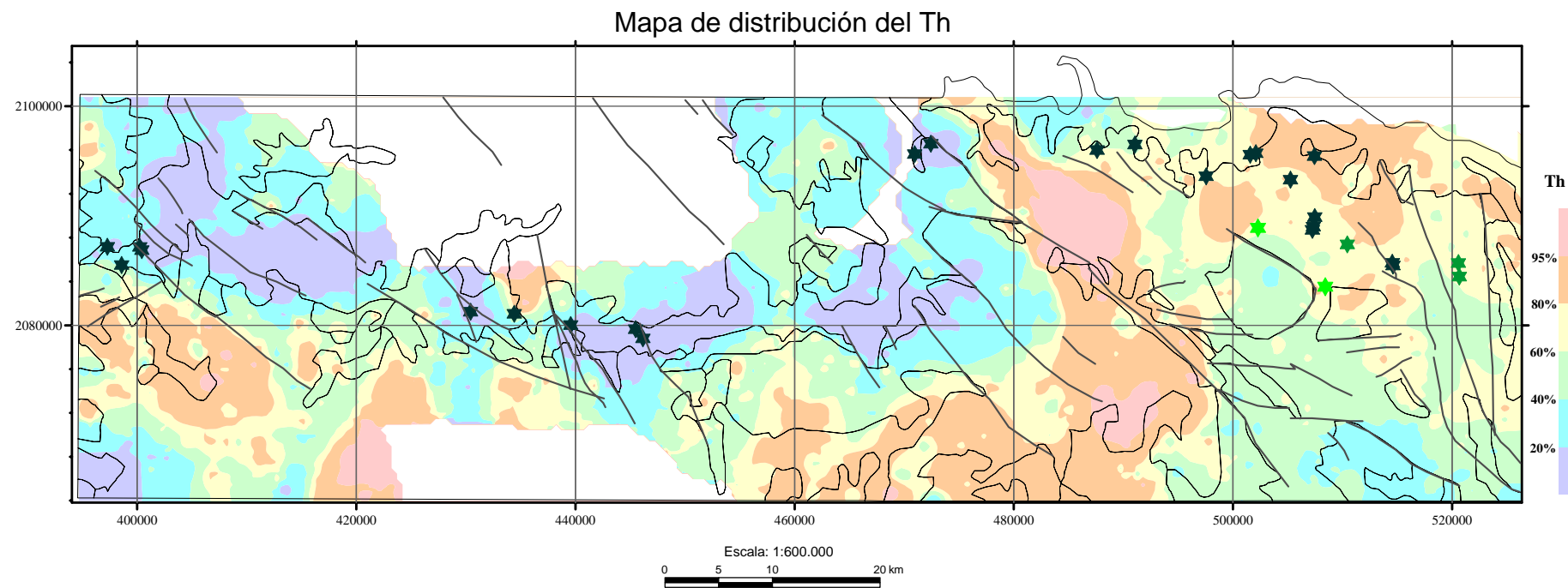
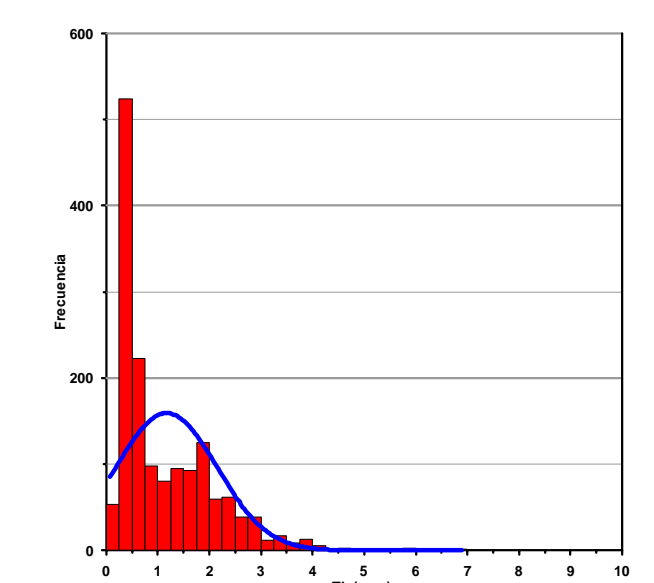
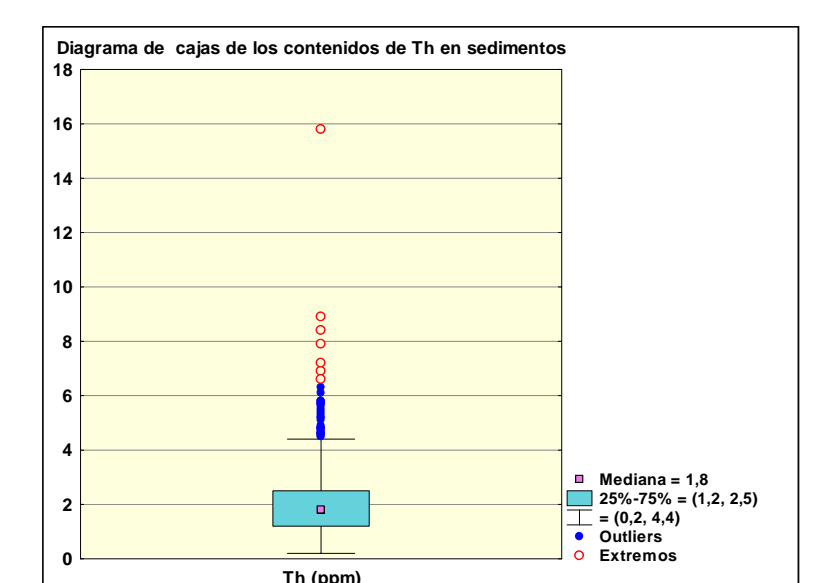


Escala 1:150.000  
Proyección y Cuadrícula U.T.M. - huso 19  
Equidistancia de las curvas de nivel 100 metros  
Adaptación y base: Mapa Topográfico 1:50.000

Hoja del Instituto Geográfico Universitario, actualizada en el año 1965-66  
Digitalizada por la Dirección Nacional de Inventario de Recursos Naturales  
DIRENA, de la Secretaría de Estado de Agricultura (SEA)

**Th**  
Distribución de los contenidos (ppm)

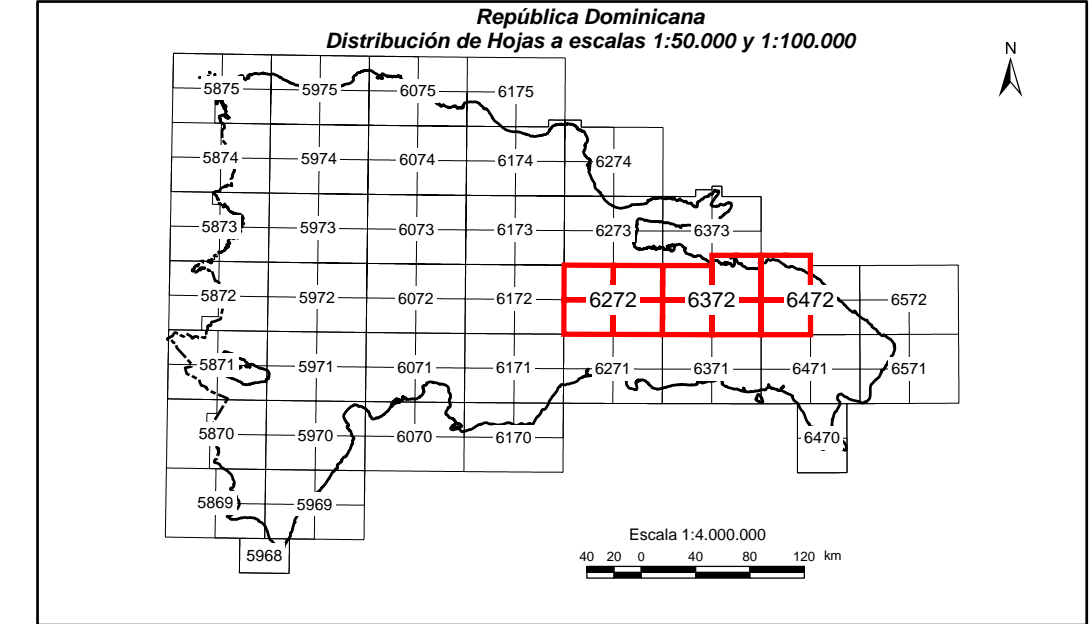
100%	●	4,1 - 15,8
95%	●	2,7 - 4,0
80%	●	2,2 - 2,6
60%	●	1,8 - 2,1
40%	●	1,2 - 1,7
20%	●	0,2 - 1,1



- LEYENDA**
- Cuaternario indiferenciado
  - Aterricos aluviales del Pleistoceno-Holoceno
  - Fm. Cavales, Yaguajay y equivalentes
  - Fm. Bajural, Eoceno
  - Fm. D. Juan, Eoceno
  - Tonilias no foliadas y Dantas
  - Fm. Rio Chavón, Cret. Superior
  - Fm. Las Guayabas, Las Lagunas, Cret. Superior
  - Fm. Peralvillo Sur, Cret. Superior
  - Fm. Casas de Heato, Arg. Alb.
  - Fm. Los Ranchos, Cret. Inferior
  - Esquistos de Maimón, Cret. Inferior
  - Perdotas

## CARTOGRAFÍA GEOTEMÁTICA EN LA REPÚBLICA DOMINICANA CARTOGRAFÍA Y EXPLORACIÓN GEOQUÍMICA

PROYECTO L (Zona Este)



### Geoquímica de Sedimentos de Arroyos MAPA DE DISTRIBUCIÓN DEL TORIO

Mapa núm. 44



FINANCIADO POR EL PROGRAMA SYSMIN DE LA UNIÓN EUROPEA  
AUTORIDAD CONTRATANTE: GOBIERNO DE LA REPÚBLICA DOMINICANA ORDENADOR NACIONAL PARA LOMÉ IV