

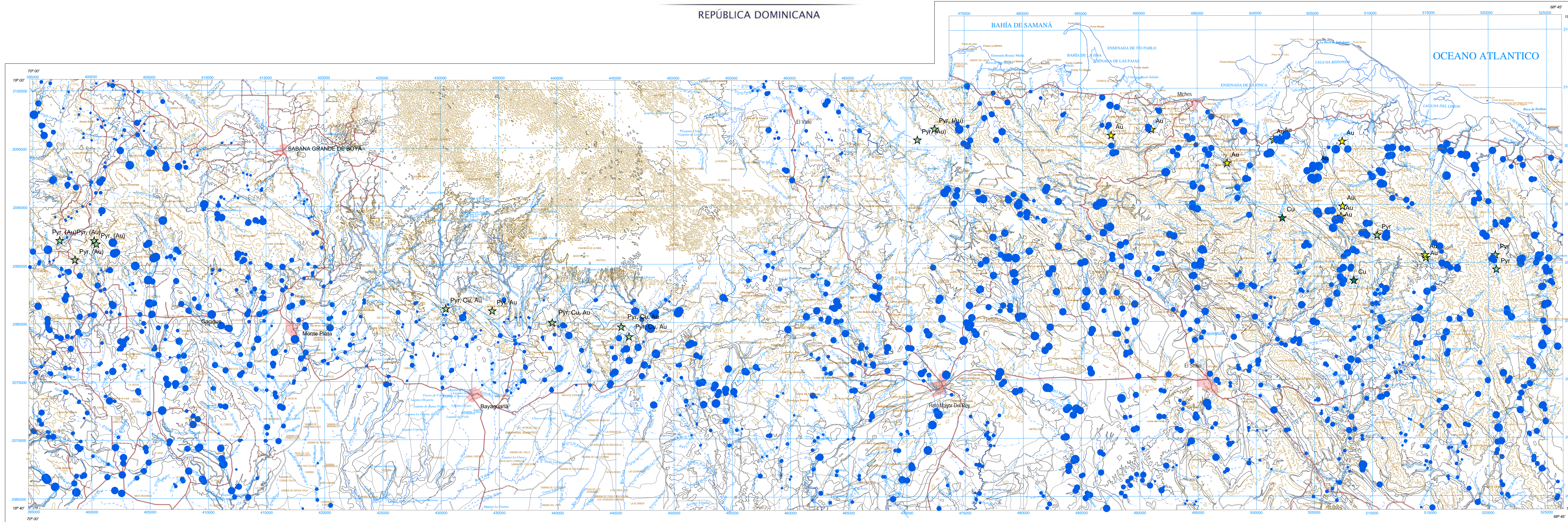
CARTOGRAFÍA GEOQUÍMICA DE LA REPÚBLICA DOMINICANA

ESCALA 1:150.000



SERVICIO GEOLÓGICO NACIONAL
REPÚBLICA DOMINICANA

MONTE PLATA	6272
EL SEIBO	6372
LAS LISAS	6472



- SIGNOS CONVENCIONALES**
- Núcleos de población
 - Vías de comunicación
 - Muestras de sedimentos
 - Contactos litológicos
 - Ríos y arroyos
 - Curvas de nivel
 - Indicadores de mineralización

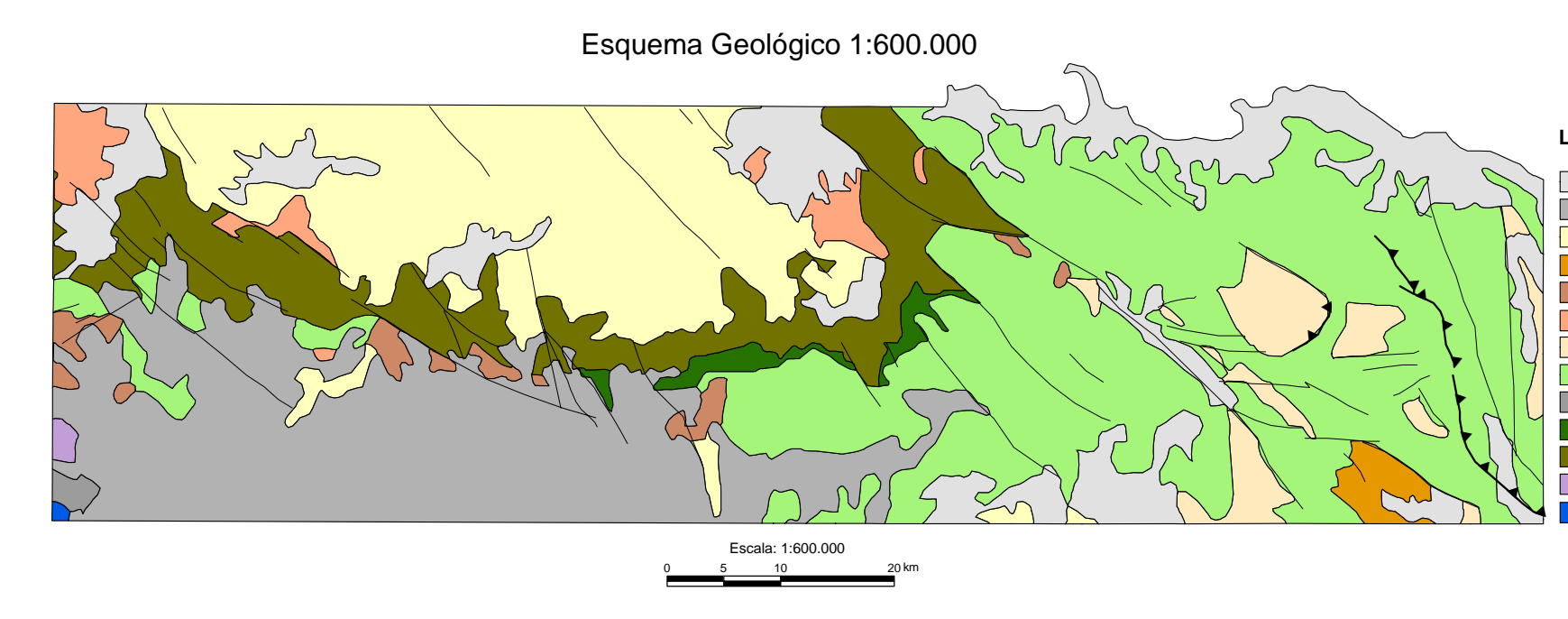
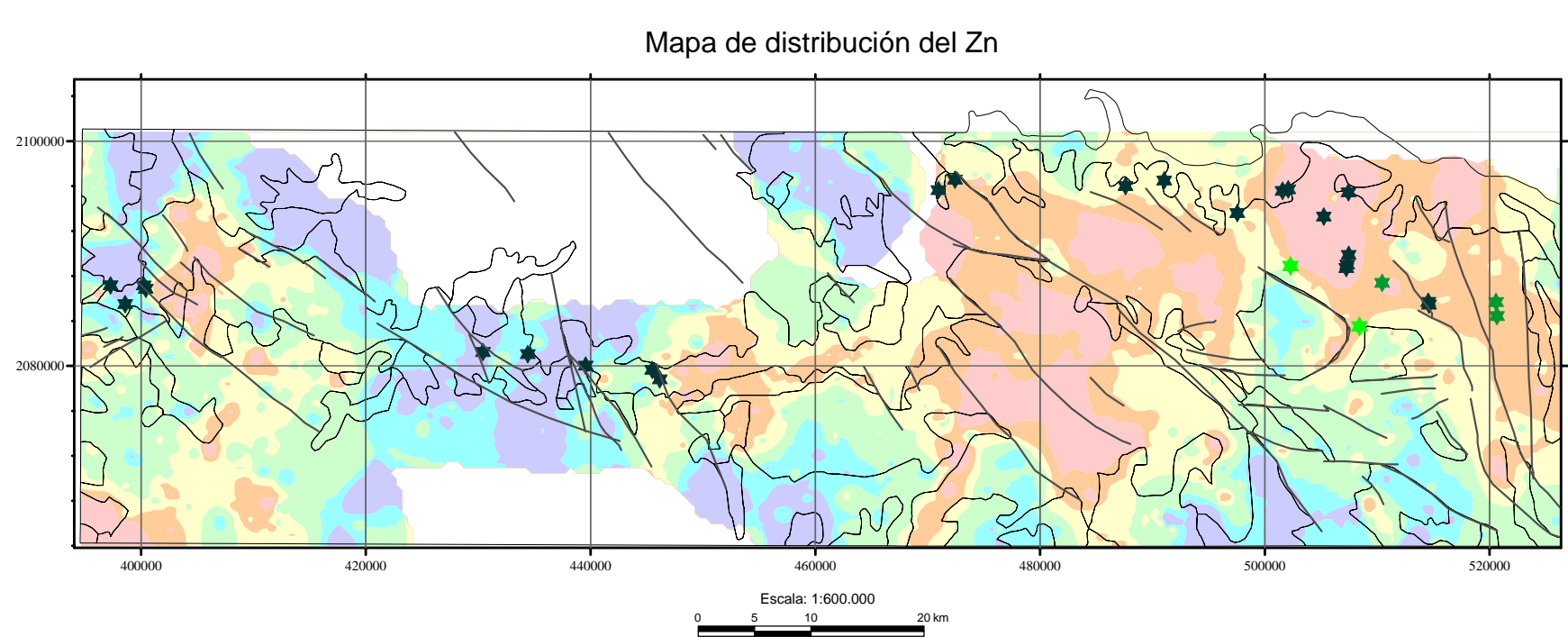
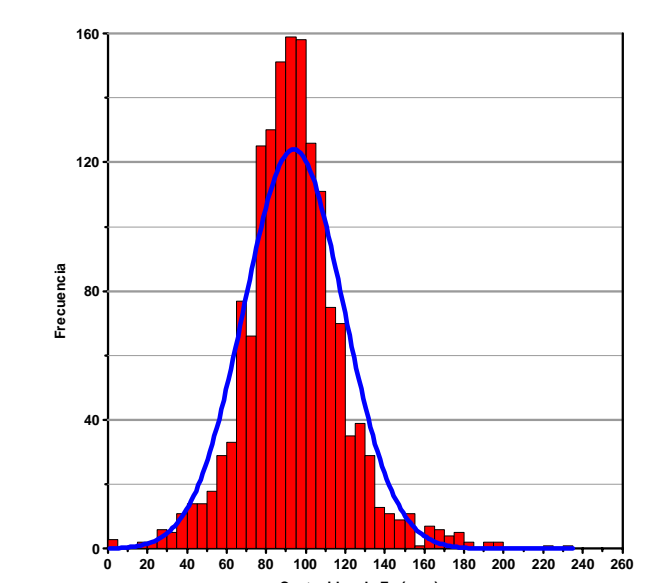
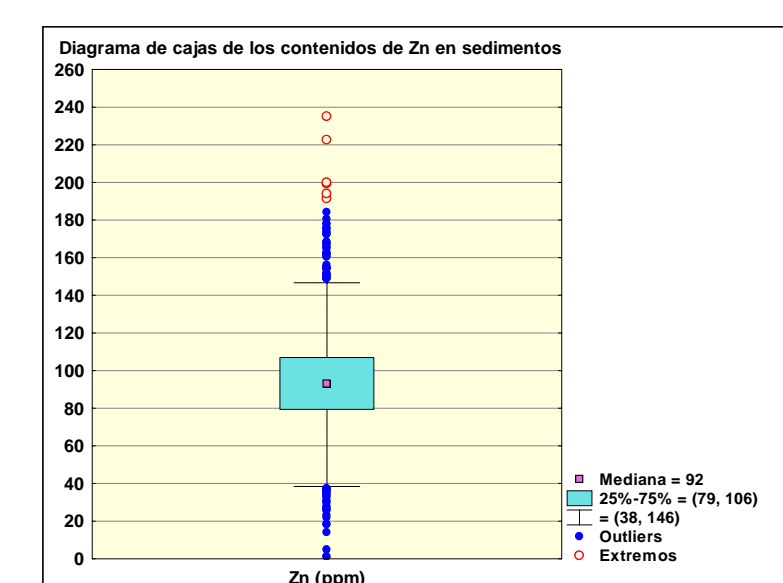
Escala 1:150.000
0 2.5 5 10 km

Proyección y Cuadrícula U.T.M. - huso 19
Equidistancia de las curvas de nivel 100 metros
Adaptación y base: Mapa Topográfico 1:50.000

Hoja del Instituto Geográfico Universitario, actualizada en el año 1965-66
Digitalizada por la Dirección Nacional de Inventario de Recursos Naturales
DIRENA, de la Secretaría de Estado de Agricultura (SEA)

Zn
Distribución de los contenidos (ppm)

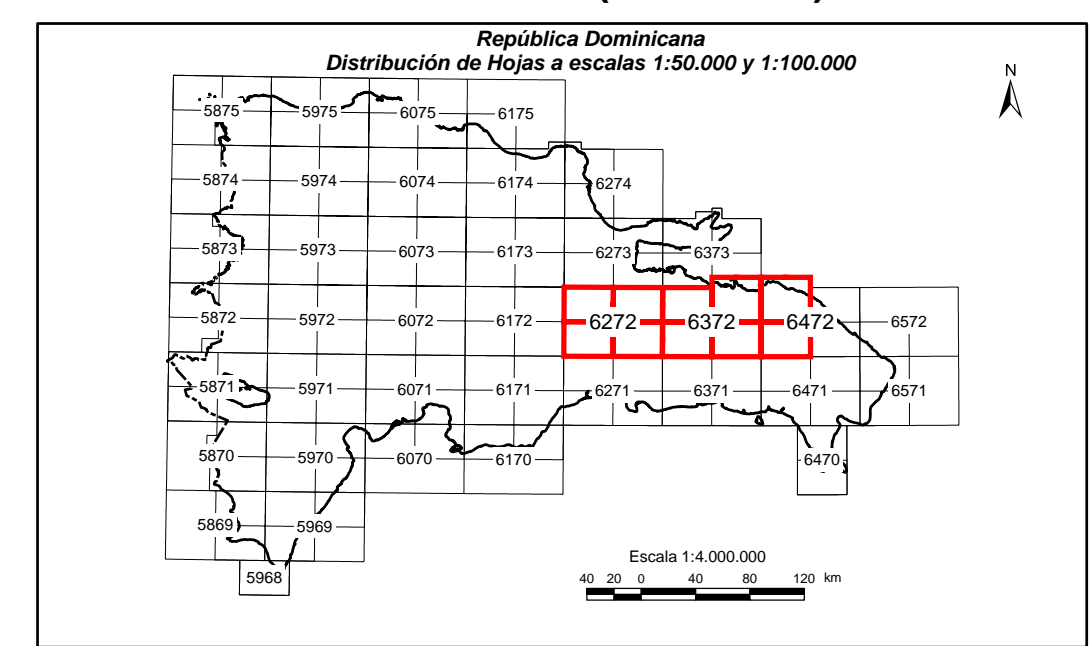
100%	136 - 235
95%	112 - 135
80%	96 - 111
60%	89 - 97
40%	77 - 88
20%	1 - 76



- LEYENDA**
- Cuaternario indiferenciado
 - Albaricos albaricos del Pleistoceno-Holoceno
 - Fm. Cavaicos, Yaguajay y equivalentes
 - Fm. Bajural, Escorial
 - Fm. D. Juan, Escorial
 - Tornillos no foliados y Dornitas
 - Fm. Rio Chavón, Cret. Superior
 - Fm. Las Guayabas, Las Lagunas, Cret. Superior
 - Fm. Peralvillo Sur, Cret. Superior
 - Fm. Casas de Heleto, Arg. Alto
 - Fm. Los Ranchos, Cret. Inferior
 - Esquistos de Maimón, Cret. Inferior
 - Perdotas

CARTOGRAFÍA GEOTEMÁTICA EN LA REPÚBLICA DOMINICANA CARTOGRAFÍA Y EXPLORACIÓN GEOQUÍMICA

PROYECTO L (Zona Este)



Geoquímica de Sedimentos de Arroyos MAPA DE DISTRIBUCIÓN DEL CINCO

Mapa núm. 51

