

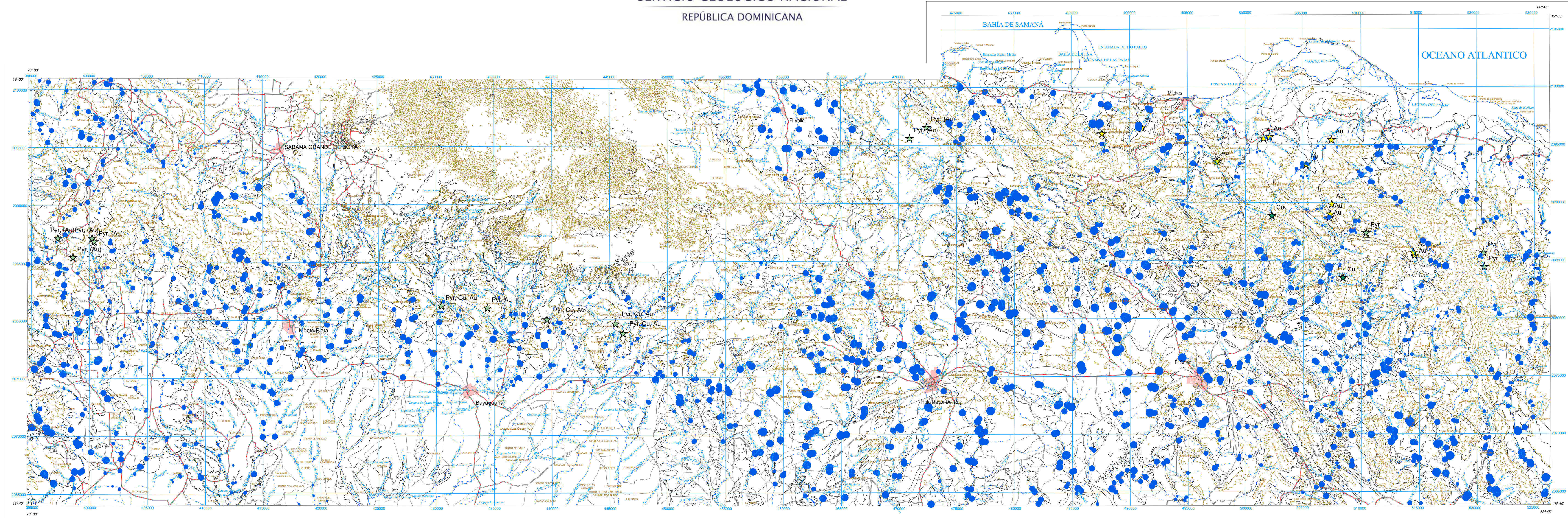
CARTOGRAFÍA GEOQUÍMICA DE LA REPÚBLICA DOMINICANA

ESCALA 1:150.000

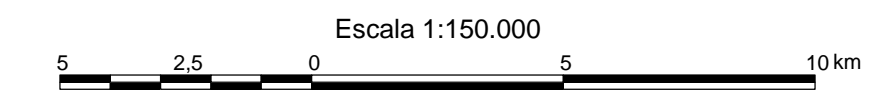


SERVICIO GEOLÓGICO NACIONAL
REPÚBLICA DOMINICANA

MONTE PLATA	6272
EL SEIBO	6372
LAS LISAS	6472



- SIGNOS CONVENCIONALES**
- Núcleos de población
 - Vías de comunicación
 - Muestras de sedimentos
 - Contactos litológicos
 - Ríos y arroyos
 - Curvas de nivel
 - Indicadores de mineralización



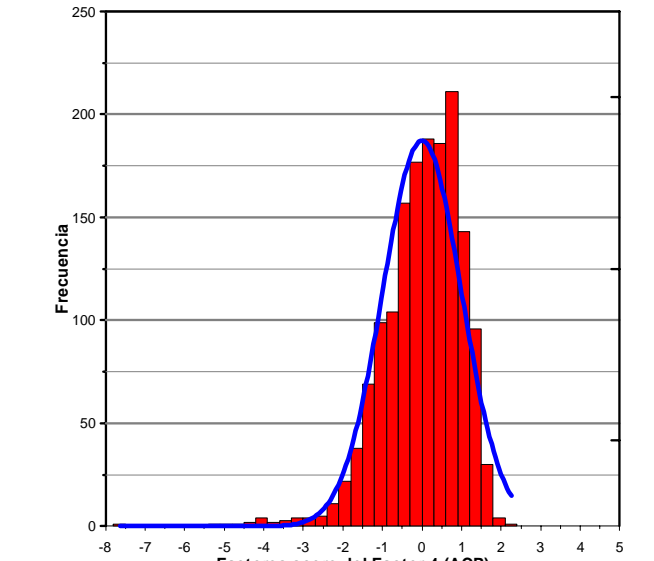
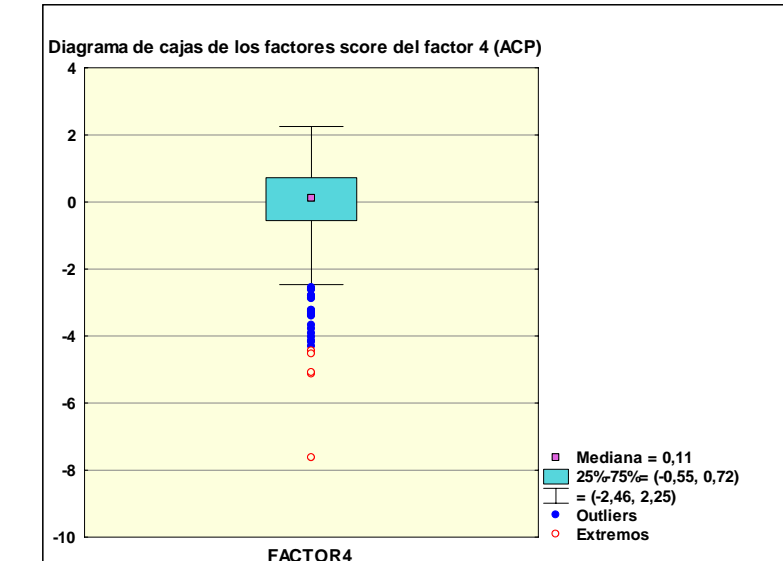
Escala 1:150.000
Proyección y Cuadrícula U.T.M. - huso 19
Equidistancia de las curvas de nivel 100 metros
Adaptación y base: Mapa Topográfico 1:50.000

Hoja del Instituto Geográfico Universitario, actualizada en el año 1965-66
Digitalizada por la Dirección Nacional de Inventario de Recursos Naturales
DIRENA, de la Secretaría de Estado de Agricultura (SEA)

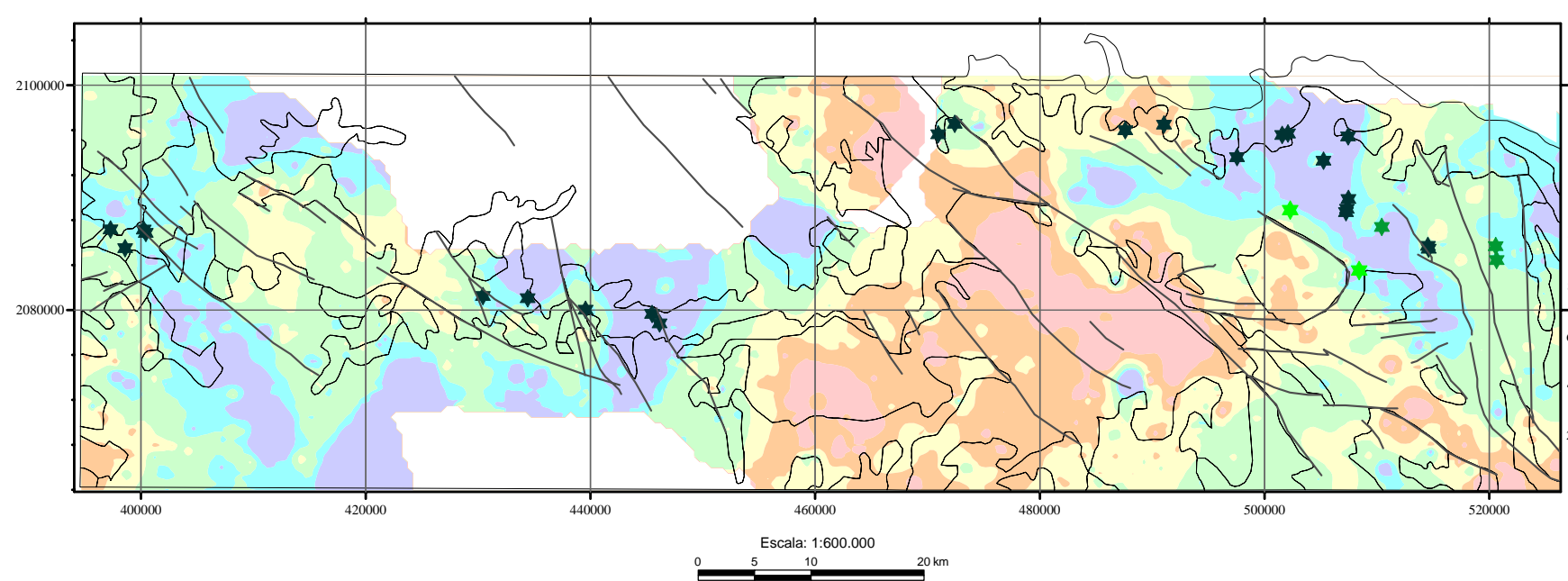
Factores score

Distribución del Factor 4

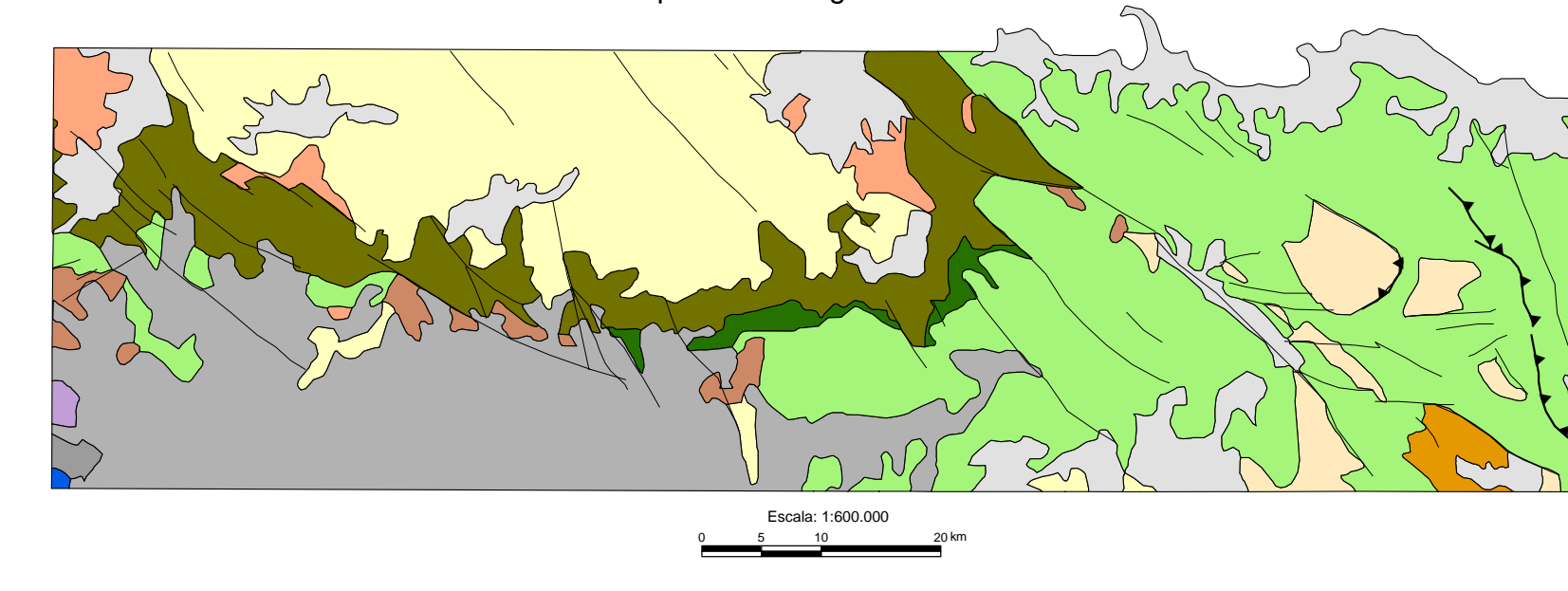
100%	●	1,36 - 2,25
95%	●	0,86 - 1,35
80%	●	0,37 - 0,85
60%	●	-0,14 - 0,36
40%	●	-0,75 - -0,15
20%	●	-7,63 - -0,76



Mapa de distribución del Factor 4 (ACP)



Esquema Geológico 1:600.000

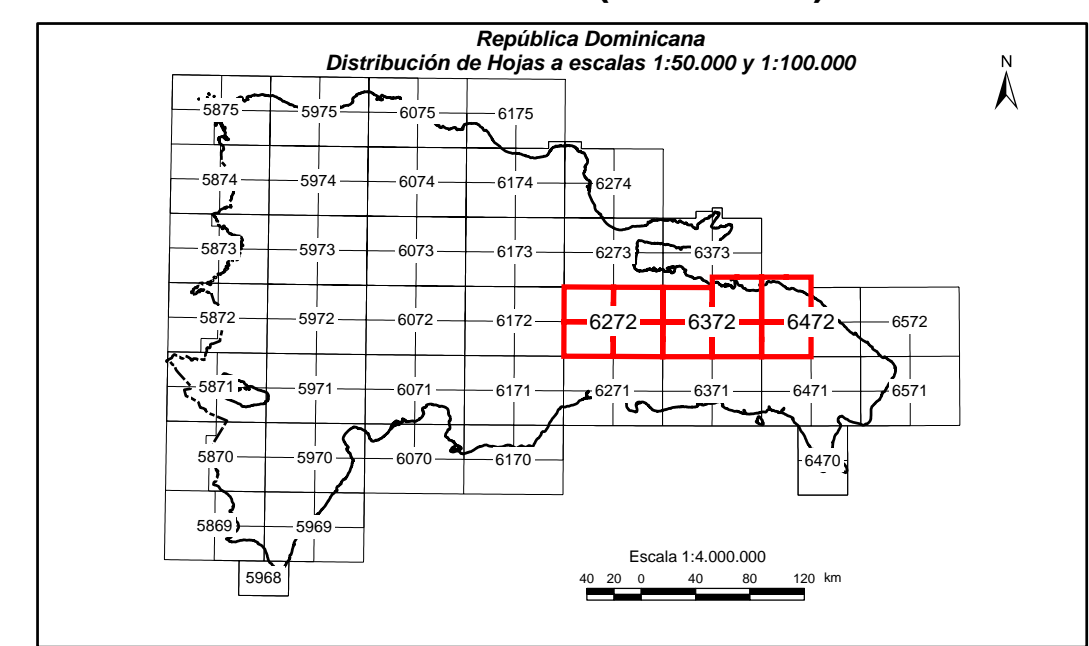


- LEYENDA**
- Cuaternario indiferenciado
 - Abericos aluviales del Pleistoceno-Holoceno
 - Fm. Cavales, Yaguajay y equivalentes
 - Fm. Bajural, Escorial
 - Fm. D. Juan, Escorial
 - Tornillos no foliados y Dornitas
 - Fm. Río Chavón, Cret. Superior
 - Fm. Las Guajabas, Las Lagunas, Cret. Superior
 - Fm. Peralvillo Sur, Cret. Superior
 - Fm. Casas de Heato, Arg. Alto
 - Fm. Los Ranchos, Cret. Inferior
 - Esquistos de Maimón, Cret. Inferior
 - Perdotas

CARTOGRAFÍA GEOTEMÁTICA EN LA REPÚBLICA DOMINICANA

CARTOGRAFÍA Y EXPLORACIÓN GEOQUÍMICA

PROYECTO L (Zona Este)



Geoquímica de Sedimentos de Arroyos

ANÁLISIS DE COMPONENTES PRINCIPALES

DISTRIBUCIÓN DEL FACTOR 4: Na-Sr-Mg-(K-Al-Be-Ba-Y-Rb)

Mapa núm. 56



FINANCIADO POR EL PROGRAMA
SYSMIN DE LA UNIÓN EUROPEA

