

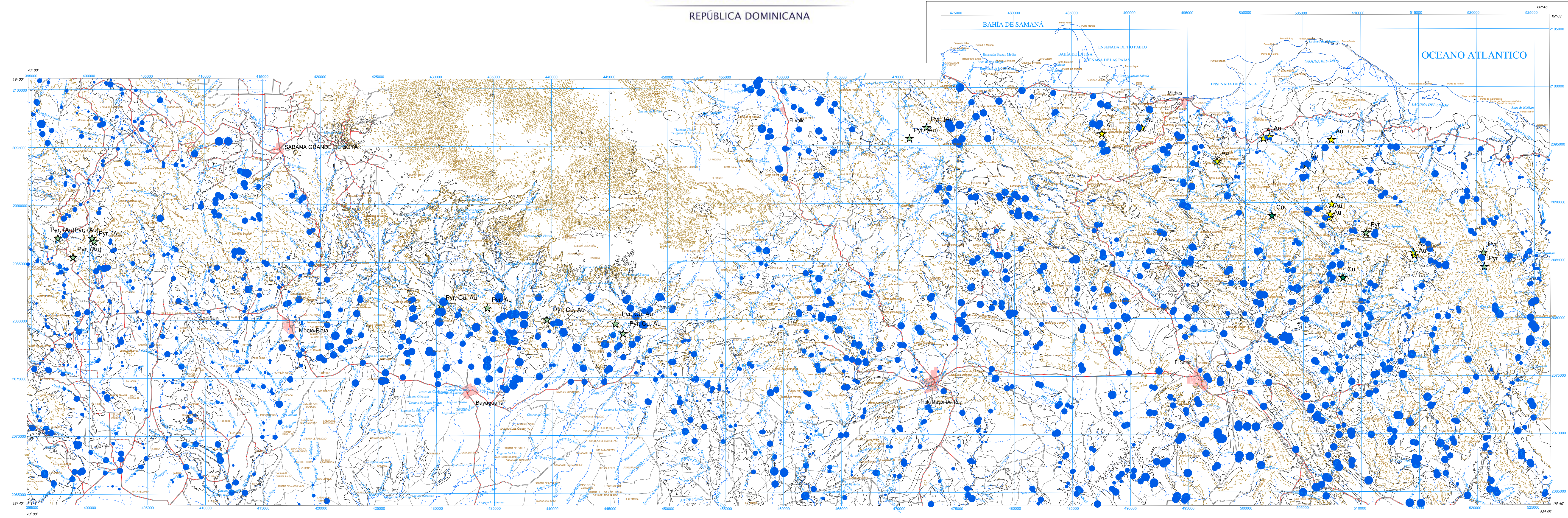
CARTOGRAFÍA GEOQUÍMICA DE LA REPÚBLICA DOMINICANA

ESCALA 1:150.000



SERVICIO GEOLÓGICO NACIONAL
REPÚBLICA DOMINICANA

MONTE PLATA	6272
EL SEIBO	6372
LAS LISAS	6472



- SIGNOS CONVENCIONALES**
- Núcleos de población
 - Vías de comunicación
 - Muestras de sedimentos
 - Contactos litológicos
 - Ríos y arroyos
 - Curvas de nivel
 - Indicadores de mineralización

Escala 1:150.000
0 2,5 5 10 km

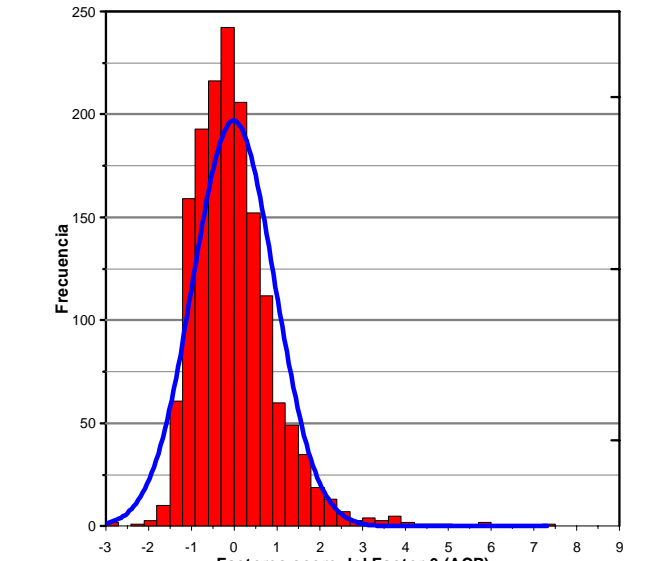
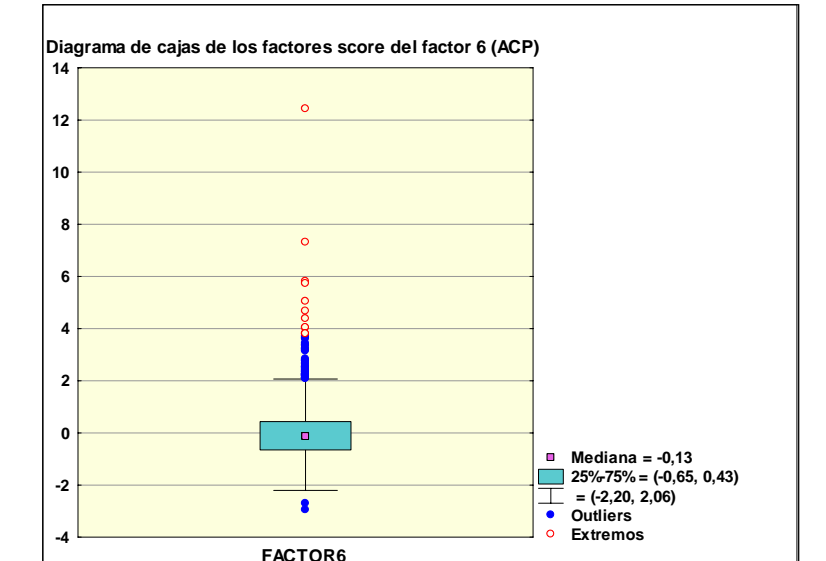
Proyección y Cuadrícula U.T.M. - huso 19
Equidistancia de las curvas de nivel 100 metros
Adaptación y base: Mapa Topográfico 1:50.000

Hoja del Instituto Geográfico Universitario, actualizada en el año 1965-66
Digitalizada por la Dirección Nacional de Inventario de Recursos Naturales
DIRENA, de la Secretaría de Estado de Agricultura (SEA)

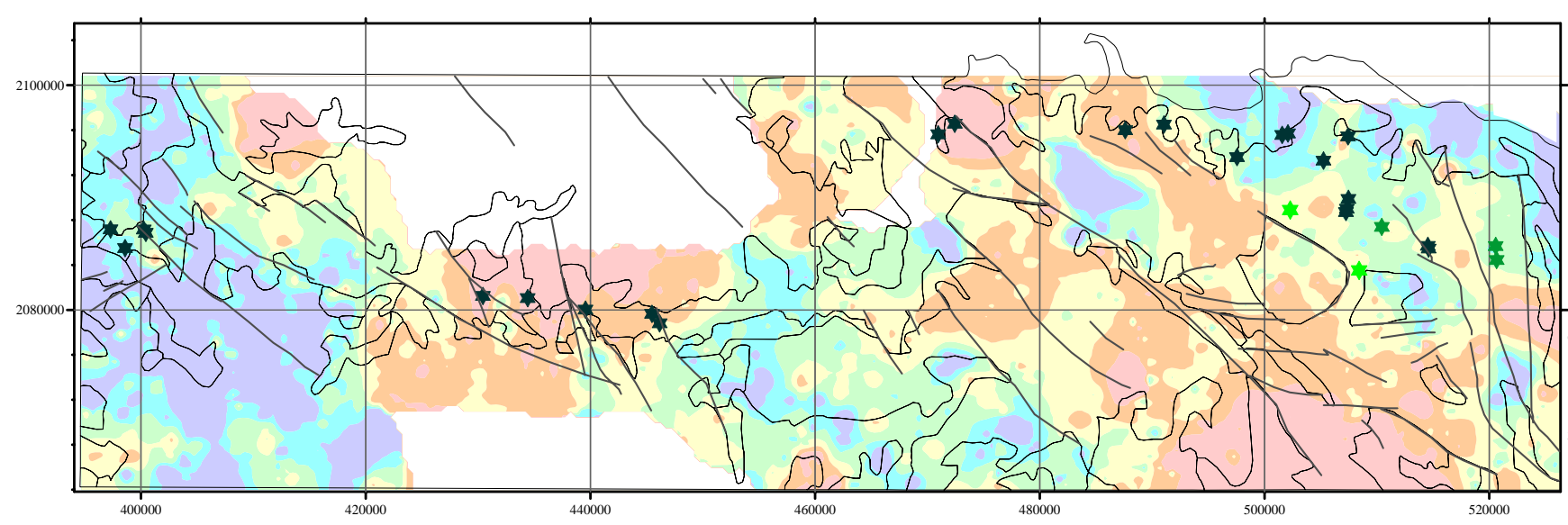
Factores score

Distribución del Factor 6

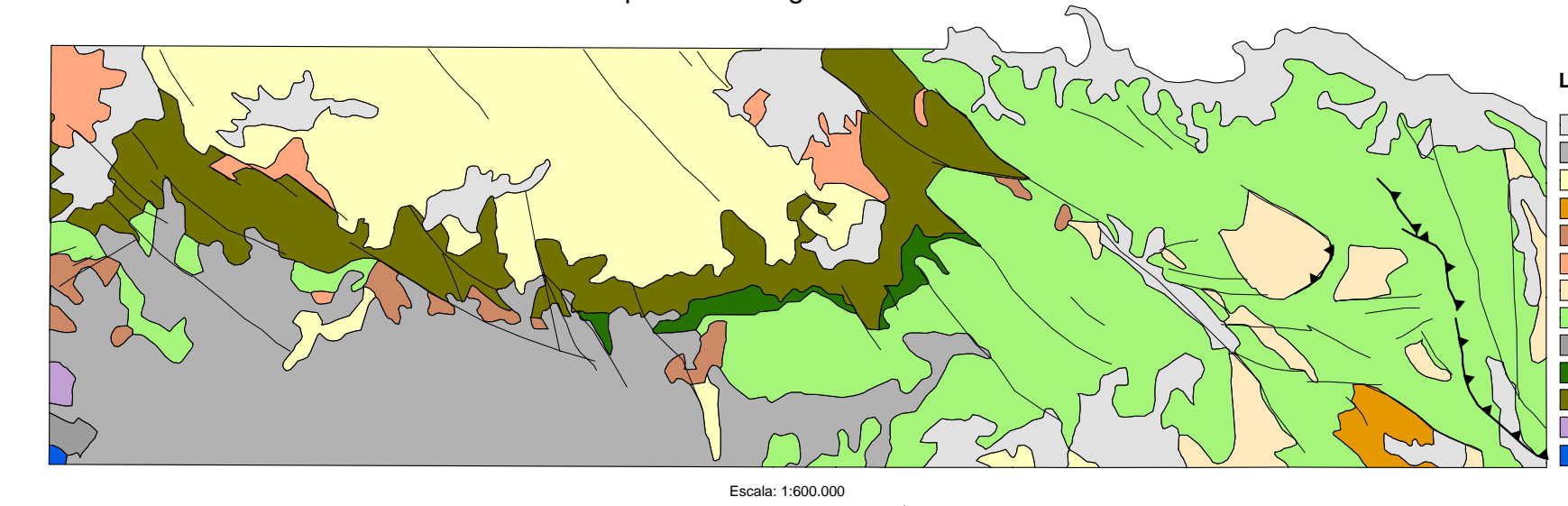
100%	1,66 - 12,44
95%	0,62 - 1,65
80%	-0,06 - 0,61
60%	-0,31 - -0,07
40%	-0,77 - -0,32
20%	-2,96 - -0,78



Mapa de distribución del Factor 6 (ACP)



Esquema Geológico 1:600.000

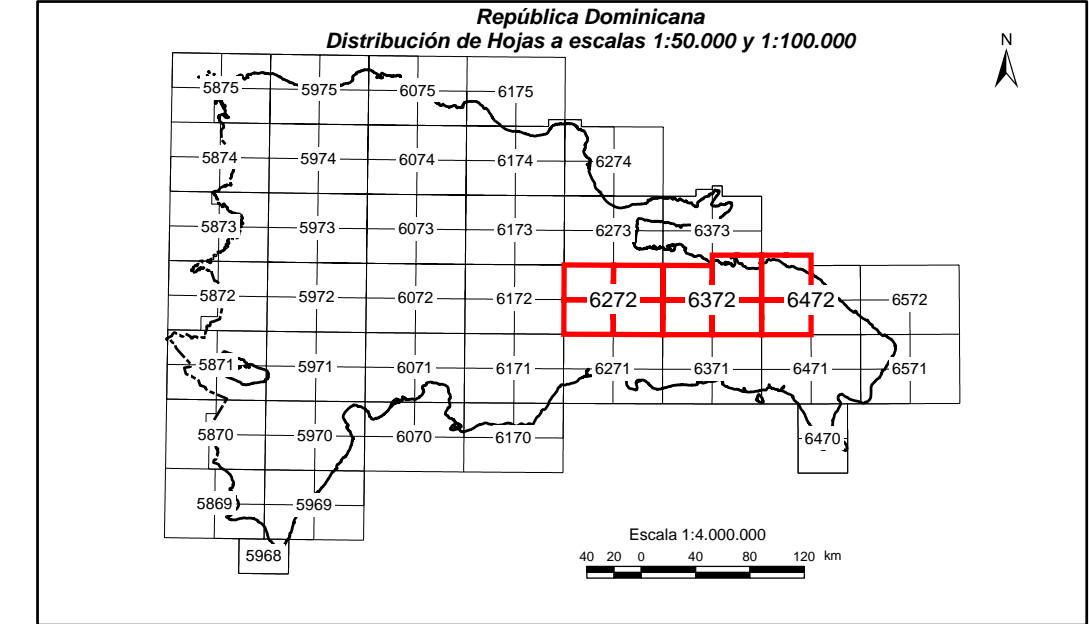


- LEYENDA**
- Cuaternario indiferenciado
 - Aberrosos aluviales del Pleistoceno-Holoceno
 - Fm. Cavales, Yaguajay y equivalentes
 - Fm. Bajural, Escorial
 - Fm. D. Juan, Escorial
 - Tonalitas no foliadas y Dioritas
 - Fm. Rio Chavón, Cret. Superior
 - Fm. Las Guajabas, Las Lagunas, Cret. Superior
 - Fm. Peralvillo Sur, Cret. Superior
 - Fm. Casas de Heato, Arg. Alto
 - Fm. Los Ranchos, Cret. Inferior
 - Esquistos de Maimón, Cret. Inferior
 - Perdotas

CARTOGRAFÍA GEOTEMÁTICA EN LA REPÚBLICA DOMINICANA

CARTOGRAFÍA Y EXPLORACIÓN GEOQUÍMICA

PROYECTO L (Zona Este)



Geoquímica de Sedimentos de Arroyos

ANÁLISIS DE COMPONENTES PRINCIPALES
DISTRIBUCIÓN DEL FACTOR 6:
Ca-Te-(Br-S-Y-Cd-Mg-Sr-Al)

Mapa núm. 59

