

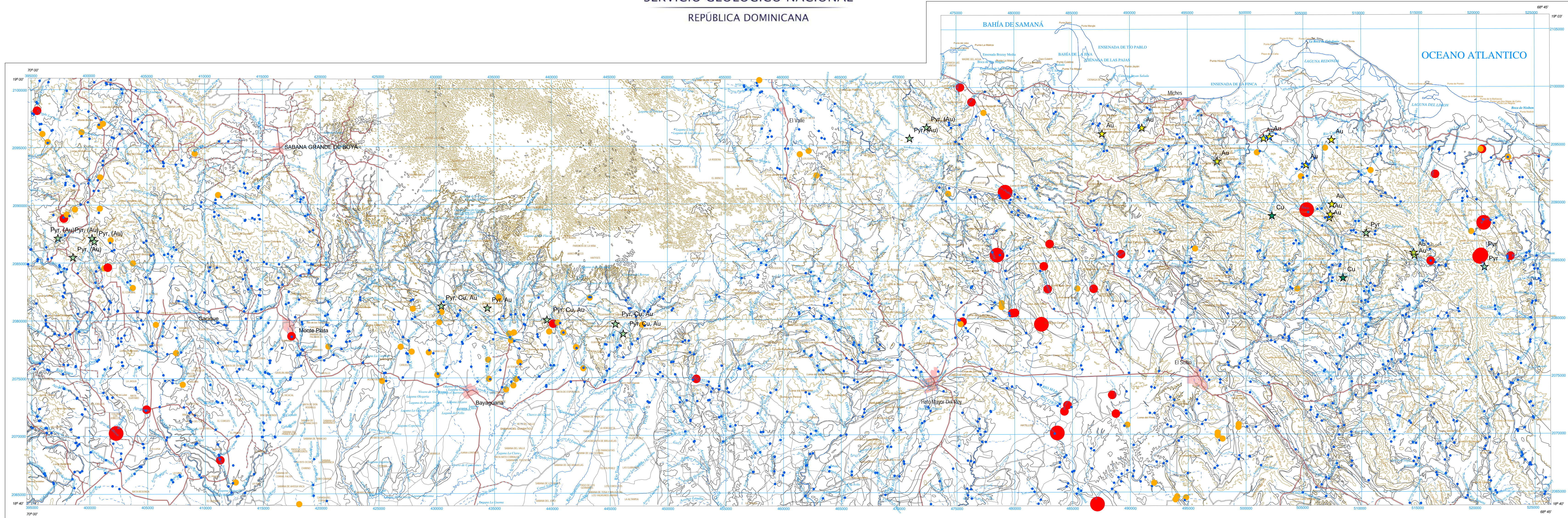
CARTOGRAFÍA GEOQUÍMICA DE LA REPÚBLICA DOMINICANA

ESCALA 1:150.000

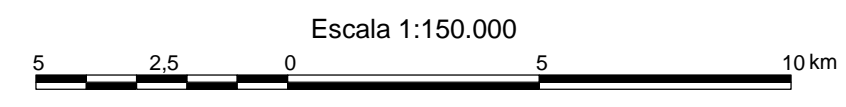


SERVICIO GEOLÓGICO NACIONAL
REPÚBLICA DOMINICANA

MONTE PLATA	6272
EL SEIBO	6372
LAS LISAS	6472



- SIGNOS CONVENCIONALES**
- Núcleos de población
 - Vías de comunicación
 - Muestras de sedimentos
 - Contactos litológicos
 - Ríos y arroyos
 - Curvas de nivel
 - Indicadores de mineralización

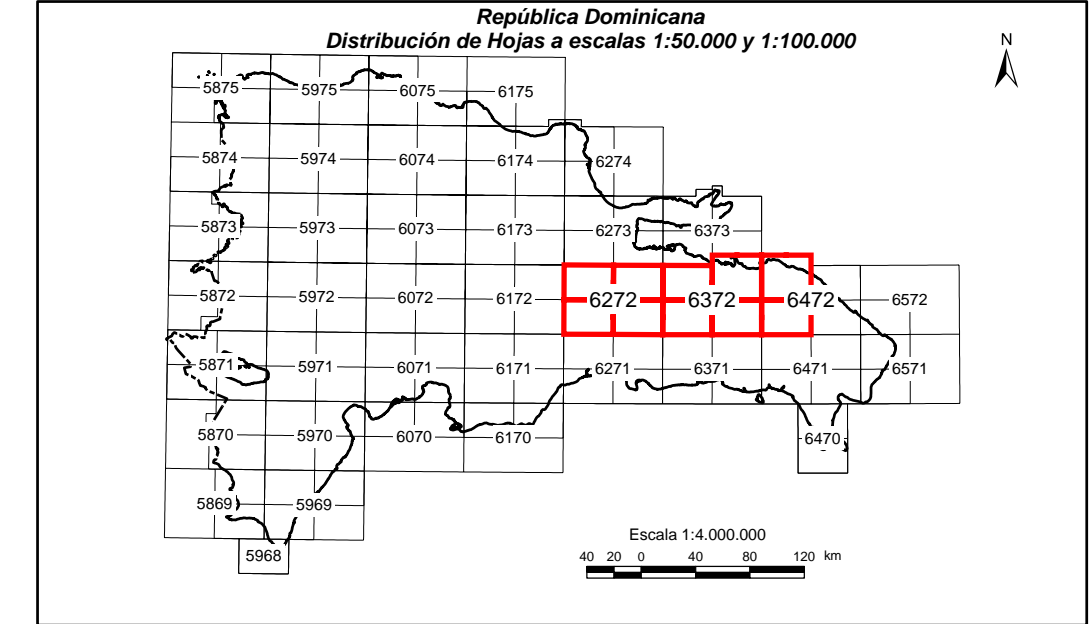


Escala 1:150.000
Proyección y Cuadrícula U.T.M. - huso 19
Equidistancia de las curvas de nivel 100 metros
Adaptación y base: Mapa Topográfico 1:50.000

Hoja del Instituto Geográfico Universitario, actualizada en el año 1965-66
Digitalizada por la Dirección Nacional de Inventario de Recursos Naturales
DIRENA, de la Secretaría de Estado de Agricultura (SEA)

CARTOGRAFÍA GEOTEMÁTICA EN LA REPÚBLICA DOMINICANA CARTOGRAFÍA Y EXPLORACIÓN GEOQUÍMICA

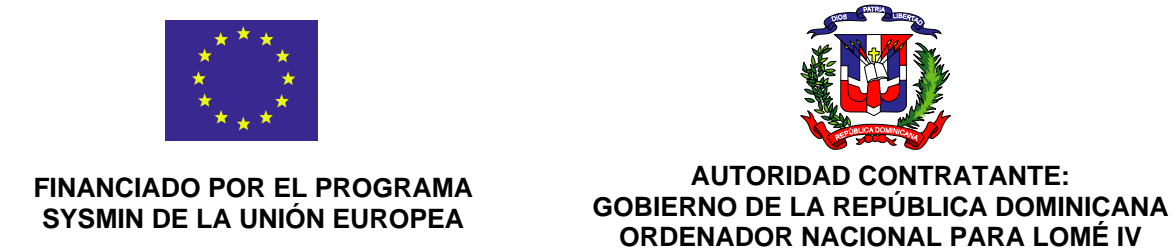
PROYECTO L (Zona Este)



Geoquímica de Sedimentos de Arroyos

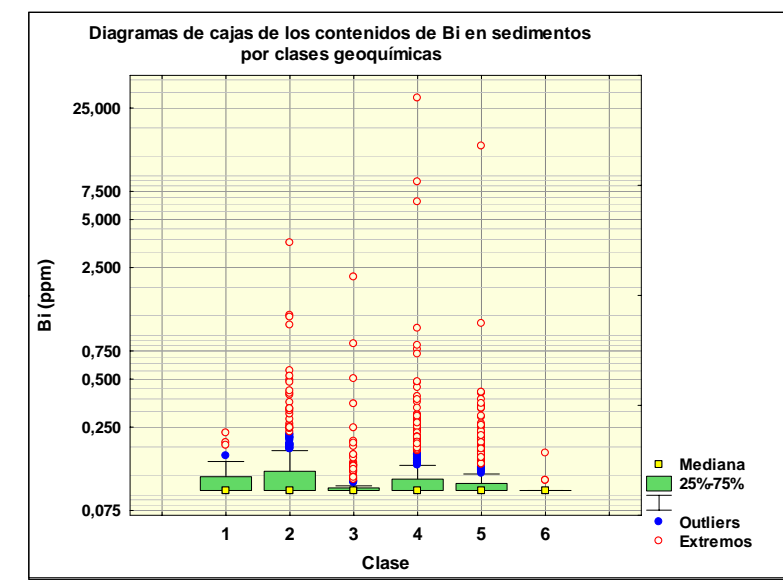
MAPA DE ANOMALÍAS DE BI

Mapa núm. 64

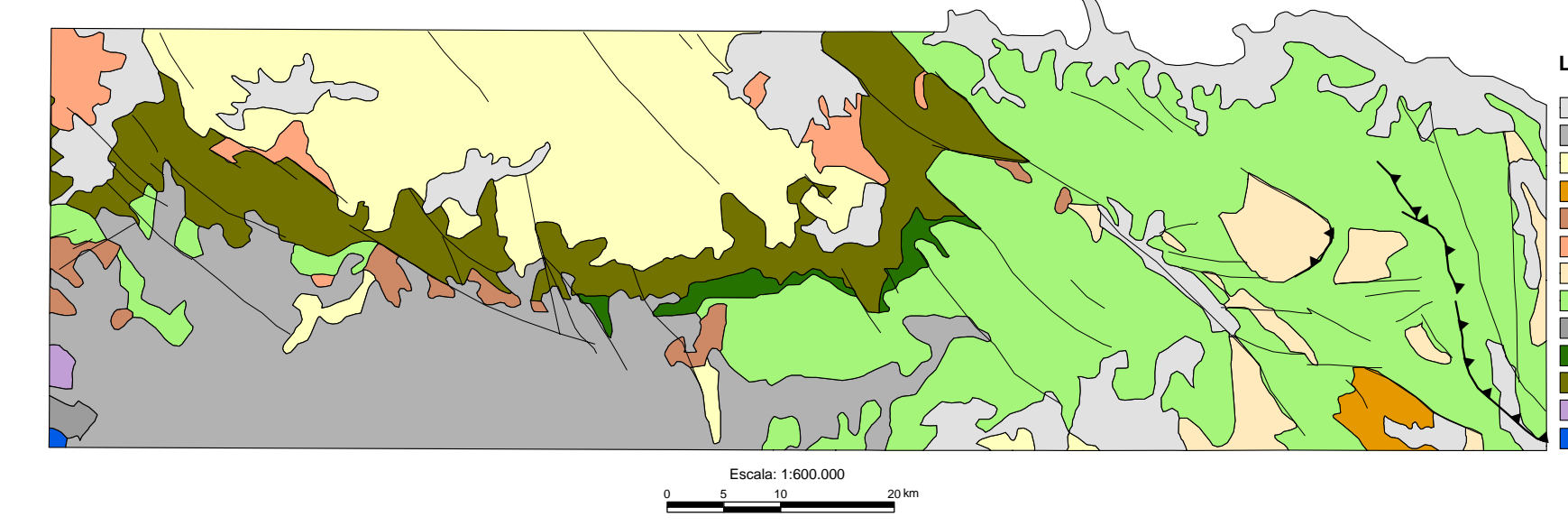


UMBRALES DE ANOMALÍA POR CLASES GEOQUÍMICAS

CLASE 1	CLASE 2	CLASE 3	CLASE 4	CLASE 5	CLASE 6
0.2	0.9 - 3.6	0.4 - 2.2	1.1 - 28.8	0.6 - 14.4	0.16 - 0.17
0.1	0.4 - 0.8	0.2 - 0.3	0.6 - 1.0	0.4 - 0.5	0.10 - 0.15
	0.2	0.1	0.4 - 0.5	0.3	
	0.1 - 0.2		0.1 - 0.3	0.1 - 0.2	



Esquema Geológico 1:600.000



LEYENDA

- Cuaternario indiferenciado
- Abericos abasales del Paleozoico-Hiboceno
- Fms. Cavazos, Yanaguas y equivalentes
- Fm. Bajural, Escorial
- Fm. D. Juan, Escorial
- Tonalitas no foliadas y Dóntas
- Fm. Rio Chavón, Cret. Superior
- Fm. Las Guajabas, Las Lagunas, Cret. Superior
- Fm. Peralvillo Sur, Cret. Superior
- Fm. Casas de Huelmo, Arg. Alto
- Fm. Los Ranchos, Cret. Inferior
- Esquistos de Maimón, Cret. Inferior
- Perdotas