

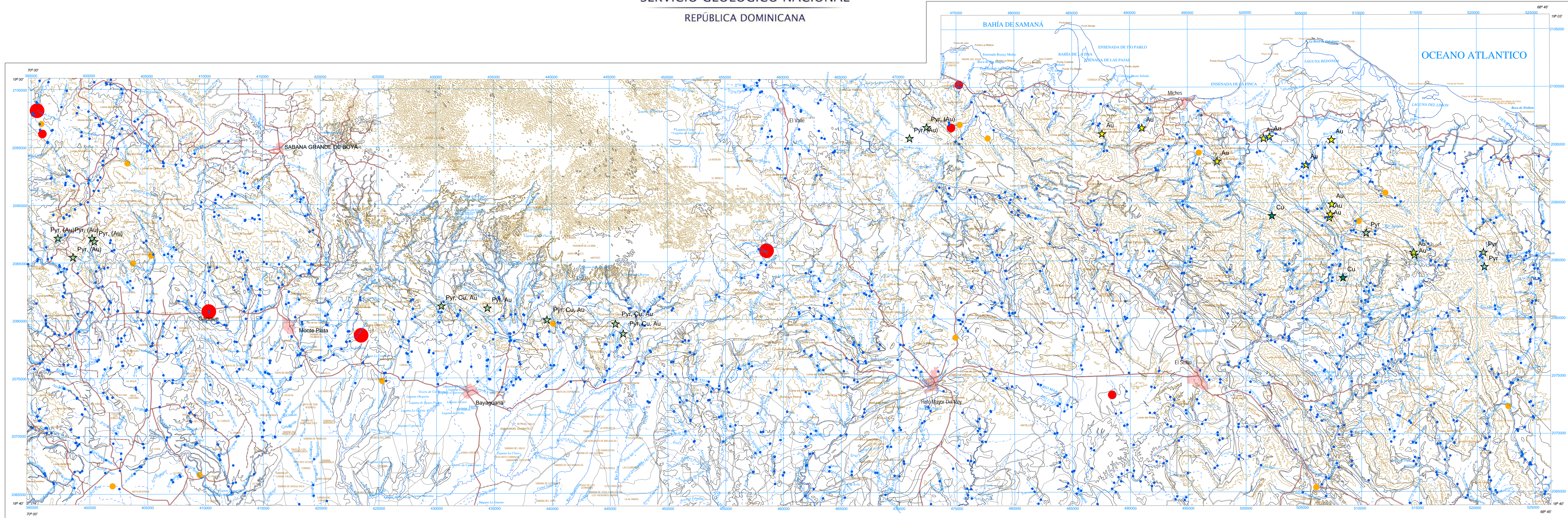
CARTOGRAFÍA GEOQUÍMICA DE LA REPÚBLICA DOMINICANA

ESCALA 1:150.000

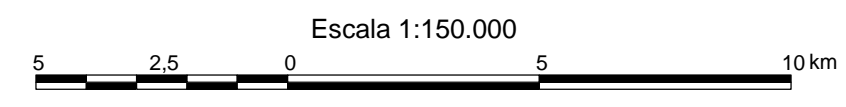


SERVICIO GEOLÓGICO NACIONAL
REPÚBLICA DOMINICANA

MONTE PLATA	6272
EL SEIBO	6372
LAS LISAS	6472



- SIGNOS CONVENCIONALES**
- Núcleos de población
 - Vías de comunicación
 - Muestras de sedimentos
 - Contactos litológicos
 - Ríos y arroyos
 - Curvas de nivel
 - Indicadores de mineralización

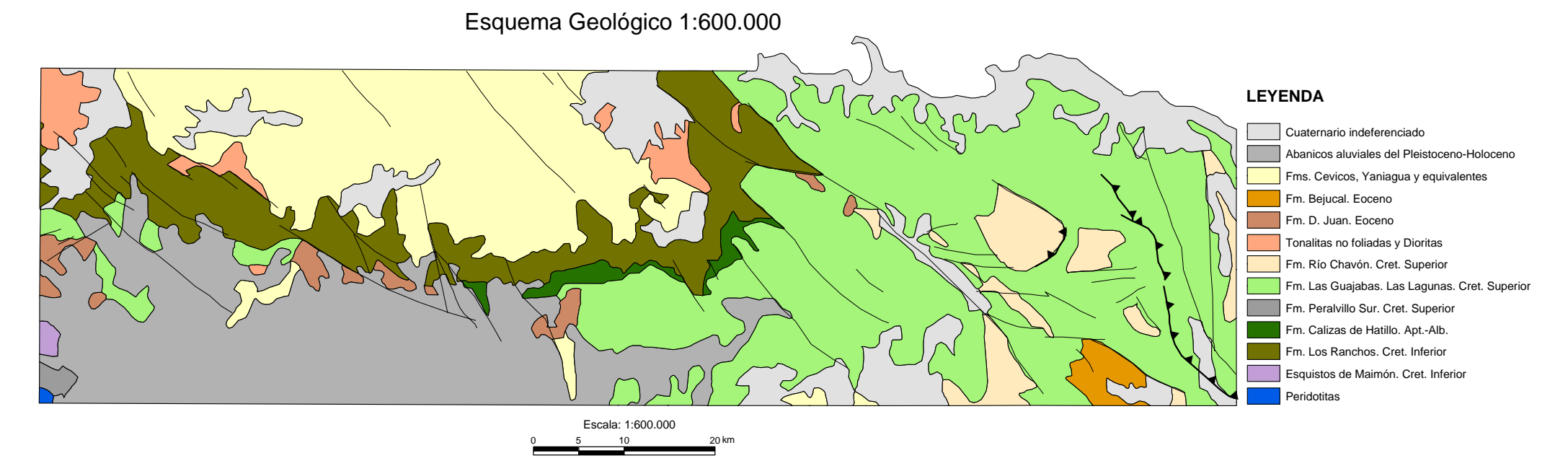
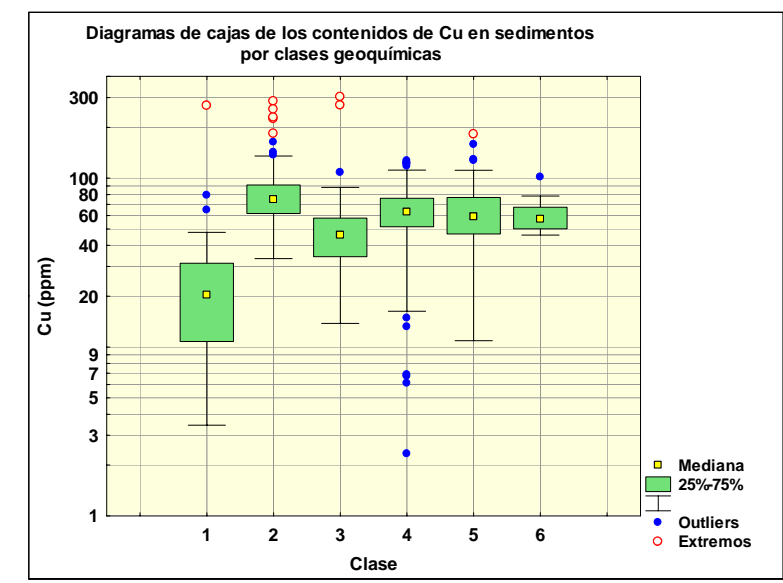


Escala 1:150.000
Proyección y Cuadrícula U.T.M. - huso 19
Equidistancia de las curvas de nivel 100 metros
Adaptación y base: Mapa Topográfico 1:50.000

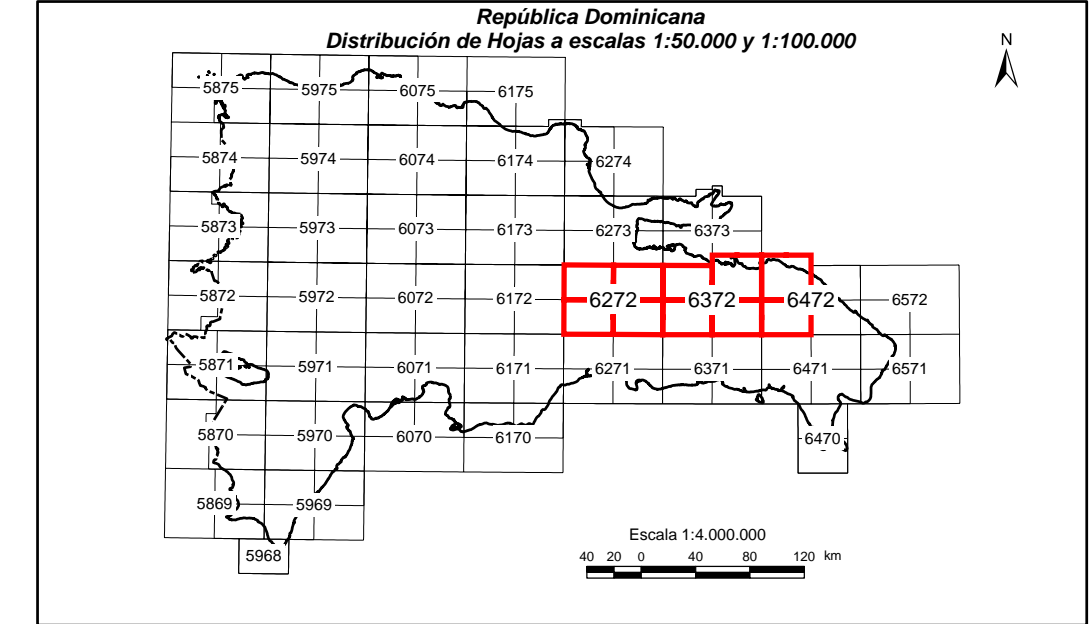
Hoja del Instituto Geográfico Universitario, actualizada en el año 1965-66
Digitalizada por la Dirección Nacional de Inventario de Recursos Naturales
DIRENA, de la Secretaría de Estado de Agricultura (SEA)

UMBRALES DE ANOMALÍA POR CLASES GEOQUÍMICAS

CLASE 1	CLASE 2	CLASE 3	CLASE 4	CLASE 5	CLASE 6
● 100,1 - 268,0	● 200,1 - 285,5	● 150,1 - 302,2	● 120,1 - 126,6	● 120,1 - 182,2	● 80,01 - 101,50
● 50,1 - 100,0	● 180,1 - 200,0	● 80,1 - 150,0	● 2,3 - 120,0	● 10,9 - 120,0	● 46,06 - 80,00
● 3,4 - 50,0	● 33,4 - 140,0	● 13,8 - 80,0			



CARTOGRAFÍA GEOTEMÁTICA EN LA REPÚBLICA DOMINICANA CARTOGRAFÍA Y EXPLORACIÓN GEOQUÍMICA PROYECTO L (Zona Este)



Geoquímica de Sedimentos de Arroyos MAPA DE ANOMALÍAS DE CU

Mapa núm. 68

