

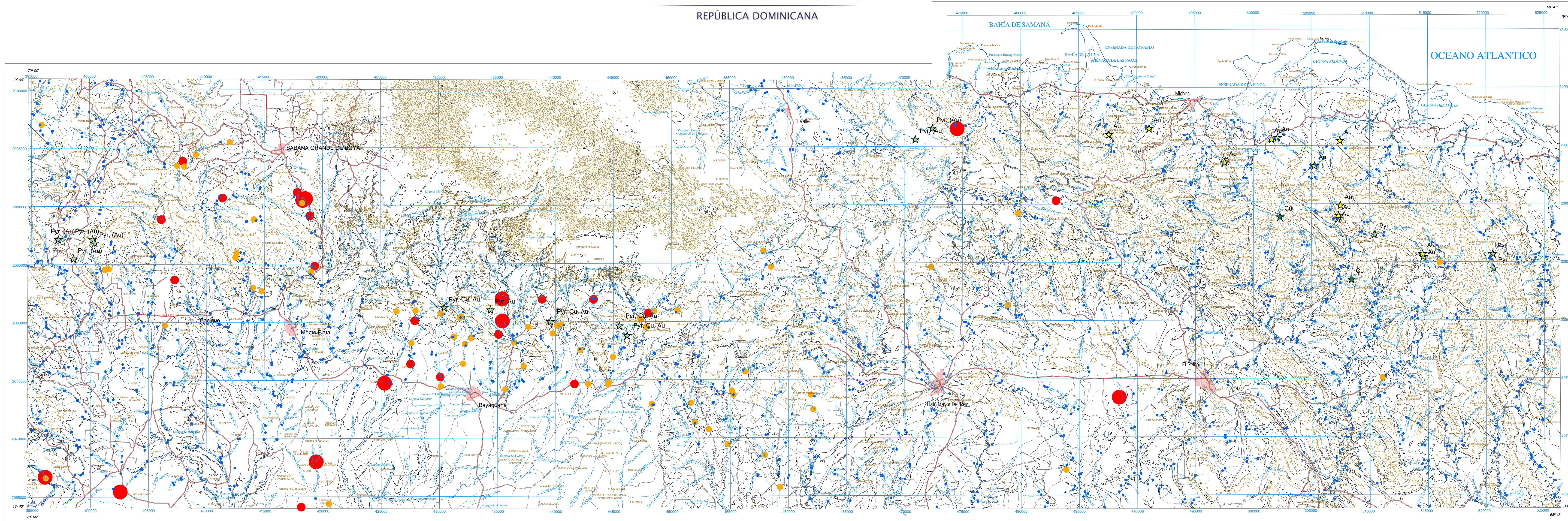
CARTOGRAFÍA GEOQUÍMICA DE LA REPÚBLICA DOMINICANA

ESCALA 1:150.000

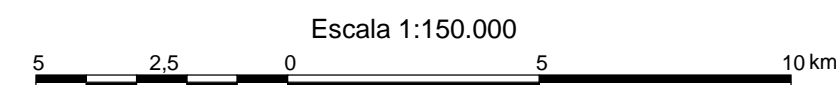


SERVICIO GEOLÓGICO NACIONAL
REPÚBLICA DOMINICANA

MONTE PLATA	6272
EL SEIBO	6372
LAS LISAS	6472



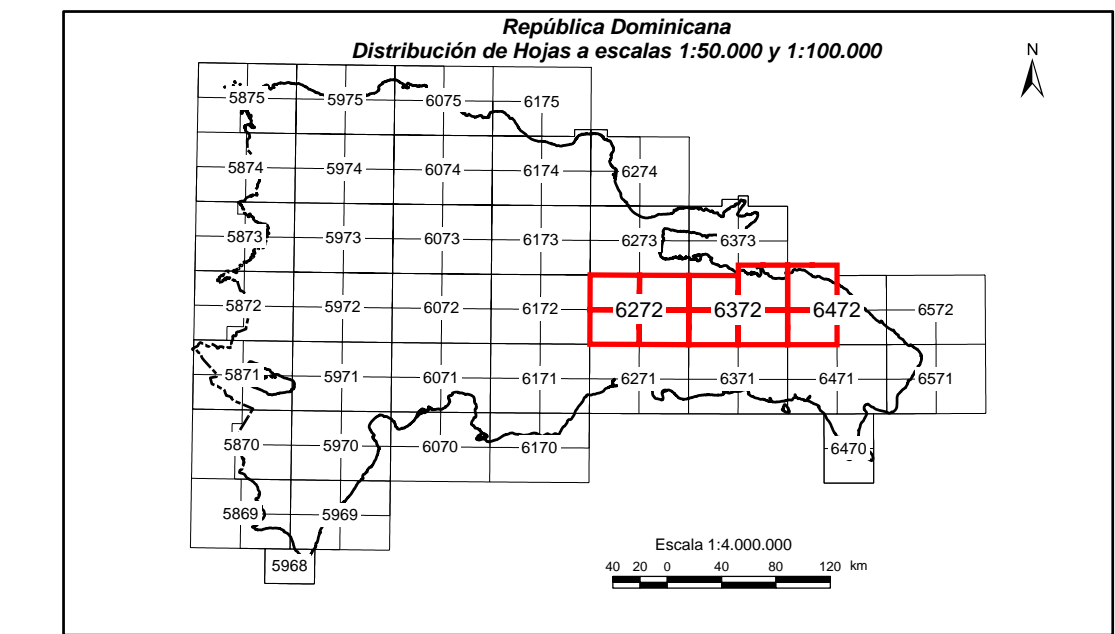
- SIGNOS CONVENCIONALES**
- Núcleos de población
 - Vías de comunicación
 - Muestras de sedimentos
 - Contactos litológicos
 - Ríos y arroyos
 - Curvas de nivel
 - Indicadores de mineralización



Escala 1:150.000
Proyección y Cuadrícula U.T.M. - huso 19
Equidistancia de las curvas de nivel 100 metros
Adaptación y base: Mapa Topográfico 1:50.000

Hoja del Instituto Geográfico Universitario, actualizada en el año 1965-66
Digitalizada por la Dirección Nacional de Inventario de Recursos Naturales
DIRENA, de la Secretaría de Estado de Agricultura (SEA)

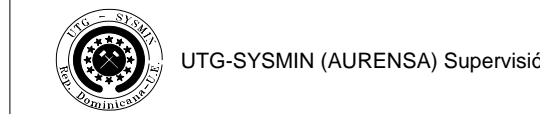
CARTOGRAFÍA GEOTEMÁTICA EN LA REPÚBLICA DOMINICANA CARTOGRAFÍA Y EXPLORACIÓN GEOQUÍMICA PROYECTO L (Zona Este)



Geoquímica de Sedimentos de Arroyos

MAPA DE ANOMALÍAS DE MO

Mapa núm. 73



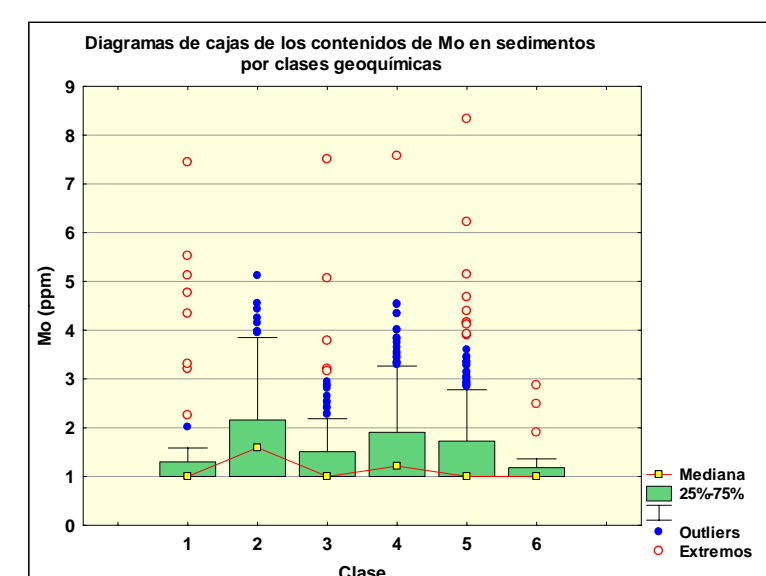
FINANCIADO POR EL PROGRAMA
SYSMIN DE LA UNIÓN EUROPEA



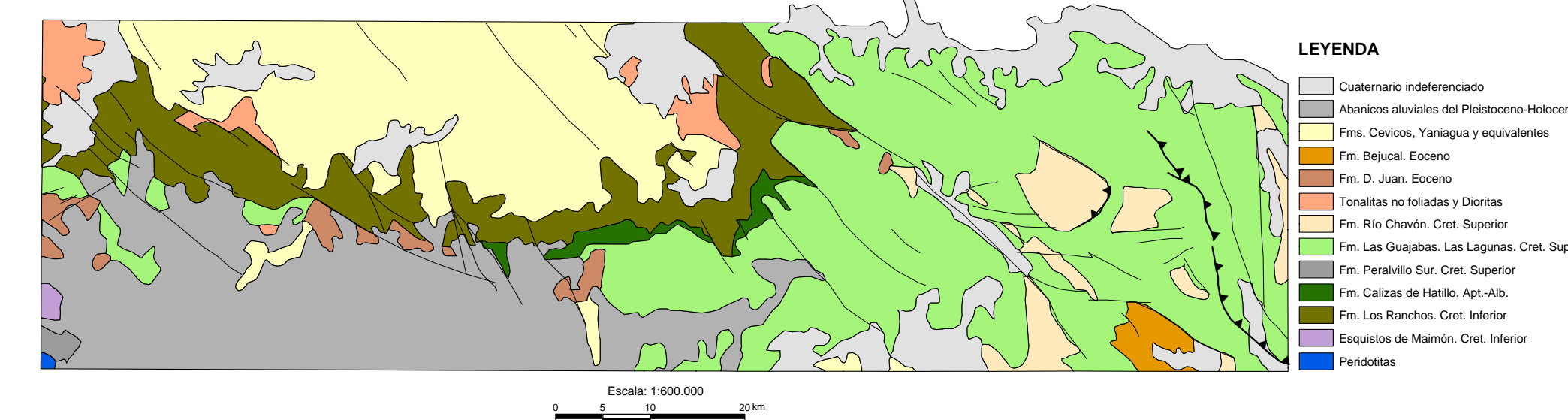
AUTORIDAD CONTRATANTE:
GOBIERNO DE LA REPÚBLICA DOMINICANA
ORDENADOR NACIONAL PARA LOMÉ IV

UMBRALES DE ANOMALÍA POR CLASES GEOQUÍMICAS

CLASE 1	CLASE 2	CLASE 3	CLASE 4	CLASE 5	CLASE 6
● 5.1 - 7.4		● 4.1 - 7.5		● 5.1 - 8.3	● 2.21 - 2.87
● 2.1 - 5.0		● 3.1 - 4.0	● 5.1 - 7.5	● 3.8 - 5.0	● 1.91 - 2.20
● 1.6 - 2.0	● 4.1 - 5.1	● 2.3 - 3.0	● 3.4 - 5.0	● 2.8 - 3.7	● 1.31 - 1.90
● 1.0 - 1.5	● 1.0 - 4.0	● 1.0 - 2.2	● 1.0 - 3.3	● 1.0 - 2.7	● 1.00 - 1.30



Esquema Geológico 1:600.000



LEYENDA

- Cuaternario indiferenciado
- Aluvios aluviales del Pleistoceno-Holoceno
- Fms. Cavales, Yaguajay y equivalentes
- Fm. Bajural, Eoceno
- Fm. D. Juan, Eoceno
- Tonalitas no foliadas y Dóntas
- Fm. Río Chavón, Cret. Superior
- Fm. Las Guayabas, Las Lagunas, Cret. Superior
- Fm. Peralvillo Sur, Cret. Superior
- Fm. Casas de Heald, Arg. Alb.
- Fm. Los Ranchos, Cret. Inferior
- Esquistos de Maimón, Cret. Inferior
- Perdotas