

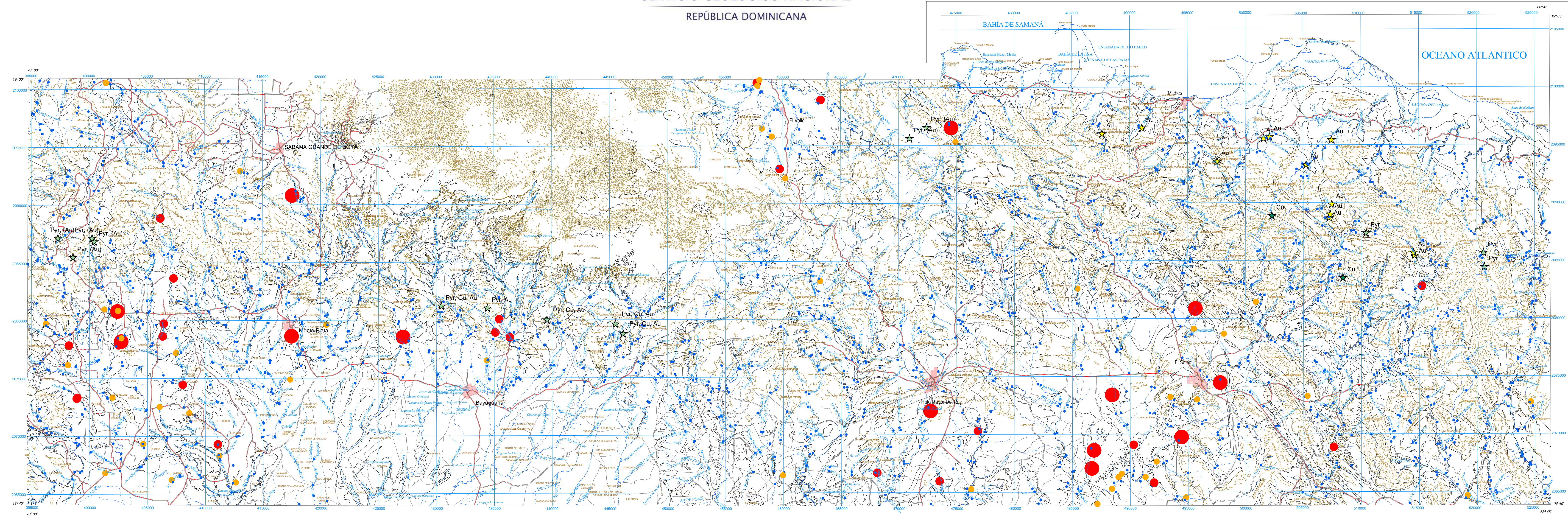
CARTOGRAFÍA GEOQUÍMICA DE LA REPÚBLICA DOMINICANA

ESCALA 1:150.000

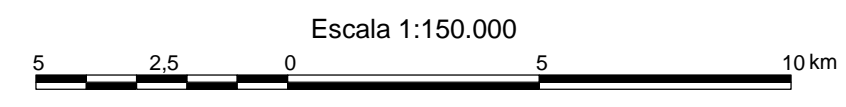


SERVICIO GEOLÓGICO NACIONAL
REPÚBLICA DOMINICANA

MONTE PLATA	6272
EL SEIBO	6372
LAS LISAS	6472



- SIGNOS CONVENCIONALES**
- Núcleos de población
 - Vías de comunicación
 - Muestras de sedimentos
 - Contactos litológicos
 - Ríos y arroyos
 - Curvas de nivel
 - Indicadores de mineralización

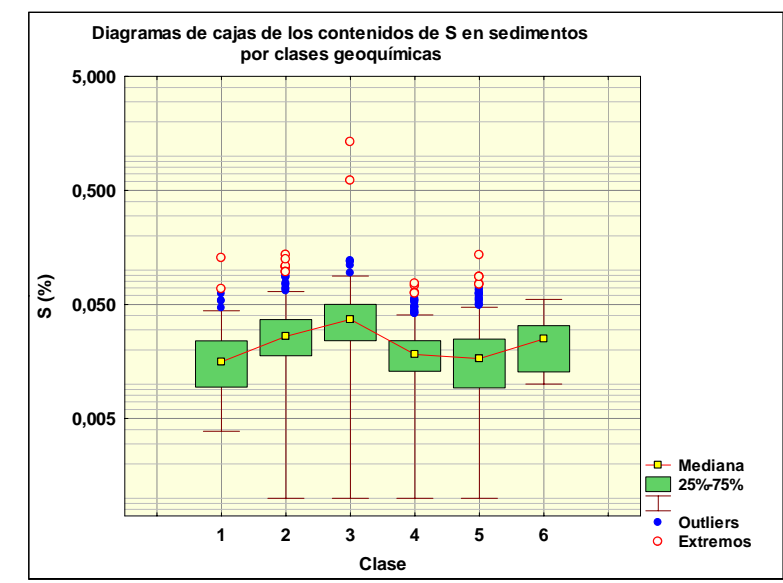


Escala 1:150.000
Proyección y Cuadrícula U.T.M. - huso 19
Equidistancia de las curvas de nivel 100 metros
Adaptación y base: Mapa Topográfico 1:50.000

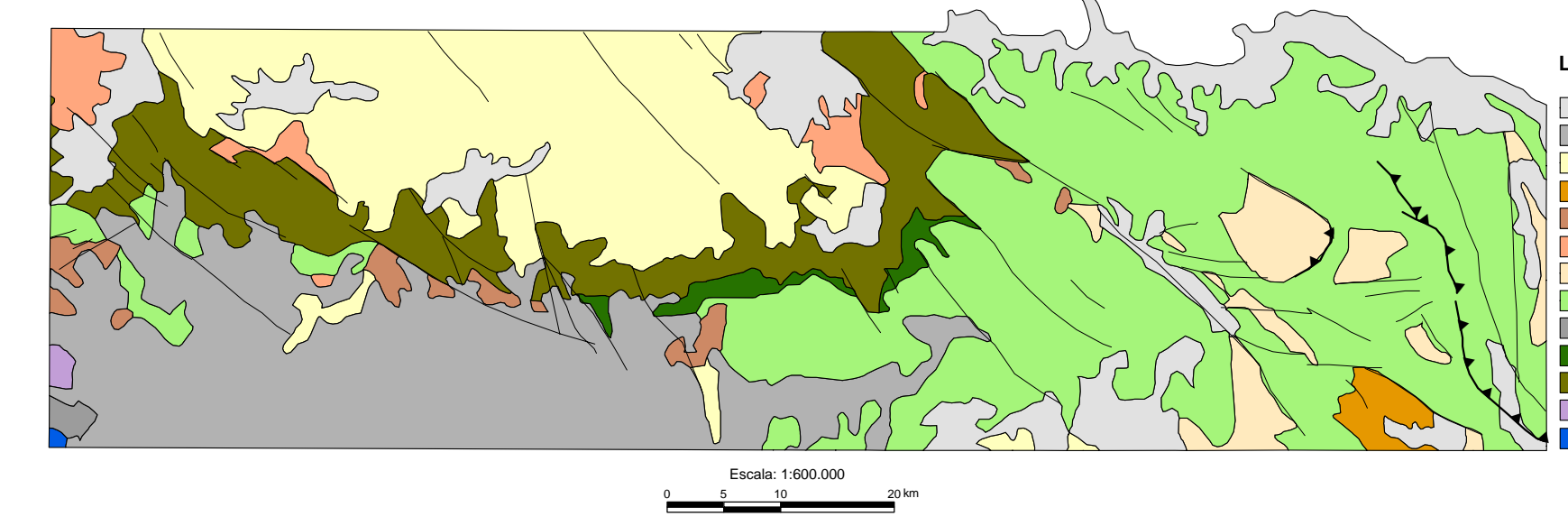
Hoja del Instituto Geográfico Universitario, actualizada en el año 1965-66
Digitalizada por la Dirección Nacional de Inventario de Recursos Naturales
DIRENA, de la Secretaría de Estado de Agricultura (SEA)

UMBRALES DE ANOMALÍA POR CLASES GEOQUÍMICAS

CLASE 1	CLASE 2	CLASE 3	CLASE 4	CLASE 5
● 0,101 - 0,128	● 0,101 - 0,136	● 0,501 - 1,334	● 0,061 - 0,076	● 0,101 - 0,136
● 0,061 - 0,100	● 0,091 - 0,100	● 0,121 - 0,500	● 0,051 - 0,060	● 0,061 - 0,100
● 0,046 - 0,060	● 0,061 - 0,090	● 0,091 - 0,120	● 0,041 - 0,050	● 0,046 - 0,060
● 0,004 - 0,045	● 0,001 - 0,060	● 0,001 - 0,090	● 0,001 - 0,040	● 0,001 - 0,045



Esquema Geológico 1:600.000



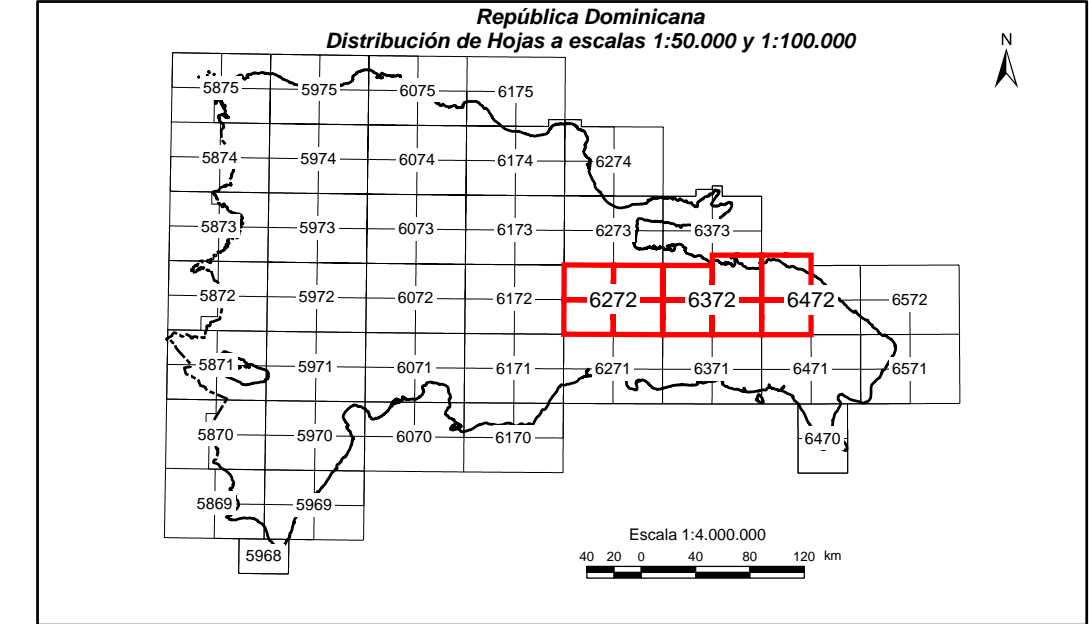
LEYENDA

- Cuaternario indiferenciado
- Aluvios aluviales del Pleistoceno-Holoceno
- Fm. Cavales, Yaguajay y equivalentes
- Fm. Bajural, Escorial
- Fm. D. Juan, Escorial
- Tonalitas no foliadas y Dóntas
- Fm. Río Chavón, Cret. Superior
- Fm. Las Guayabas, Las Lagunas, Cret. Superior
- Fm. Peralvillo Sur, Cret. Superior
- Fm. Casas de Heleto, Arg. Alta
- Fm. Los Ranchos, Cret. Inferior
- Esquistos de Maimón, Cret. Inferior
- Perdotas

CARTOGRAFÍA GEOTEMÁTICA EN LA REPÚBLICA DOMINICANA

CARTOGRAFÍA Y EXPLORACIÓN GEOQUÍMICA

PROYECTO L (Zona Este)



Geoquímica de Sedimentos de Arroyos

MAPA DE ANOMALÍAS DE S

Mapa núm. 77

