

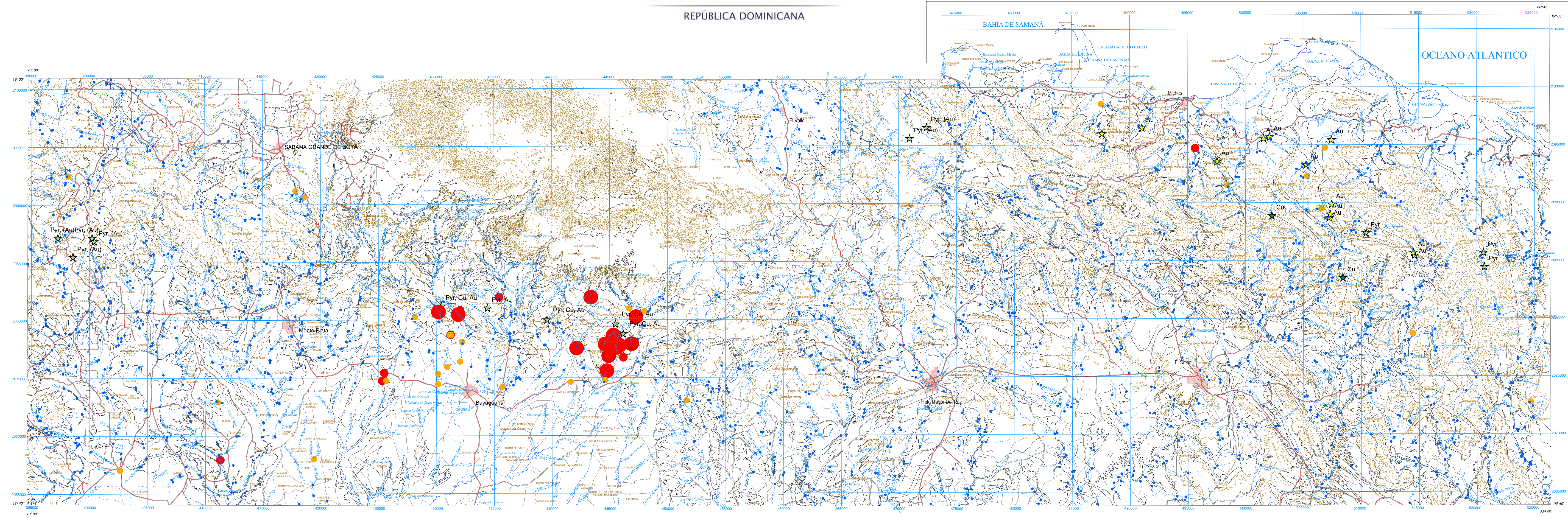
# CARTOGRAFÍA GEOQUÍMICA DE LA REPÚBLICA DOMINICANA

ESCALA 1:150.000

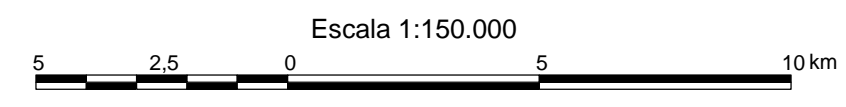


SERVICIO GEOLÓGICO NACIONAL  
REPÚBLICA DOMINICANA

MONTE PLATA	6272
EL SEIBO	6372
LAS LISAS	6472



- SIGNOS CONVENCIONALES**
- Núcleos de población
  - Vías de comunicación
  - Ríos y arroyos
  - Curvas de nivel
  - Muestras de sedimentos
  - Indicadores de mineralización
  - Contactos litológicos

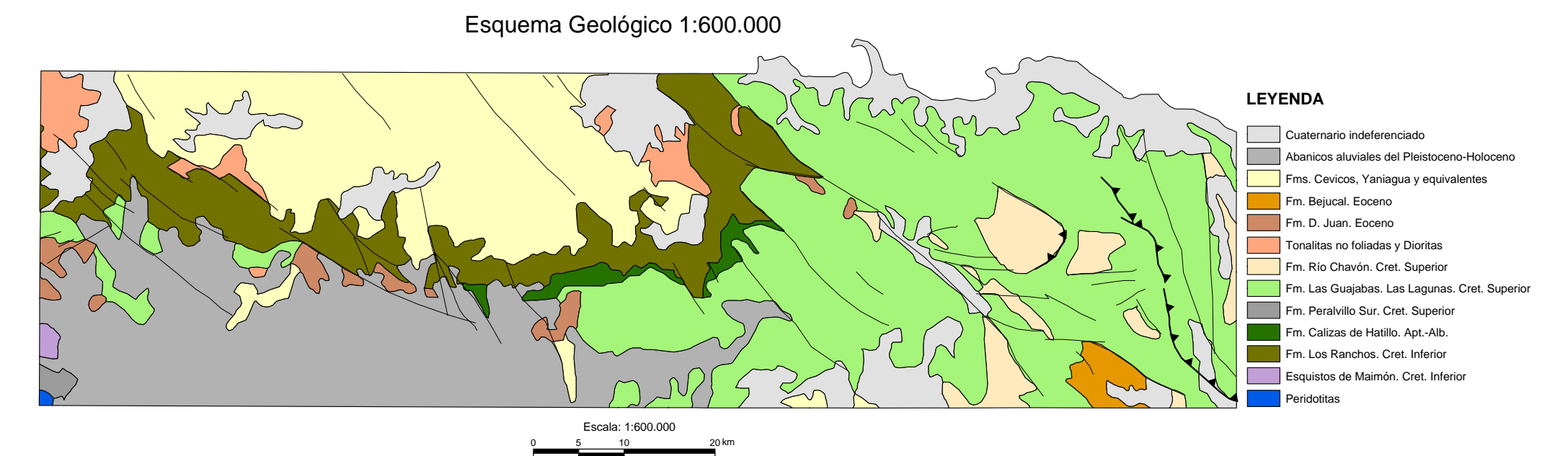
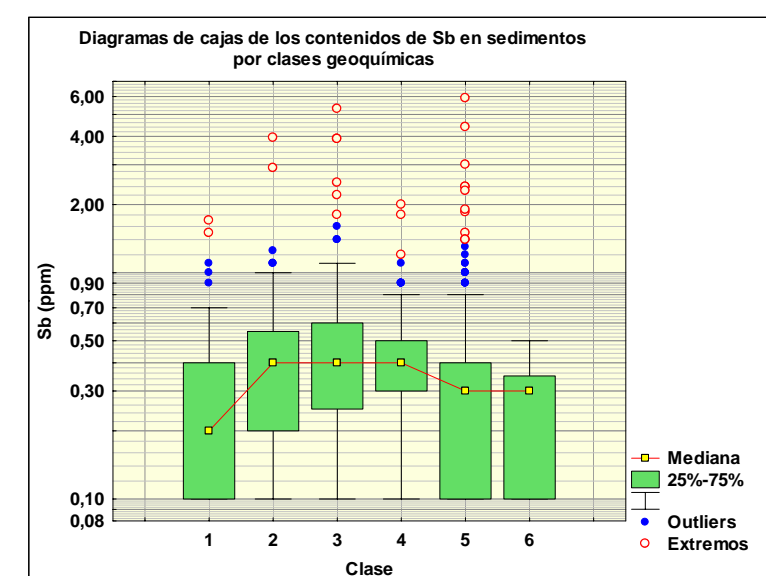


Escala 1:150.000  
Proyección y Cuadrícula U.T.M. - huso 19  
Equidistancia de las curvas de nivel 100 metros  
Adaptación y base: Mapa Topográfico 1:50.000

Hoja del Instituto Geográfico Universitario, actualizada en el año 1965-66  
Digitalizada por la Dirección Nacional de Inventario de Recursos Naturales  
DIRENA, de la Secretaría de Estado de Agricultura (SEA)

## UMBRALES DE ANOMALÍA POR CLASES GEOQUÍMICAS

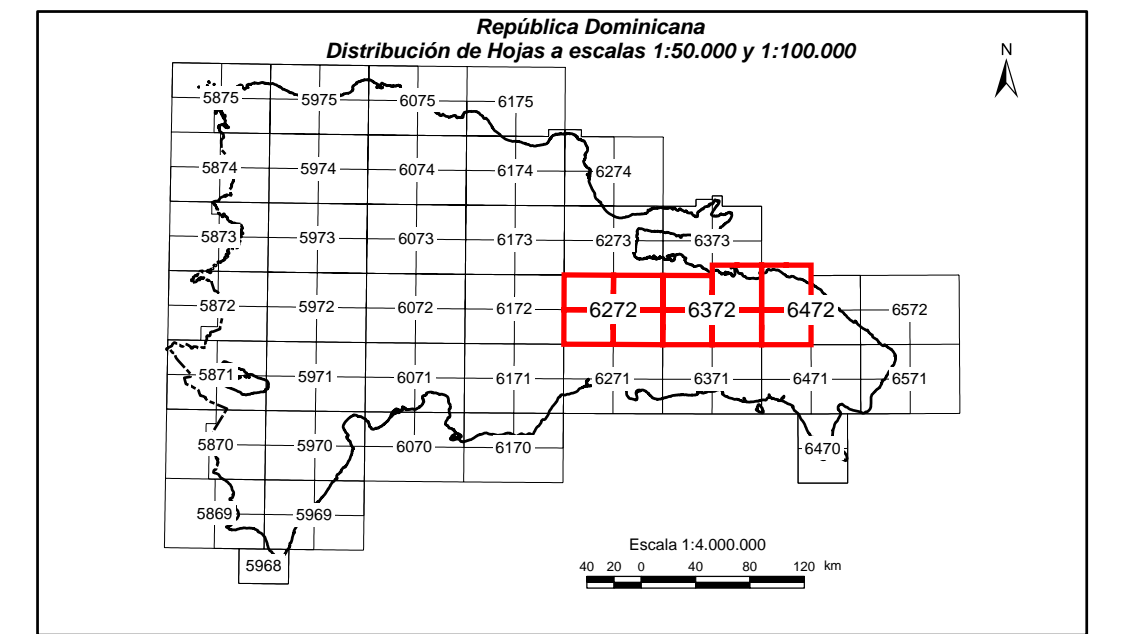
CLASE 1	CLASE 2	CLASE 3	CLASE 4	CLASE 5
1,2 - 1,7	2,1 - 4,0	2,1 - 5,3	1,8 - 2,0	2,1 - 5,9
0,8 - 1,1	1,1 - 2,0	1,8 - 2,0	1,2 - 1,7	1,2 - 2,0
0,1 - 0,7	0,1 - 1,0	1,3 - 1,7	0,9 - 1,1	0,9 - 1,1
		0,1 - 1,2	0,1 - 0,8	0,1 - 0,8



## CARTOGRAFÍA GEOTEMÁTICA EN LA REPÚBLICA DOMINICANA

### CARTOGRAFÍA Y EXPLORACIÓN GEOQUÍMICA

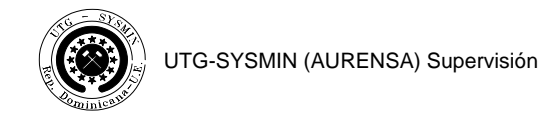
#### PROYECTO L (Zona Este)



Geoquímica de Sedimentos de Arroyos

## MAPA DE ANOMALÍAS DE SB

Mapa núm. 78



FINANCIADO POR EL PROGRAMA  
SYSMIN DE LA UNIÓN EUROPEA



AUTORIDAD CONTRATANTE:  
GOBIERNO DE LA REPÚBLICA DOMINICANA  
ORDENADOR NACIONAL PARA LOMÉ IV