

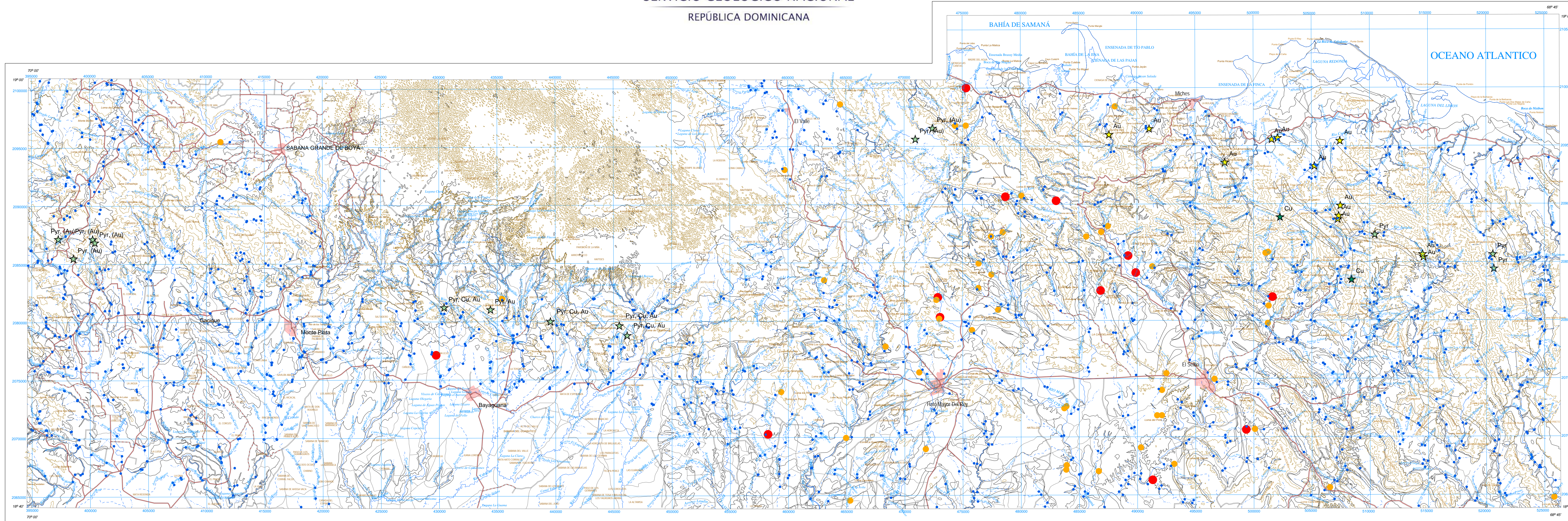
# CARTOGRAFÍA GEOQUÍMICA DE LA REPÚBLICA DOMINICANA

ESCALA 1:150.000

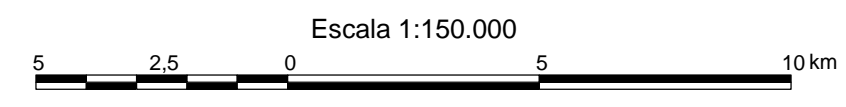


SERVICIO GEOLÓGICO NACIONAL  
REPÚBLICA DOMINICANA

MONTE PLATA	6272
EL SEIBO	6372
LAS LISAS	6472



- SIGNOS CONVENCIONALES**
- Núcleos de población
  - Vías de comunicación
  - Muestras de sedimentos
  - Contactos litológicos
  - Ríos y arroyos
  - Curvas de nivel
  - Indicadores de mineralización

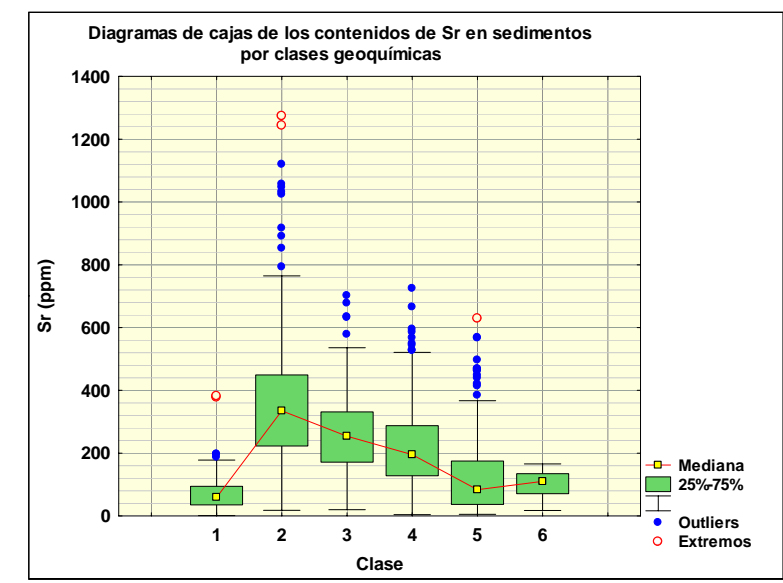


Escala 1:150.000  
Proyección y Cuadrícula U.T.M. - huso 19  
Equidistancia de las curvas de nivel 100 metros  
Adaptación y base: Mapa Topográfico 1:50.000

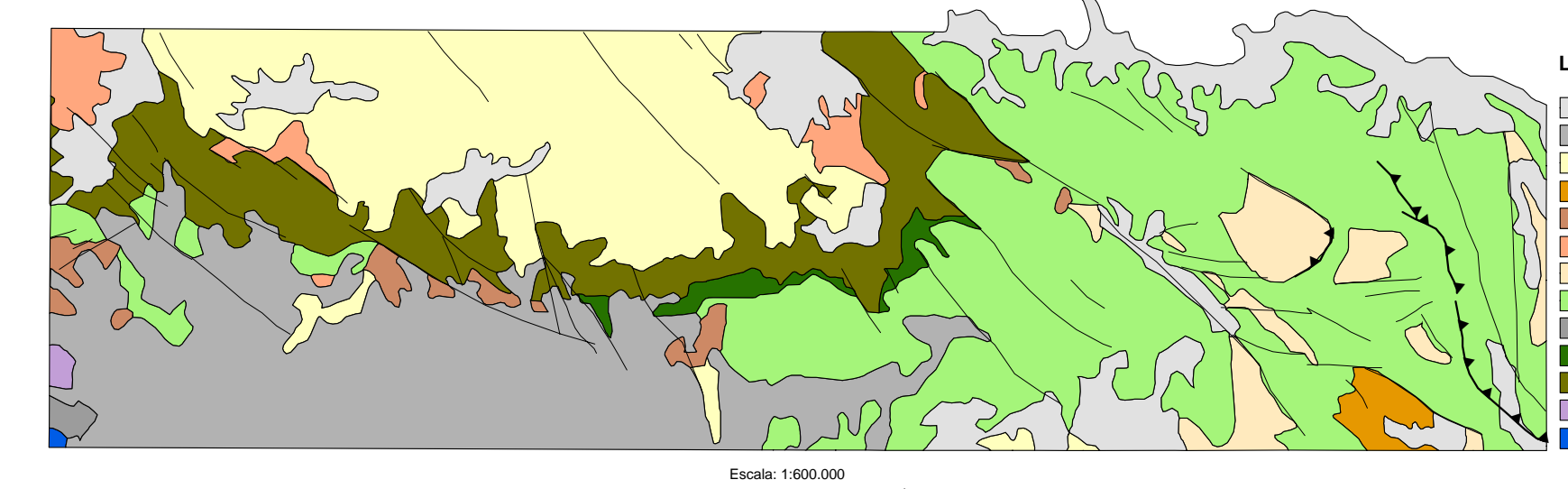
Hoja del Instituto Geográfico Universitario, actualizada en el año 1965-66  
Digitalizada por la Dirección Nacional de Inventario de Recursos Naturales  
DIRENA, de la Secretaría de Estado de Agricultura (SEA)

## UMBRALES DE ANOMALÍA POR CLASES GEOQUÍMICAS

CLASE 1	CLASE 2	CLASE 3	CLASE 4	CLASE 5
● 211 - 382	● 1201 - 1274	● 601 - 702	● 601 - 725	● 551 - 629
● 181 - 210	● 761 - 1200	● 451 - 600	● 521 - 600	● 346 - 550
● 1 - 180	● 18 - 760	● 20 - 450	● 4 - 520	● 5 - 345



## Esquema Geológico 1:600.000



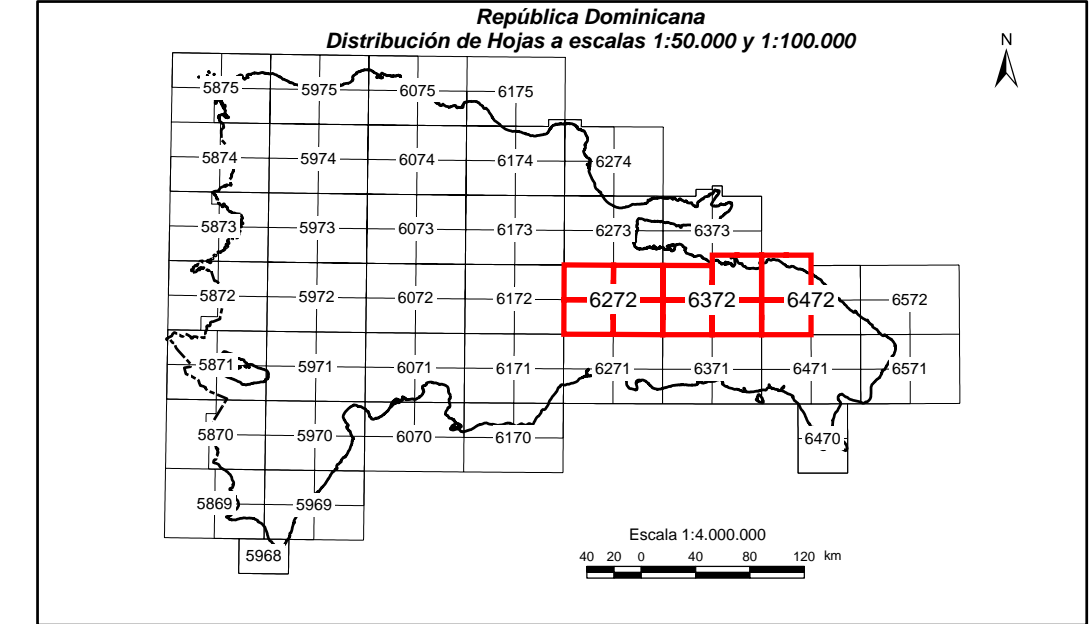
### LEYENDA

- Cuaternario indiferenciado
- Aluviales aluviales del Pleistoceno-Holoceno
- Fms. Cavaicos, Yaguajay y equivalentes
- Fm. Bajural, Escorial
- Fm. D. Juan, Escorial
- Tonalitas no foliadas y Dioritas
- Fm. Rio Chavón, Cret. Superior
- Fm. Las Guayabas, Las Lagunas, Cret. Superior
- Fm. Peralvillo Sur, Cret. Superior
- Fm. Casas de Heleto, Arg. Alto
- Fm. Los Ranchos, Cret. Inferior
- Esquistos de Maimón, Cret. Inferior
- Perdotas

# CARTOGRAFÍA GEOTEMÁTICA EN LA REPÚBLICA DOMINICANA

## CARTOGRAFÍA Y EXPLORACIÓN GEOQUÍMICA

PROYECTO L (Zona Este)



Geoquímica de Sedimentos de Arroyos

## MAPA DE ANOMALÍAS DE SR

Mapa núm. 80

