

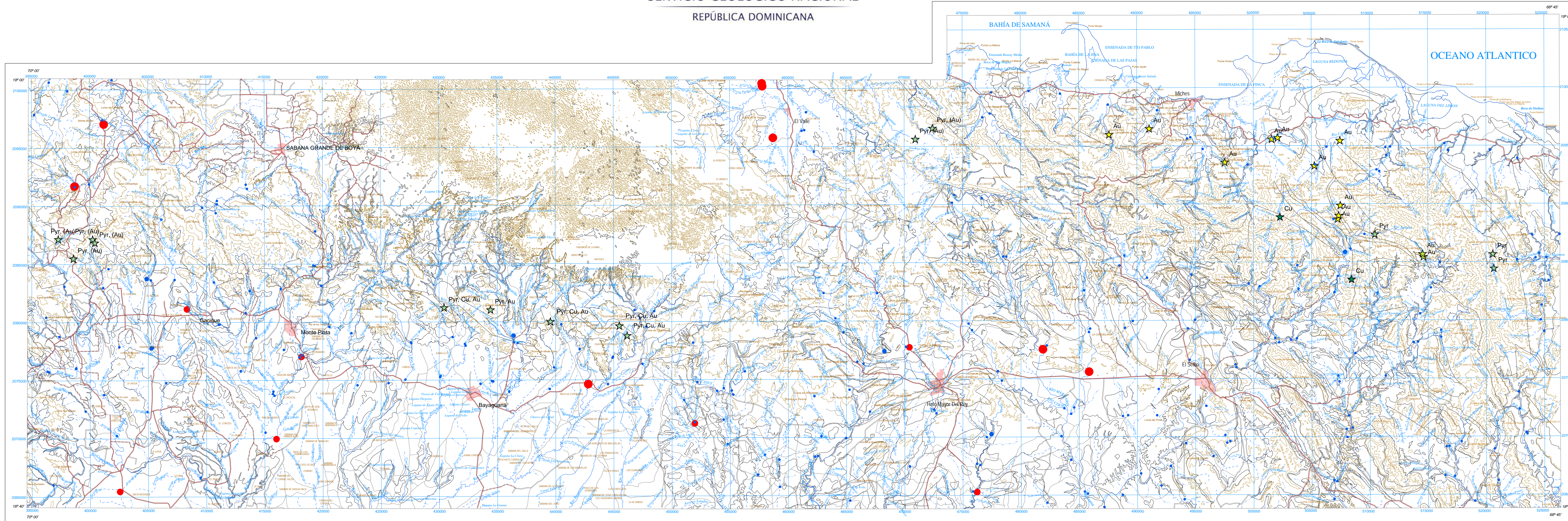
CARTOGRAFÍA GEOQUÍMICA DE LA REPÚBLICA DOMINICANA

ESCALA 1:150.000

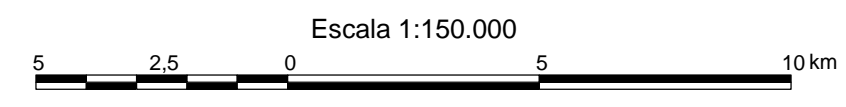


SERVICIO GEOLÓGICO NACIONAL
REPÚBLICA DOMINICANA

| | |
|-------------|------|
| MONTE PLATA | 6272 |
| EL SEIBO | 6372 |
| LAS LISAS | 6472 |



- SIGNOS CONVENCIONALES**
- Núcleos de población
 - Vías de comunicación
 - Muestras de sedimentos
 - Contactos litológicos
 - Ríos y arroyos
 - Curvas de nivel
 - Indicadores de mineralización



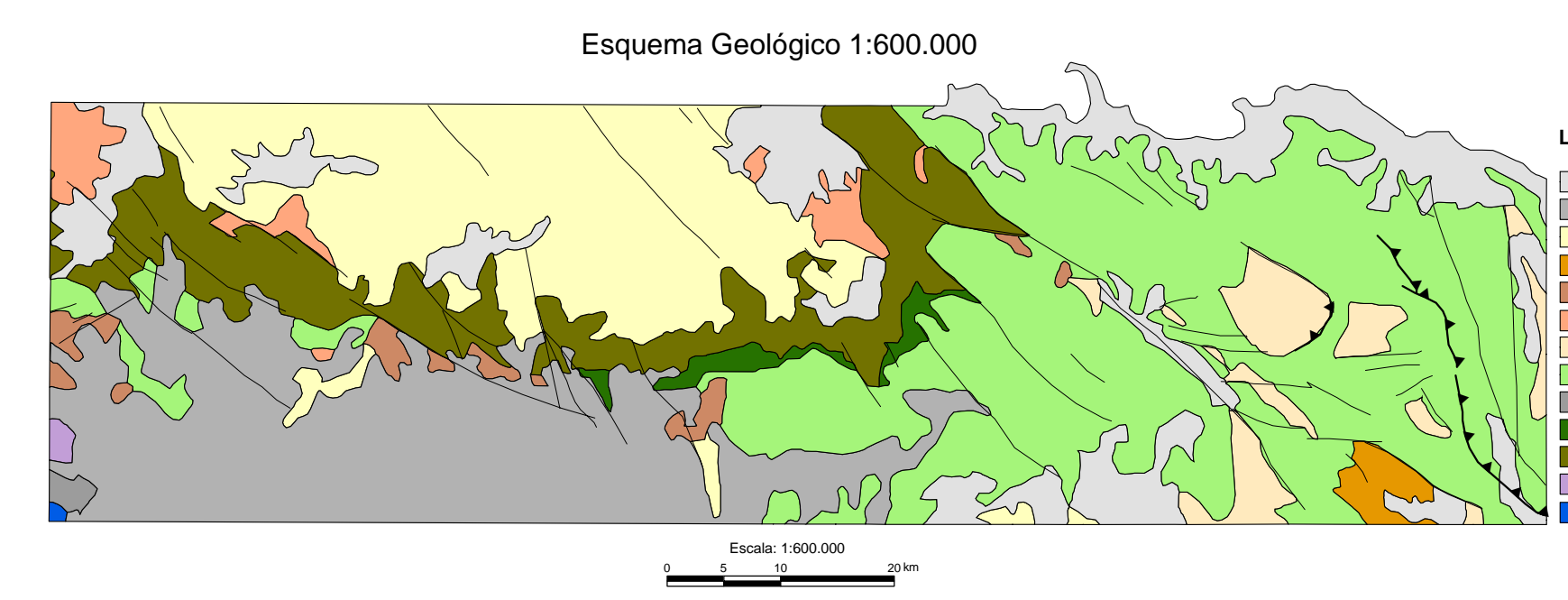
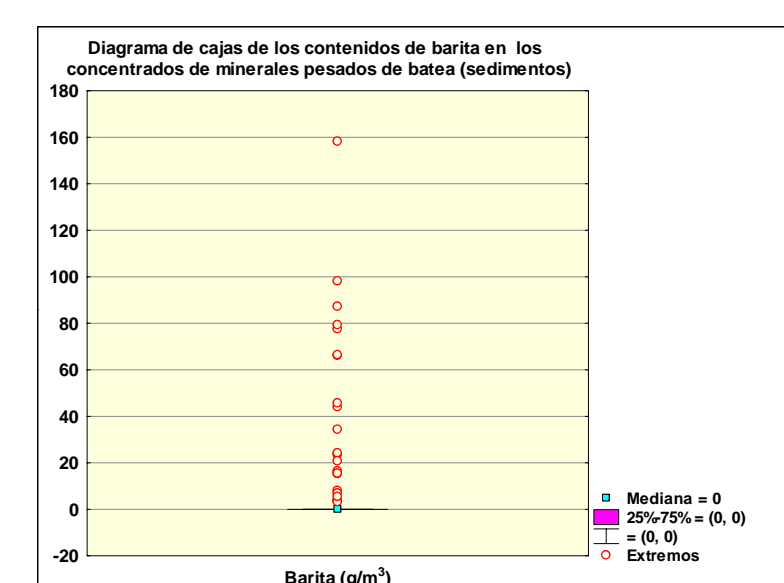
Proyección y Cuadrícula U.T.M. - huso 19
Equidistancia de las curvas de nivel 100 metros
Adaptación y base: Mapa Topográfico 1:50.000

Hoja del Instituto Geográfico Universitario, actualizada en el año 1965-66
Digitalizada por la Dirección Nacional de Inventario de Recursos Naturales
DIRENA, de la Secretaría de Estado de Agricultura (SEA)

BARITA

Contenido (g/m³)

| | | |
|-------|---|--------------|
| 100% | ● | 45,6 - 158,1 |
| 97,5% | ● | 15,4 - 45,5 |
| 95% | ● | 3,2 - 15,3 |
| 90% | ● | 0,0 - 3,1 |

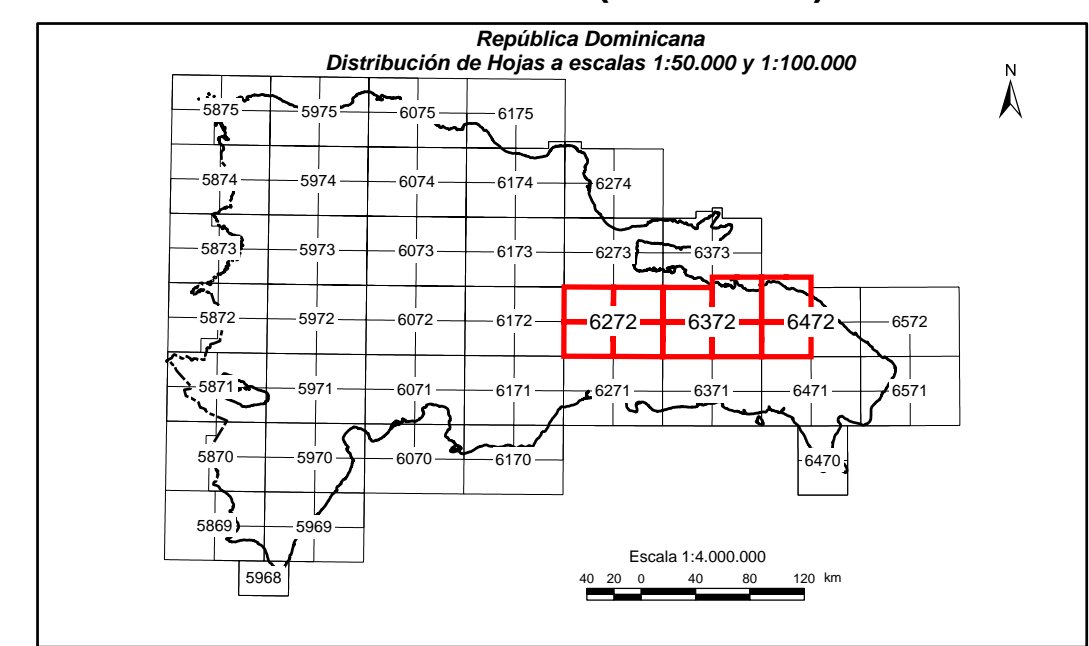


- LEYENDA**
- Cuaternario indiferenciado
 - Aluviales aluviales del Pleistoceno-Holoceno
 - Fms. Cavaicos, Yaguajay y equivalentes
 - Fm. Bajural, Eoceno
 - Fm. D. Juan Eusebio
 - Tonalitas no foliadas y Dóntas
 - Fm. Rio Chavón, Cret. Superior
 - Fm. Las Guajabas, Las Lagunas, Cret. Superior
 - Fm. Peralvillo Sur, Cret. Superior
 - Fm. Casas de Heleto, Arg. Alb.
 - Fm. Los Ranchos, Cret. Inferior
 - Esquistos de Maimón, Cret. Inferior
 - Perdotas

CARTOGRAFÍA GEOTEMÁTICA EN LA REPÚBLICA DOMINICANA

CARTOGRAFÍA Y EXPLORACIÓN GEOQUÍMICA

PROYECTO L (Zona Este)



ESTUDIO MINERALOMÉTRICO

BARITA

Mapa núm. 88

