

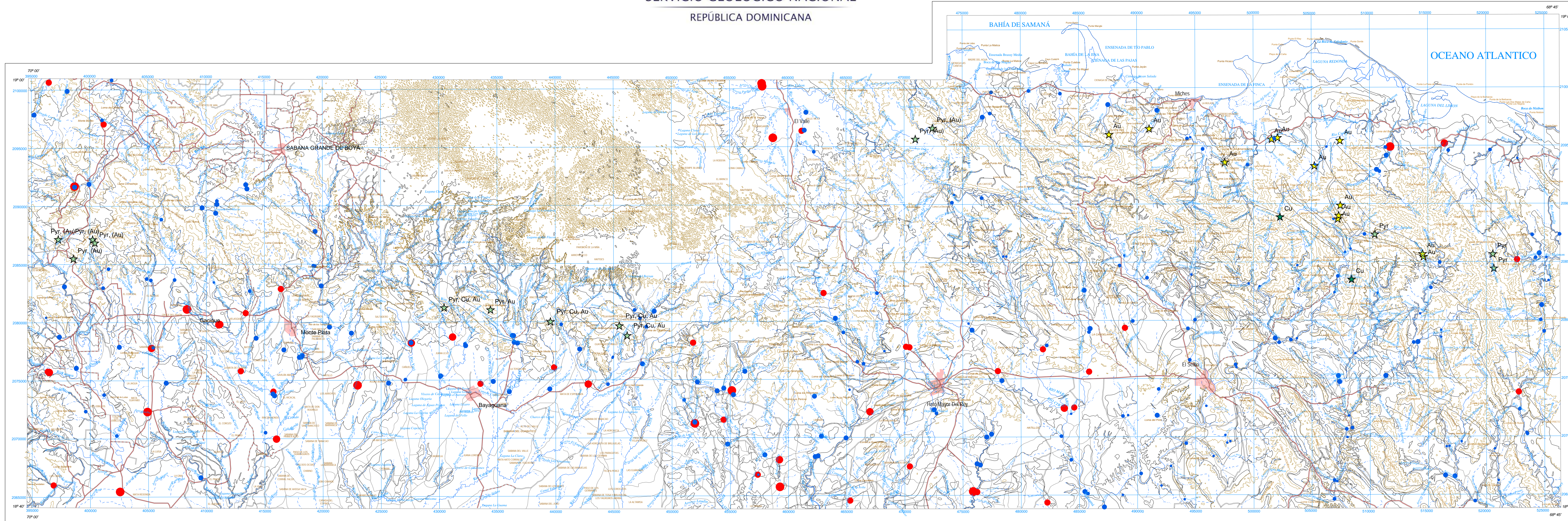
CARTOGRAFÍA GEOQUÍMICA DE LA REPÚBLICA DOMINICANA

ESCALA 1:150.000

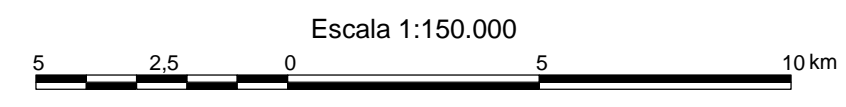


SERVICIO GEOLÓGICO NACIONAL
REPÚBLICA DOMINICANA

MONTE PLATA	6272
EL SEIBO	6372
LAS LISAS	6472



- SIGNOS CONVENCIONALES**
- Núcleos de población
 - Vías de comunicación
 - Muestras de sedimentos
 - Contactos litológicos
 - Ríos y arroyos
 - Curvas de nivel
 - Indicadores de mineralización

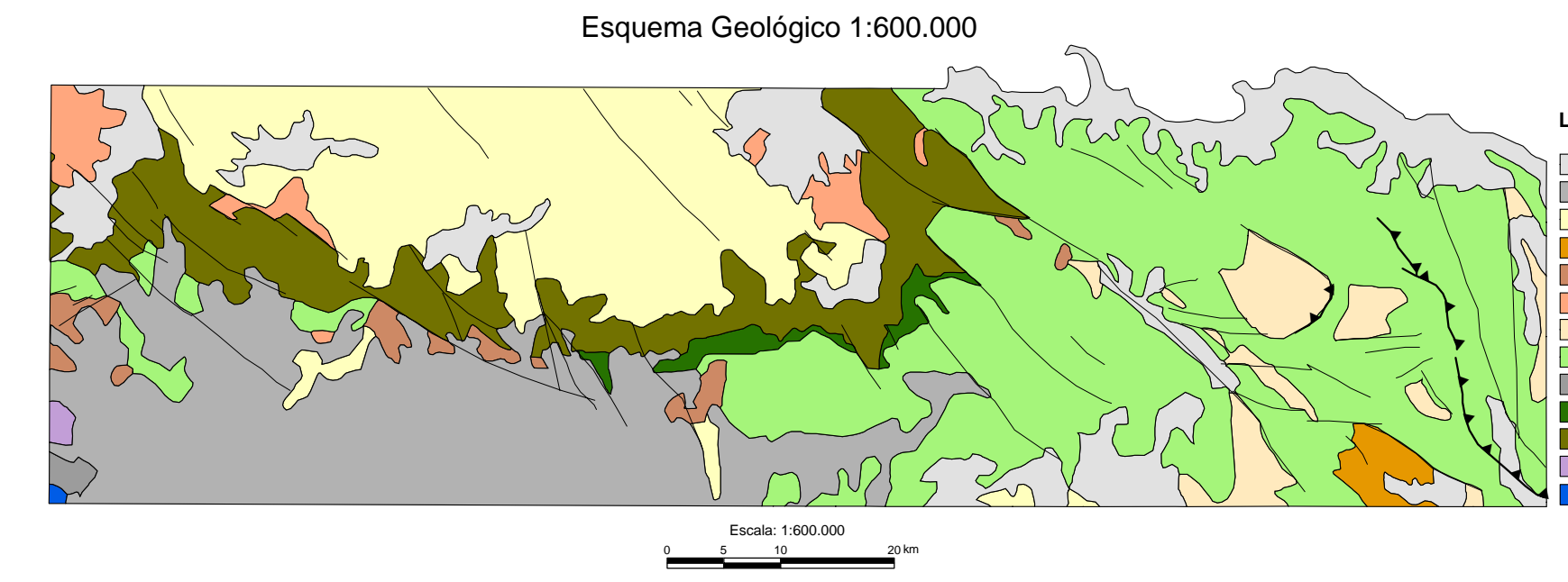
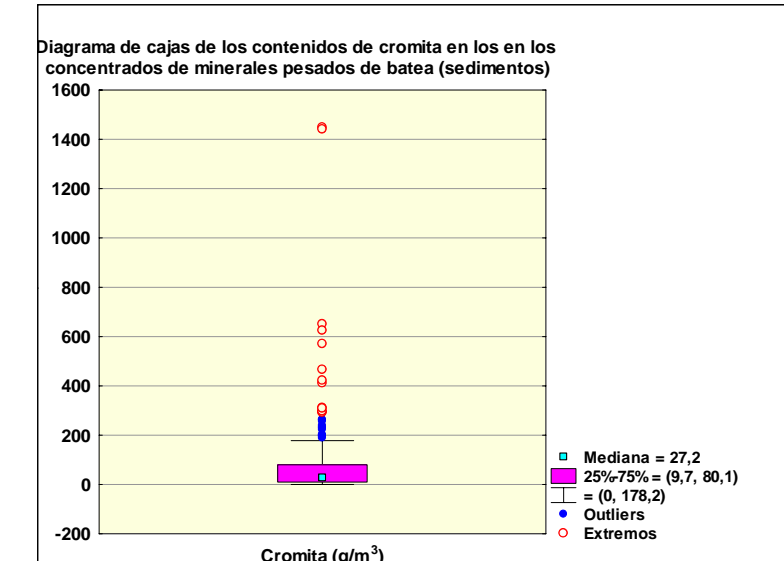


Escala 1:150.000
Proyección y Cuadrícula U.T.M. - huso 19
Equidistancia de las curvas de nivel 100 metros
Adaptación y base: Mapa Topográfico 1:50.000

Hoja del Instituto Geográfico Universitario, actualizada en el año 1965-66
Digitalizada por la Dirección Nacional de Inventario de Recursos Naturales
DIRENA, de la Secretaría de Estado de Agricultura (SEA)

CROMITA
Contenido (g/m²)

100%	●	280,1 - 1449,0
95%	●	180,1 - 280,0
90%	●	100,1 - 180,0
80%	●	28,1 - 100,0
50%	●	6,5 - 28,0
20%	●	0,0 - 6,4

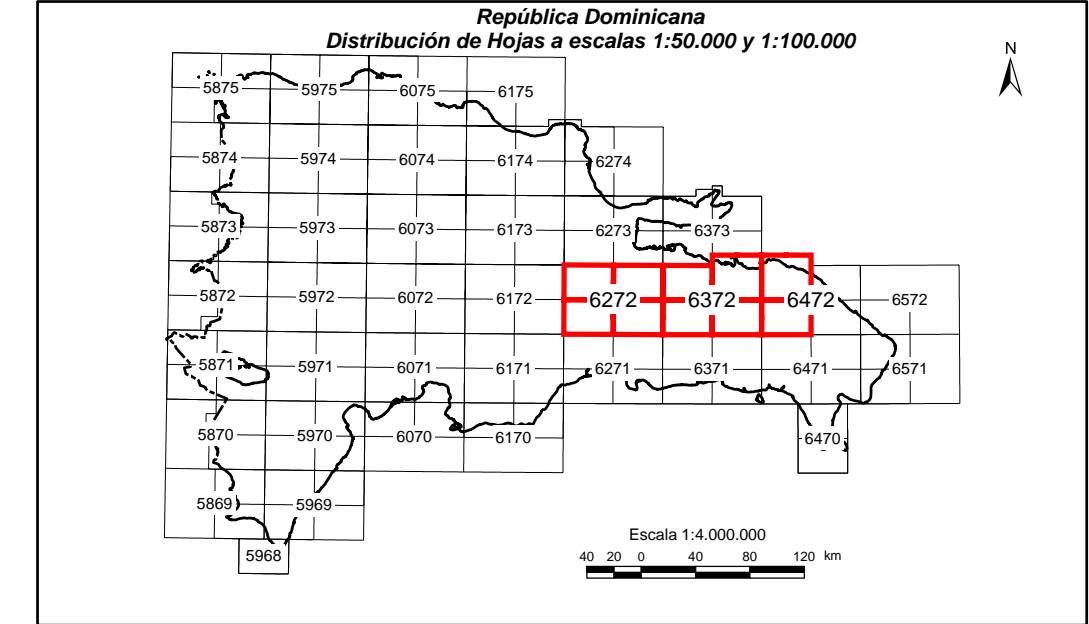


- LEYENDA**
- Cuaternario indiferenciado
 - Aluvios aluviales del Pleistoceno-Holoceno
 - Fms. Cavales, Yaguajay y equivalentes
 - Fm. Bajural, Eoceno
 - Fm. D. Juan Ezequiel
 - Tonalitas no foliadas y Dóntas
 - Fm. Rio Chavón, Cret. Superior
 - Fm. Las Guayabas, Las Lagunas, Cret. Superior
 - Fm. Peralvillo Sur, Cret. Superior
 - Fm. Casas de Heleto, Arg. s.l.e.
 - Fm. Los Ranchos, Cret. Inferior
 - Esquistos de Maimón, Cret. Inferior
 - Perdotas

CARTOGRAFÍA GEOTEMÁTICA EN LA REPÚBLICA DOMINICANA

CARTOGRAFÍA Y EXPLORACIÓN GEOQUÍMICA

PROYECTO L (Zona Este)



ESTUDIO MINERALOMÉTRICO

CROMITA

Mapa núm. 91



FINANCIADO POR EL PROGRAMA
SYSMIN DE LA UNIÓN EUROPEA

