

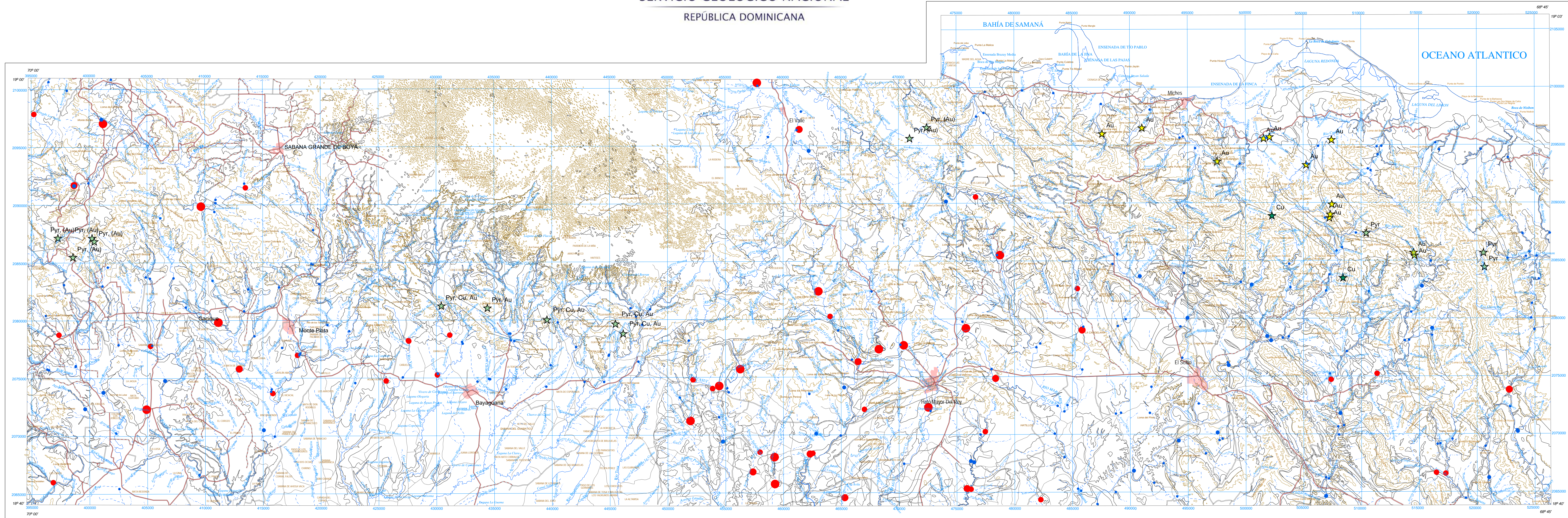
CARTOGRAFÍA GEOQUÍMICA DE LA REPÚBLICA DOMINICANA

ESCALA 1:150.000

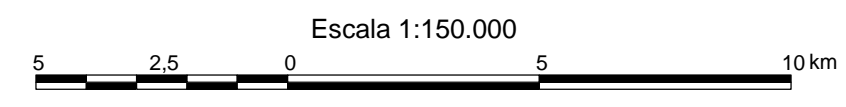


SERVICIO GEOLÓGICO NACIONAL
REPÚBLICA DOMINICANA

MONTE PLATA	6272
EL SEIBO	6372
LAS LISAS	6472



- SIGNOS CONVENCIONALES**
- Núcleos de población
 - Ríos y arroyos
 - Vías de comunicación
 - Curvas de nivel
 - Muestras de sedimentos
 - Índices de mineralización
 - Contactos litológicos

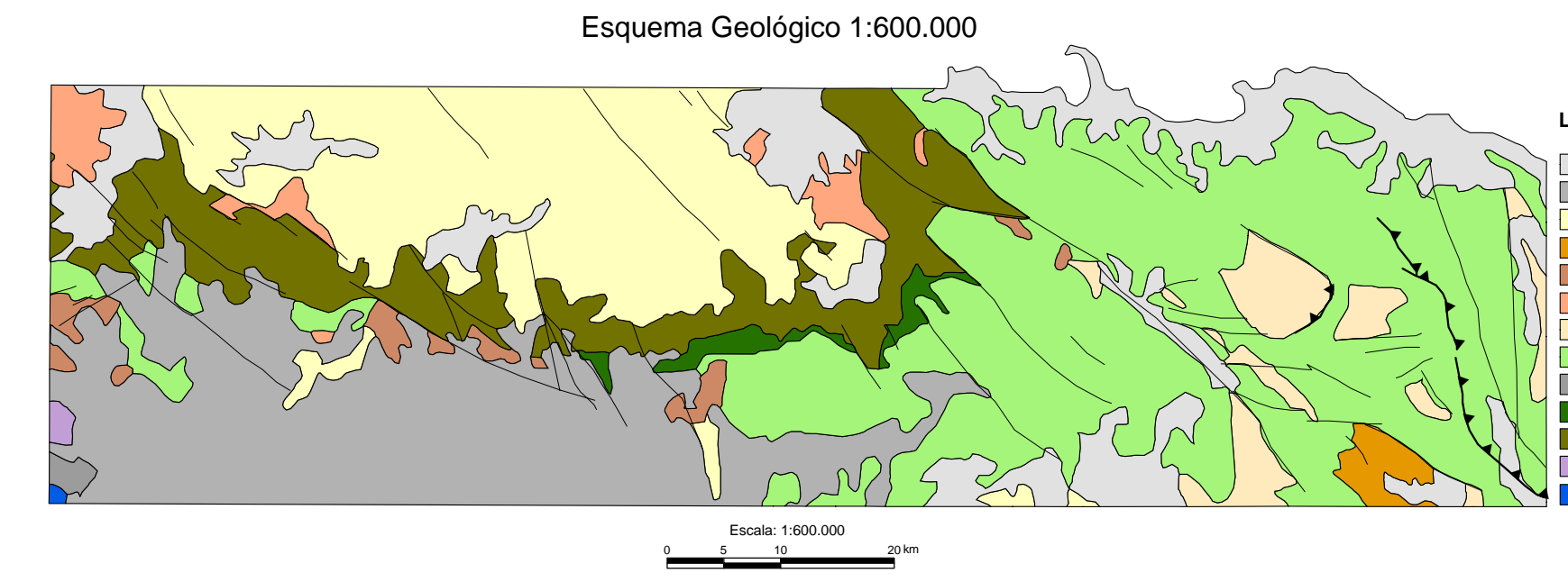
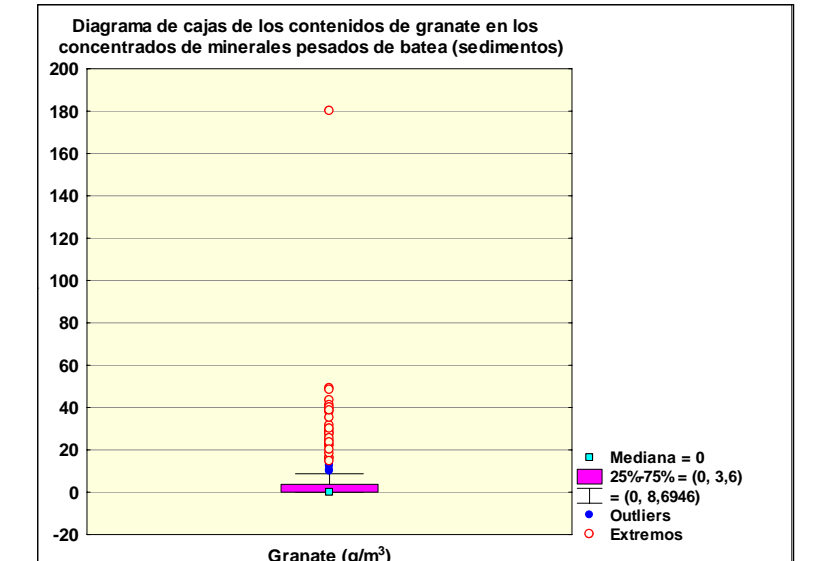


Escala 1:150.000
Proyección y Cuadrícula U.T.M. - huso 19
Equidistancia de las curvas de nivel 100 metros
Adaptación y base: Mapa Topográfico 1:50.000

Hoja del Instituto Geográfico Universitario, actualizada en el año 1965-66
Digitalizada por la Dirección Nacional de Inventario de Recursos Naturales
DIRENA, de la Secretaría de Estado de Agricultura (SEA)

GRANATE
Contenido (g/m³)

100%		27,1 - 180,1
95%		13,0 - 27,0
90%		4,8 - 12,9
80%		0,7 - 4,7
70%		0,0 - 0,6

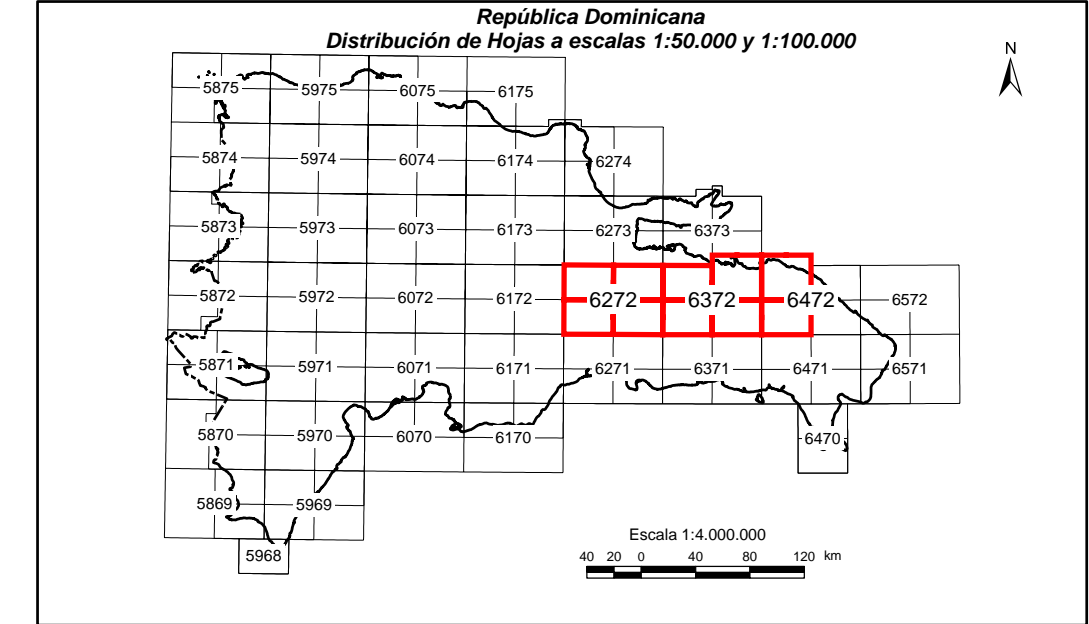


- LEYENDA**
- Cuaternario indiferenciado
 - Aluviales aluviales del Pleistoceno-Hiboceno
 - Fm. Cavales, Yaguajay y equivalentes
 - Fm. Bajural, Escorial
 - Fm. D. Juan, Escorial
 - Tonalitas no foliadas y Dióntas
 - Fm. Rio Chavón, Cret. Superior
 - Fm. Las Guajabas, Las Lagunas, Cret. Superior
 - Fm. Peralvillo Sur, Cret. Superior
 - Fm. Casas de Huello, Arg. Alb.
 - Fm. Los Ranchos, Cret. Inferior
 - Esquistos de Maimón, Cret. Inferior
 - Pordotas

CARTOGRAFÍA GEOTEMÁTICA EN LA REPÚBLICA DOMINICANA

CARTOGRAFÍA Y EXPLORACIÓN GEOQUÍMICA

PROYECTO L (Zona Este)



ESTUDIO MINERALOMÉTRICO

GRANATE

Mapa núm. 96

