

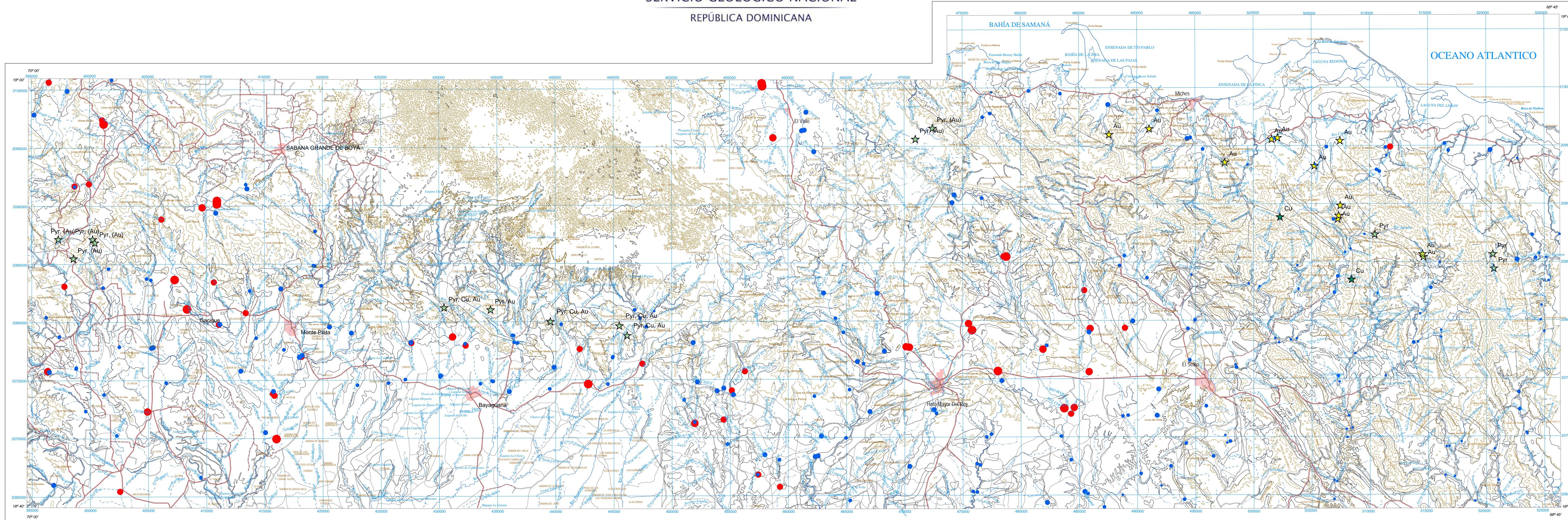
CARTOGRAFÍA GEOQUÍMICA DE LA REPÚBLICA DOMINICANA

ESCALA 1:150.000

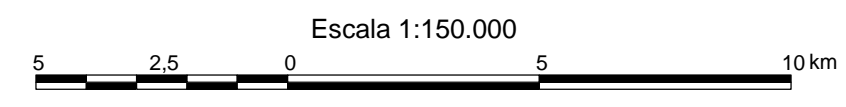


SERVICIO GEOLÓGICO NACIONAL
REPÚBLICA DOMINICANA

MONTE PLATA	6272
EL SEIBO	6372
LAS LISAS	6472



- SIGNOS CONVENCIONALES**
- Núcleos de población
 - Vías de comunicación
 - Muestras de sedimentos
 - Contactos litológicos
 - Ríos y arroyos
 - Curvas de nivel
 - Indicadores de mineralización

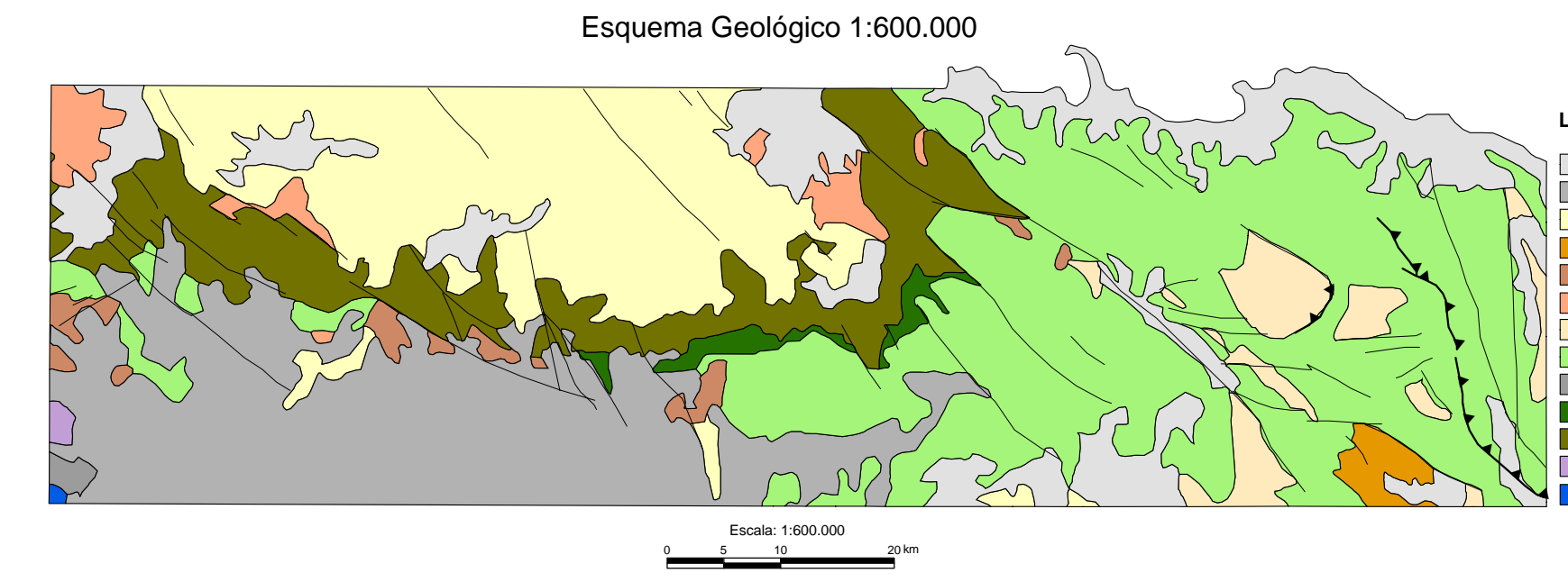
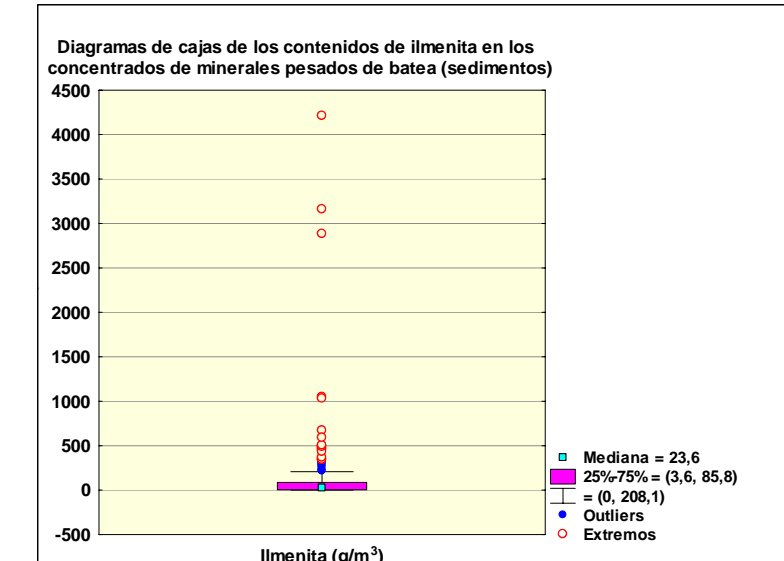


Escala 1:150.000
Proyección y Cuadrícula U.T.M. - huso 19
Equidistancia de las curvas de nivel 100 metros
Adaptación y base: Mapa Topográfico 1:50.000

Hoja del Instituto Geográfico Universitario, actualizada en el año 1965-66
Digitalizada por la Dirección Nacional de Inventario de Recursos Naturales
DIRENA, de la Secretaría de Estado de Agricultura (SEA)

ILMENITA
Contenido (g/m³)

100%	450,1 - 4213,0
95%	260,1 - 450,0
90%	125,1 - 260,0
80%	38,1 - 125,0
60%	2,0 - 38,0
20%	0,0 - 1,9

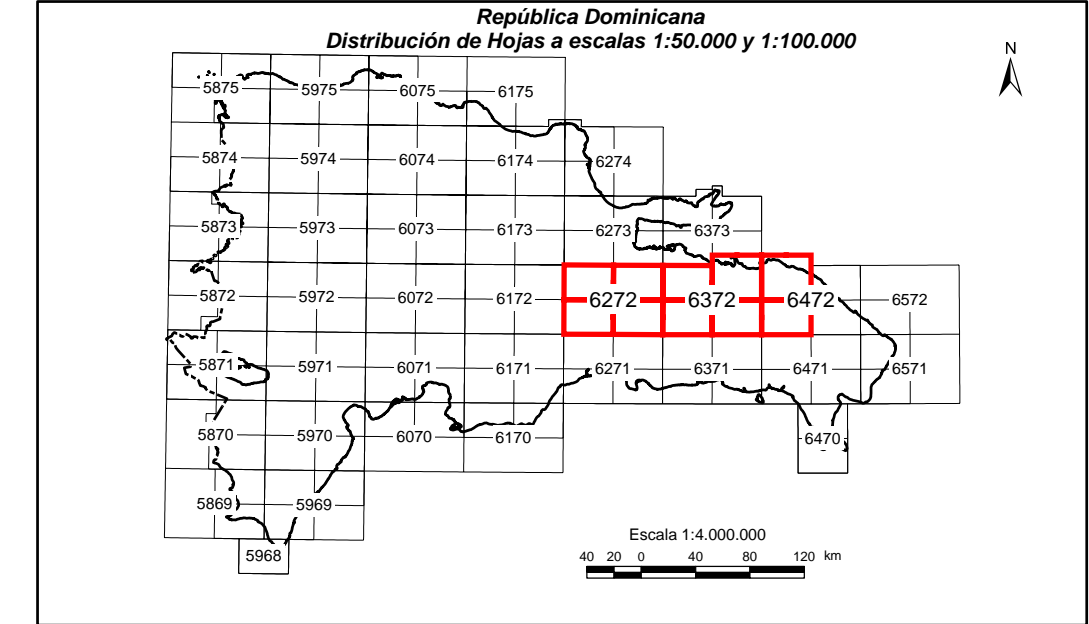


- LEYENDA**
- Cuaternario indiferenciado
 - Aluviales aluviales del Pleistoceno-Holoceno
 - Fm. Cavaicos, Yaguajay y equivalentes
 - Fm. Bajural, Eoceno
 - Fm. D. Juan Eusebio
 - Tonalitas no foliadas y Dioritas
 - Fm. Rio Chavón, Cret. Superior
 - Fm. Las Guajabas, Las Lagunas, Cret. Superior
 - Fm. Peralvillo Sur, Cret. Superior
 - Fm. Casas de Heato, Arg. s.l.e.
 - Fm. Los Ranchos, Cret. Inferior
 - Esquistos de Maimón, Cret. Inferior
 - Perdotas

CARTOGRAFÍA GEOTEMÁTICA EN LA REPÚBLICA DOMINICANA

CARTOGRAFÍA Y EXPLORACIÓN GEOQUÍMICA

PROYECTO L (Zona Este)



ESTUDIO MINERALOMÉTRICO

ILMENITA

Mapa núm. 98

