

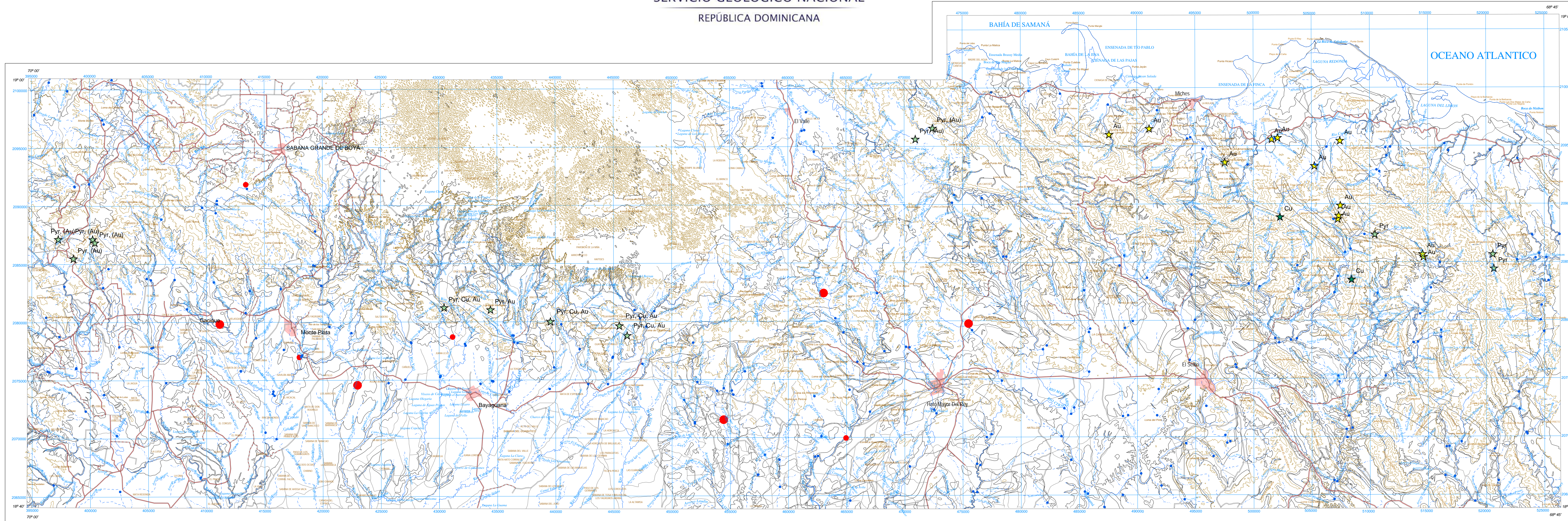
CARTOGRAFÍA GEOQUÍMICA DE LA REPÚBLICA DOMINICANA

ESCALA 1:150.000

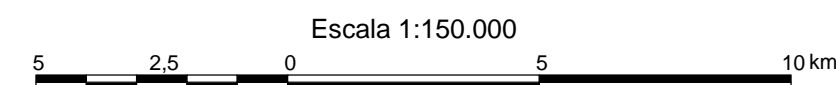


SERVICIO GEOLÓGICO NACIONAL
REPÚBLICA DOMINICANA

MONTE PLATA	6272
EL SEIBO	6372
LAS LISAS	6472



- SIGNOS CONVENCIONALES**
- Núcleos de población
 - Vías de comunicación
 - Muestras de sedimentos
 - Contactos litológicos
 - Ríos y arroyos
 - Curvas de nivel
 - Indicadores de mineralización



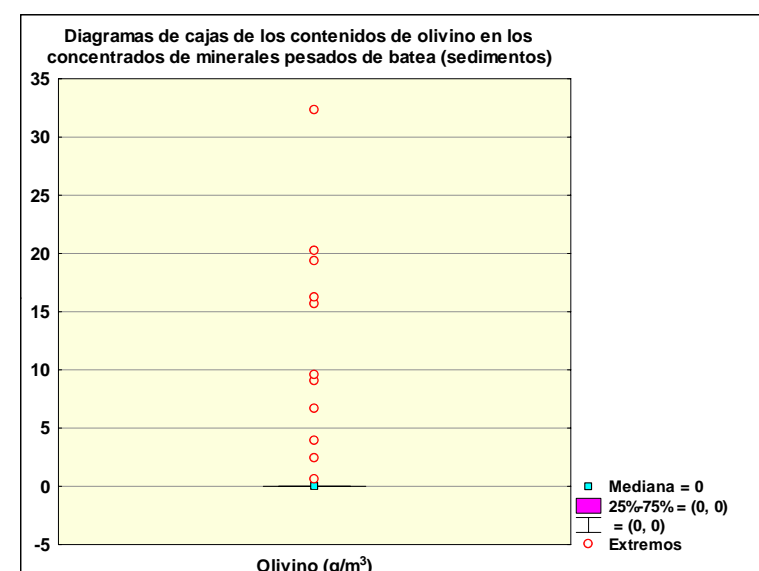
Escala 1:150.000
Proyección y Cuadrícula U.T.M. - huso 19
Equidistancia de las curvas de nivel 100 metros
Adaptación y base: Mapa Topográfico 1:50.000

Hoja del Instituto Geográfico Universitario, actualizada en el año 1965-66
Digitalizada por la Dirección Nacional de Inventario de Recursos Naturales
DIRENA, de la Secretaría de Estado de Agricultura (SEA)

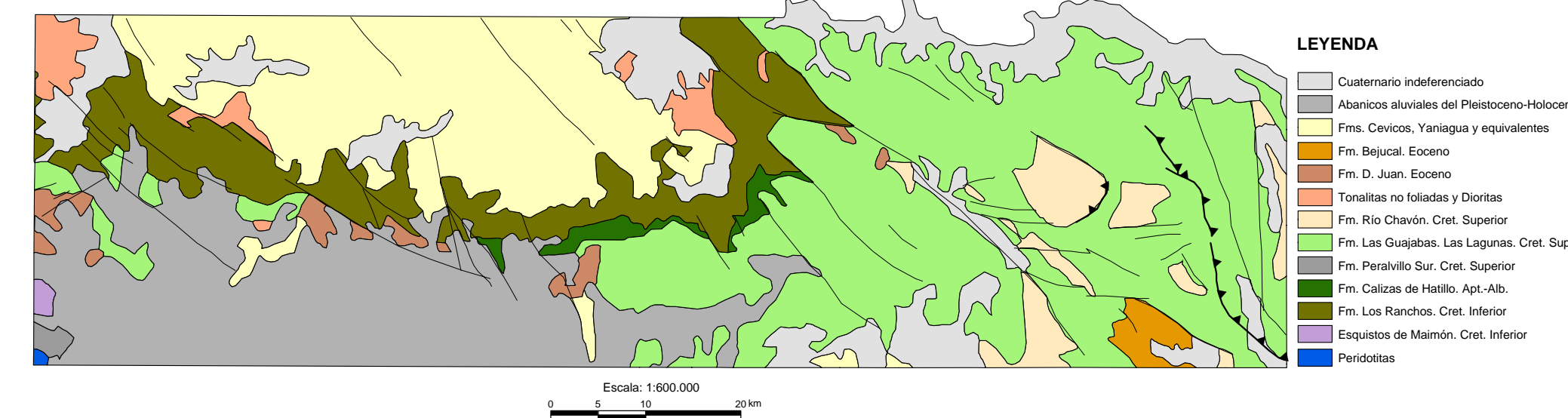
OLIVINO

Contenido (g/m³)

- 100% ● 10,1 - 32,3
- 98% ● 0,7 - 10,0
- 96% ● 0,0 - 0,6



Esquema Geológico 1:600.000



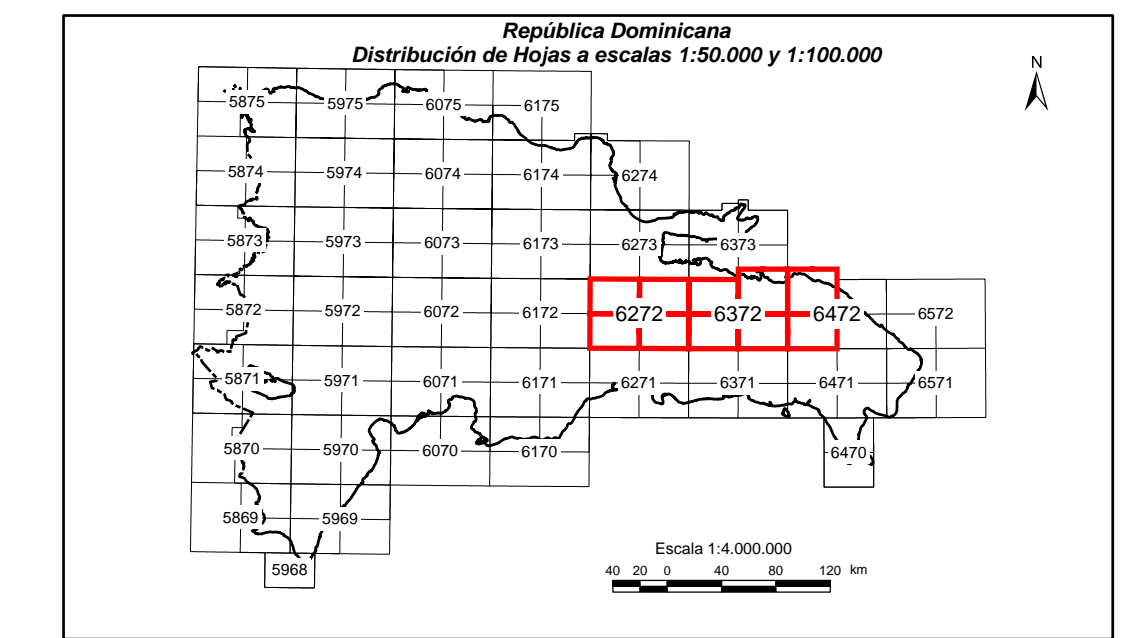
LEYENDA

- Cuaternario indiferenciado
- Aluviales aluviales del Pleistoceno-Holoceno
- Fm. Cavales, Yaguajay y equivalentes
- Fm. Bajural, Eoceno
- Fm. D. Juan Eusebio
- Tonalitas no foliadas y Dioritas
- Fm. Rio Chavón, Cret. Superior
- Fm. Las Guayabas, Las Lagunas, Cret. Superior
- Fm. Peralvillo Sur, Cret. Superior
- Fm. Casas de Heleto, Arg. s.l.e.
- Fm. Los Ranchos, Cret. Inferior
- Esquistos de Maimón, Cret. Inferior
- Perdotas

CARTOGRAFÍA GEOTEMÁTICA EN LA REPÚBLICA DOMINICANA

CARTOGRAFÍA Y EXPLORACIÓN GEOQUÍMICA

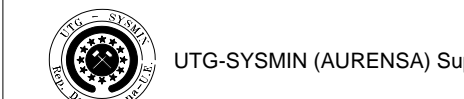
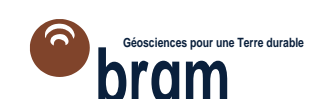
PROYECTO L (Zona Este)



ESTUDIO MINERALOMÉTRICO

OLIVINO

Mapa núm. 102



FINANCIADO POR EL PROGRAMA
SYSMIN DE LA UNIÓN EUROPEA



AUTORIDAD CONTRATANTE:
GOBIERNO DE LA REPÚBLICA DOMINICANA
ORDENADOR NACIONAL PARA LOMÉ IV