

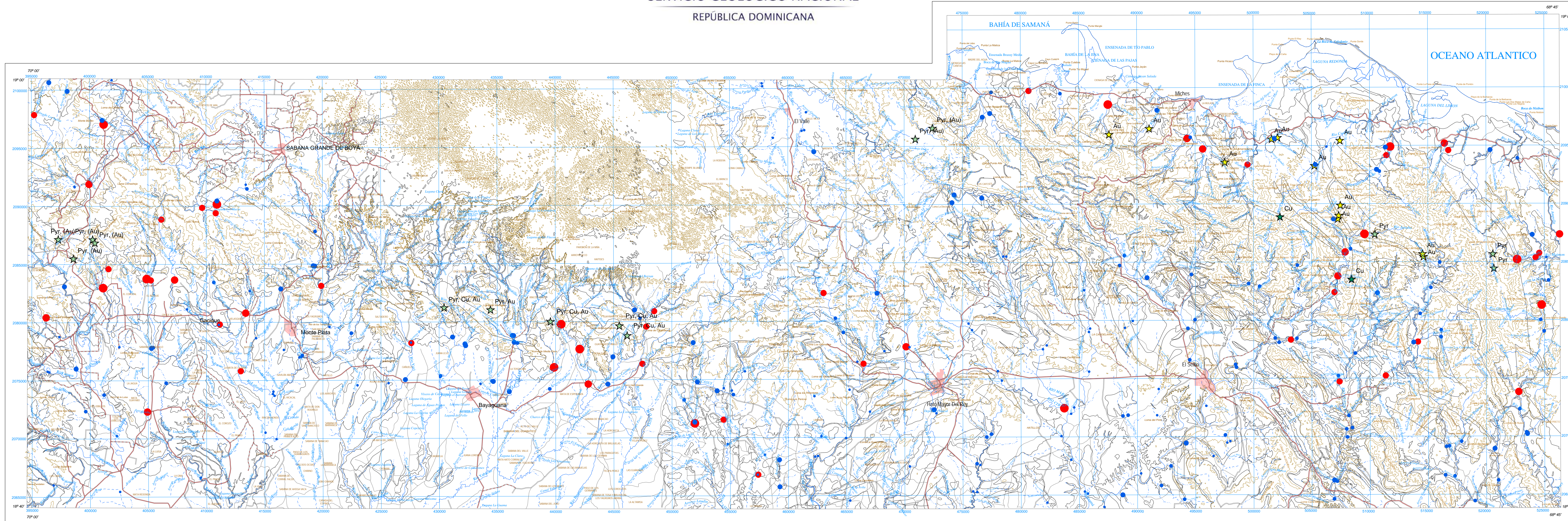
# CARTOGRAFÍA GEOQUÍMICA DE LA REPÚBLICA DOMINICANA

ESCALA 1:150.000

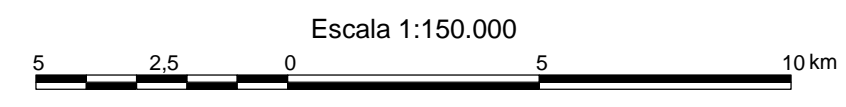


SERVICIO GEOLÓGICO NACIONAL  
REPÚBLICA DOMINICANA

MONTE PLATA	6272
EL SEIBO	6372
LAS LISAS	6472



- SIGNOS CONVENCIONALES**
- Núcleos de población
  - Vías de comunicación
  - Muestras de sedimentos
  - Contactos litológicos
  - Ríos y arroyos
  - Curvas de nivel
  - Indicadores de mineralización

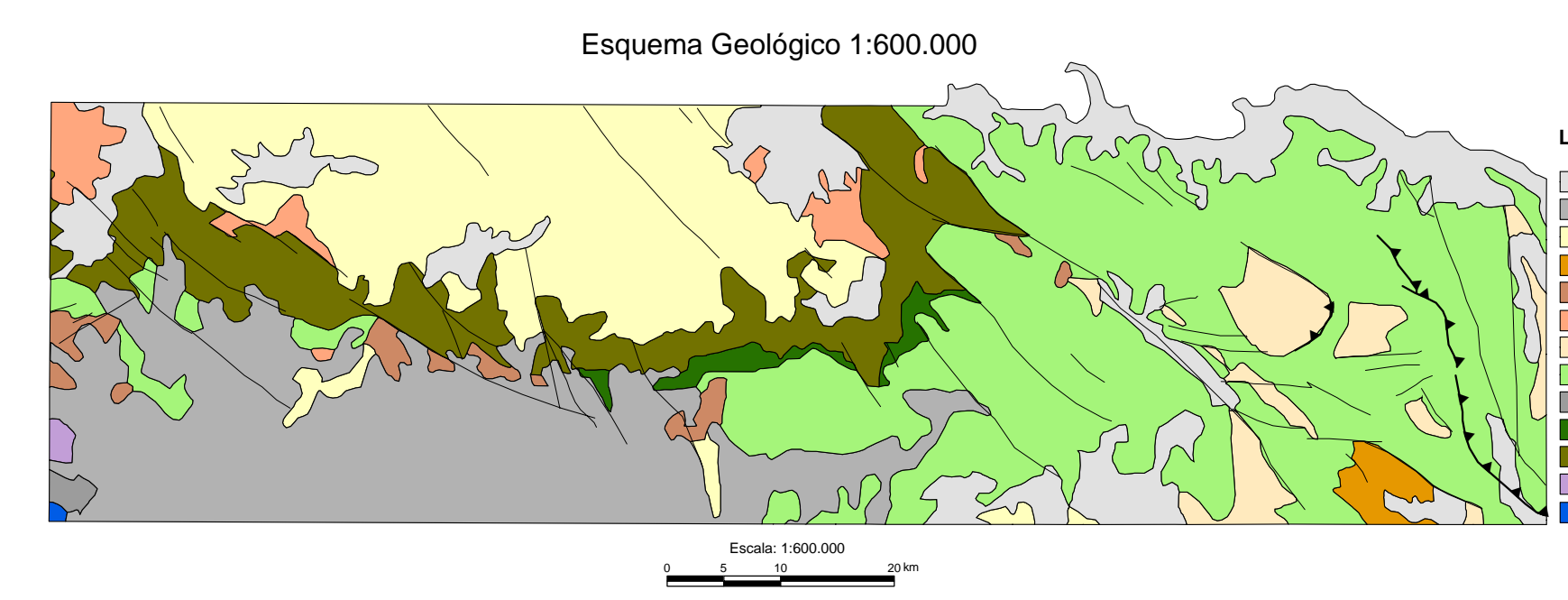
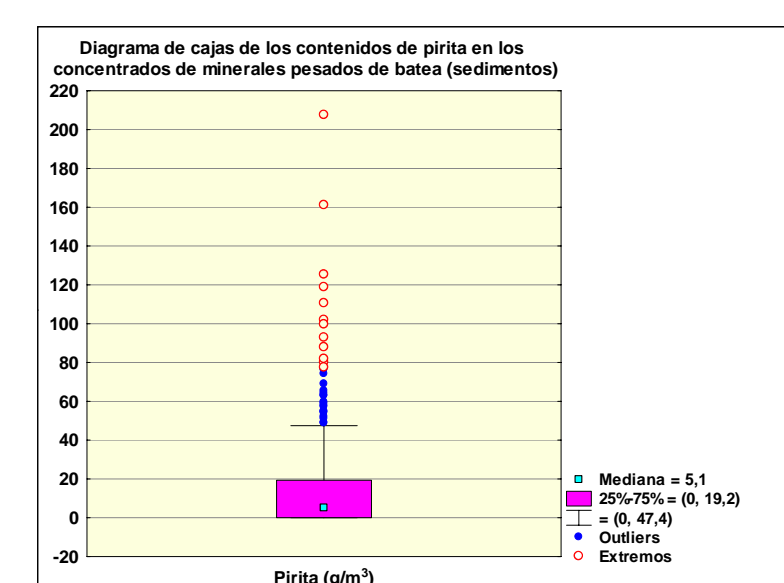


Escala 1:150.000  
Proyección y Cuadrícula U.T.M. - huso 19  
Equidistancia de las curvas de nivel 100 metros  
Adaptación y base: Mapa Topográfico 1:50.000

Hoja del Instituto Geográfico Universitario, actualizada en el año 1965-66  
Digitalizada por la Dirección Nacional de Inventario de Recursos Naturales  
DIRENA, de la Secretaría de Estado de Agricultura (SEA)

**PIRITA**  
Contenido (g/m<sup>3</sup>)

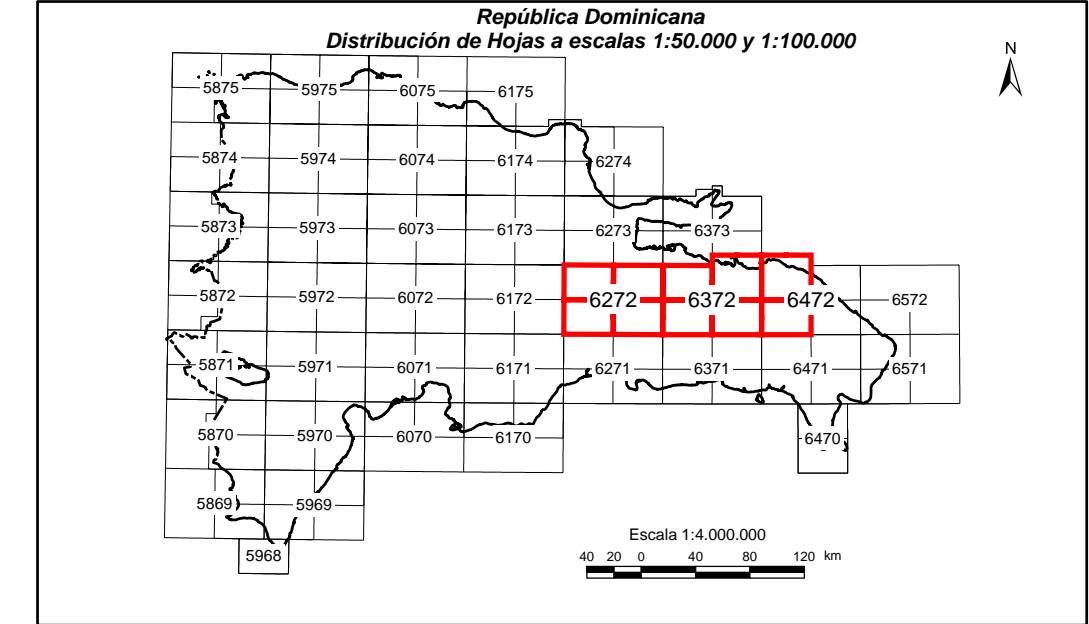
100%	●	70,1 - 207,6
95%	●	49,1 - 70,0
90%	●	23,1 - 49,0
80%	●	9,1 - 23,0
60%	●	0,4 - 9,0
30%	●	0,0 - 0,3



- LEYENDA**
- Cuaternario indiferenciado
  - Aluviales aluviales del Pleistoceno-Holoceno
  - Fm. Cavales, Yaguajay y equivalentes
  - Fm. Bajural, Escorial
  - Fm. D. Juan Eusebio
  - Tonalitas no foliadas y Dóntas
  - Fm. Rio Chavón, Cret. Superior
  - Fm. Las Guajabas, Las Lagunas, Cret. Superior
  - Fm. Peralvillo Sur, Cret. Superior
  - Fm. Casas de Heleto, Arg. Alto
  - Fm. Los Ranchos, Cret. Inferior
  - Esquistos de Maimón, Cret. Inferior
  - Perdotas

## CARTOGRAFÍA GEOTEMÁTICA EN LA REPÚBLICA DOMINICANA CARTOGRAFÍA Y EXPLORACIÓN GEOQUÍMICA

PROYECTO L (Zona Este)



### ESTUDIO MINERALOMÉTRICO

### PIRITA

Mapa núm. 104

