

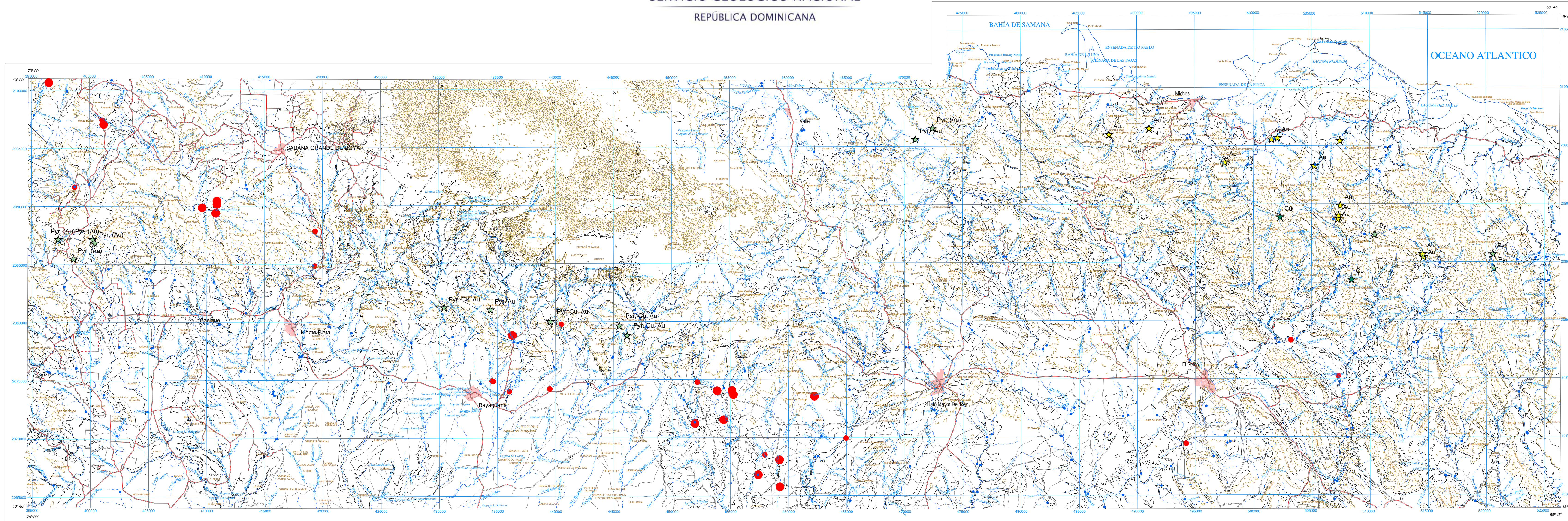
CARTOGRAFÍA GEOQUÍMICA DE LA REPÚBLICA DOMINICANA

ESCALA 1:150.000



SERVICIO GEOLÓGICO NACIONAL
REPÚBLICA DOMINICANA

MONTE PLATA	6272
EL SEIBO	6372
LAS LISAS	6472



- SIGNOS CONVENCIONALES**
- Núcleos de población
 - Vías de comunicación
 - Muestras de sedimentos
 - Contactos litológicos
 - Ríos y arroyos
 - Curvas de nivel
 - Indicios de mineralización

Escala 1:150.000
0 2,5 5 10 km

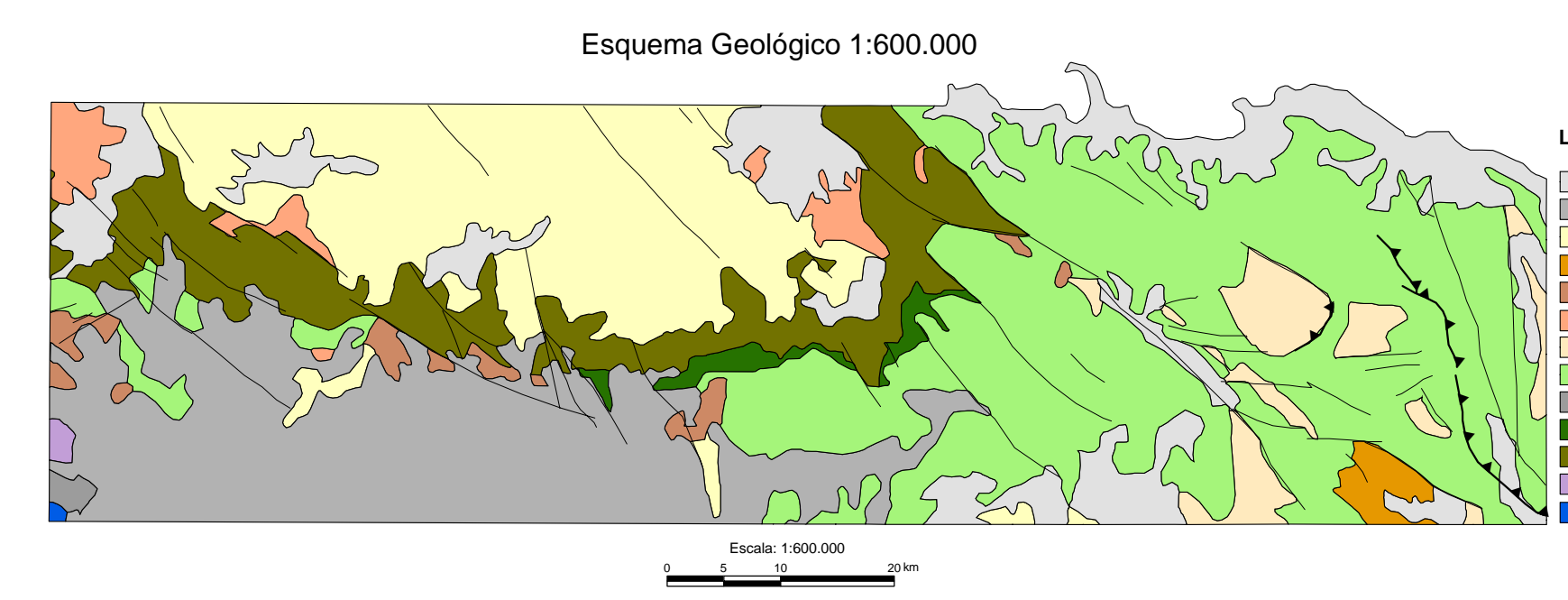
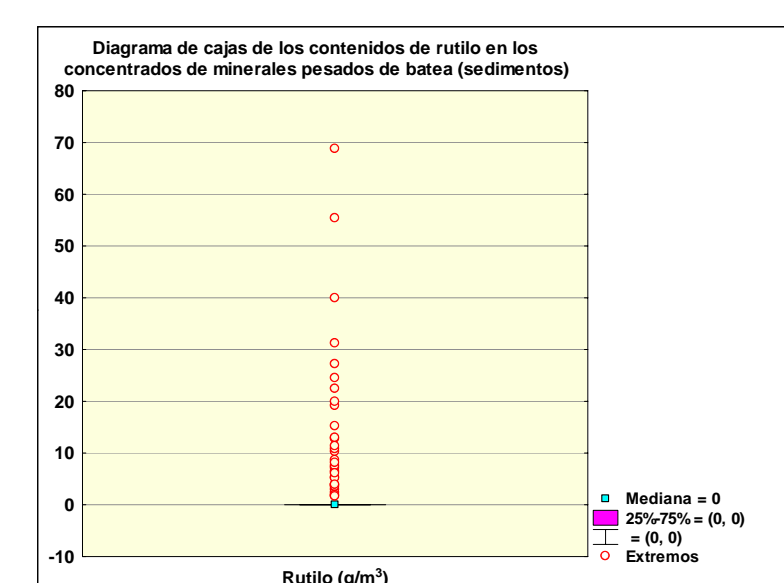
Proyección y Cuadrícula U.T.M. - huso 19
Equidistancia de las curvas de nivel 100 metros
Adaptación y base: Mapa Topográfico 1:50.000

Hoja del Instituto Geográfico Universitario, actualizada en el año 1965-66
Digitalizada por la Dirección Nacional de Inventario de Recursos Naturales
DIRENA, de la Secretaría de Estado de Agricultura (SEA)

RUTILO

Contenido (g/m³)

100%	●	8,7 - 68,8
95%	●	1,7 - 8,6
90%	●	0,0 - 1,6

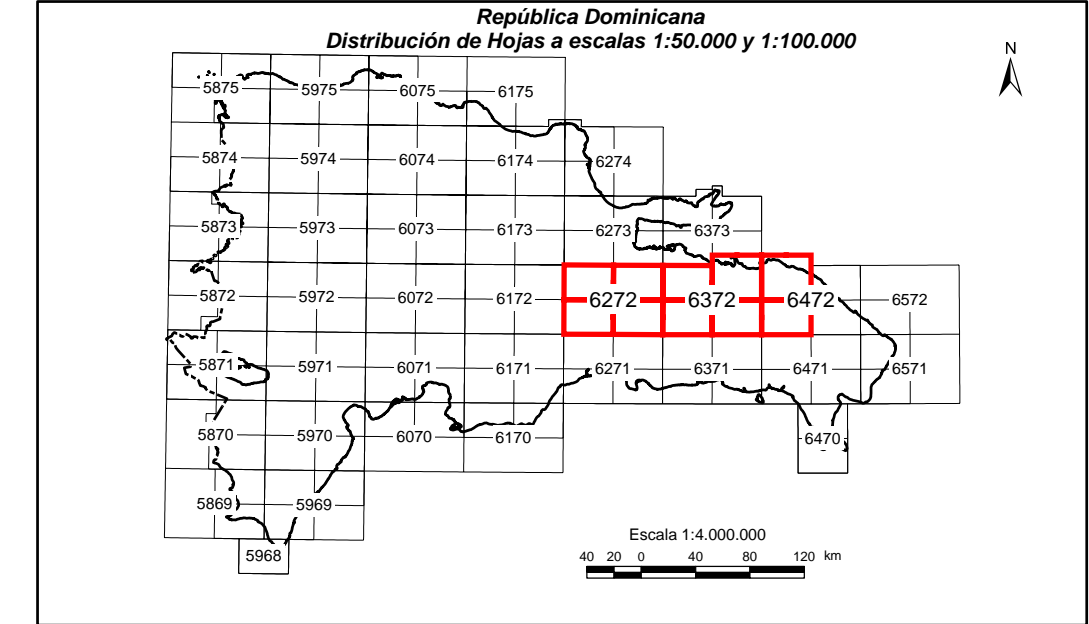


- LEYENDA**
- Cuaternario indiferenciado
 - Aluviales aluviales del Pleistoceno-Holoceno
 - Fm. Cavaicos, Yaguajay y equivalentes
 - Fm. Bajural, Eoceno
 - Fm. D. Juan Eusebio
 - Tonalitas no foliadas y Dóntas
 - Fm. Rio Chavón, Cret. Superior
 - Fm. Las Guajabas, Las Lagunas, Cret. Superior
 - Fm. Peralvillo Sur, Cret. Superior
 - Fm. Casas de Heleto, Arg. Alb.
 - Fm. Los Ranchos, Cret. Inferior
 - Esquistos de Maimón, Cret. Inferior
 - Perdotas

CARTOGRAFÍA GEOTEMÁTICA EN LA REPÚBLICA DOMINICANA

CARTOGRAFÍA Y EXPLORACIÓN GEOQUÍMICA

PROYECTO L (Zona Este)



ESTUDIO MINERALOMÉTRICO

RUTILO

Mapa núm. 105



FINANCIADO POR EL PROGRAMA
SYSMIN DE LA UNIÓN EUROPEA



AUTORIDAD CONTRATANTE:
GOBIERNO DE LA REPÚBLICA DOMINICANA
ORDENADOR NACIONAL PARA LOMÉ IV