

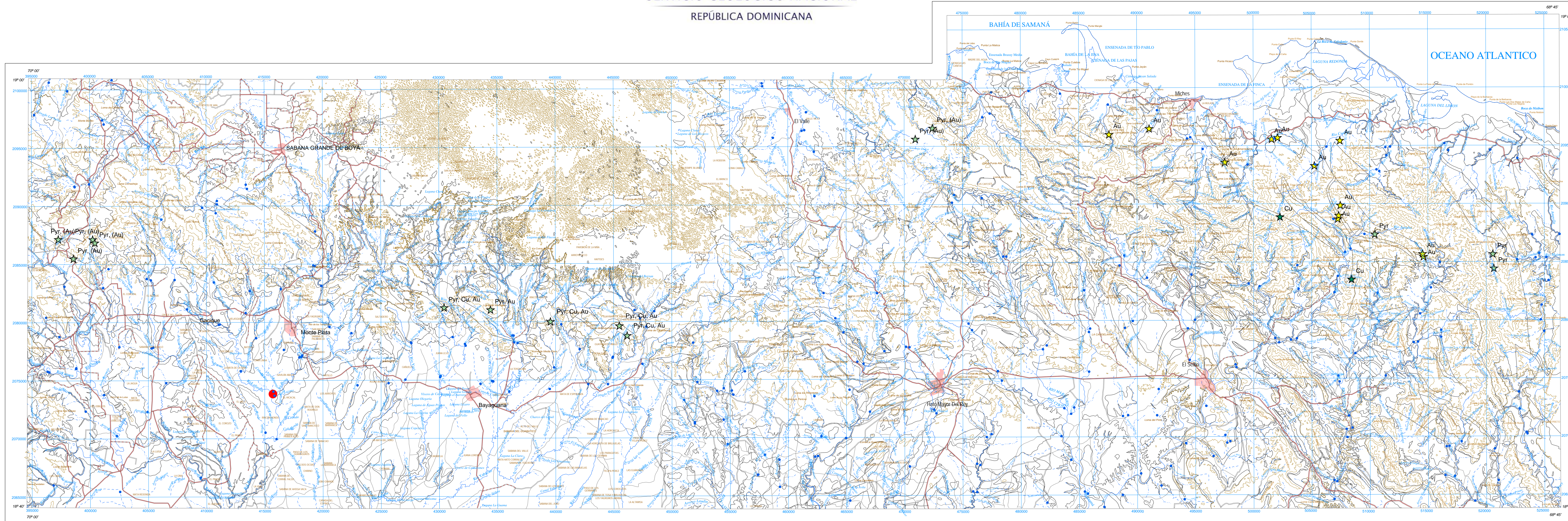
# CARTOGRAFÍA GEOQUÍMICA DE LA REPÚBLICA DOMINICANA

ESCALA 1:150.000



SERVICIO GEOLÓGICO NACIONAL  
REPÚBLICA DOMINICANA

MONTE PLATA	6272
EL SEIBO	6372
LAS LISAS	6472



- SIGNOS CONVENCIONALES**
- Núcleos de población
  - Vías de comunicación
  - Muestras de sedimentos
  - Contactos litológicos
  - Ríos y arroyos
  - Curvas de nivel
  - Indicadores de mineralización

Escala 1:150.000  
0 2,5 5 10 km

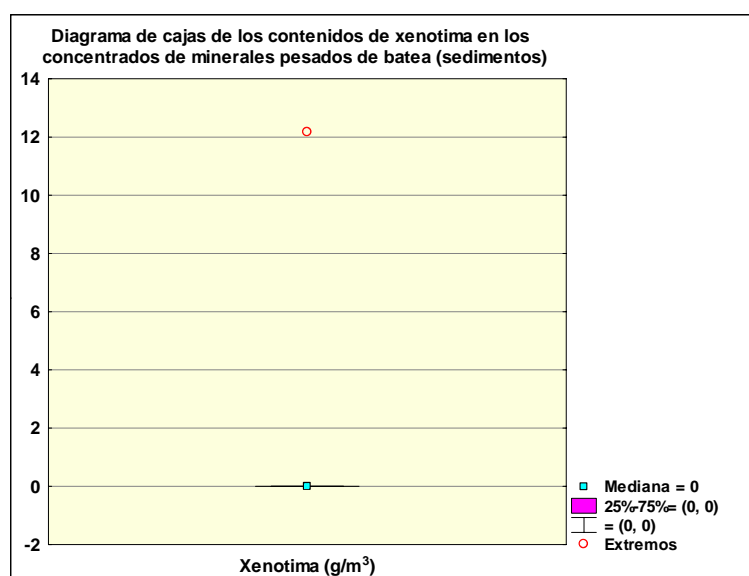
Proyección y Cuadrícula U.T.M. - huso 19  
Equidistancia de las curvas de nivel 100 metros  
Adaptación y base: Mapa Topográfico 1:50.000

Hoja del Instituto Geográfico Universitario, actualizada en el año 1965-66  
Digitalizada por la Dirección Nacional de Inventario de Recursos Naturales  
DIRENA, de la Secretaría de Estado de Agricultura (SEA)

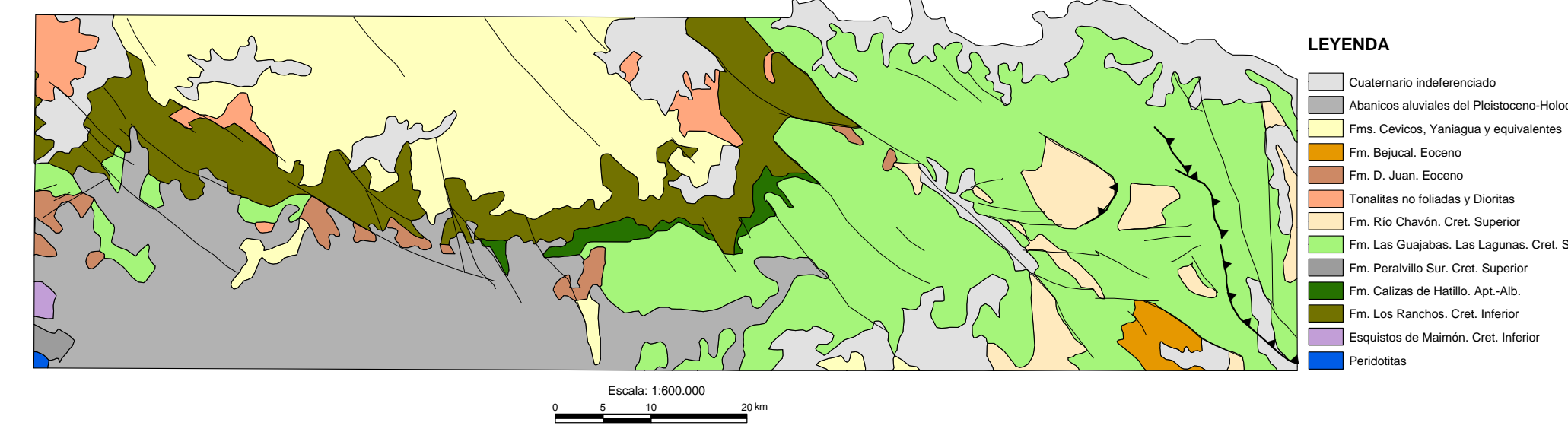
## XENOTIMA

Contenido ( $g/m^3$ )

- 100% ● 12,17
- 99% ● 0,00 - 12,16



Esquema Geológico 1:600.000



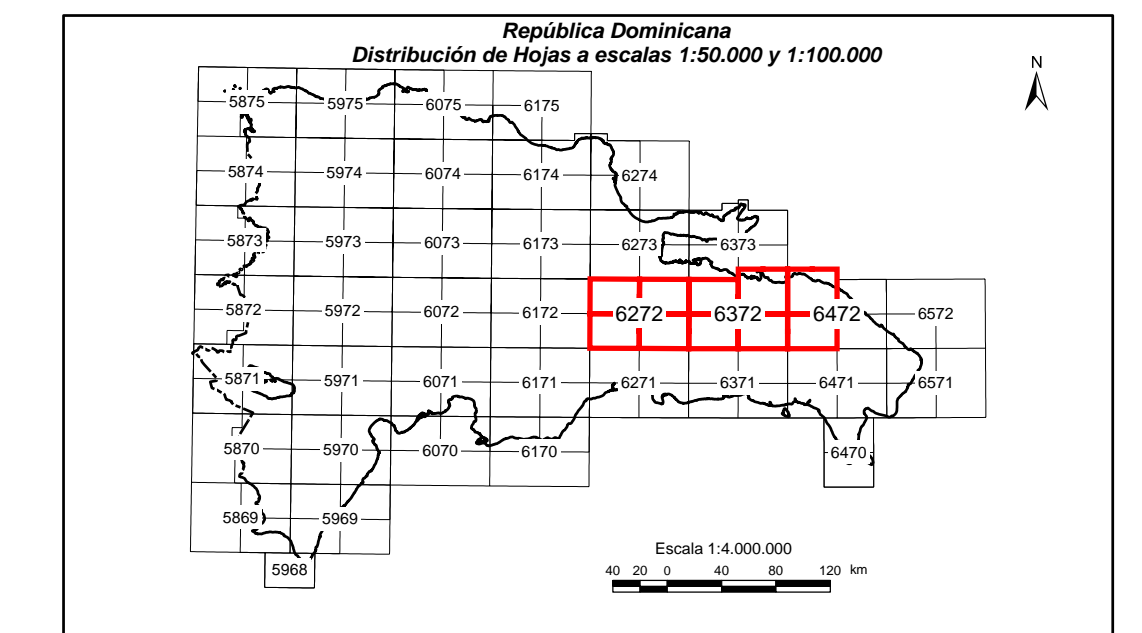
### LEYENDA

- Cuaternario indiferenciado
- Abericos albianos del Paleoceno-Holoceno
- Fm. Cavales, Yaguajay y equivalentes
- Fm. Bajural, Eoceno
- Fm. D. Juan, Eoceno
- Tonalitas no foliadas y Dioritas
- Fm. Rio Chavón, Cret. Superior
- Fm. Las Guajabas, Las Lagunas, Cret. Superior
- Fm. Peralvillo Sur, Cret. Superior
- Fm. Casas de Heleto, Jur. Inf.
- Fm. Los Ranchos, Cret. Inferior
- Esquistos de Maimón, Cret. Inferior
- Perdotas

# CARTOGRAFÍA GEOTEMÁTICA EN LA REPÚBLICA DOMINICANA

## CARTOGRAFÍA Y EXPLORACIÓN GEOQUÍMICA

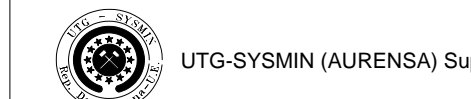
PROYECTO L (Zona Este)



## ESTUDIO MINERALOMÉTRICO

## XENOTIMA

Mapa núm. 107



FINANCIADO POR EL PROGRAMA  
SYSMIN DE LA UNIÓN EUROPEA



AUTORIDAD CONTRATANTE:  
GOBIERNO DE LA REPÚBLICA DOMINICANA  
ORDENADOR NACIONAL PARA LOMÉ IV