

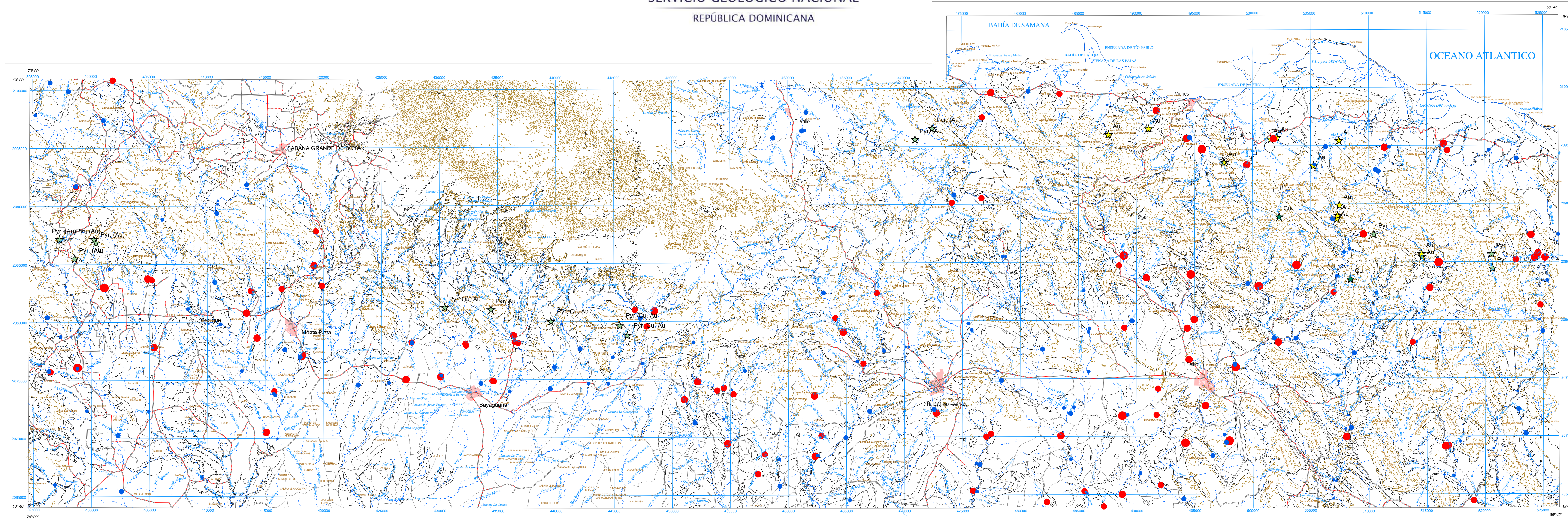
CARTOGRAFÍA GEOQUÍMICA DE LA REPÚBLICA DOMINICANA

ESCALA 1:150.000



SERVICIO GEOLÓGICO NACIONAL
REPÚBLICA DOMINICANA

| | |
|-------------|------|
| MONTE PLATA | 6272 |
| EL SEIBO | 6372 |
| LAS LISAS | 6472 |

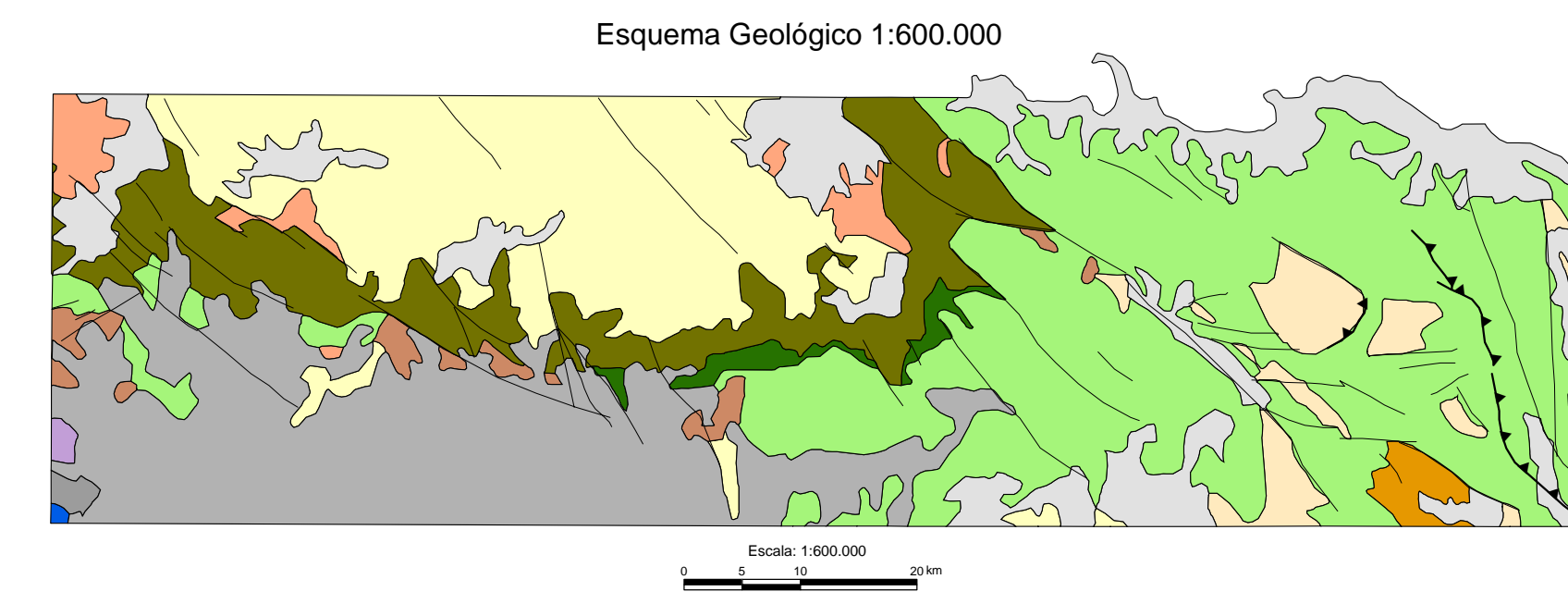
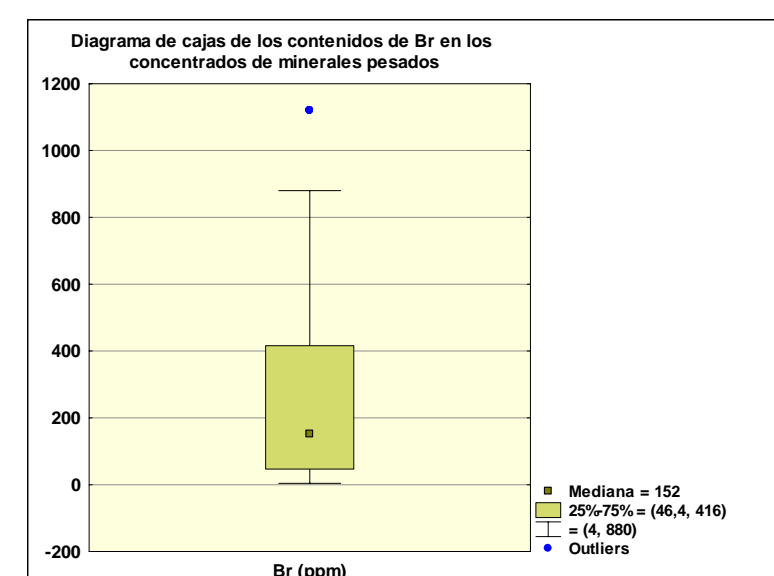
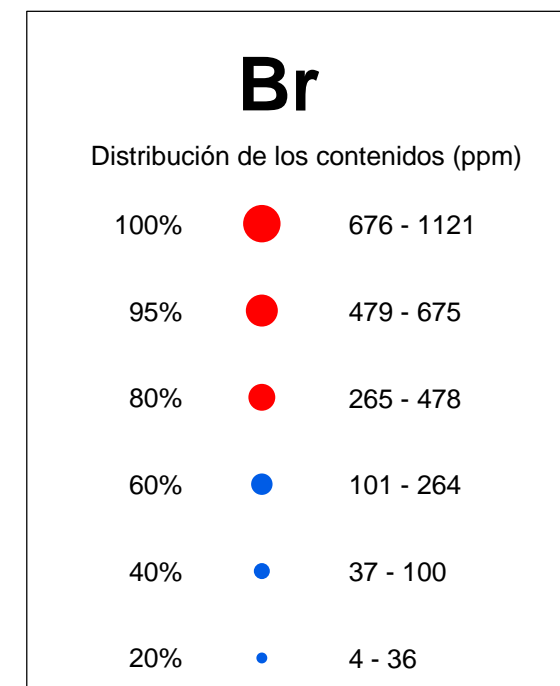


Escala 1:150.000
0 2.5 5 10 km

Proyección y Cuadrícula U.T.M. - huso 19
Equidistancia de las curvas de nivel 100 metros
Adaptación y base: Mapa Topográfico 1:50.000

Hoja del Instituto Geográfico Universitario, actualizada en el año 1965-66
Digitalizada por la Dirección Nacional de Inventario de Recursos Naturales
DIRENA, de la Secretaría de Estado de Agricultura (SEA)

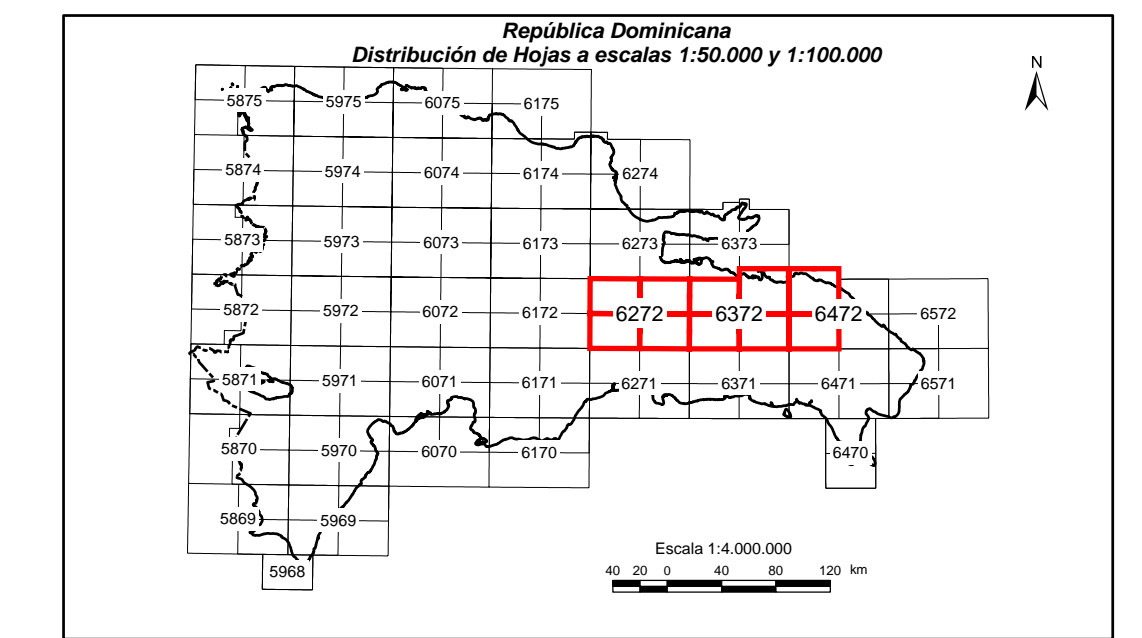
- SIGNOS CONVENCIONALES
- Núcleos de población
 - Vías de comunicación
 - Muestras de sedimentos
 - Contactos litológicos
 - Ríos y arroyos
 - Curvas de nivel
 - Indicadores de mineralización



LEYENDA

- Cuaternario indiferenciado
- Aluviales aluviales del Pleistoceno-Holoceno
- Fms. Cauceos, Yaguajay y equivalentes
- Fm. Bejucal, Eocene
- Fm. D. Juan Eusebio
- Tonalitas no foliadas y Dioritas
- Fm. Río Chavón, Cret. Superior
- Fm. Las Guajabas, Las Lagunas, Cret. Superior
- Fm. Peralvillo Sur, Cret. Superior
- Fm. Cauceos de Haití, Arg. sil. s.
- Fm. Los Ranchos, Cret. Inferior
- Esquistos de Maimón, Cret. Inferior
- Perdotas

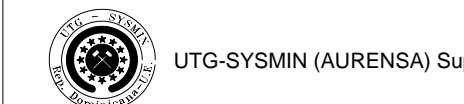
CARTOGRAFÍA GEOTEMÁTICA EN LA REPÚBLICA DOMINICANA CARTOGRAFÍA Y EXPLORACIÓN GEOQUÍMICA PROYECTO L (Zona Este)



ANÁLISIS DE CONCENTRADOS DE BATEAS

BROMO

Mapa núm. 115



FINANCIADO POR EL PROGRAMA
SYSMIN DE LA UNIÓN EUROPEA



AUTORIDAD CONTRATANTE:
GOBIERNO DE LA REPÚBLICA DOMINICANA
ORDENADOR NACIONAL PARA LOMÉ IV