

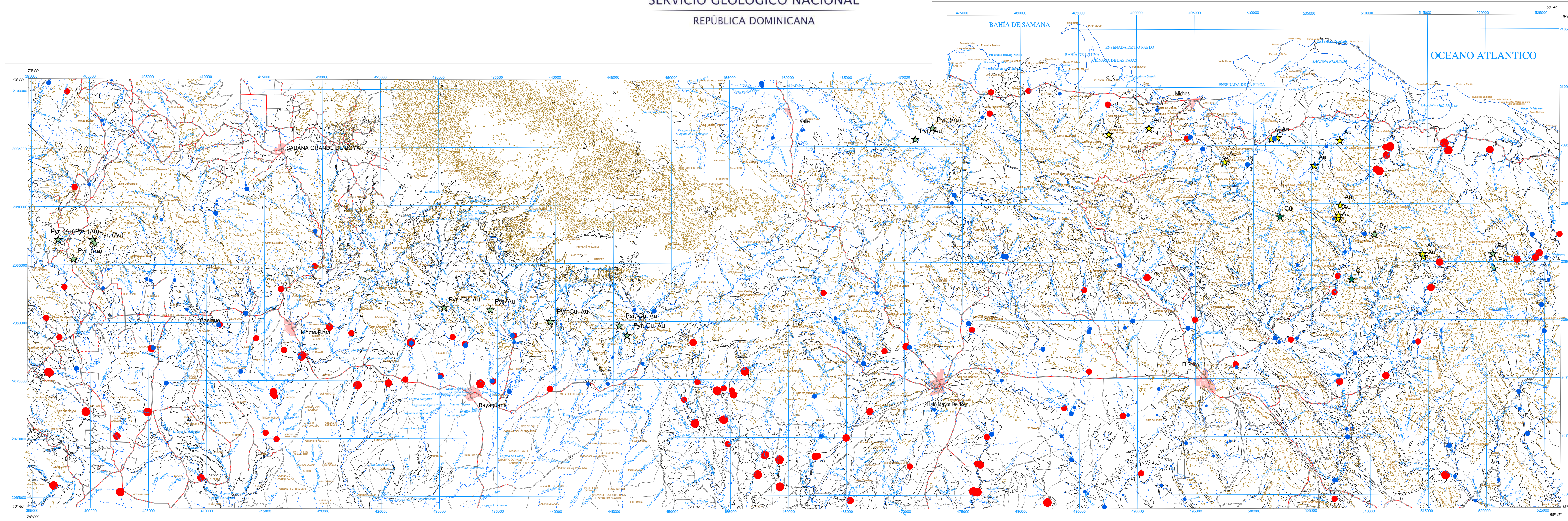
# CARTOGRAFÍA GEOQUÍMICA DE LA REPÚBLICA DOMINICANA

ESCALA 1:150.000

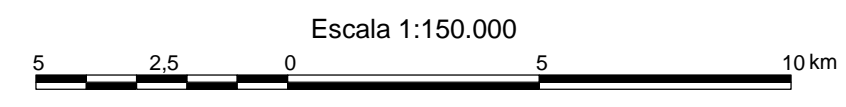


SERVICIO GEOLÓGICO NACIONAL  
REPÚBLICA DOMINICANA

MONTE PLATA	6272
EL SEIBO	6372
LAS LISAS	6472



- SIGNOS CONVENCIONALES**
- Núcleos de población
  - Vías de comunicación
  - Muestras de sedimentos
  - Contactos litológicos
  - Ríos y arroyos
  - Curvas de nivel
  - Indicadores de mineralización

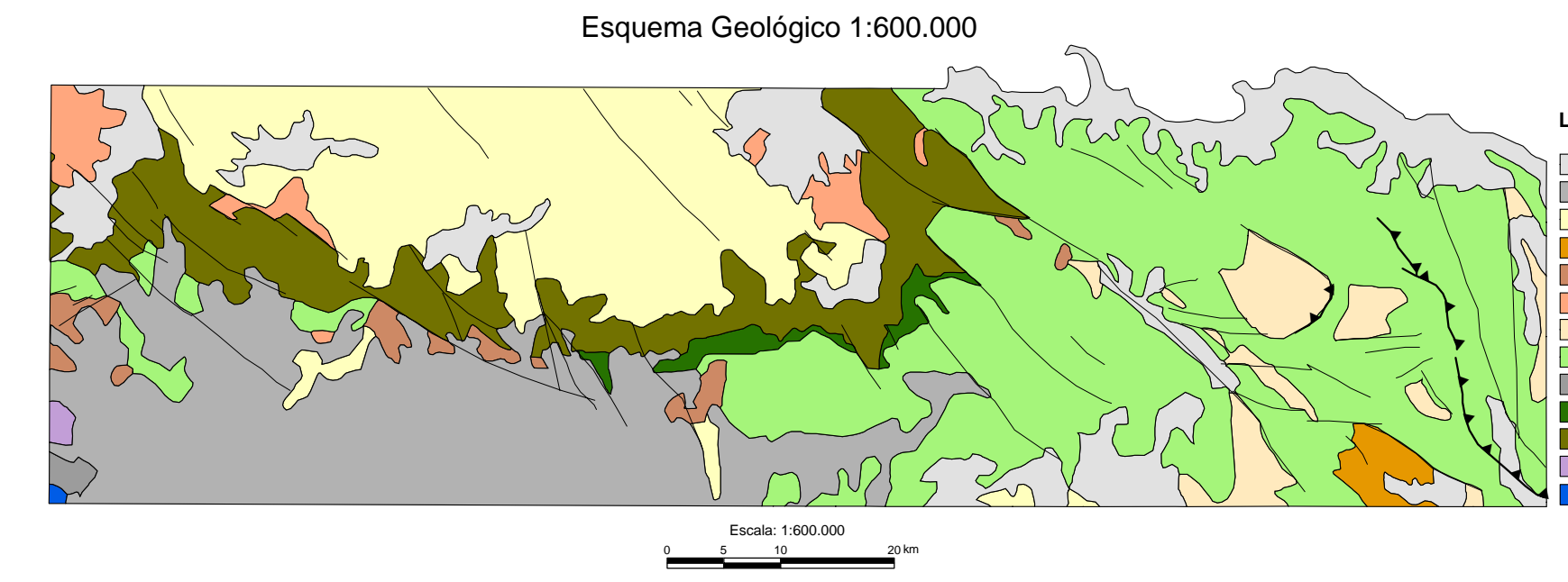
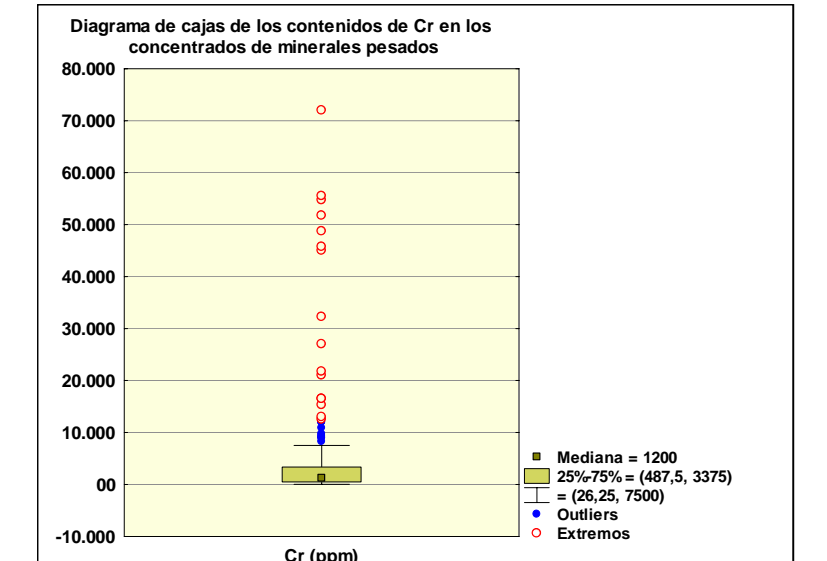


Escala 1:150.000  
Proyección y Cuadrícula U.T.M. - huso 19  
Equidistancia de las curvas de nivel 100 metros  
Adaptación y base: Mapa Topográfico 1:50.000

Hoja del Instituto Geográfico Universitario, actualizada en el año 1965-66  
Digitalizada por la Dirección Nacional de Inventario de Recursos Naturales  
DIRENA, de la Secretaría de Estado de Agricultura (SEA)

**Cr**  
Distribución de los contenidos (ppm)

100%	●	8001 - 72010
90%	●	4501 - 8000
80%	●	1595 - 4500
60%	●	901 - 1594
40%	●	381 - 900
20%	●	26 - 380

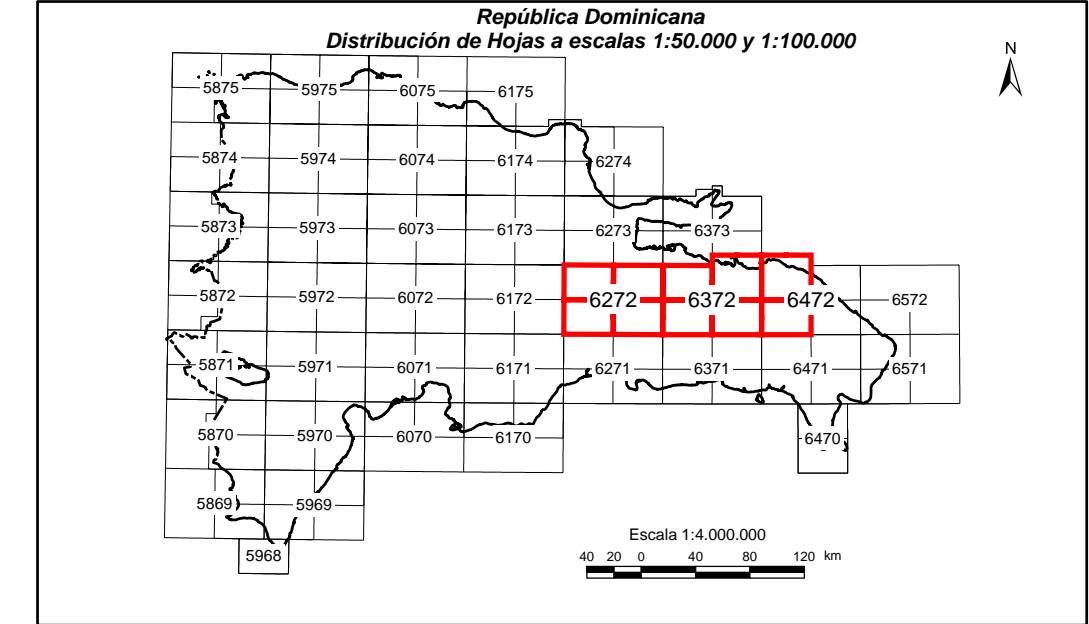


- LEYENDA**
- Cuaternario indiferenciado
  - Aluvios aluviales del Pleistoceno-Holoceno
  - Fms. Cavaicos, Yaguajay y equivalentes
  - Fm. Bajural, Escorial
  - Fm. D. Juan, Escorial
  - Tonalitas no foliadas y Dóntas
  - Fm. Río Chavón, Cret. Superior
  - Fm. Las Guayabas, Las Lagunas, Cret. Superior
  - Fm. Peralvillo Sur, Cret. Superior
  - Fm. Casas de Heleto, Arg. s.l.e.
  - Fm. Los Ranchos, Cret. Inferior
  - Esquistos de Maimón, Cret. Inferior
  - Perdotas

## CARTOGRAFÍA GEOTEMÁTICA EN LA REPÚBLICA DOMINICANA

### CARTOGRAFÍA Y EXPLORACIÓN GEOQUÍMICA

PROYECTO L (Zona Este)



## ANÁLISIS DE CONCENTRADOS DE BATEAS

### CROMO

Mapa núm. 120

