

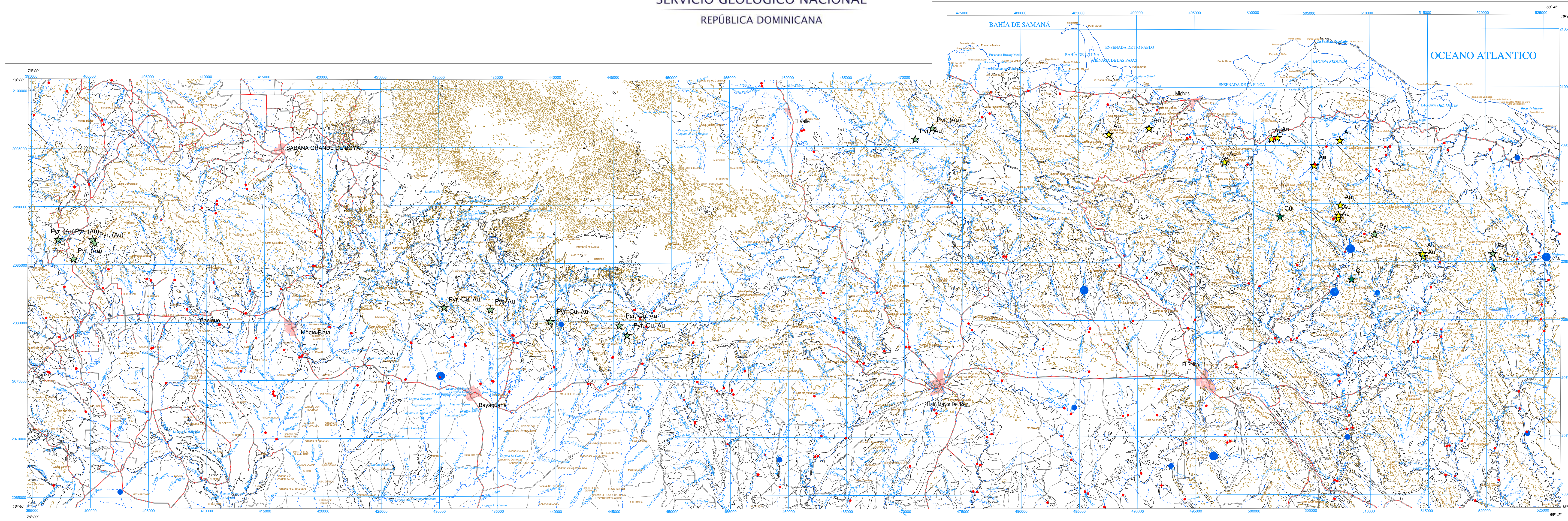
# CARTOGRAFÍA GEOQUÍMICA DE LA REPÚBLICA DOMINICANA

ESCALA 1:150.000

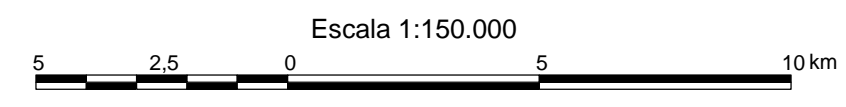


SERVICIO GEOLÓGICO NACIONAL  
REPÚBLICA DOMINICANA

MONTE PLATA	6272
EL SEIBO	6372
LAS LISAS	6472

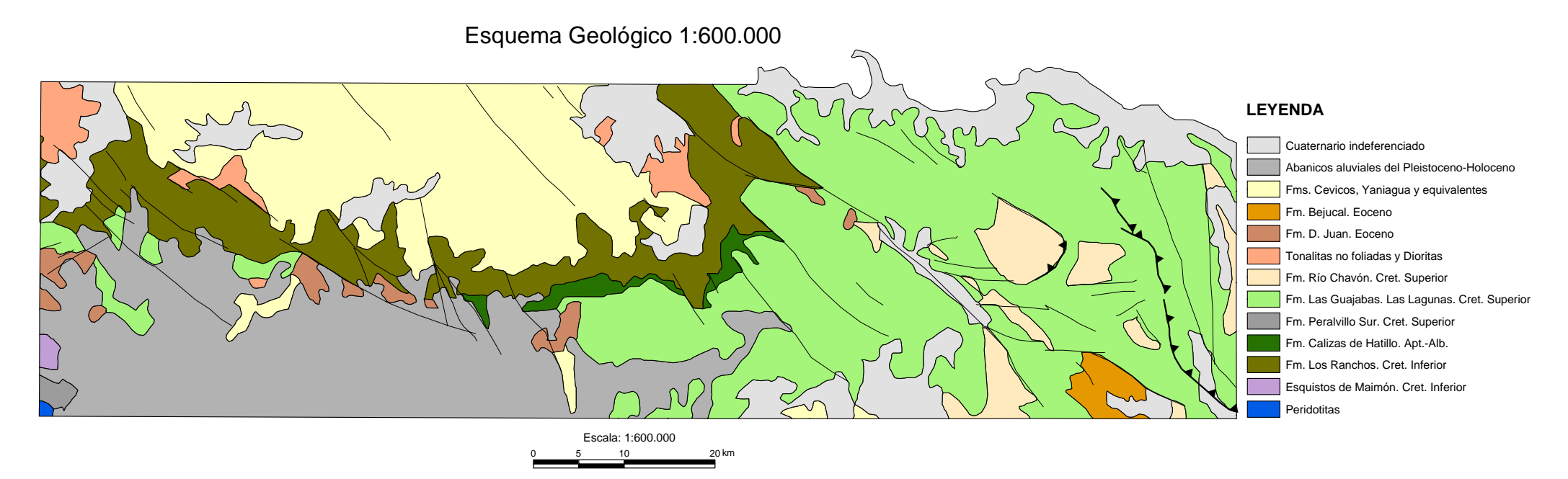
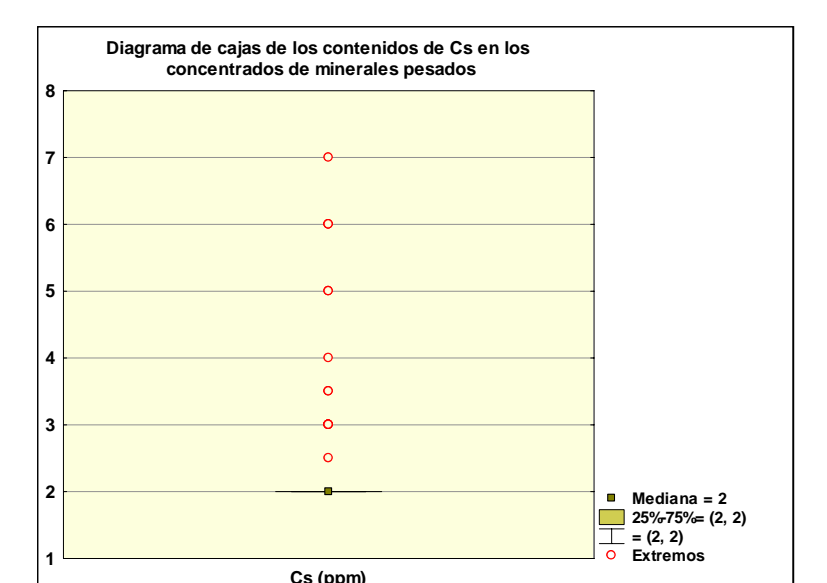
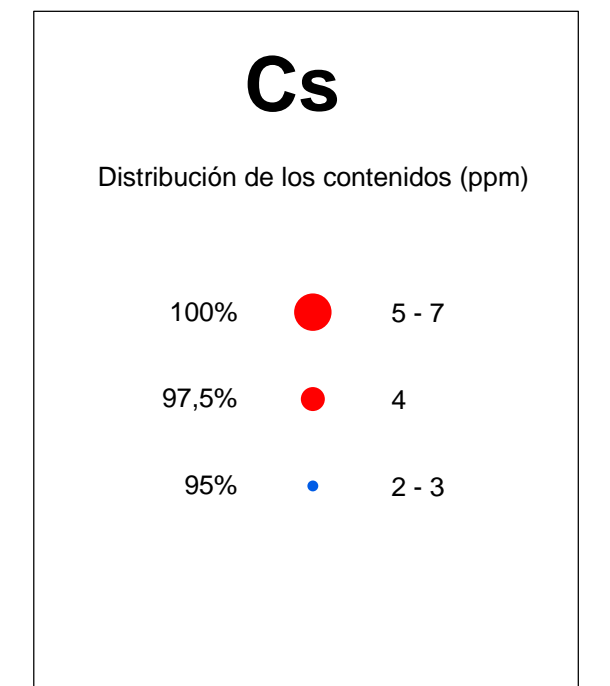


- SIGNOS CONVENCIONALES**
- Núcleos de población
  - Vías de comunicación
  - Muestras de sedimentos
  - Contactos litológicos
  - Ríos y arroyos
  - Curvas de nivel
  - Indicadores de mineralización



Proyección y Cuadrícula U.T.M. - huso 19  
Equidistancia de las curvas de nivel 100 metros  
Adaptación y base: Mapa Topográfico 1:50.000

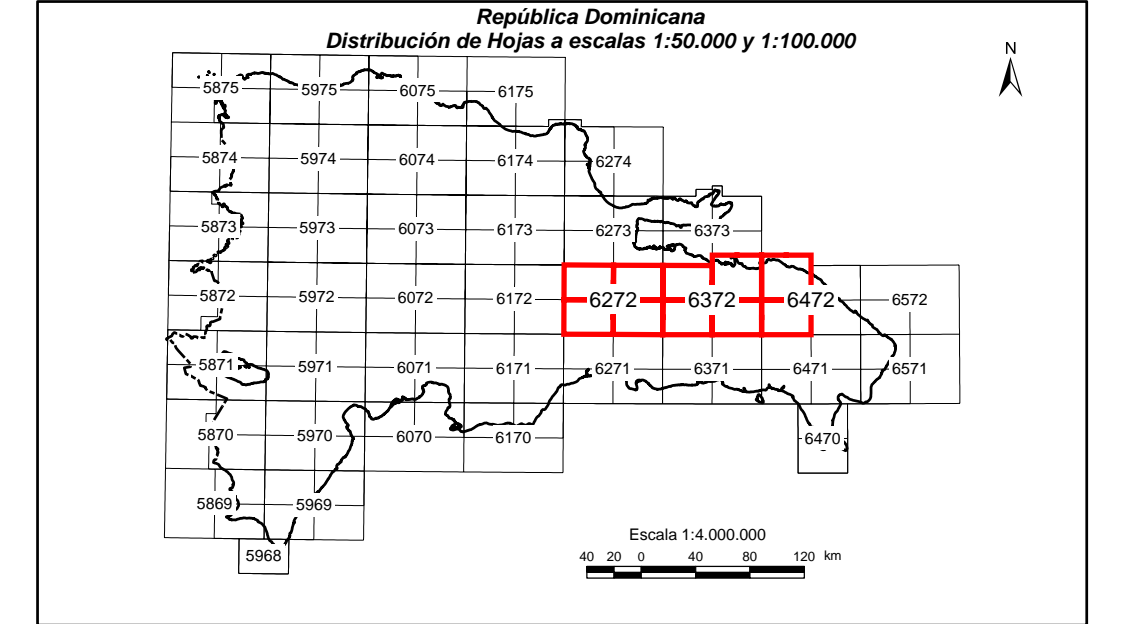
Hoja del Instituto Geográfico Universitario, actualizada en el año 1965-66  
Digitalizada por la Dirección Nacional de Inventario de Recursos Naturales  
DIRENA, de la Secretaría de Estado de Agricultura (SEA)



## CARTOGRAFÍA GEOTEMÁTICA EN LA REPÚBLICA DOMINICANA

### CARTOGRAFÍA Y EXPLORACIÓN GEOQUÍMICA

#### PROYECTO L (Zona Este)



## ANÁLISIS DE CONCENTRADOS DE BATEAS

### CESIO

Mapa núm. 121

