

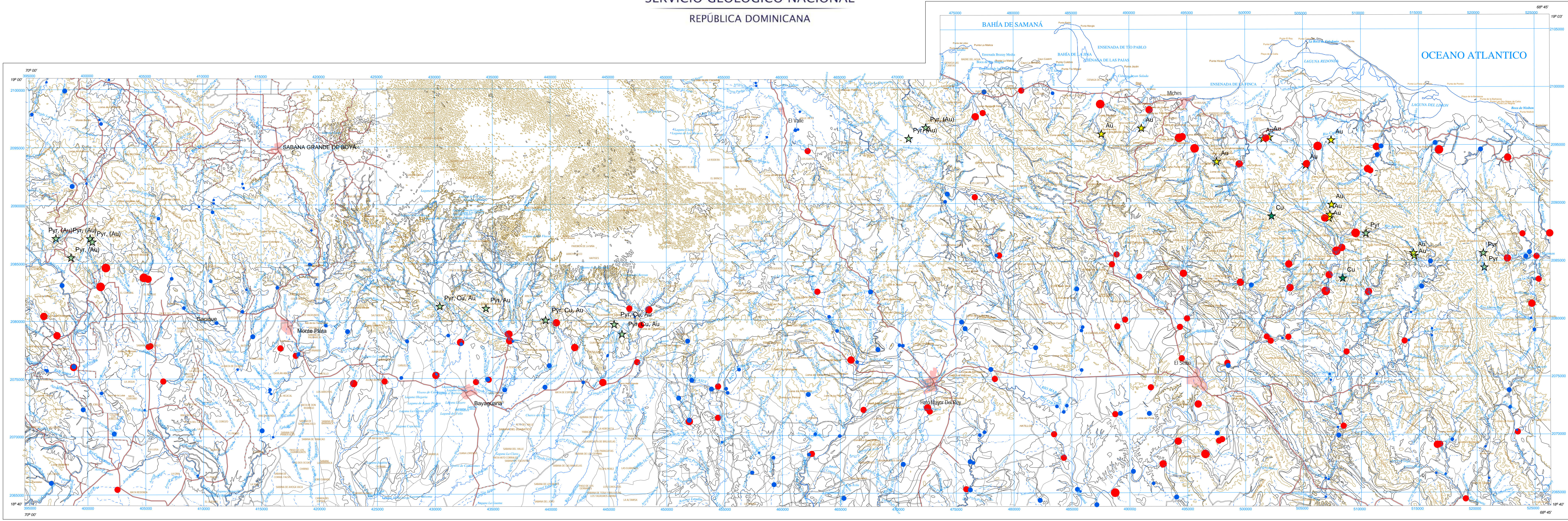
# CARTOGRAFÍA GEOQUÍMICA DE LA REPÚBLICA DOMINICANA

ESCALA 1:150.000

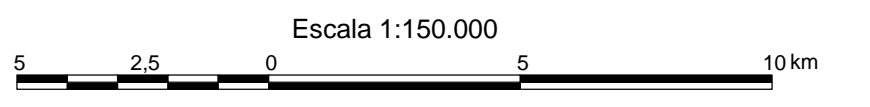


SERVICIO GEOLÓGICO NACIONAL  
REPÚBLICA DOMINICANA

MONTE PLATA	6272
EL SEIBO	6372
LAS LISAS	6472



- SIGNOS CONVENCIONALES**
- Núcleos de población
  - Vías de comunicación
  - Muestras de sedimentos
  - Contactos litológicos
  - Ríos y arroyos
  - Curvas de nivel
  - Indicadores de mineralización

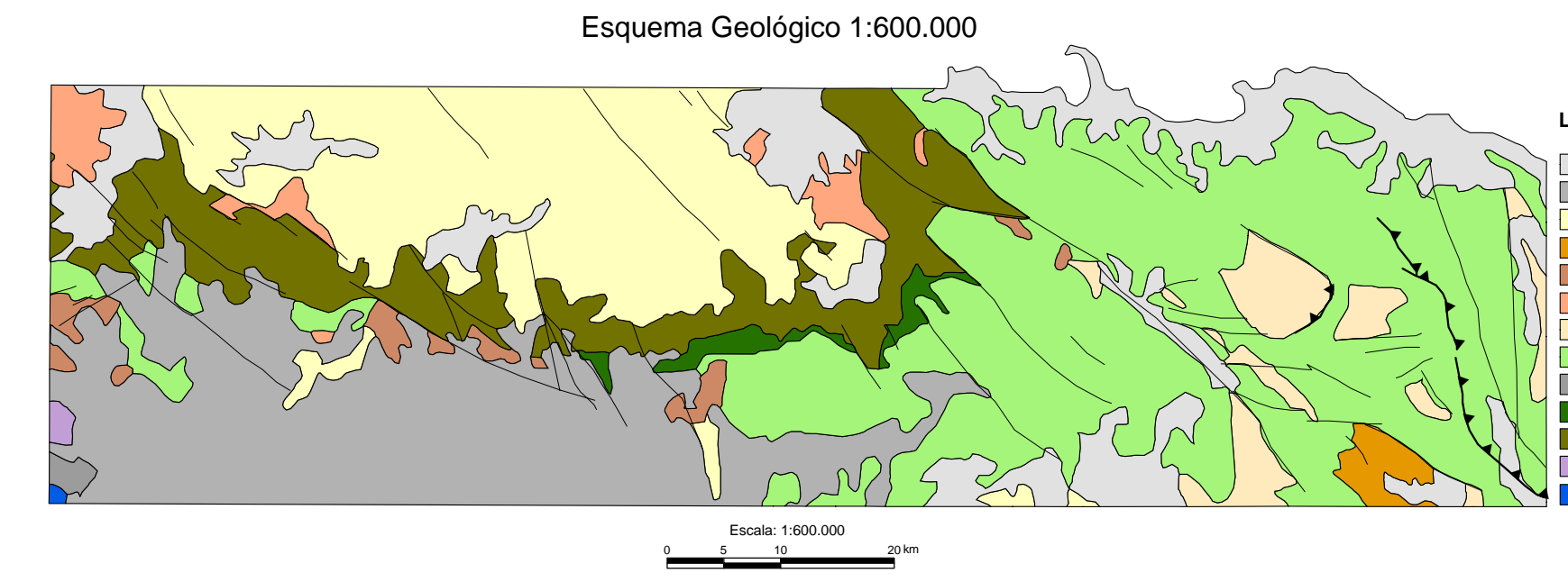
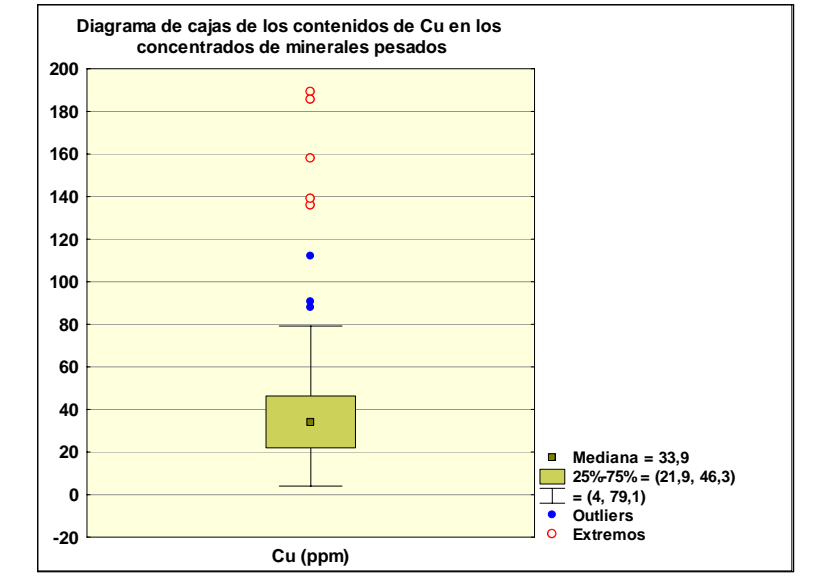


Proyección y Cuadrícula U.T.M. - huso 19  
Equidistancia de las curvas de nivel 100 metros  
Adaptación y base: Mapa Topográfico 1:50.000

Hoja del Instituto Geográfico Universitario, actualizada en el año 1965-66  
Digitalizada por la Dirección Nacional de Inventario de Recursos Naturales  
DIRENA, de la Secretaría de Estado de Agricultura (SEA)

**Cu**  
Distribución de los contenidos (ppm)

100%	●	73,01 - 189,20
95%	●	54,12 - 73,00
80%	●	38,73 - 54,11
60%	●	29,26 - 38,72
40%	●	19,50 - 29,25
20%	●	4,03 - 19,49

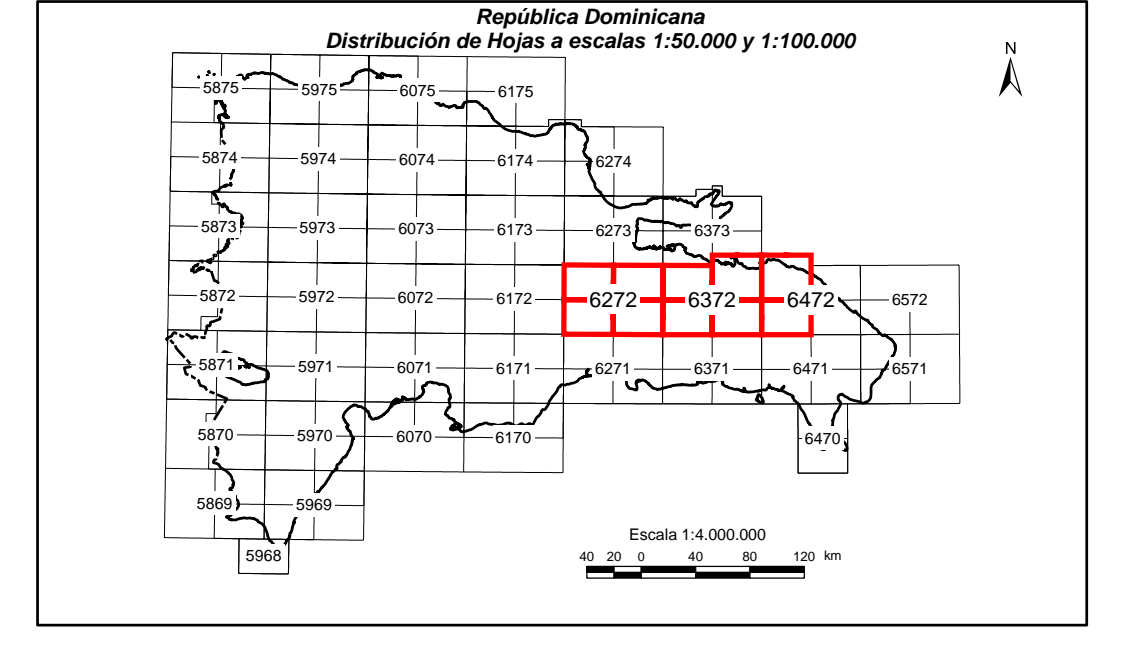


- LEYENDA**
- Cuaternario indiferenciado
  - Aluviales aluviales del Pleistoceno-Holoceno
  - Fm. Cavaos, Yaguajay y equivalentes
  - Fm. Bejucal, Eoceno
  - Fm. D. Juan Eusebio
  - Tonalitas no foliadas y Dóntas
  - Fm. Rio Chavón, Cret. Superior
  - Fm. Las Guayabas, Las Lagunas, Cret. Superior
  - Fm. Peralvillo Sur, Cret. Superior
  - Fm. Casas de Heleto, Jur. Inf.
  - Fm. Los Ranchos, Cret. Inferior
  - Esquistos de Maimón, Cret. Inferior
  - Perdotas

## CARTOGRAFÍA GEOTEMÁTICA EN LA REPÚBLICA DOMINICANA

### CARTOGRAFÍA Y EXPLORACIÓN GEOQUÍMICA

PROYECTO L (Zona Este)



## ANÁLISIS DE CONCENTRADOS DE BATEAS

### COBRE

Mapa núm. 122



FINANCIADO POR EL PROGRAMA  
SYSMIN DE LA UNIÓN EUROPEA

