

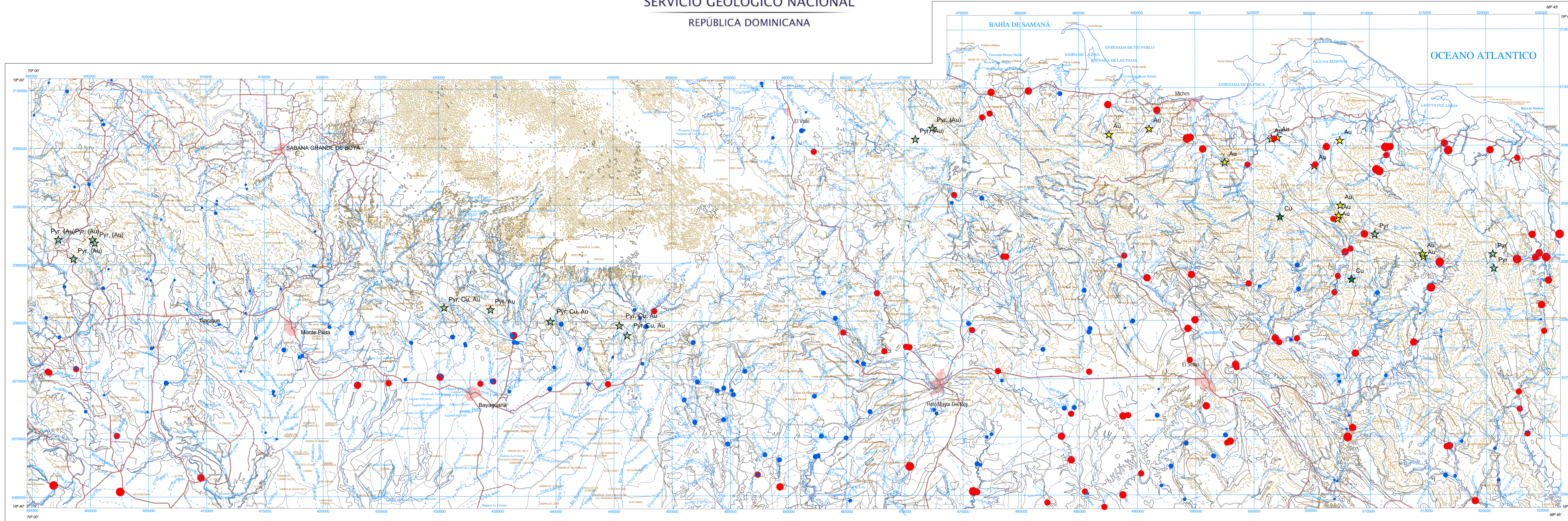
# CARTOGRAFÍA GEOQUÍMICA DE LA REPÚBLICA DOMINICANA

ESCALA 1:150.000

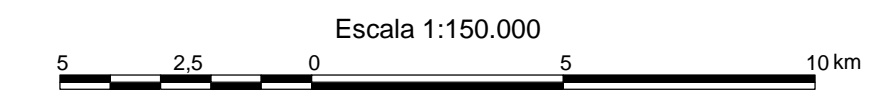


SERVICIO GEOLOGICO NACIONAL  
REPÚBLICA DOMINICANA

MONTE PLATA	6272
EL SEIBO	6372
LAS LISAS	6472

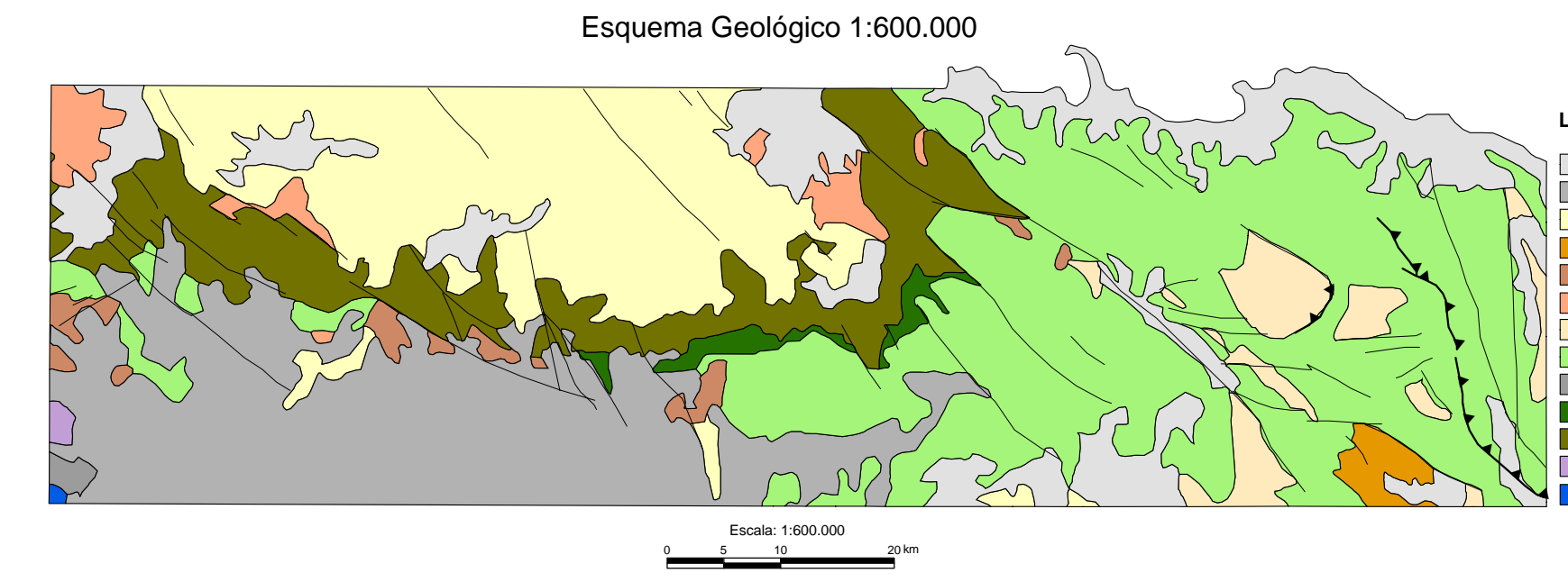
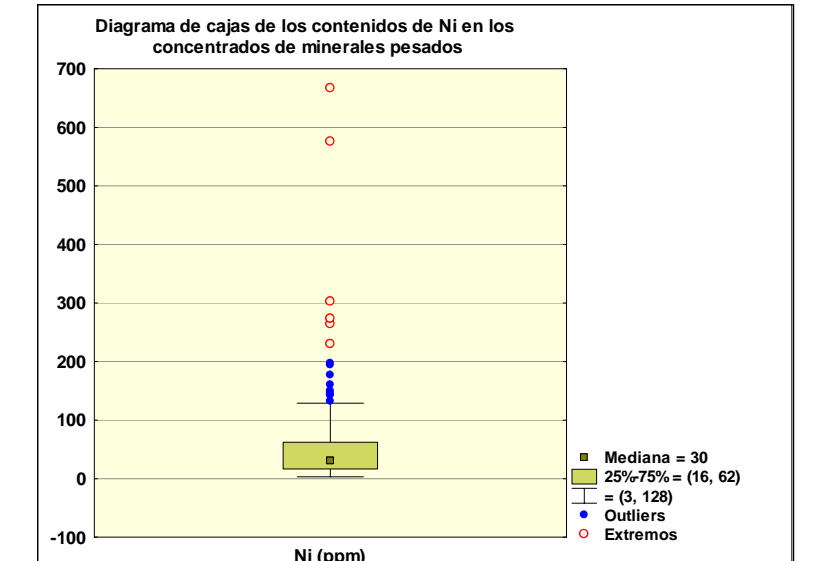
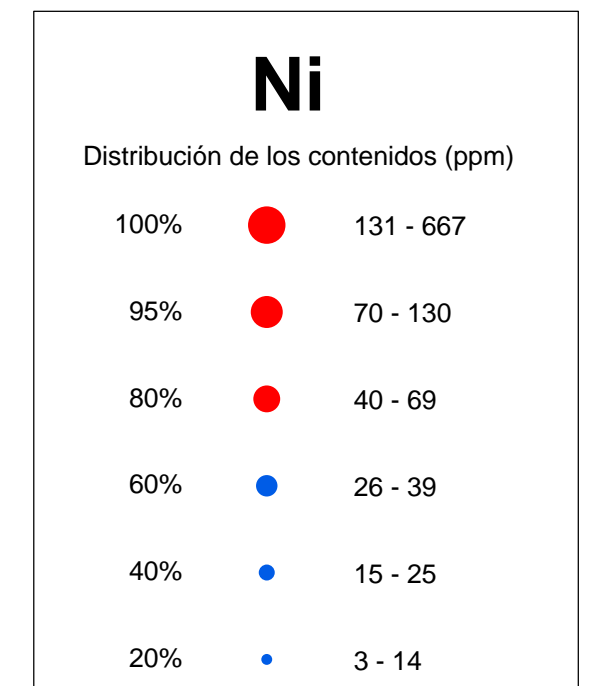


- SIGNOS CONVENCIONALES**
- Núcleos de población
  - Vías de comunicación
  - Muestras de sedimentos
  - Contactos litológicos
  - Ríos y arroyos
  - Curvas de nivel
  - Indicadores de mineralización



Proyección y Cuadrícula U.T.M. - huso 19  
Equidistancia de las curvas de nivel 100 metros  
Adaptación y base: Mapa Topográfico 1:50.000

Hoja del Instituto Geográfico Universitario, actualizada en el año 1965-66  
Digitalizada por la Dirección Nacional de Inventario de Recursos Naturales DIRENA, de la Secretaría de Estado de Agricultura (SEA)

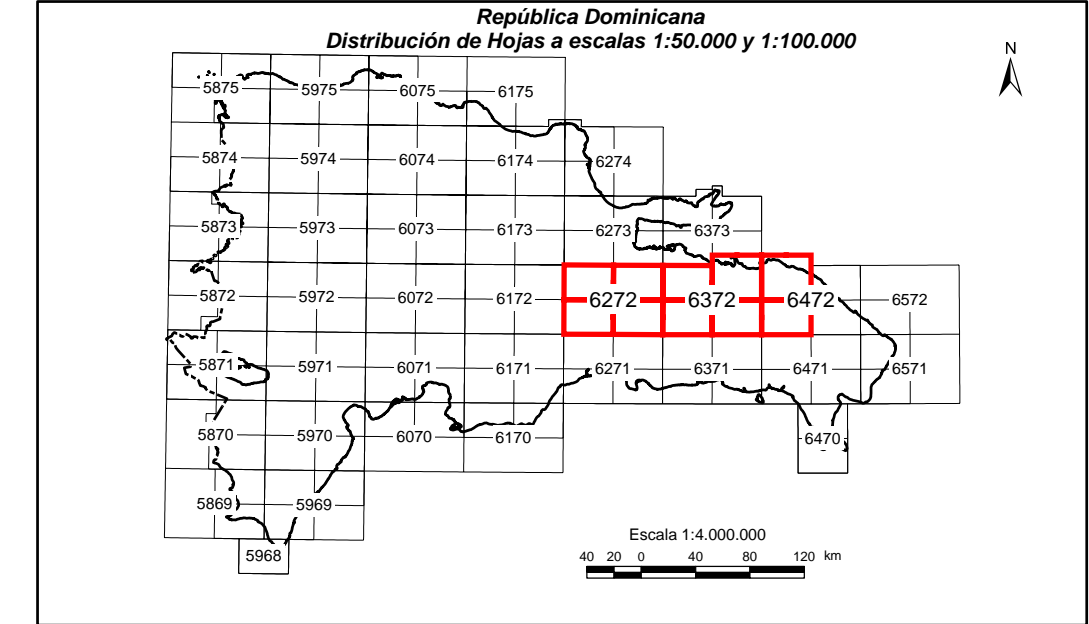


- LEYENDA**
- Cuaternario indiferenciado
  - Aluviales aluviales del Pleistoceno-Holoceno
  - Fms. Cevicos, Yanaguas y equivalentes
  - Fm. Bajural, Eoceno
  - Fm. D. Juan, Eoceno
  - Tonalitas no foliadas y Dioritas
  - Fm. Rio Chavón, Cret. Superior
  - Fm. Las Guayabas, Las Lagunas, Cret. Superior
  - Fm. Peralvillo Sur, Cret. Superior
  - Fm. Casas de Heleto, Arg. s/d
  - Fm. Los Ranchos, Cret. Inferior
  - Esquistos de Maimón, Cret. Inferior
  - Perdotas

## CARTOGRAFÍA GEOTEMÁTICA EN LA REPÚBLICA DOMINICANA

### CARTOGRAFÍA Y EXPLORACIÓN GEOQUÍMICA

PROYECTO L (Zona Este)



## ANÁLISIS DE CONCENTRADOS DE BATEAS

### NÍQUEL

Mapa núm. 134

