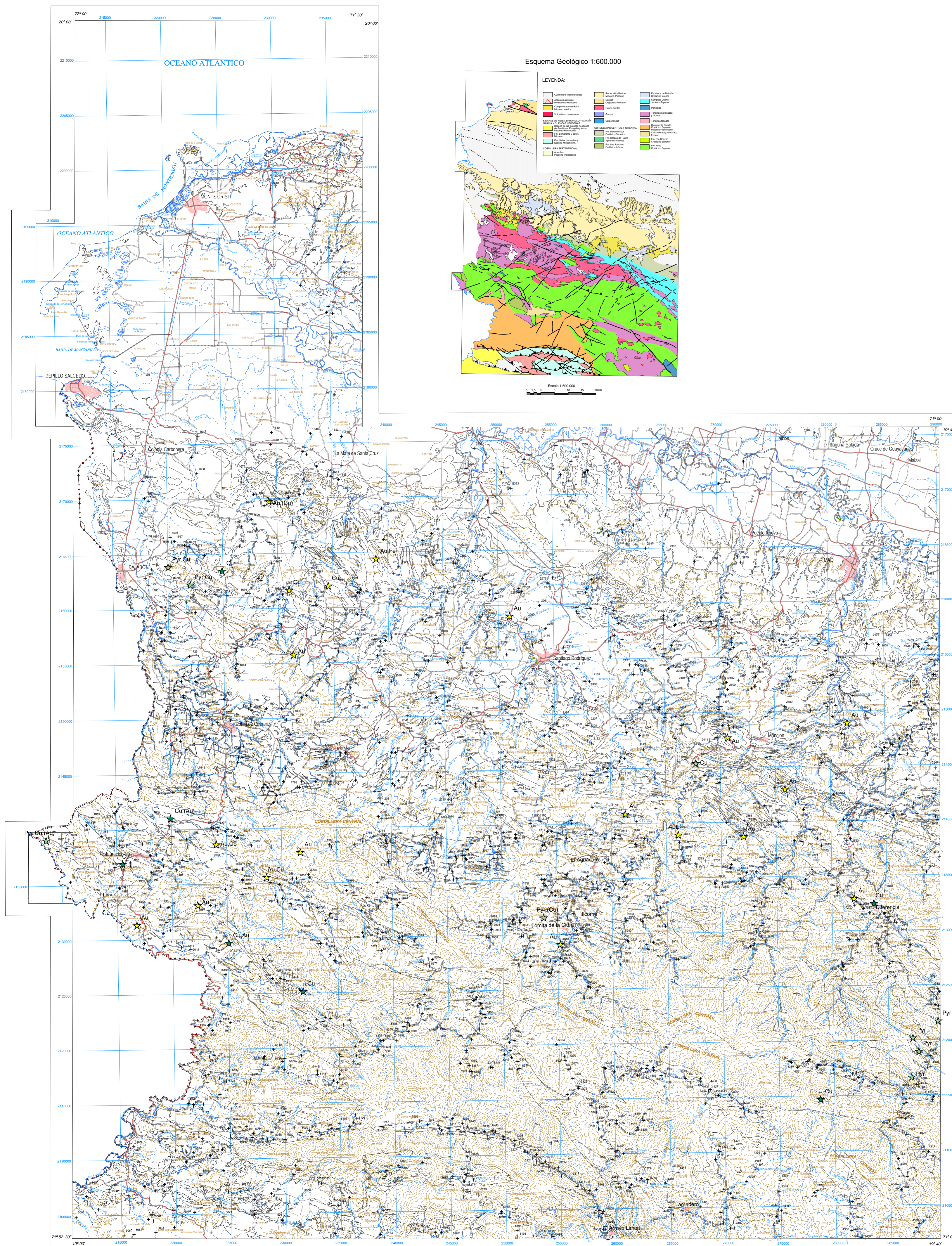
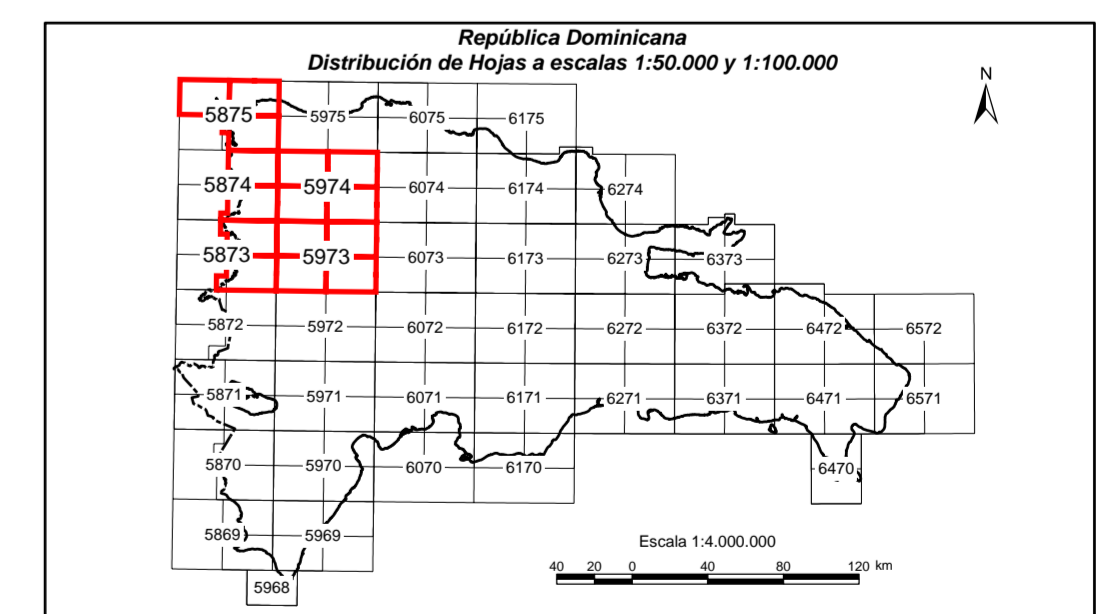


RESTAURACIÓN	5873
DAJABÓN	5874
MONTE CRISTI	5875
ARROYO LIMÓN	5973
MAO	5974



CARTOGRAFÍA GEOTEMÁTICA EN LA REPÚBLICA DOMINICANA
CARTOGRAFÍA Y EXPLORACIÓN GEOQUÍMICA
PROYECTO K



Geoquímica de Sedimentos de Arroyos
MAPA DE SITUACIÓN DE MUESTRAS
 Mapa núm. 1

INSTITUTO GEOLÓGICO Y MINERO DE ESPAÑA | brgm | inypsa | SGN SERVICIO GEOLÓGICO NACIONAL

FINANCIADO POR EL PROGRAMA SYSMIN DE LA UNIÓN EUROPEA | AUTORIDAD CONTRATANTE: GOBIERNO DE LA REPÚBLICA DOMINICANA ORDENADOR NACIONAL PARA LOMÉ IV

SÍMBOLOS CONVENCIONALES
 Núcleos de población, Vías de comunicación, Muestras de sedimentos, Contornos litológicos, Ríos y arroyos, Curvas de nivel, Índices de mineralización.

Escala 1:150.000
 Proyección y Cuadrícula U.T.M. - huso 19
 Equidistancia de las curvas de nivel 100 metros
 Adaptación y base: Mapa Topográfico 1:50.000
 Hoja del Instituto Geográfico Universitario, actualizada en el año 1965-68
 Digitalizada por la Dirección Nacional de Inventario de Recursos Naturales
 DIRENA, de la Secretaría de Estado de Agricultura (SEA)