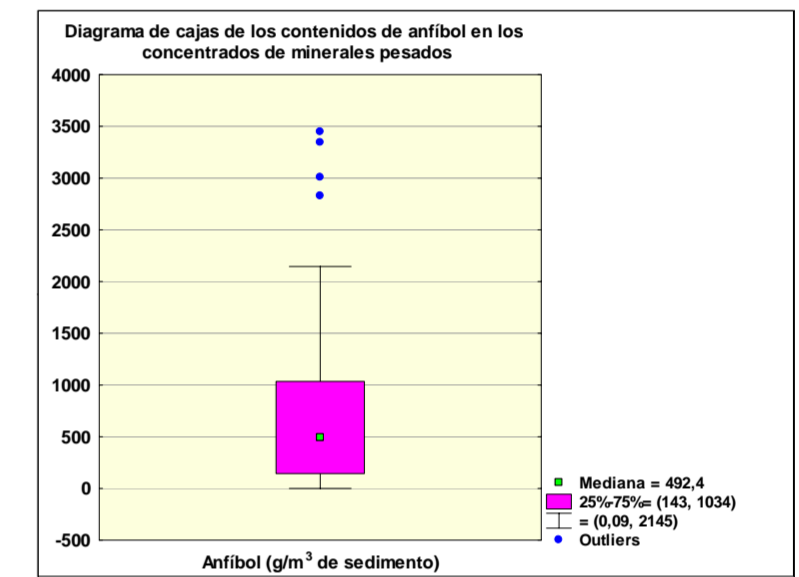
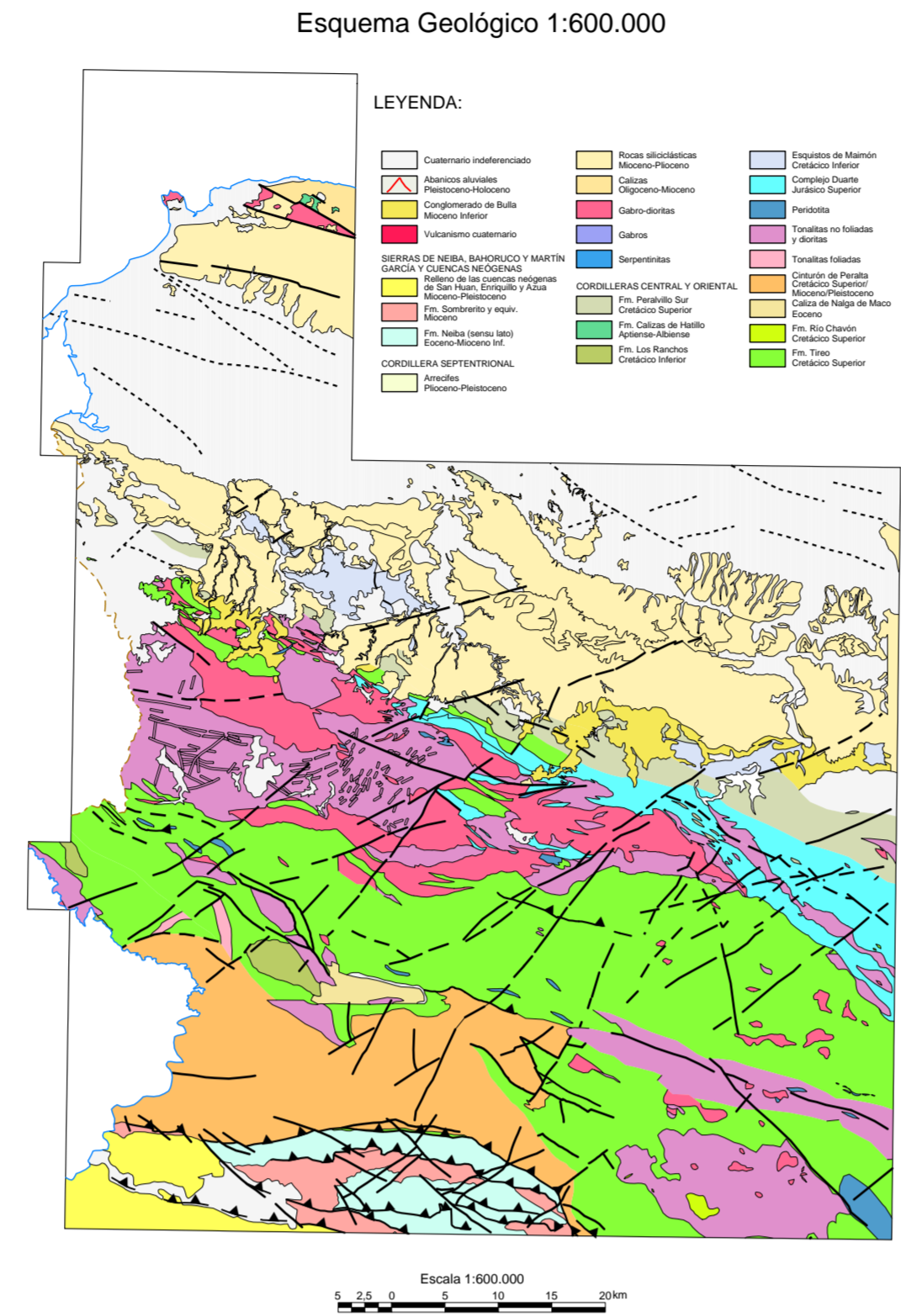
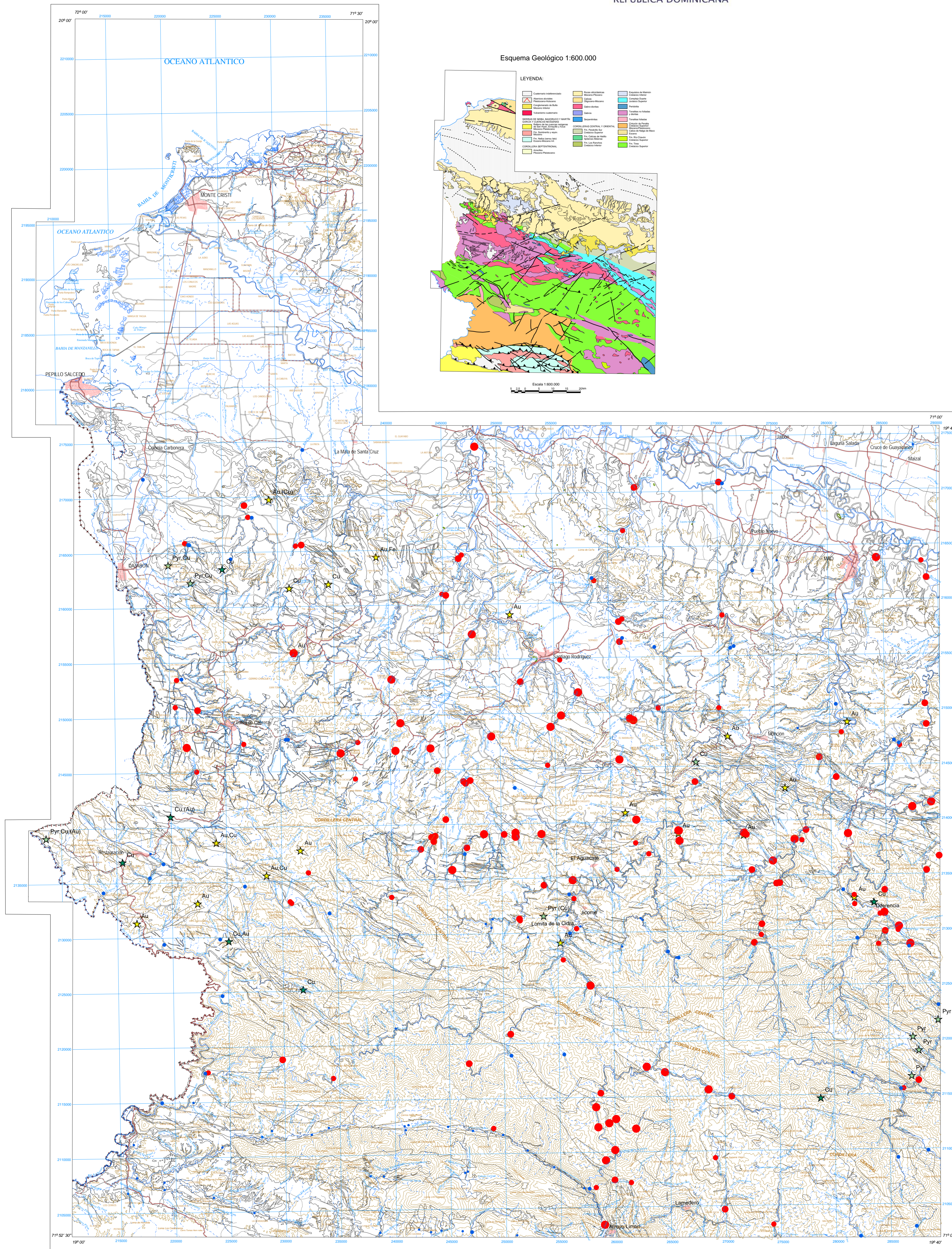


**CARTOGRAFÍA GEOQUÍMICA DE LA REPÚBLICA DOMINICANA**  
ESCALA 1:150.000



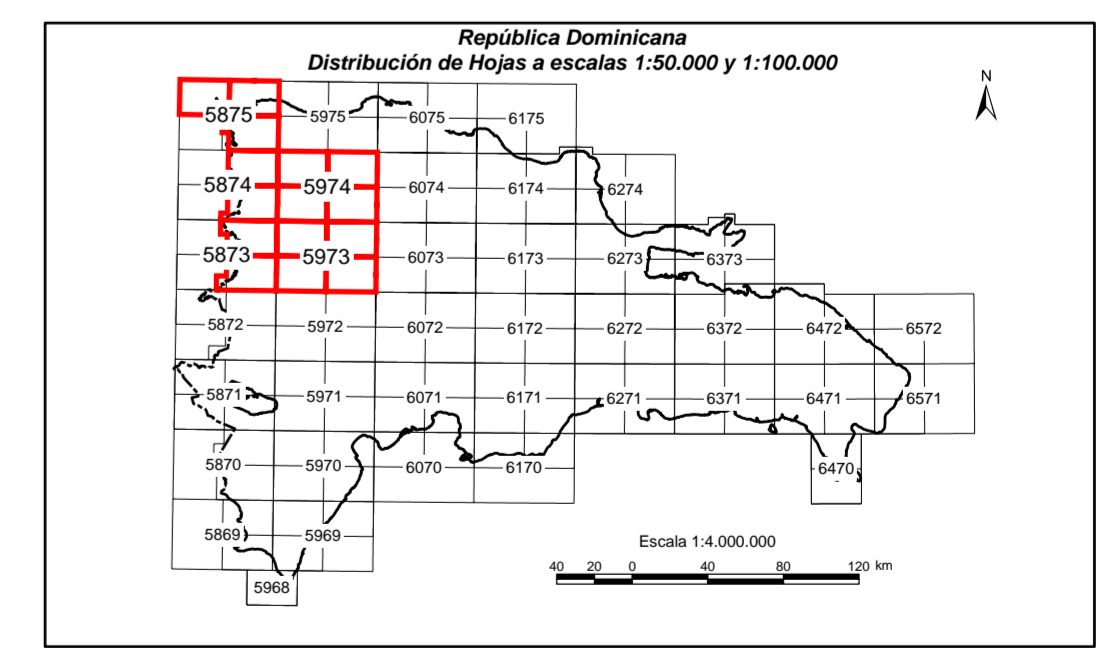
RESTAURACIÓN	5873
DAJABÓN	5874
MONTE CRISTI	5875
ARROYO LIMÓN	5973
MAO	5974



**ANFÍBOL**  
Contenido (g/m<sup>3</sup>)

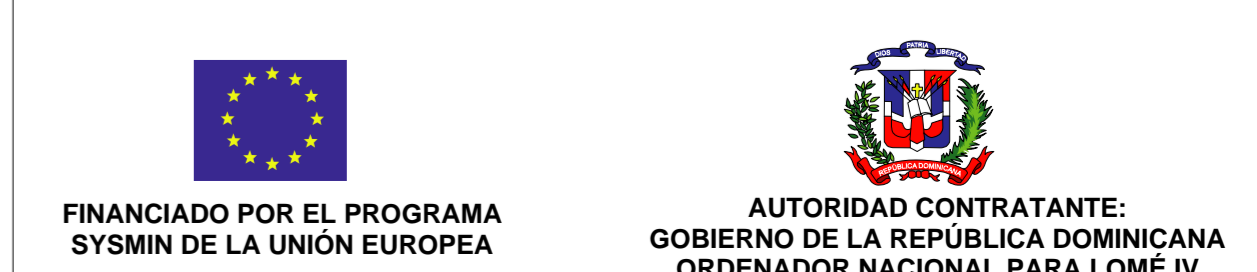
100%	●	1238,8 - 3449,0
80%	●	695,1 - 1238,7
60%	●	329,8 - 695,0
40%	●	74,3 - 329,7
20%	●	0,1 - 74,2

**CARTOGRAFÍA GEOTEMÁTICA EN LA REPÚBLICA DOMINICANA**  
**CARTOGRAFÍA Y EXPLORACIÓN GEOQUÍMICA**  
**PROYECTO K**



**ESTUDIO MINERALOMÉTRICO**  
**ANFÍBOL**

Mapa núm. 87



**SÍMBOLOS CONVENCIONALES**

- Núcleos de población
- Vías de comunicación
- Muestras de sedimentos
- Contactos litológicos
- Ríos y arroyos
- Curvas de nivel
- Indicadores de mineralización

Proyección y Cuadrícula U.T.M. - huso 19  
Equidistancia de las curvas de nivel 100 metros  
Adaptación y base: Mapa Topográfico 1:50.000

Hoja del Instituto Geográfico Universitario, actualizada en el año 1965-68  
Digitalizada por la Dirección Nacional de Inventario de Recursos Naturales  
DIRENA, de la Secretaría de Estado de Agricultura (SEA)