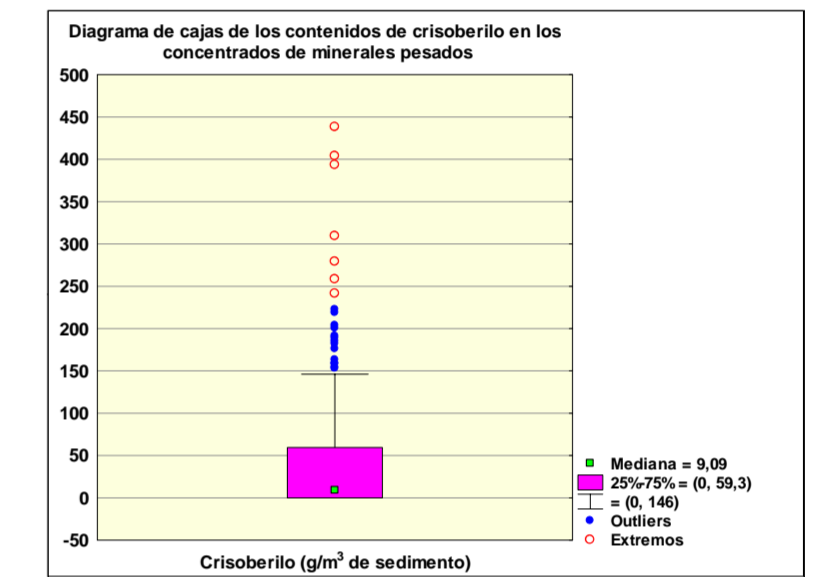
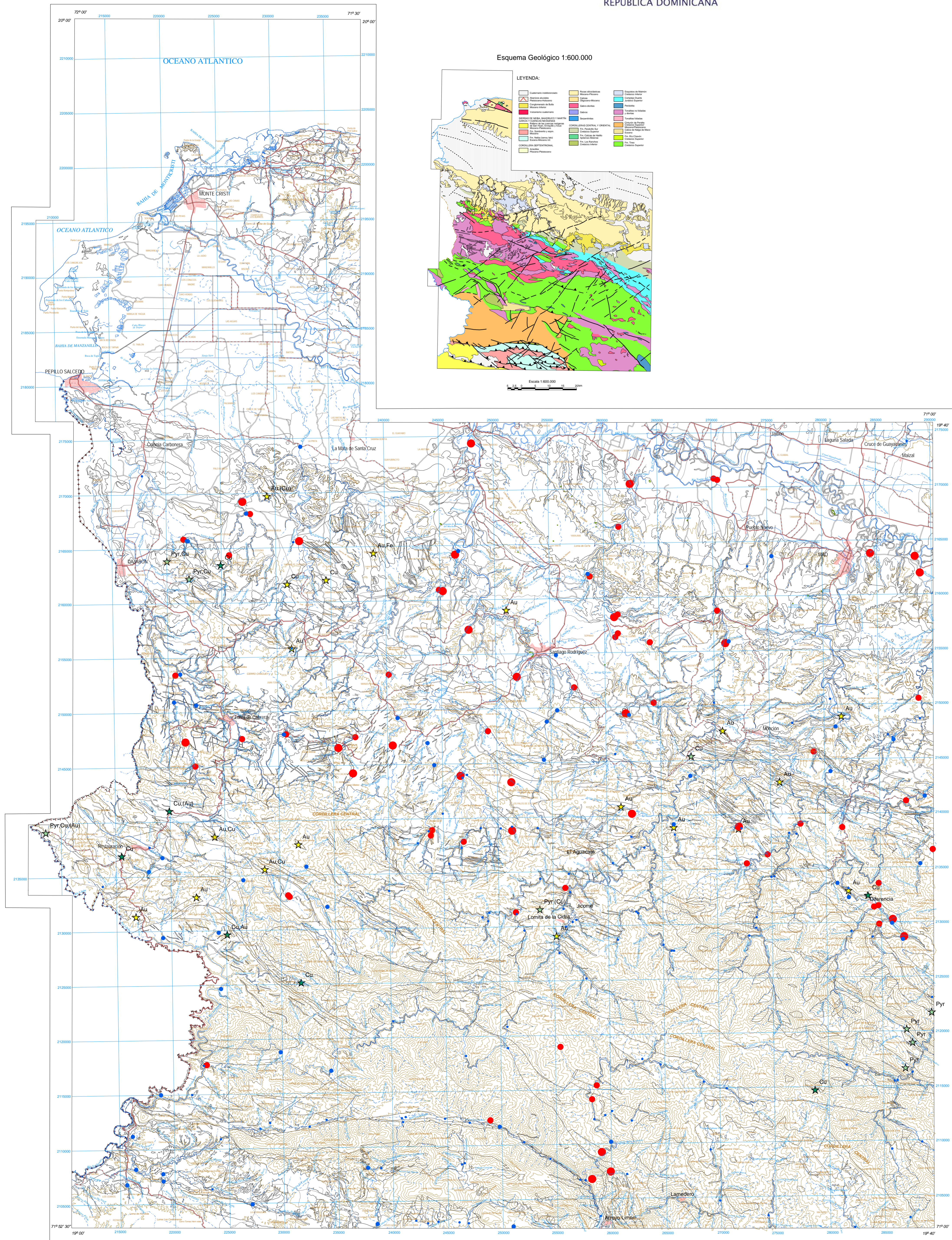


CARTOGRAFÍA GEOQUÍMICA DE LA REPÚBLICA DOMINICANA
ESCALA 1:150.000



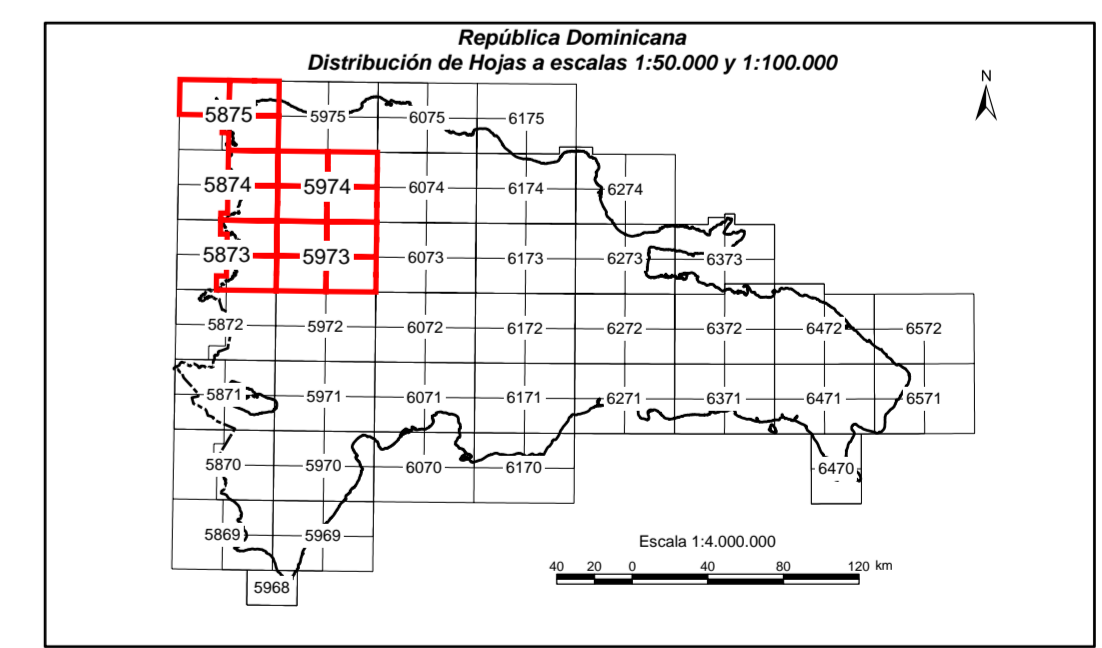
RESTAURACIÓN	5873
DAJABÓN	5874
MONTE CRISTI	5875
ARROYO LIMÓN	5973
MAO	5974



CRISOBERILO
 Contenido (g/m³)

100%	●	130,1 - 438,3
90%	●	45,1 - 130,0
70%	●	1,1 - 45,0
50%	●	0,0 - 1,0

CARTOGRAFÍA GEOTEMÁTICA EN LA REPÚBLICA DOMINICANA
CARTOGRAFÍA Y EXPLORACIÓN GEOQUÍMICA
PROYECTO K



ESTUDIO MINERALOMÉTRICO
CRISOBERILO

Mapa núm. 90



FINANCIADO POR EL PROGRAMA SYSMIN DE LA UNIÓN EUROPEA
 AUTORIDAD CONTRATANTE: GOBIERNO DE LA REPÚBLICA DOMINICANA
 ORDENADOR NACIONAL PARA LOMÉ IV

SÍMBOLOS CONVENCIONALES

- Núcleos de población
- Vías de comunicación
- Muestras de sedimentos
- Contactos litológicos
- Riis y arroyos
- Curvas de nivel
- Indicadores de mineralización

Proyección y Cuadrícula U.T.M. - huso 19
 Equidistancia de las curvas de nivel 100 metros
 Adaptación y base: Mapa Topográfico 1:50.000
 Hoja del Instituto Geográfico Universitario, actualizada en el año 1965-68
 Digitalizada por la Dirección Nacional de Inventario de Recursos Naturales
 DIRENA, de la Secretaría de Estado de Agricultura (SEA)