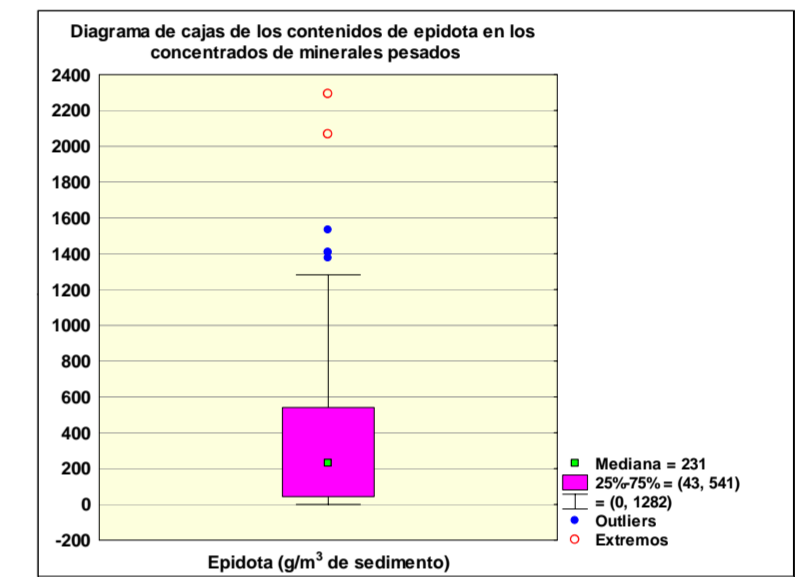
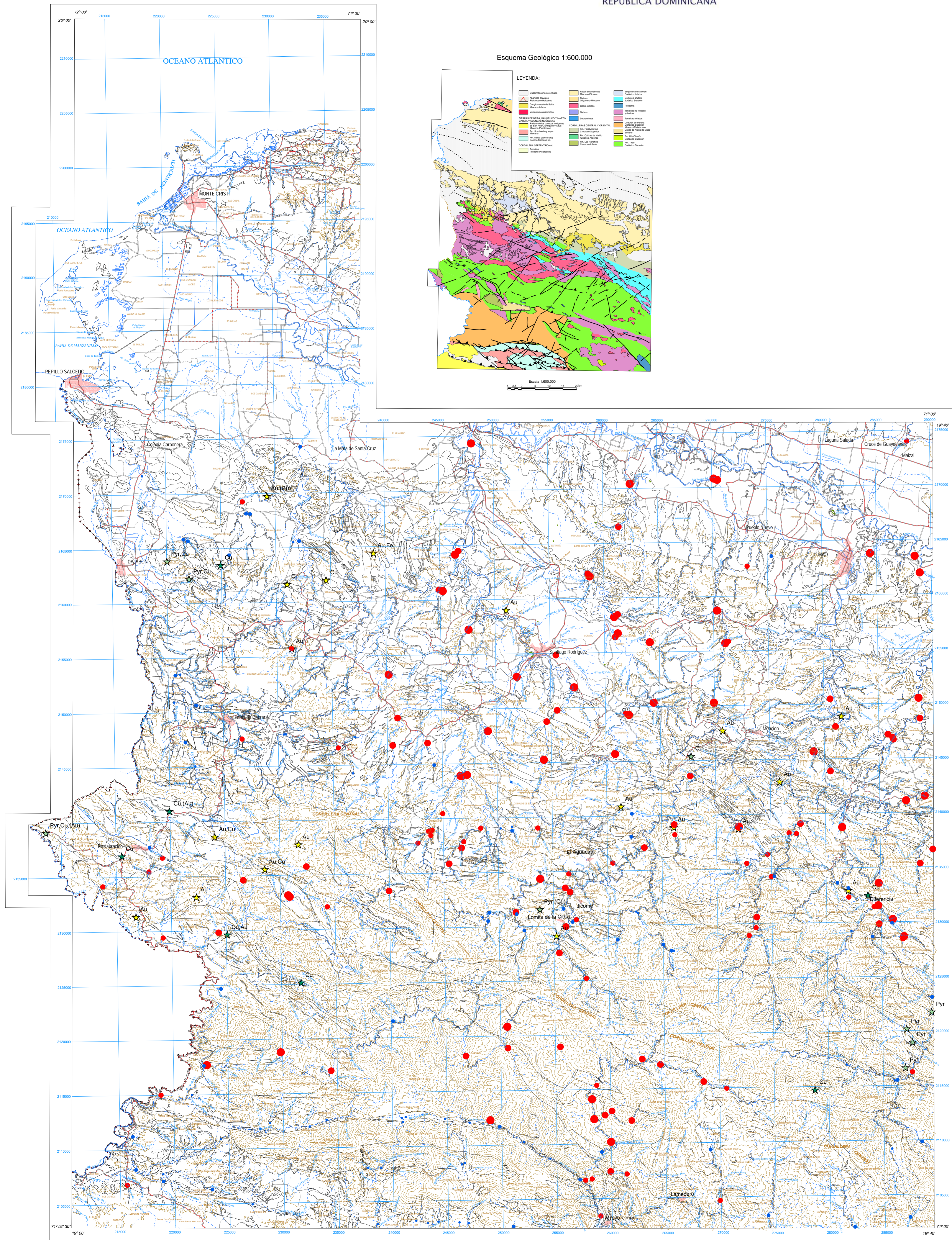


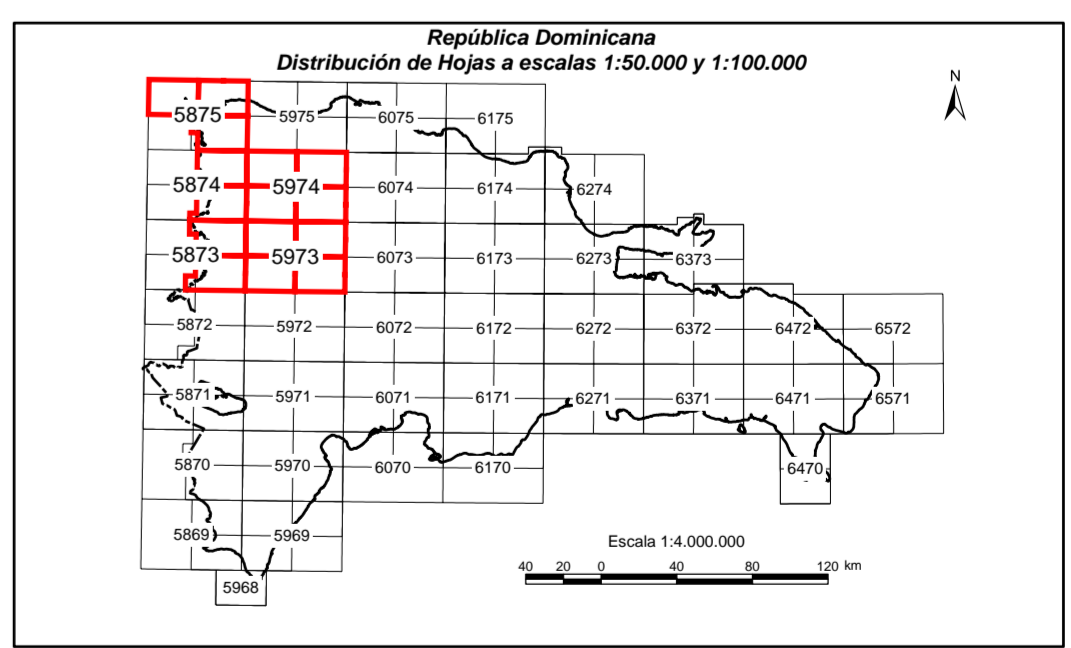
RESTAURACIÓN	5873
DAJABÓN	5874
MONTE CRISTI	5875
ARROYO LIMÓN	5973
MAO	5974



EPIDOTA
 Contenido (g/m³)

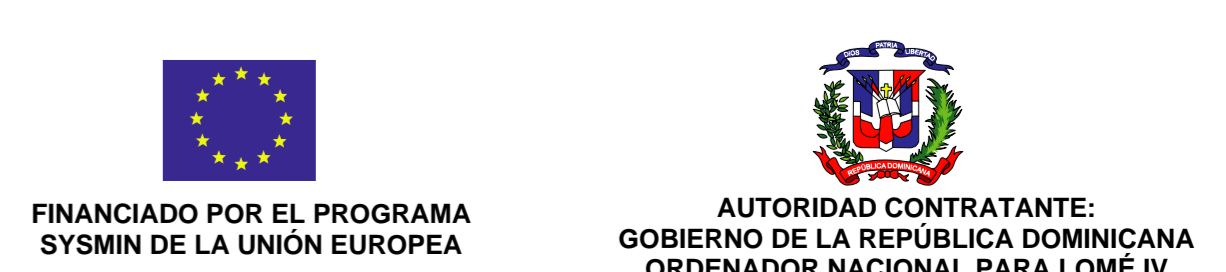
100%	588,2 - 2293,0
80%	337,0 - 588,1
60%	124,9 - 336,9
40%	30,3 - 124,8
20%	0,0 - 30,2

CARTOGRAFÍA GEOTEMÁTICA EN LA REPÚBLICA DOMINICANA
CARTOGRAFÍA Y EXPLORACIÓN GEOQUÍMICA
PROYECTO K



ESTUDIO MINERALOMÉTRICO
EPIDOTA

Mapa núm. 93



SÍMBOLOS CONVENCIONALES

- Núcleos de población
- Vías de comunicación
- Muestras de sedimentos
- Contactos litológicos
- Ríos y arroyos
- Curvas de nivel
- Indicadores de mineralización

ESCALA 1:150.000

Proyección y Cuadrícula U.T.M. - huso 19
 Equidistancia de las curvas de nivel 100 metros
 Adaptación y base: Mapa Topográfico 1:50.000

Hoja del Instituto Geográfico Universitario, actualizada en el año 1965-68
 Digitalizada por la Dirección Nacional de Inventario de Recursos Naturales
 DIRENA, de la Secretaría de Estado de Agricultura (SEA)