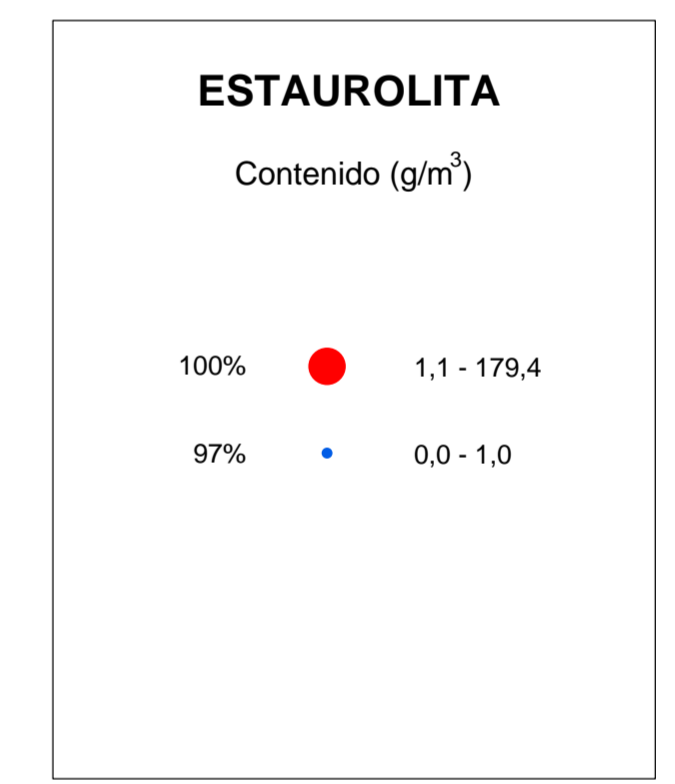
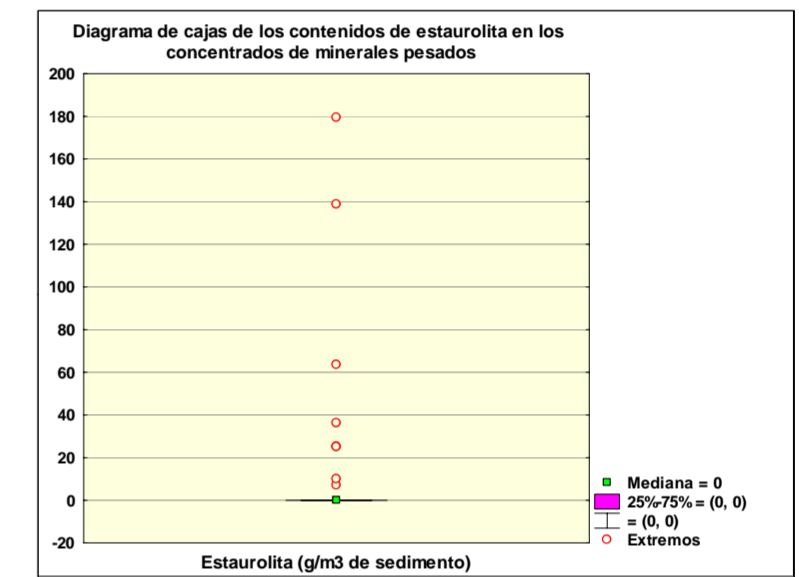
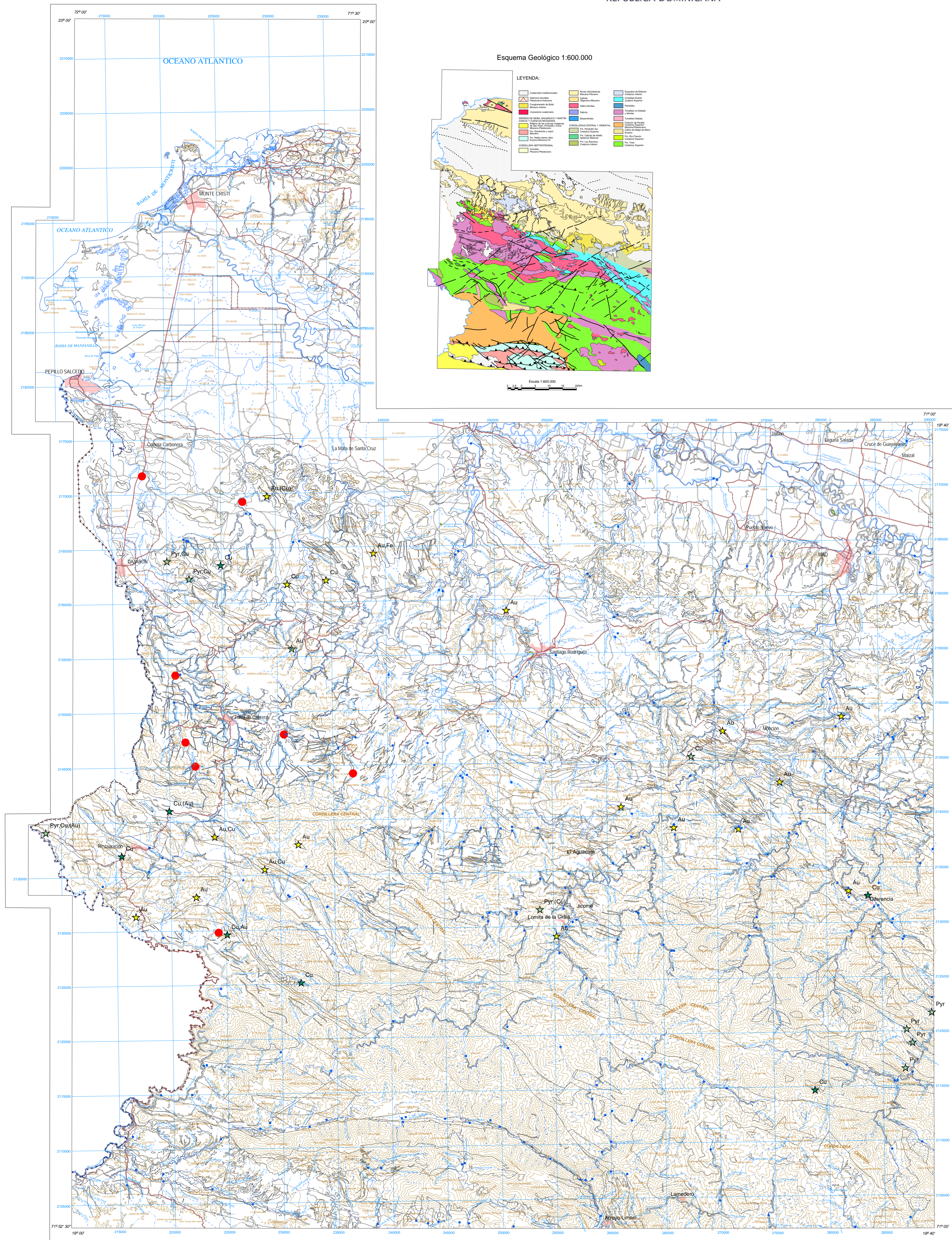


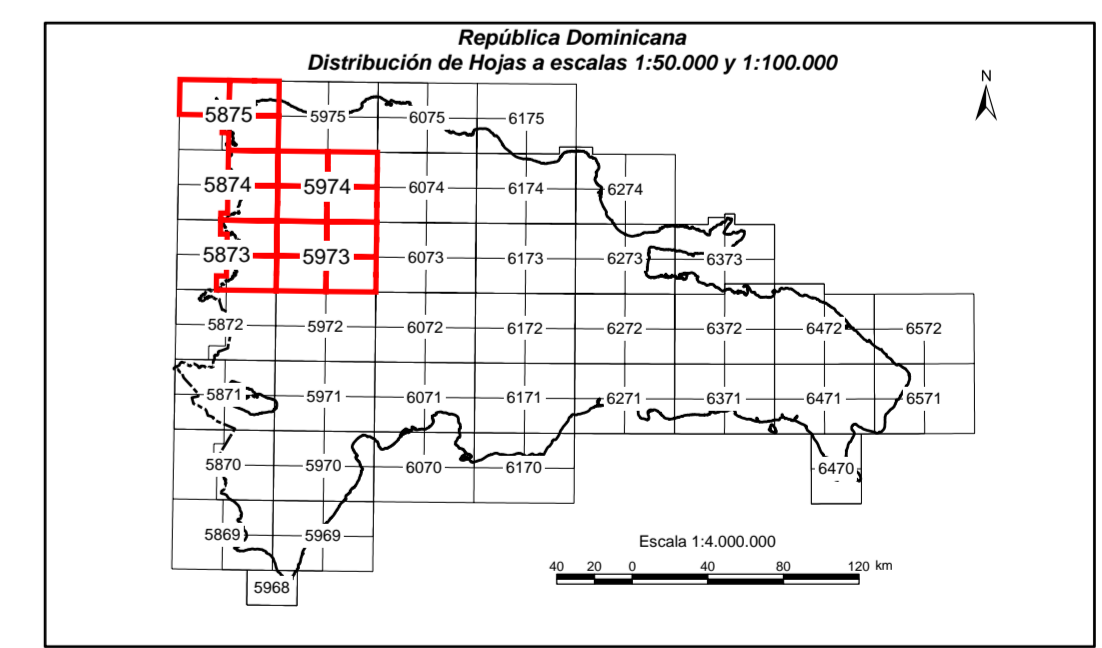
CARTOGRAFÍA GEOQUÍMICA DE LA REPÚBLICA DOMINICANA
ESCALA 1:150.000



RESTAURACIÓN	5873
DAJABÓN	5874
MONTE CRISTI	5875
ARROYO LIMÓN	5973
MAO	5974



CARTOGRAFÍA GEOTEMÁTICA EN LA REPÚBLICA DOMINICANA
CARTOGRAFÍA Y EXPLORACIÓN GEOQUÍMICA
PROYECTO K



ESTUDIO MINERALOMÉTRICO
ESTAUROLITA

Mapa núm. 95

FINANCIADO POR EL PROGRAMA SYSMIN DE LA UNIÓN EUROPEA

AUTORIDAD CONTRATANTE: GOBIERNO DE LA REPÚBLICA DOMINICANA
 ORDENADOR NACIONAL PARA LOMÉ IV

SÍMBOLOS CONVENCIONALES

- Núcleos de población
- Vías de comunicación
- Muestras de sedimentos
- Contactos litológicos
- Ríos y arroyos
- Curvas de nivel
- Indicadores de mineralización

Proyección y Cuadrícula U.T.M. - huso 19
 Equidistancia de las curvas de nivel 100 metros
 Adaptación y base: Mapa Topográfico 1:50.000

Hoja del Instituto Geográfico Universitario, actualizada en el año 1965-68
 Digitalizada por la Dirección Nacional de Inventario de Recursos Naturales
 DIRENA, de la Secretaría de Estado de Agricultura (SEA)