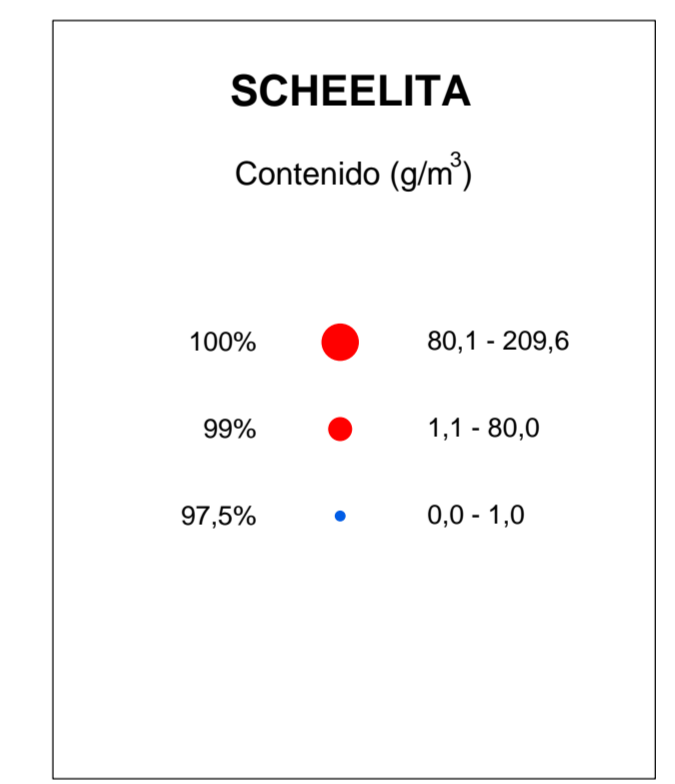
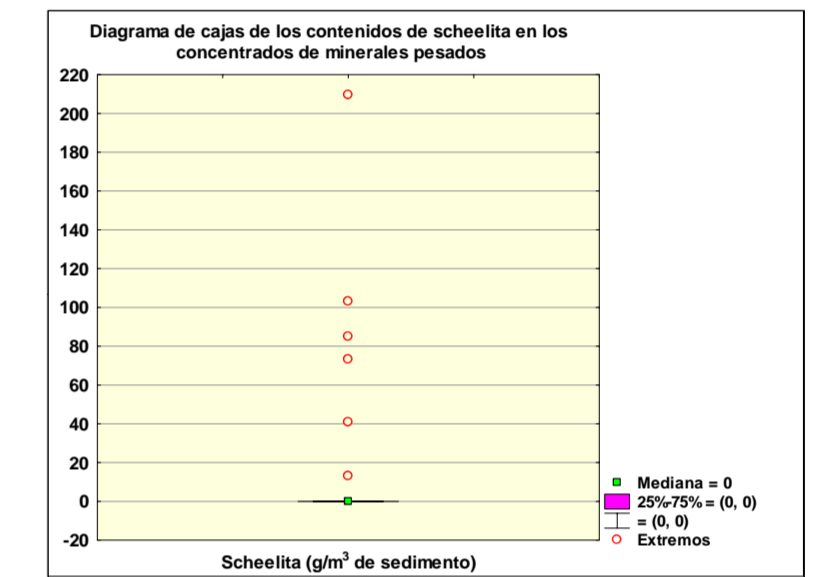
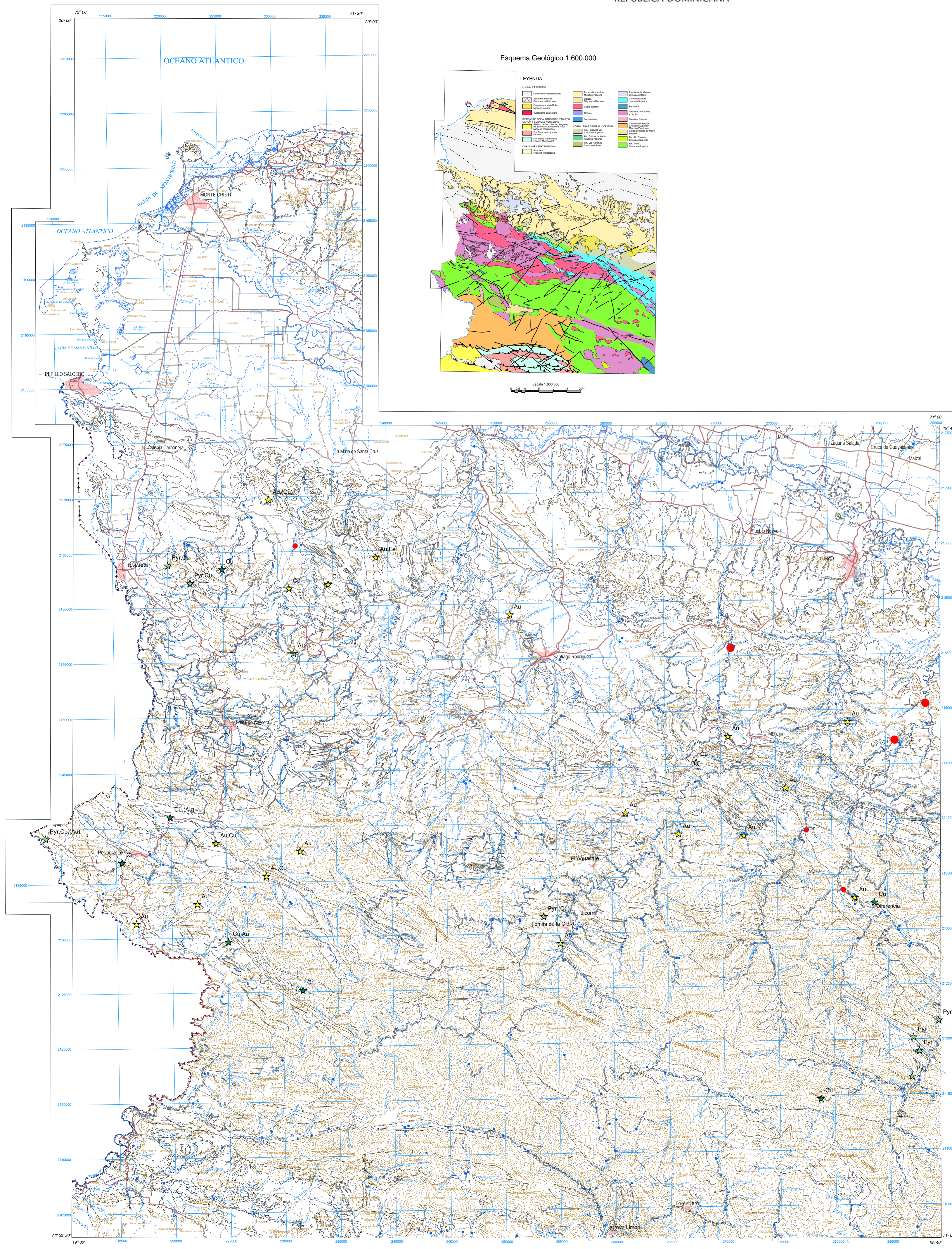


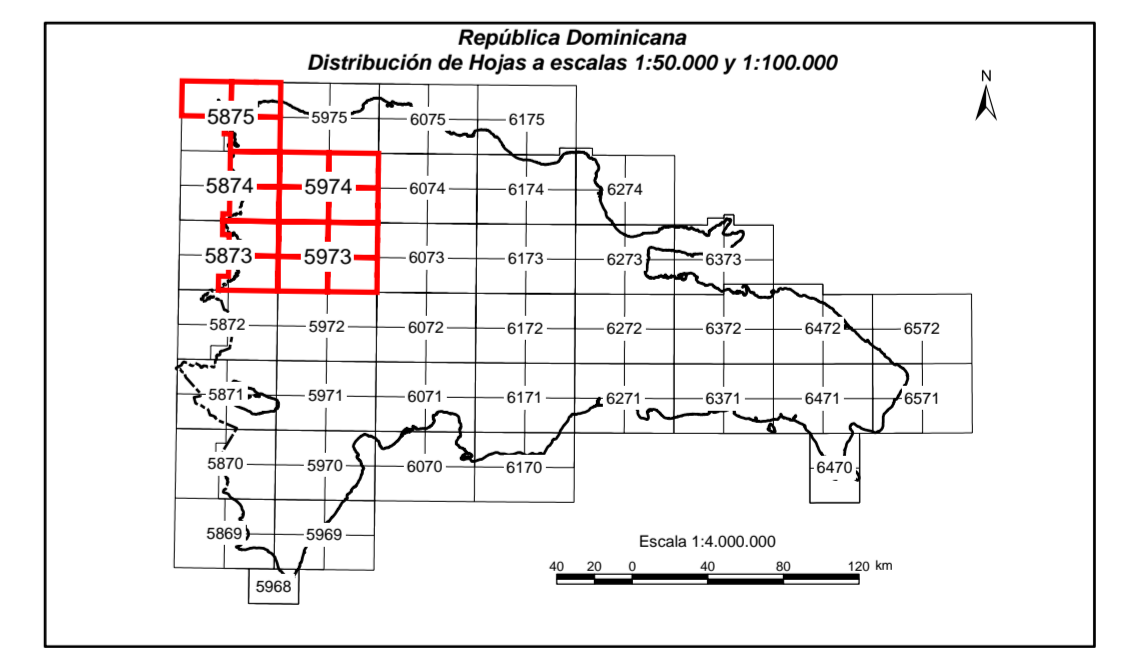
CARTOGRAFÍA GEOQUÍMICA DE LA REPÚBLICA DOMINICANA
ESCALA 1:150.000



RESTAURACIÓN	5873
DAJABÓN	5874
MONTE CRISTI	5875
ARROYO LIMÓN	5973
MAO	5974

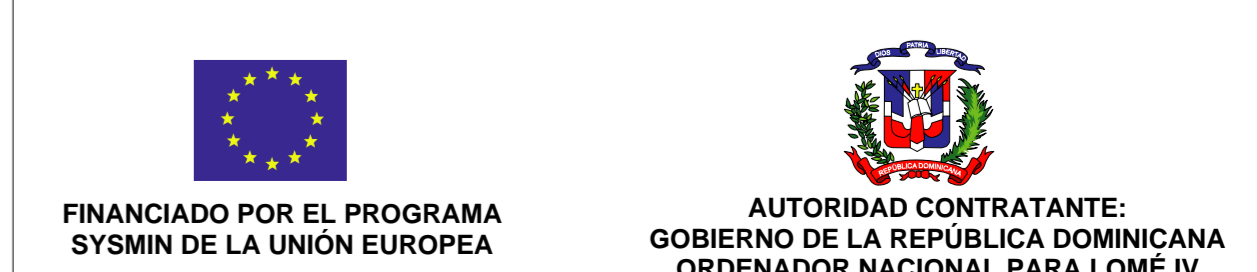


CARTOGRAFÍA GEOTEMÁTICA EN LA REPÚBLICA DOMINICANA
CARTOGRAFÍA Y EXPLORACIÓN GEOQUÍMICA
PROYECTO K



ESTUDIO MINERALOMÉTRICO
SCHEELITA

Mapa núm. 106



SÍMBOLOS CONVENCIONALES

- Núcleos de población
- Vías de comunicación
- Muestras de sedimentos
- Contactos litológicos
- Ríos y arroyos
- Curvas de nivel
- Indicador de mineralización

Proyección y Cuadrícula U.T.M. - huso 19
 Equidistancia de las curvas de nivel 100 metros
 Adaptación y base: Mapa Topográfico 1:50.000

Hoja del Instituto Geográfico Universitario, actualizada en el año 1965-68
 Digitalizada por la Dirección Nacional de Inventario de Recursos Naturales
 DIRENA, de la Secretaría de Estado de Agricultura (SEA)