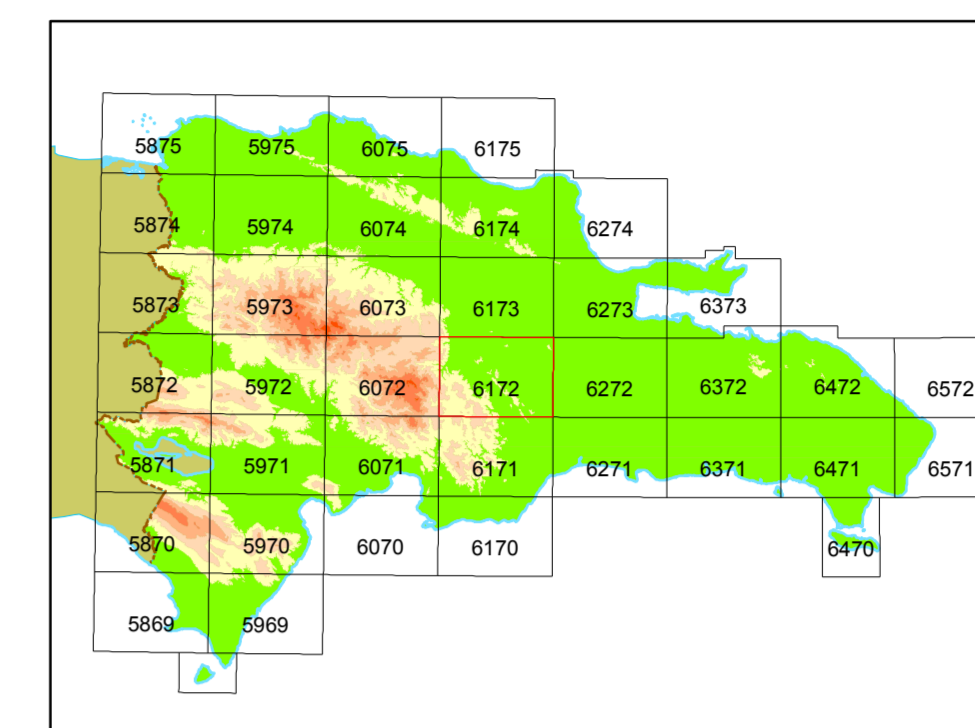
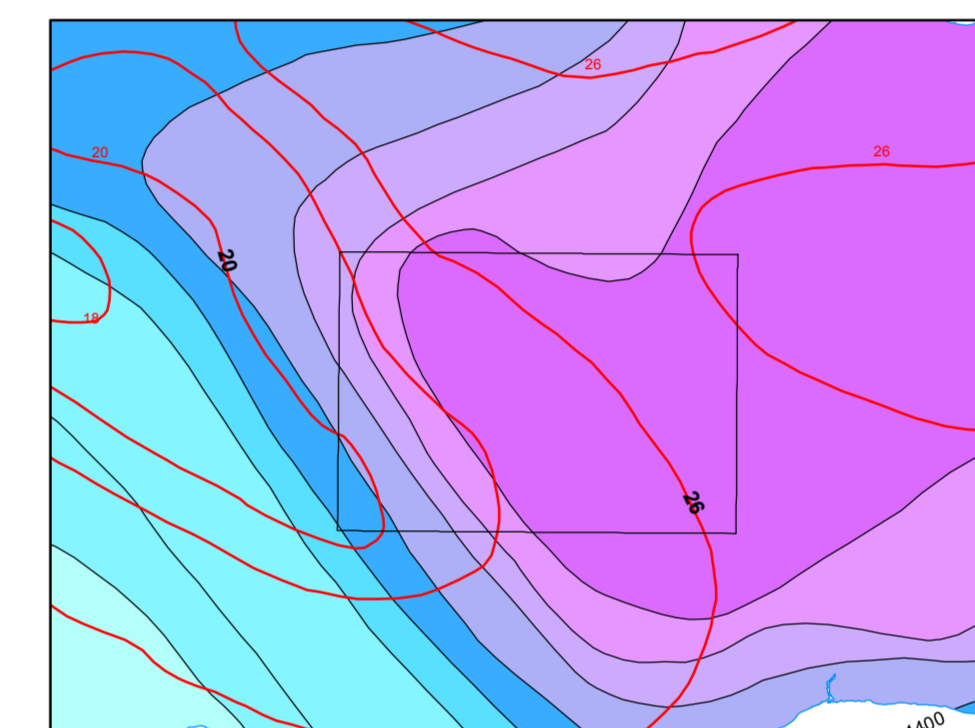


SITUACIÓN GEOGRÁFICA



Escala 1:3.500.000

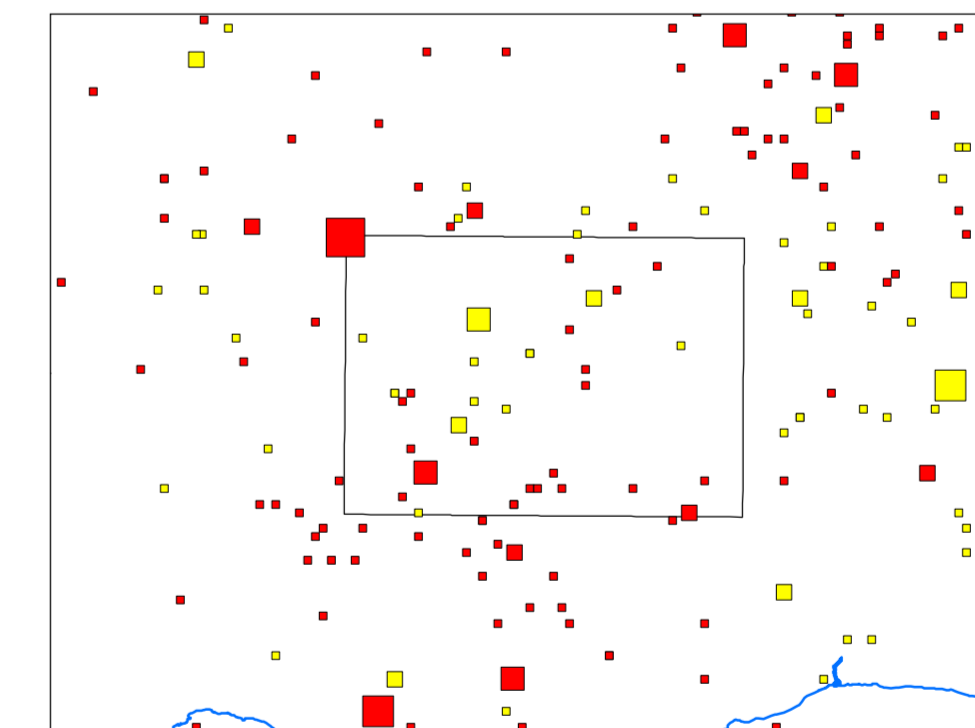
ESQUEMA CLIMÁTICO



Escala 1:1.000.000

— 20 — Isotherma media anual (en °C)
— 1800 — Isoyeta media anual (en mm)

ESQUEMA SISMOTECTÓNICO



Escala 1:1.000.000

□ Magnitud 8
□ Magnitud 7
□ Magnitud 6
□ Magnitud 5
□ Magnitud 4
□ Magnitud 3
■ Profundidad de foco < 60 km
■ Profundidad de foco > 60 km

LEYENDA DE PROCESOS ACTIVOS

- ACTIVIDAD ANTRÓPICA**
 - Canteras, explotación a cielo abierto
 - Superficie fuertemente remodelada por el hombre
 - Talambues, salinas
- ACTIVIDAD ASOCIADA A LITOLOGÍAS ESPECÍFICAS**
 - Depresión por dilatación y/o subsistencia
- NUNDACIÓN Y SEDIMENTACIÓN**
 - Área inundable
- FLUVIAL Y DE ESCORRENTÍA SUPERFICIAL**
 - Llanura de inundación
 - Cauce o meandro abandonado
 - Cono de deposición
- EROSIÓN**
 - FLUVIAL Y DE ESCORRENTÍA SUPERFICIAL
 - Incidión lineal
 - Atrayada en reguetos
- MOVIMIENTOS DE LADERA**
 - Oculación
 - Deslizamiento rotacional sencillo
- ACTIVIDAD NEOTECTÓNICA**
 - Falla
 - Falla supuesta
 - Contorno de zona afectada por un proceso de carácter deposicional
- ACTIVIDAD SÍSMICA**
 - Epicentro, magnitud mayor de 5,5
 - Epicentro, magnitud entre 5,0 y 5,5
 - Epicentro, magnitud entre 4 y 5
 - Profundidad de foco menor de 20 Km
 - Profundidad de foco entre 20 y 60 Km
 - Profundidad de foco mayor de 60 Km



Escala 1:100.000

Proyección y Cuadrícula U.T.M. - huso 19
Equidistancia de las curvas de nivel: 100 metros
Adaptación y base: Mapa Topográfico 1:50.000
Bases topográficas proporcionadas por la Secretaría de Estado de Medioambiente

Realizado por el Consorcio IGME-BRGM-INYPSA (2007-2010)
Autor: Joan Escuer (INYPSA)
Director del Proyecto: Eusebio Lopera Caballero (IGME)
Supervisión Técnica: UTG-SYSMIN (TYPSA)



FINANCIADO POR EL PROGRAMA SYSMIN II DE LA UNIÓN EUROPEA
AUTORIDAD CONTRATANTE: GOBIERNO DE LA REPÚBLICA DOMINICANA
ORDENADOR NACIONAL PARA LOS FONDOS EUROPEOS DE DESARROLLO