



SERVICIO GEOLÓGICO NACIONAL
REPÚBLICA DOMINICANA

SERVICIO GEOLÓGICO NACIONAL -SGN-

MAPA DE PROCESOS ACTIVOS DE LA REPÚBLICA DOMINICANA
ESCALA 1:100.000

JIMANÍ

5871

LEYENDA DE PROCESOS ACTIVOS

ACTIVIDAD ASOCIADA A LITOLOGÍAS ESPECÍFICAS

- Depresión por disolución
- Áreas con depresiones por disolución en representación cartográfica individualizada
- Lapiaz

INUNDACIÓN Y SEDIMENTACIÓN

- Área inundable

LACUSTRE Y ENDORREICO

- Laguna
- Laguna estacional
- Área pantanosa
- Área endorreica
- Área afectada por encharcamientos efímeros
- Playa
- Delta

FLUJIAL Y DE ESCORRENTÍA SUPERFICIAL

- Fondo de valle
- Fondo de cañada torrencial
- Manto de arroyada
- Coro de dirección, abanico aluvial

EÓLICO

- Manto eólico y dunas

EROSIÓN

- Área sometida a intensa erosión

FLUJIAL Y DE ESCORRENTÍA SUPERFICIAL

- Pérdida de drenaje
- Inclusión lineal
- Cárcavas
- Área acarreada

MOVIMIENTOS DE LADERA

- Deslizamiento
- Cuadriz de despegue
- Cedón

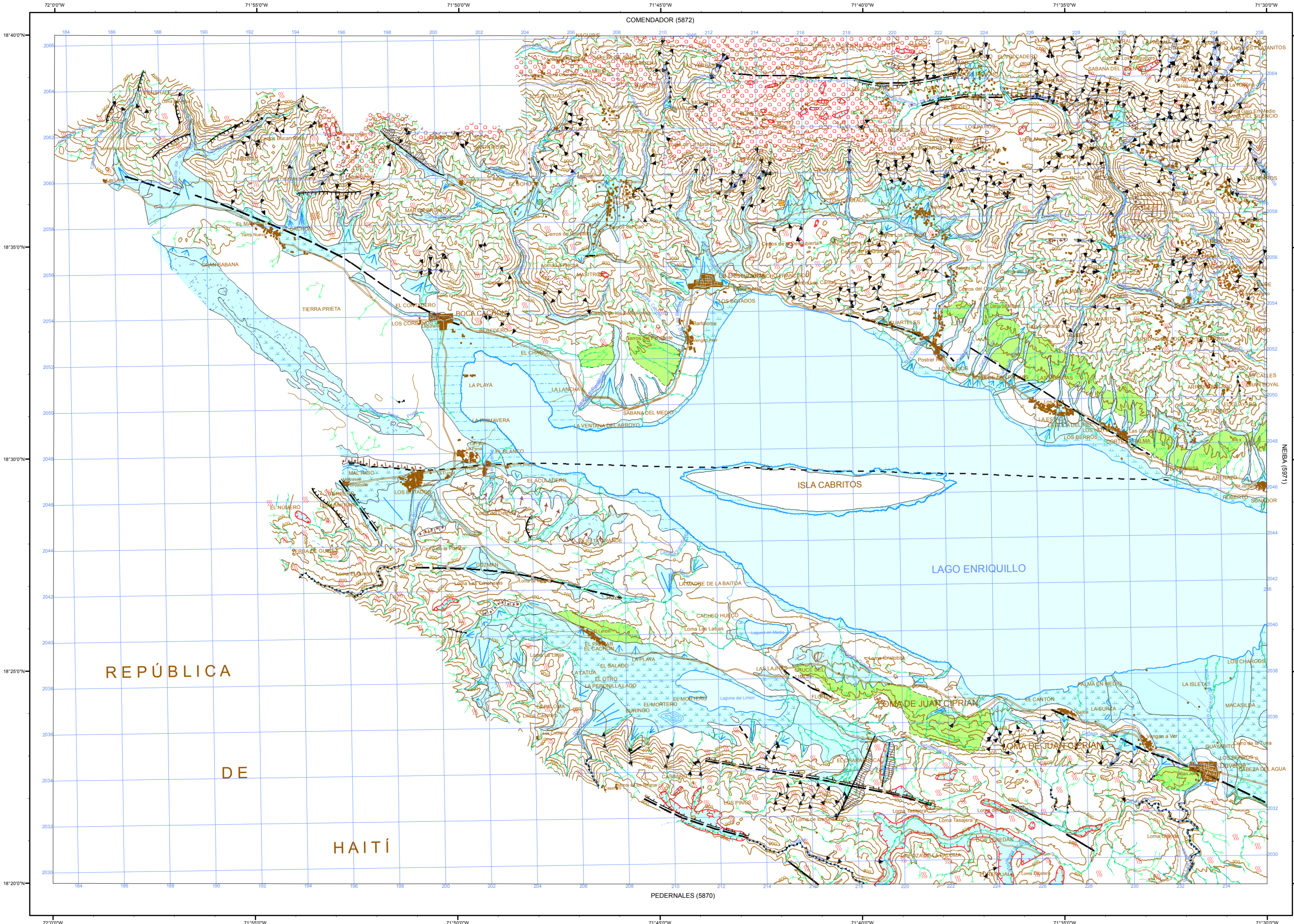
ACTIVIDAD NEOTECTÓNICA

- Falla
- Falla supuesta
- Falla normal con indicación de labio hundido
- Falla en dirección
- Escarpe de falla
- Escarpe de falla degradado
- Facetas triangulares de escarpe de falla
- Pendiente anómala por exceso
- Encajamiento o inclusión anómala de la red de drenaje

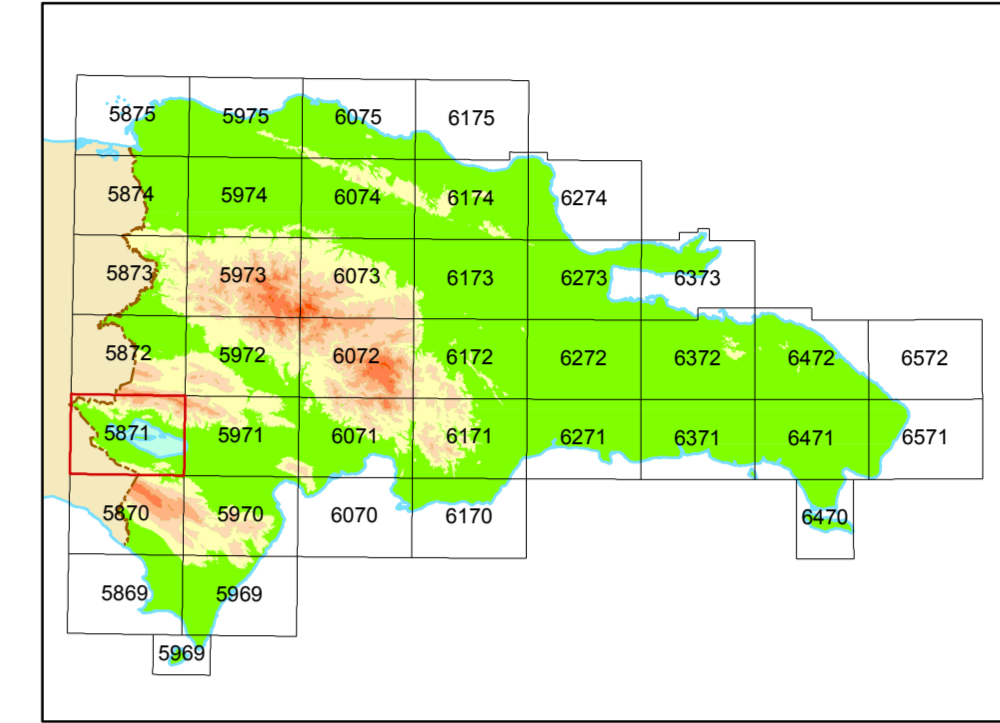
ACTIVIDAD SÍSMICA

- Epicentro. Magnitud indeterminada
- Profundidad de foco entre 20 y 60 km
- Profundidad de foco mayor de 60 km

- Contorno de zona afectada por un proceso de carácter deposicional
- Contorno de zona afectada por un proceso de carácter denudacional
- Contorno de una litología a la que se asocian determinados procesos

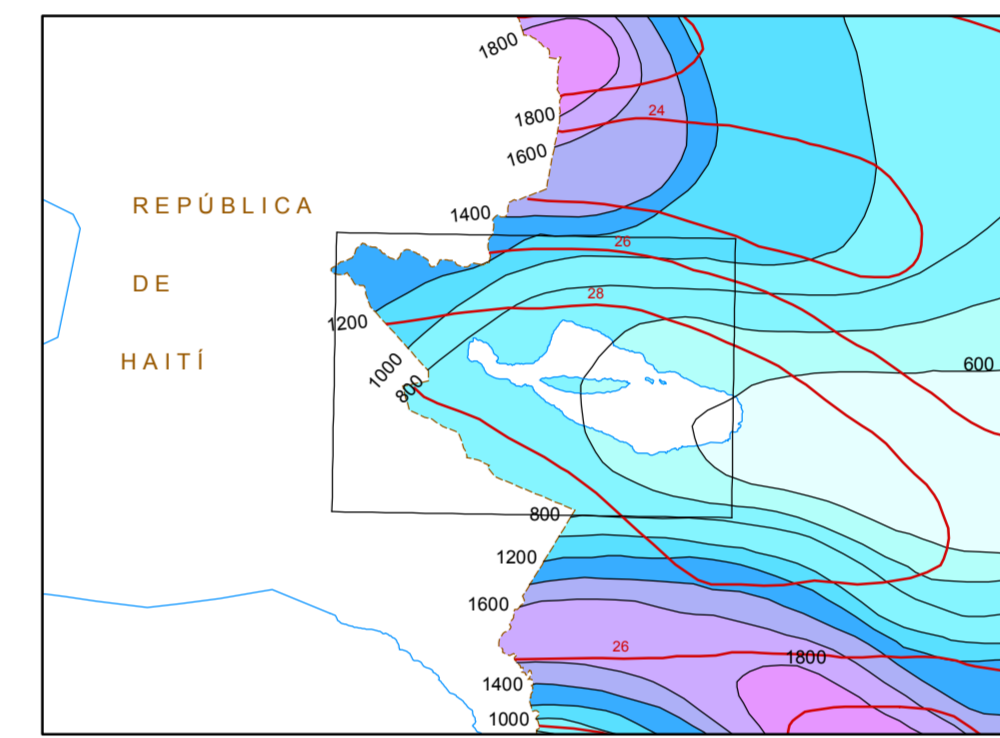


SITUACIÓN GEOGRÁFICA



Escala 1:3.500.000

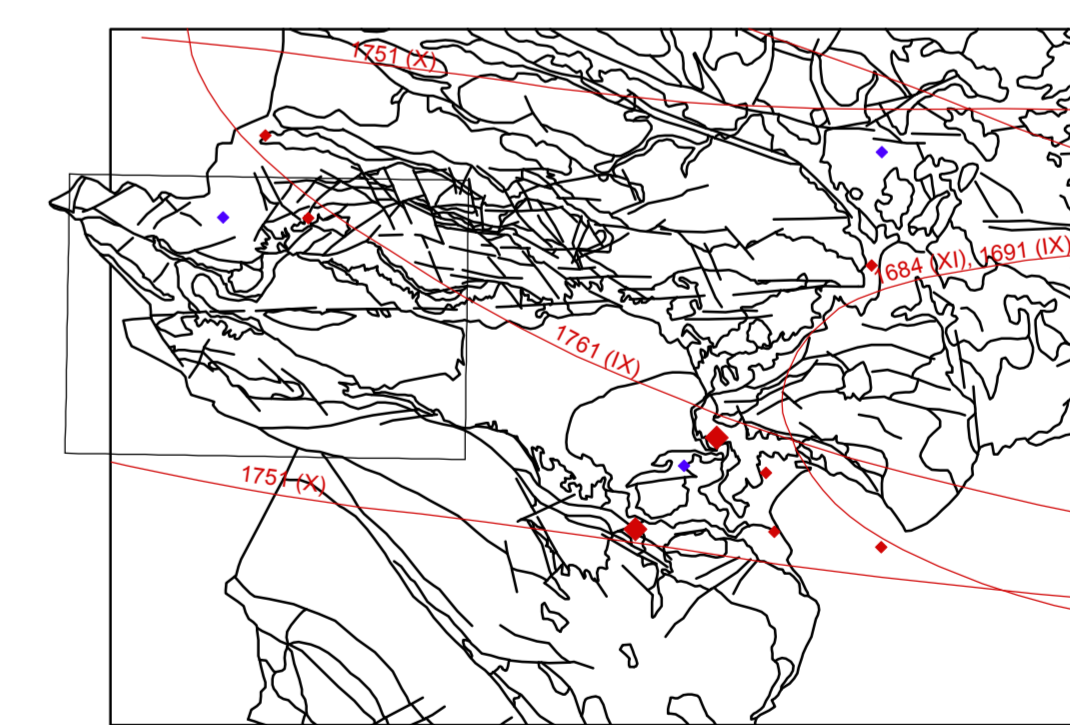
ESQUEMA CLIMÁTICO



Escala 1:1.000.000

- 26 Isoterma media anual (en °C)
- 1800 Isoyeta media anual (en mm)

ESQUEMA SISMOTECTÓNICO



Escala 1:1.000.000

- Isosistas con indicación de año e intensidad
- Hipocentros someros < 20 km
- Hipocentros entre 20 y 60 km



FINANCIADO POR EL PROGRAMA SYSMIN DE LA UNIÓN EUROPEA
AUTORIDAD CONTRATANTE: GOBIERNO DE LA REPÚBLICA DOMINICANA
ORDENADOR NACIONAL PARA LOS FONDOS EUROPEOS DE DESARROLLO

Escala 1:100.000

Proyección y Cuadrícula U.T.M. - huso 19
Equidistancia de las curvas de nivel 100 metros
Adaptación y base: Mapa Topográfico 1:50.000
Bases topográficas proporcionadas por la Secretaría de Estado de Medioambiente

Realizado por el Consorcio IGME-BRGM-INYPSA (2002-2004)
Autor: Juan Escuer (INYPSA)
Director del Proyecto: Eusebio Lopera Caballero (IGME)
Supervisión Técnica: LTG-SYSMIN (AURENSA)