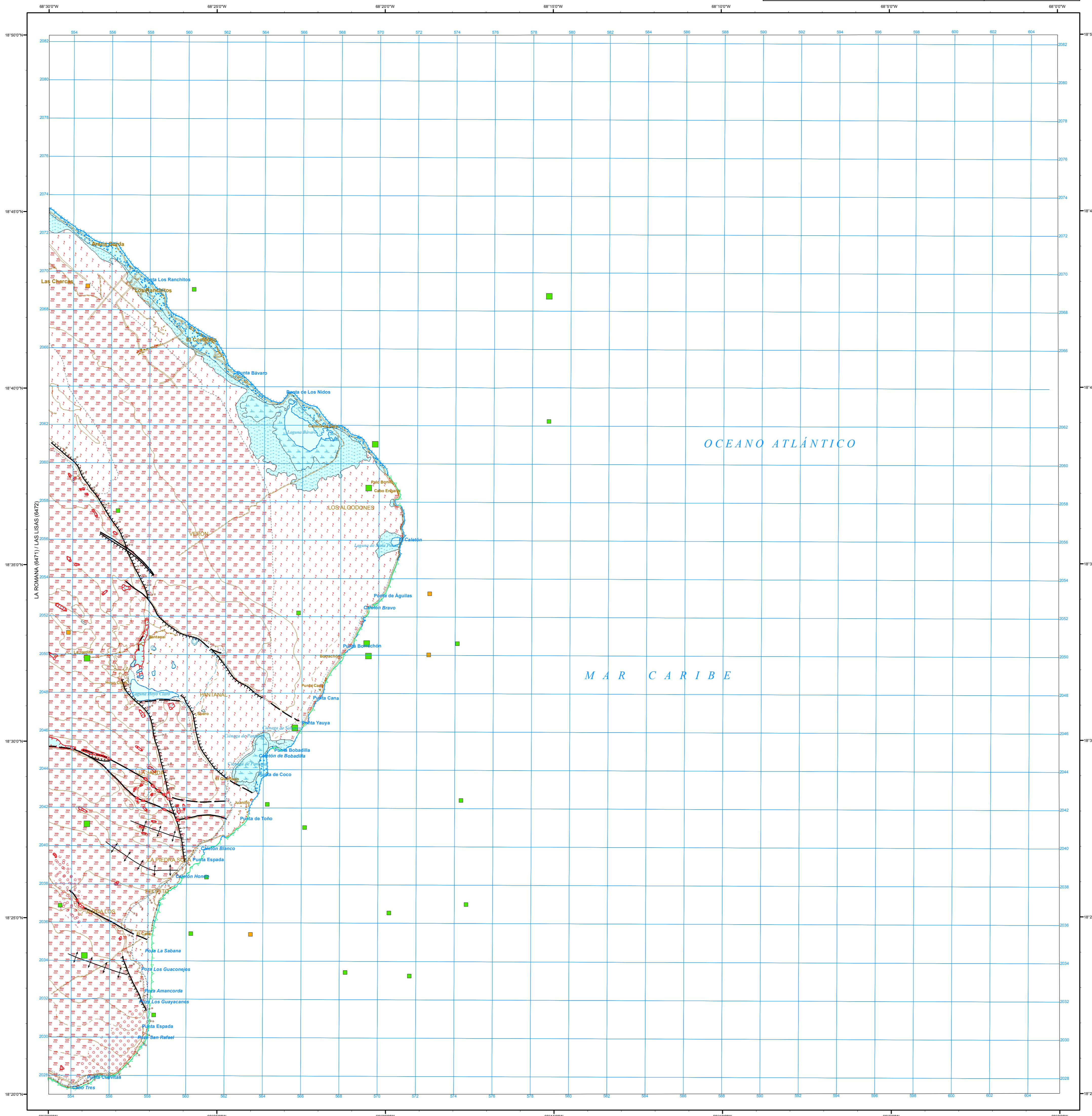
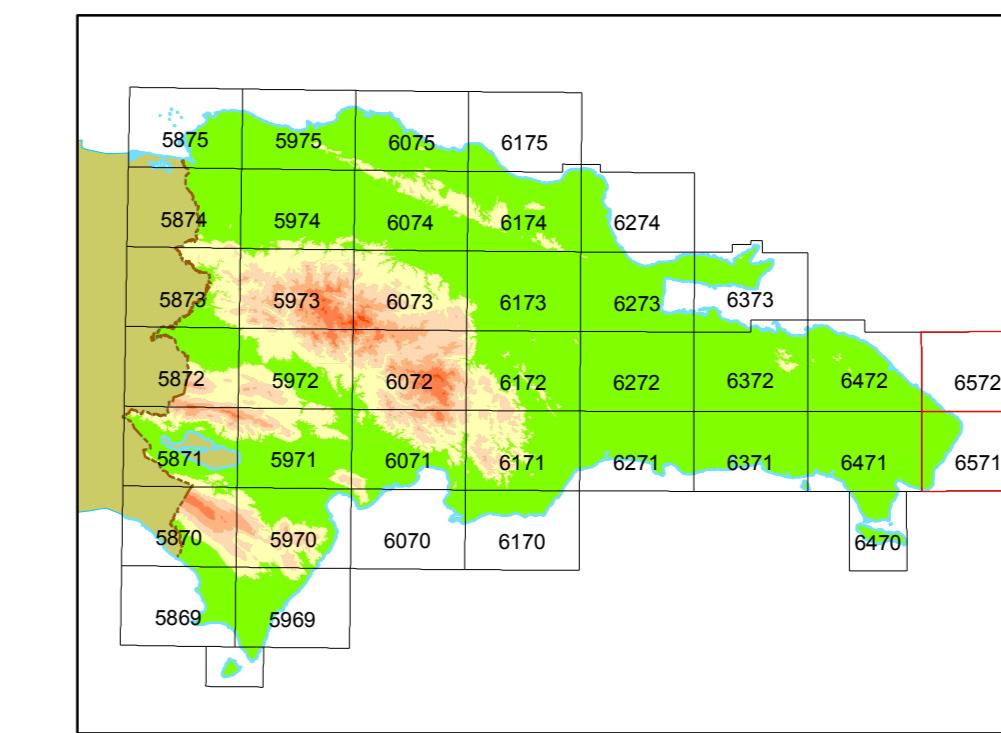


LEYENDA DE PROCESOS ACTIVOS

- | | |
|--|--|
| <p>ACTIVIDAD ASOCIADA LITOLOGÍAS ESPECÍFICAS</p> <ul style="list-style-type: none"> Depresión por deslizo Área con depresiones por deslizo en representación individualizada Lapaar oleario Lapaar oleario <p>INUNDACIÓN Y SEDIMENTACIÓN</p> <ul style="list-style-type: none"> Área inundada <p>LACUSTRE Y ENDORREICO</p> <ul style="list-style-type: none"> Lago, laguna o charca permanente Lago, laguna o charca intermitente Área endorreica enclosada permanentemente Área sensible a embalsamientos efímeros Límite de cuenca sedimentaria <p>MARINO LITORAL</p> <ul style="list-style-type: none"> Plataforma bajo (triangular) Playa de arena Corrión litoral Líneas de crecimiento del corrión litoral Límite de área especialmente sensible a los huracanes | <p>EROSIÓN</p> <ul style="list-style-type: none"> Acantilado <p>MOVIMIENTOS DE LADERA</p> <ul style="list-style-type: none"> Desprendimiento y caída <p>ACTIVIDAD NEOTECTÓNICA</p> <ul style="list-style-type: none"> Falla Falla sujeta Escarpa de falla Anclonal <p>ACTIVIDAD SÍSMICA</p> <ul style="list-style-type: none"> Epicentro, magnitud entre 4 y 5 Epicentro, magnitud entre 3 y 4 Profundidad de foco entre 20 y 60 Km Profundidad de foco mayor de 60 Km <p>CONTORNOS DE PROCESOS</p> <ul style="list-style-type: none"> Contorno de zona afectada por un proceso de carácter deposicional Contorno de una litología a la que se le asocian determinados procesos |
|--|--|

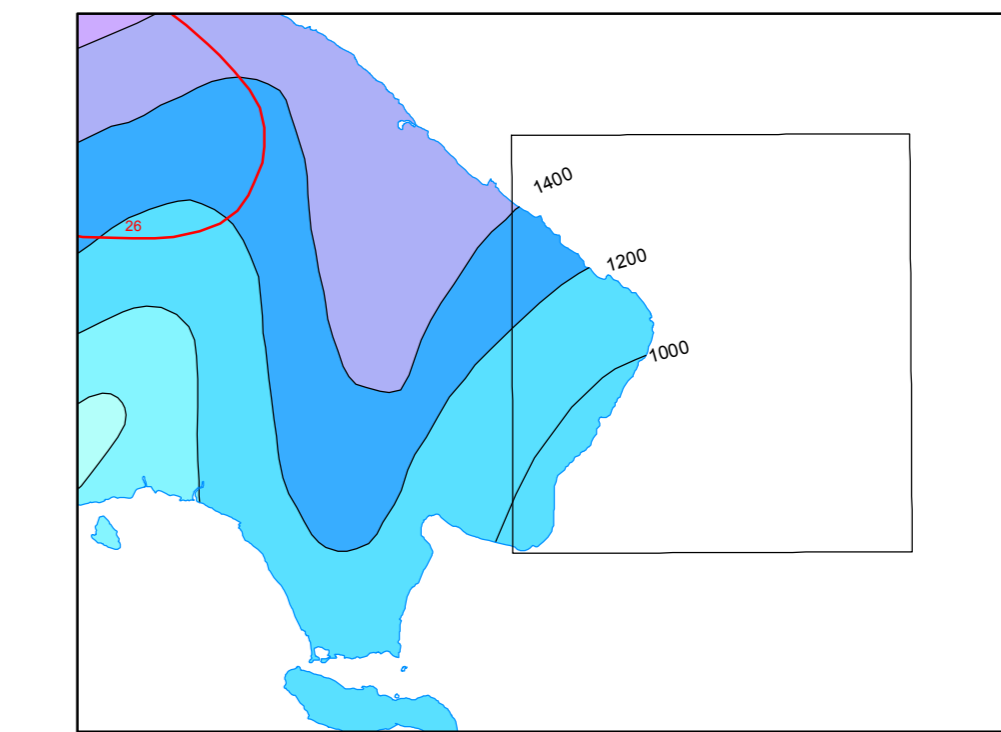


SITUACIÓN GEOGRÁFICA



Escala 1:3.500.000

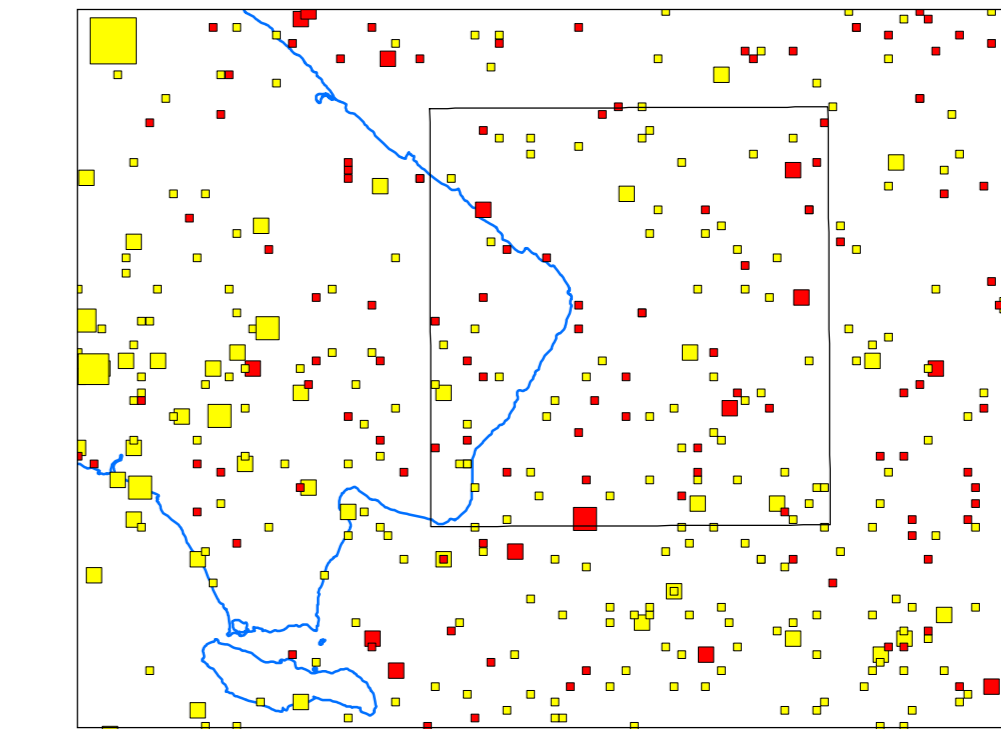
ESQUEMA CLIMÁTICO



Escala 1:1.000.000

— 26 — Isotherma media anual (en °C)
— 1800 — Isoyeta media anual (en mm)

ESQUEMA SISMOTECTÓNICO



Escala 1:1.000.000

□ Magsitud 8
□ Magsitud 7
□ Magsitud 6
□ Magsitud 5
□ Magsitud 4
□ Magsitud 3

■ Profundidad de foco < 60 km
■ Profundidad de foco > 60 km