



SERVICIO GEOLÓGICO NACIONAL
REPÚBLICA DOMINICANA

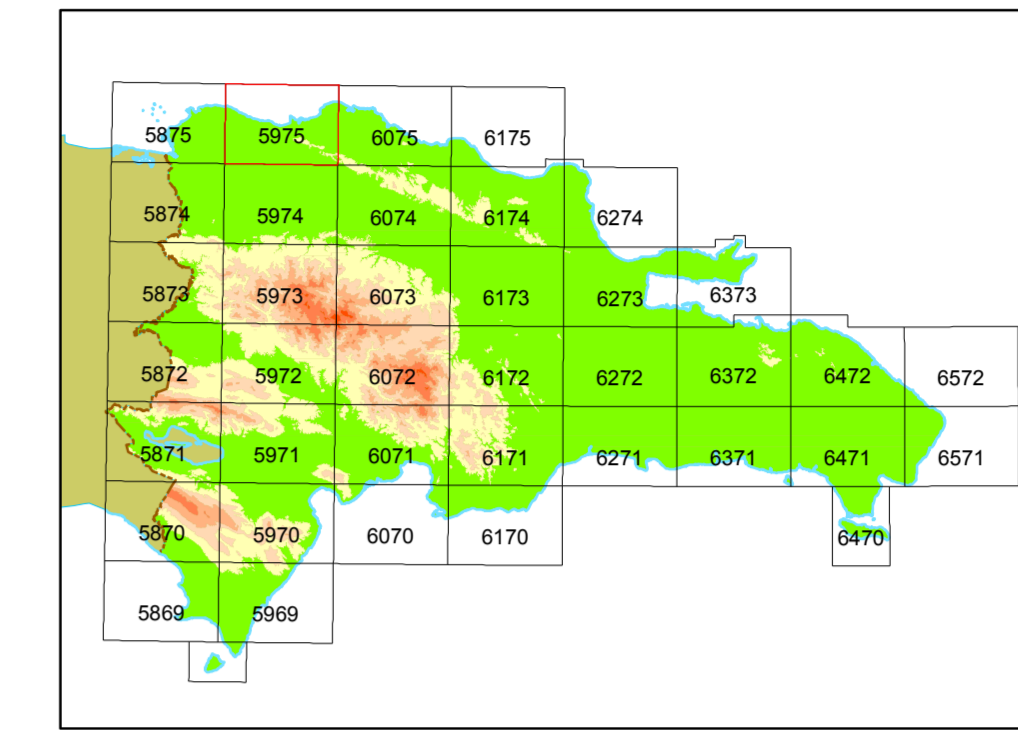
SERVICIO GEOLÓGICO NACIONAL -SGN-

MAPA DE PROCESOS ACTIVOS DE LA REPÚBLICA DOMINICANA
ESCALA 1:100.000

LA ISABELA

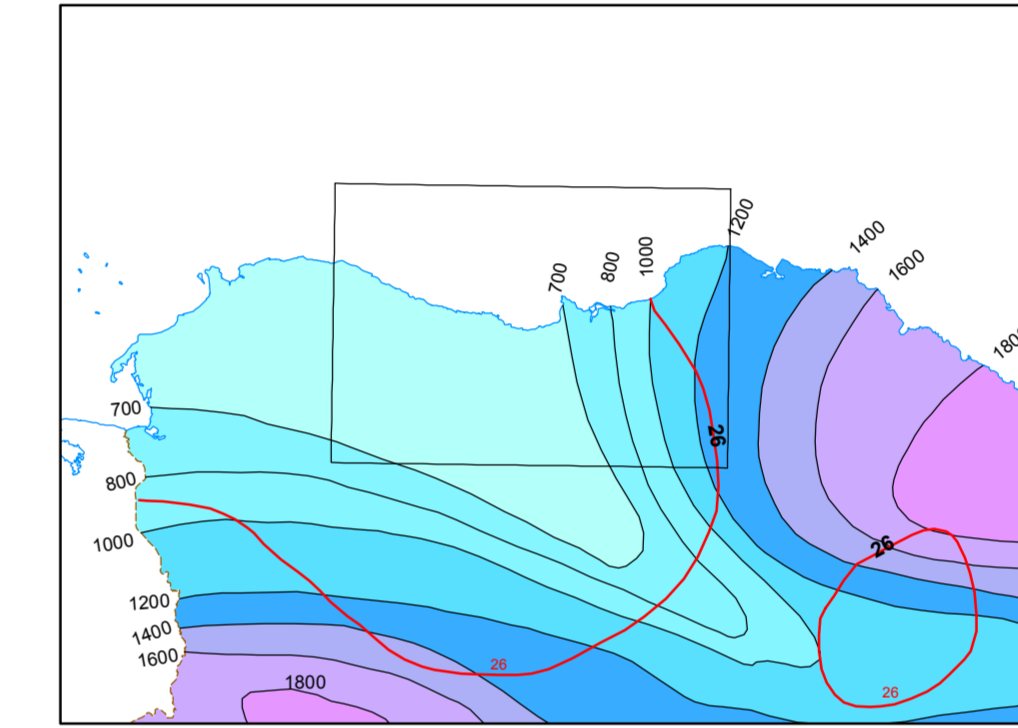
5975

SITUACIÓN GEOGRÁFICA



Escala 1:3.500.000

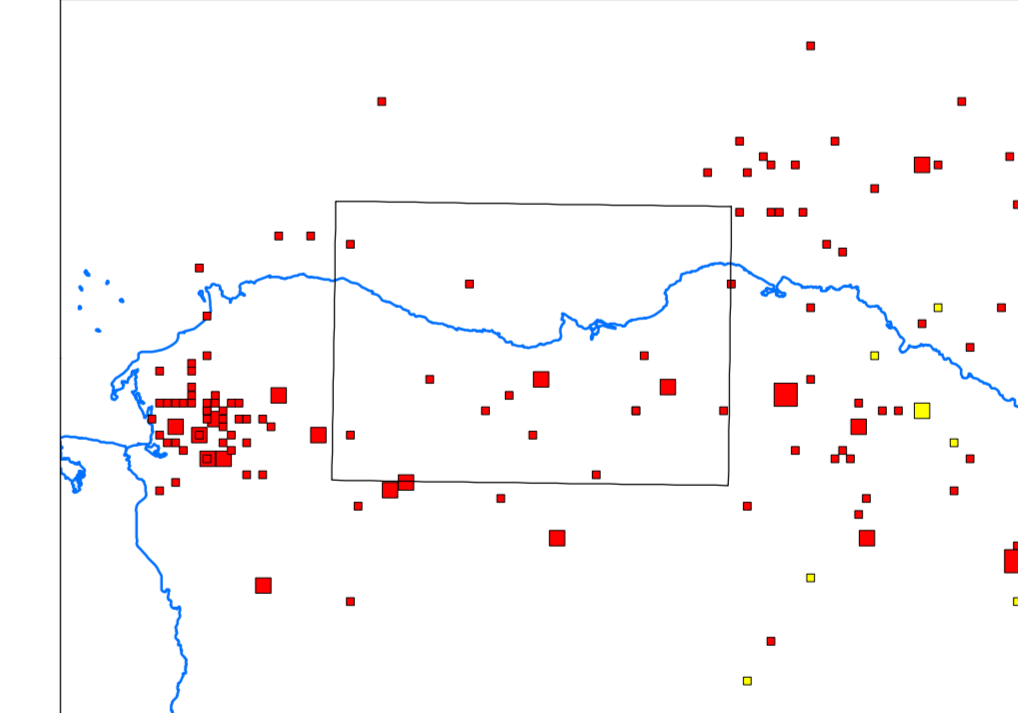
ESQUEMA CLIMÁTICO



Escala 1:1.000.000

— 25 — Isotherma media anual (en °C)
— 1800 — Isoyeta media anual (en mm)

ESQUEMA SISMOTECTÓNICO

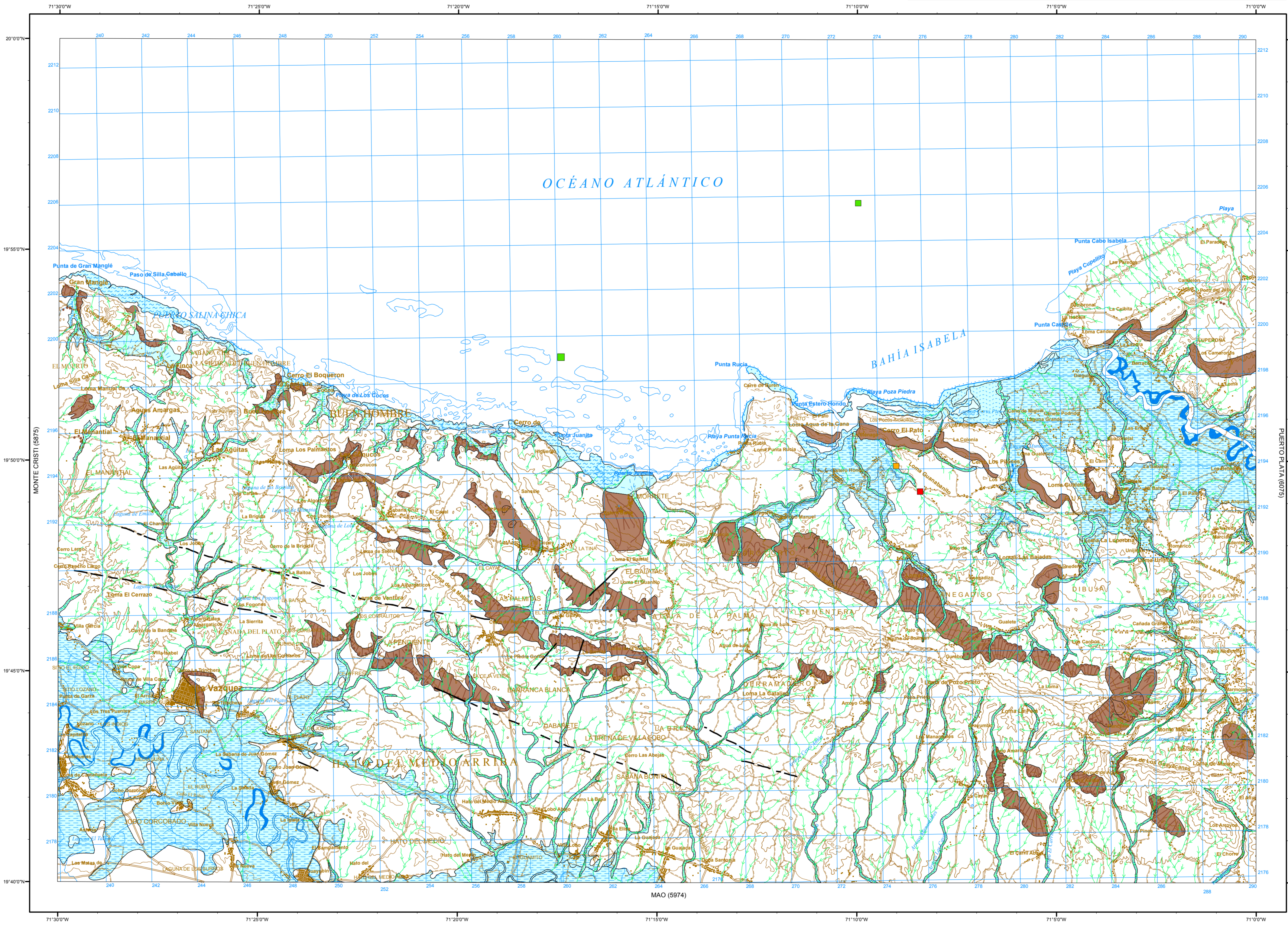


Escala 1:1.000.000

□ Magnitud 8
□ Magnitud 7
□ Magnitud 6
□ Magnitud 5
□ Magnitud 4
□ Magnitud 3
■ Profundidad de foco < 60 km
■ Profundidad de foco > 60 km

LEYENDA DE PROCESOS ACTIVOS

- ACTIVIDAD ANTRÓPICA**
 - Hídrico urbano
- NUNDACIÓN Y SEDIMENTACIÓN**
 - Área inundable
- LACUSTRE Y ENDORREICO**
 - Lago, laguna o zona permanentemente inundada
- FLUVIAL Y DE ESCORRENTÍA SUPERFICIAL**
 - Canal foveal de vertigo
 - Fondo de valle
 - Llanura de inundación
 - Meandro o canal abandonado, permanentemente inundado
 - Cono de deyección, abanico torrencial
 - Abanico aluvial, abanico fuvioaléxico
- MARINO LITORAL**
 - Marisma bajo (manglar)
 - Marisma alta
 - Playa de arena
 - Abertura, laguna costera, lagoon
- EROSIÓN**
 - Incisión lineal
- FLUVIAL Y DE ESCORRENTÍA SUPERFICIAL**
 - Incisión lineal
- MOVIMIENTOS DE LADERA**
 - Cobrosión
 - Deslizamiento rotacional sencillo
 - Área susceptible de movimientos en masa de diferentes tipologías
- ACTIVIDAD NEOTECTÓNICA**
 - Falla
 - Falla supuesta
 - Contorno de zona afectada por un proceso de carácter deposicional
- ACTIVIDAD SÍSMICA**
 - Epicentro, magnitud entre 5,0 y 5,5
 - Epicentro, magnitud entre 4,0 y 5,0
 - Epicentro, magnitud menor de 4,0
 - Profundidad de foco menor de 20 Km
 - Profundidad de foco entre 20 y 60 Km
 - Profundidad de foco mayor de 60 Km



Escala 1:100.000

Proyección y Cuadrícula U.T.M. - huso 19
Equidistancia de las curvas de nivel: 100 metros
Adaptación y base: Mapa Topográfico 1:50.000
Bases topográficas proporcionadas por la Secretaría de Estado de Medioambiente

Realizado por el Consorcio IGME-BRGM-INYPSA (2007-2010)
Autor: Joan Escuer (INYPSA)
Director del Proyecto: Eusebio Lopera Caballero (IGME)
Supervisión Técnica: UTG-SYSMIN (TYPSA)



FINANCIADO POR EL PROGRAMA SYSMIN II DE LA UNIÓN EUROPEA
AUTORIDAD CONTRATANTE: GOBIERNO DE LA REPÚBLICA DOMINICANA
ORDENADOR NACIONAL PARA LOS FONDOS EUROPEOS DE DESARROLLO