



SERVICIO GEOLÓGICO NACIONAL  
REPÚBLICA DOMINICANA

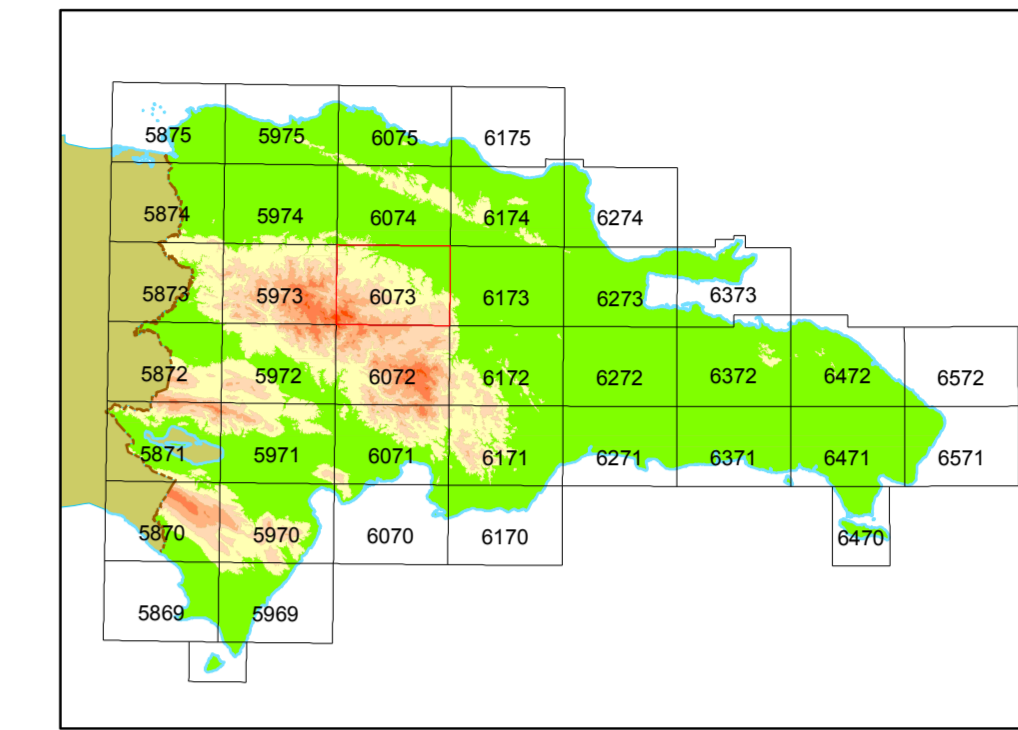
SERVICIO GEOLÓGICO NACIONAL -SGN-

MAPA DE PROCESOS ACTIVOS DE LA REPÚBLICA DOMINICANA  
ESCALA 1:100.000

LA VEGA

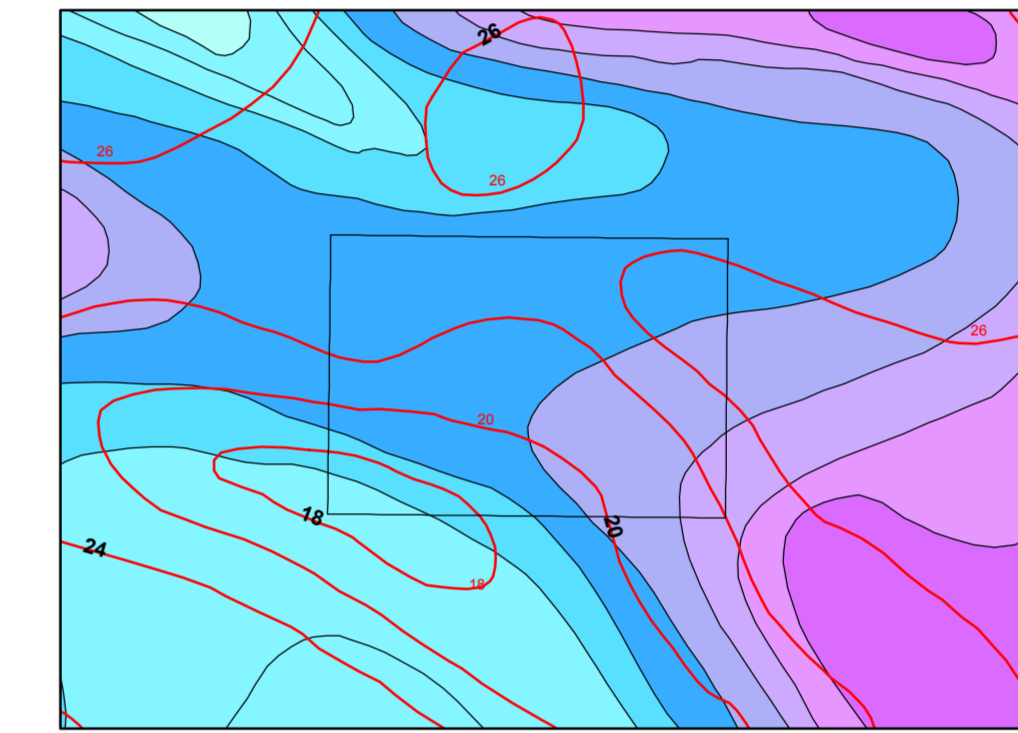
6073

SITUACIÓN GEOGRÁFICA



Escala 1:3.500.000

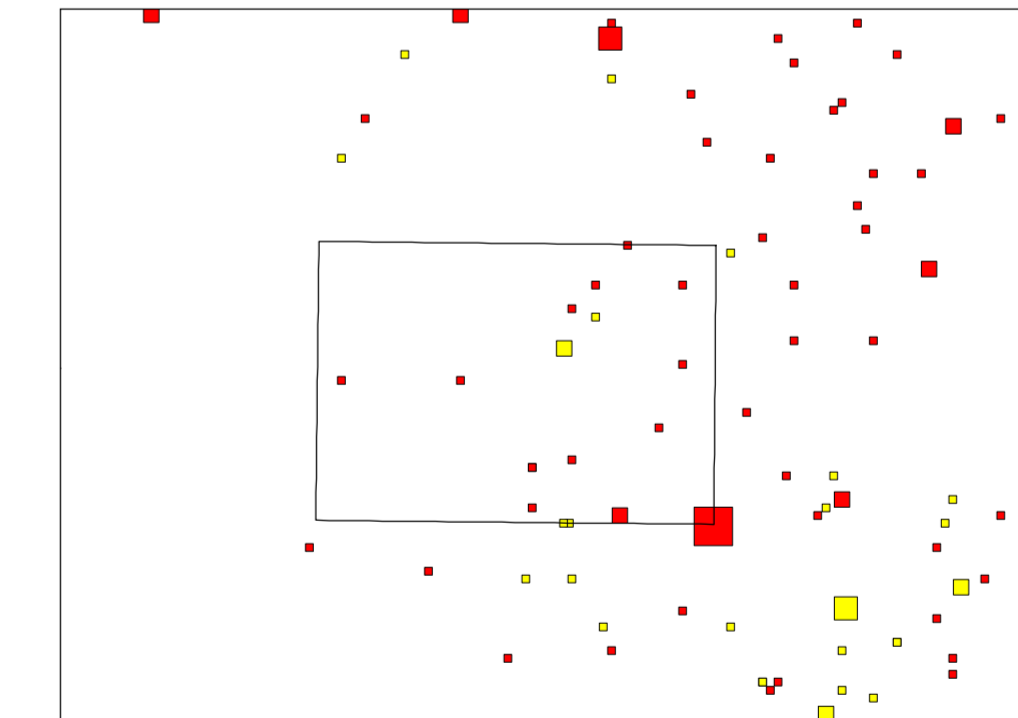
ESQUEMA CLIMÁTICO



Escala 1:1.000.000

— 20 — Isotherma media anual (en °C)  
— 1800 — Isoyeta media anual (en mm)

ESQUEMA SISMOTECTÓNICO



Escala 1:1.000.000

□ Magnitud 8  
□ Magnitud 7  
□ Magnitud 6  
□ Magnitud 5  
□ Magnitud 4  
□ Magnitud 3  
■ Profundidad de foco < 60 km  
■ Profundidad de foco > 60 km

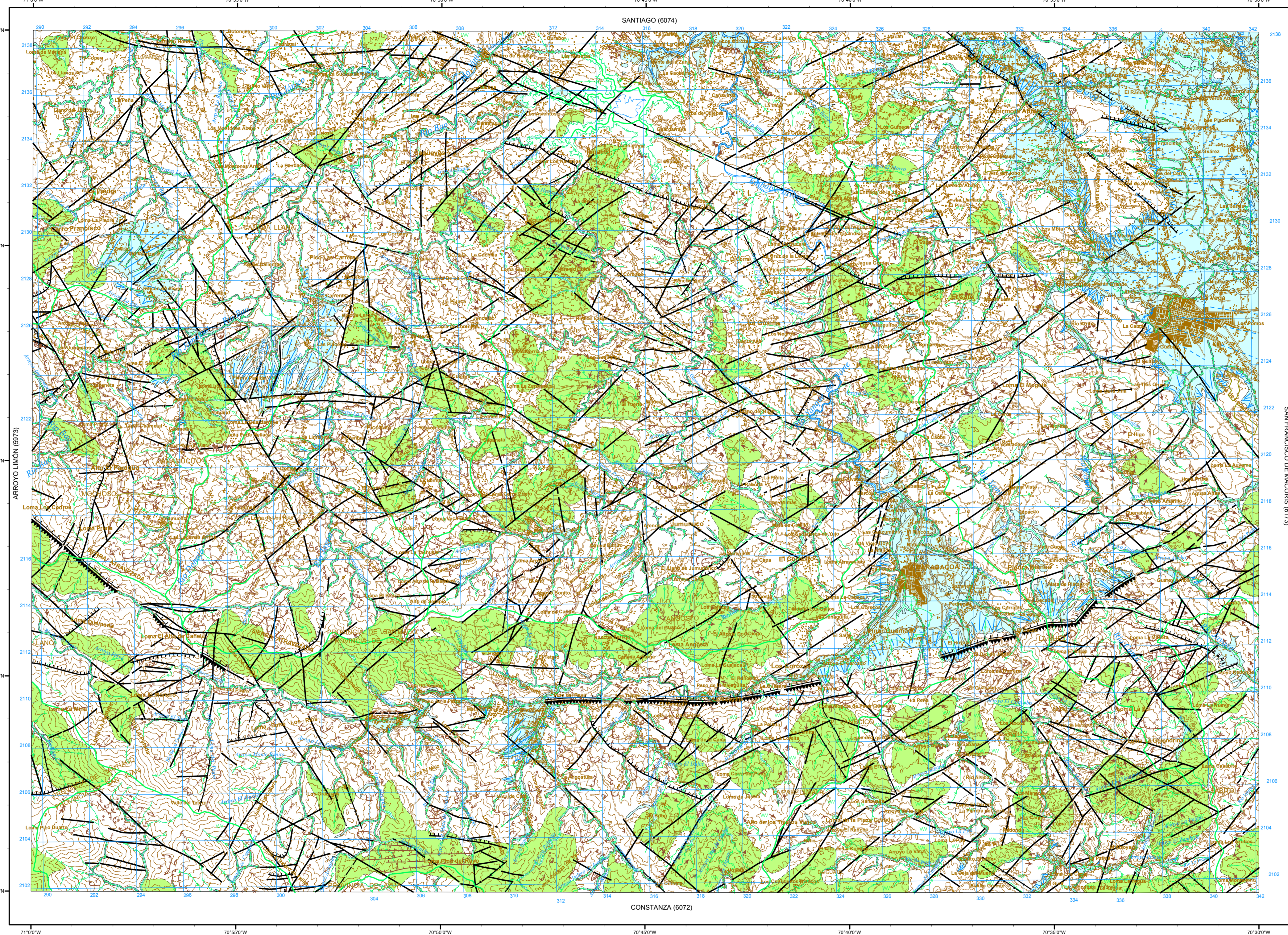
LEYENDA DE PROCESOS ACTIVOS

- ACTIVIDAD ANTRÓPICA**
  - Presa
  - Carrera, explotación o otro alero
  - Canal
- NUNDACIÓN Y SEDIMENTACIÓN**
  - Área inundable
- FLUVAL Y DE ESCORRENTÍA SUPERFICIAL**
  - Cárcavas
  - Área cercavada
  - Cárcavas
  - Erosión ventral del lecho, inyección lateral
- EROSIÓN**
  - Área sometida a intensa erosión
- FLUVAL Y DE ESCORRENTÍA SUPERFICIAL**
  - Canal principal
  - Llanura de inundación
  - Cauce o meandro abandonado
  - Abanico aluvial con pendiente elevada, cono de deposición, abanico terminal
  - Abanico aluvial de baja pendiente
  - Fondo de valle secundario
- MOVIMIENTOS DE LADERA**
  - Colusión
  - Ganchales, pedrizas
  - Deslizamiento
  - Circular de desmoronamiento, cabezales de movimientos de ladera, fracturas de tensión
  - Reptación
  - Movimiento en masa complejo
  - Cotadas y flujos categorizables
  - Cotadas y flujos
  - Cono o talud de derrubios
  - Deslizamiento de bloques (Slack Blocks)
- Material afectado rocoso** (R)
- Material afectado derrubios** (D)
- Material afectado tipo suelo** (S)

- ACTIVIDAD NEOTECTÓNICA**
  - Falla normal con indicación de labo hundido
  - Zona de diáclasis y fracturas
  - Escarpe de falla inversa
  - Falla
  - Falla supuesta
  - Falla en dirección, desgarré
  - Alineación morfológica con control estructural
  - Escarpe de falla normal
  - Captura fluvial
  - Inyección brusca de la red de drenaje
- Contorno de zona afectada por un proceso de carácter deposicional
- Contorno de zona afectada por un proceso de carácter denudacional

- ACTIVIDAD SÍSMICA(\*)**
  - Epicentro, magnitud mayor de 7
  - Epicentro, magnitud entre 4.0 y 5.0
  - Epicentro, magnitud entre 3.0 y 4.0
  - Profundidad de foco menor de 20 km
  - Profundidad de foco entre 20 y 60 km
  - Profundidad de foco mayor de 60 km

(\*) Datos tomados del PRSN (1985-2005)



Escala 1:100.000

Proyección y Cuadrícula U.T.M. - huso 19  
Equidistancia de las curvas de nivel: 100 metros  
Adaptación y base: Mapa Topográfico 1:50.000  
Bases topográficas proporcionadas por la Secretaría de Estado de Medioambiente

Realizado por el Consorcio IGME-BRGM-INYPSA (2007-2010)  
Autor: Ángela Suárez (IGME)  
Director del Proyecto: Eusebio Lopera Caballero (IGME)  
Supervisión Técnica: UTG-SYSMIN (TYPSA)



FINANCIADO POR EL PROGRAMA SYSMIN II DE LA UNIÓN EUROPEA  
AUTORIDAD CONTRATANTE: GOBIERNO DE LA REPÚBLICA DOMINICANA  
ORDENADOR NACIONAL PARA LOS FONDOS EUROPEOS DE DESARROLLO