



SERVICIO GEOLÓGICO NACIONAL
REPÚBLICA DOMINICANA

SERVICIO GEOLÓGICO NACIONAL -SGN-

MAPA DE PROCESOS ACTIVOS DE LA REPÚBLICA DOMINICANA
ESCALA 1:100.000

LAS LISAS

6472

SIMBOLOGÍA

LEYENDA

LEYENDA DE FORMAS

ELEMENTOS Y FORMAS ESTRUCTURALES

FORMACIONES SUPERFICIALES

FORMACIONES FLUVIALES Y DE ESCORRENTÍA SUPERFICIAL

- a Limos y cantos (abancos de baja pendiente) Holoceno
- b Limos con cantos (Aluvial-cóculas) Holoceno
- c Limos, arenas y cantos (Terrazas bajas) Holoceno
- d Limos, arenas y cantos (Terrazas bajo-medias) Pleistoceno
- e Arenas y cantos (Cercos de depresión aluviales) Pleistoceno-Holoceno

FORMAS GRAVITACIONALES

- f Arenas, limos y cantos (coluvión) Holoceno
- g Cantos y arenas (deslizamiento) Holoceno

FORMACIONES LACUSTRES

- h Limos negros (Área pantanosa) Holoceno

FORMAS FLUVIALES Y DE ESCORRENTÍA SUPERFICIAL

- i Arcillas rojas (arcillas de descalcificación) Pleistoceno-Holoceno

FORMACIONES MARINAS-LITORALES

- l Limos carbonatados vegetales (Marisma bajo, manglar) Holoceno
- k Limos negros (Laguna costera) Holoceno
- m Arenas y cantos (Cordon litoral) Holoceno
- n Arenas finas (Dunas fósiles) Holoceno
- o Arenas cementadas (Dunas bajas) Pleistoceno
- p Calcarentes y arenas (Complejo biocálcico) Pleistoceno-Holoceno
- q Arenas y calcarenitas cementadas (Complejo del complejo duna) Pleistoceno
- r Calizas biocorales. Pleistoceno
- s Calizas y calcarenitas (Complejo duro y concha) Pleistoceno
- t Calizas biocorales. Pleistoceno

FORMACIONES ANTROPICAS

- u Urbanismo

FORMAS LITORALES

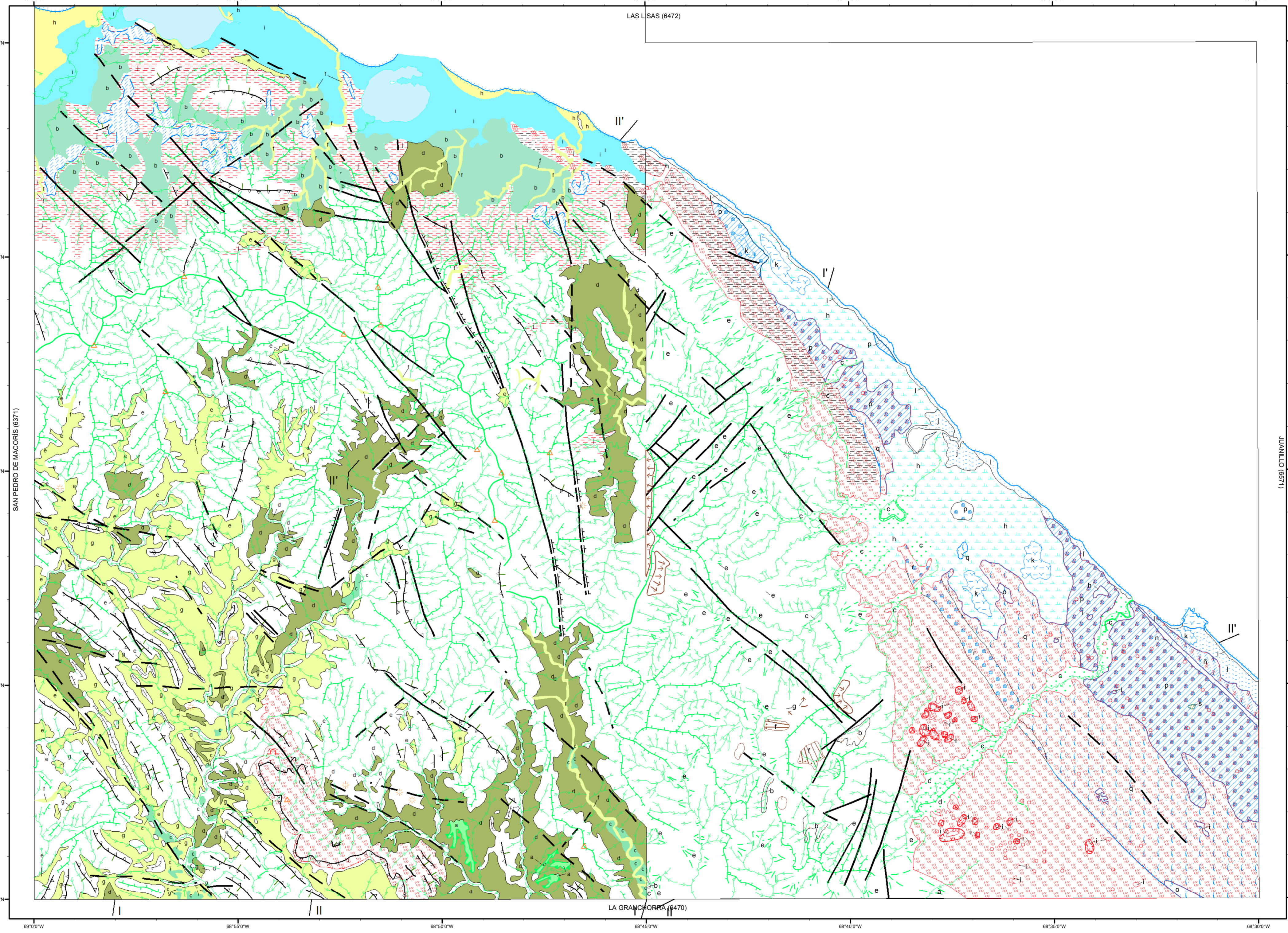
- Acantilado best
- Playa de arena
- Cordon litoral
- Marisma bajo, silbo, manglar
- Construcciones biogénicas
- Complejo litoral de playas y dunas (fósil)
- Laguna costera
- Plataforma de abrasión
- Plataforma de abrasión degradada

FORMAS Y ELEMENTOS DE METEORIZACIÓN QUÍMICA

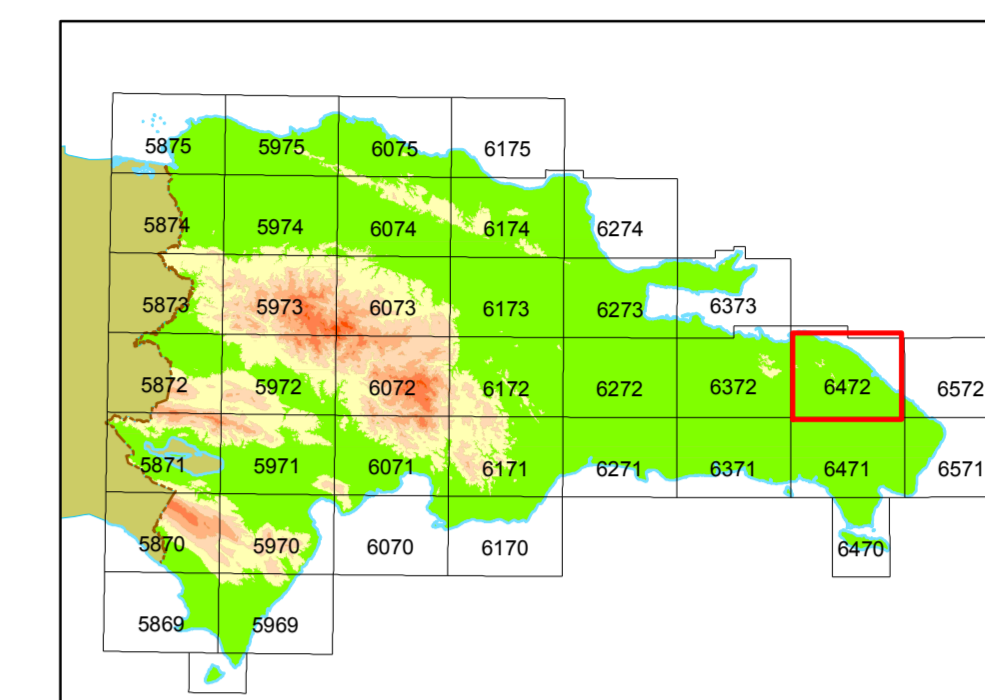
- Pequeña dolina
- Dolina con fondo plano
- Lapiaz semicubierto
- Campo de lapiaz
- Uvulo

FORMAS ANTROPICAS

- Escambrera

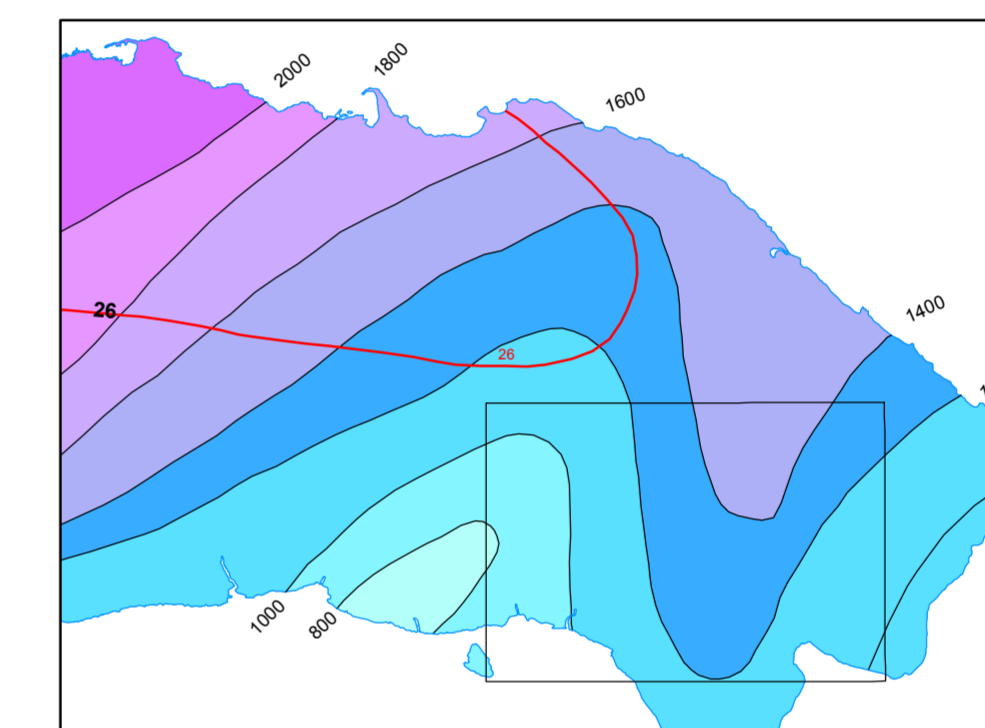


SITUACIÓN GEOGRÁFICA



Escala 1:3.500.000

ESQUEMA CLIMÁTICO



Escala 1:1.000.000

— 26 — Isotherma media anual (en °C)
— 1800 — Isoyeta media anual (en mm)

ESQUEMA MORFOESTRUCTURAL



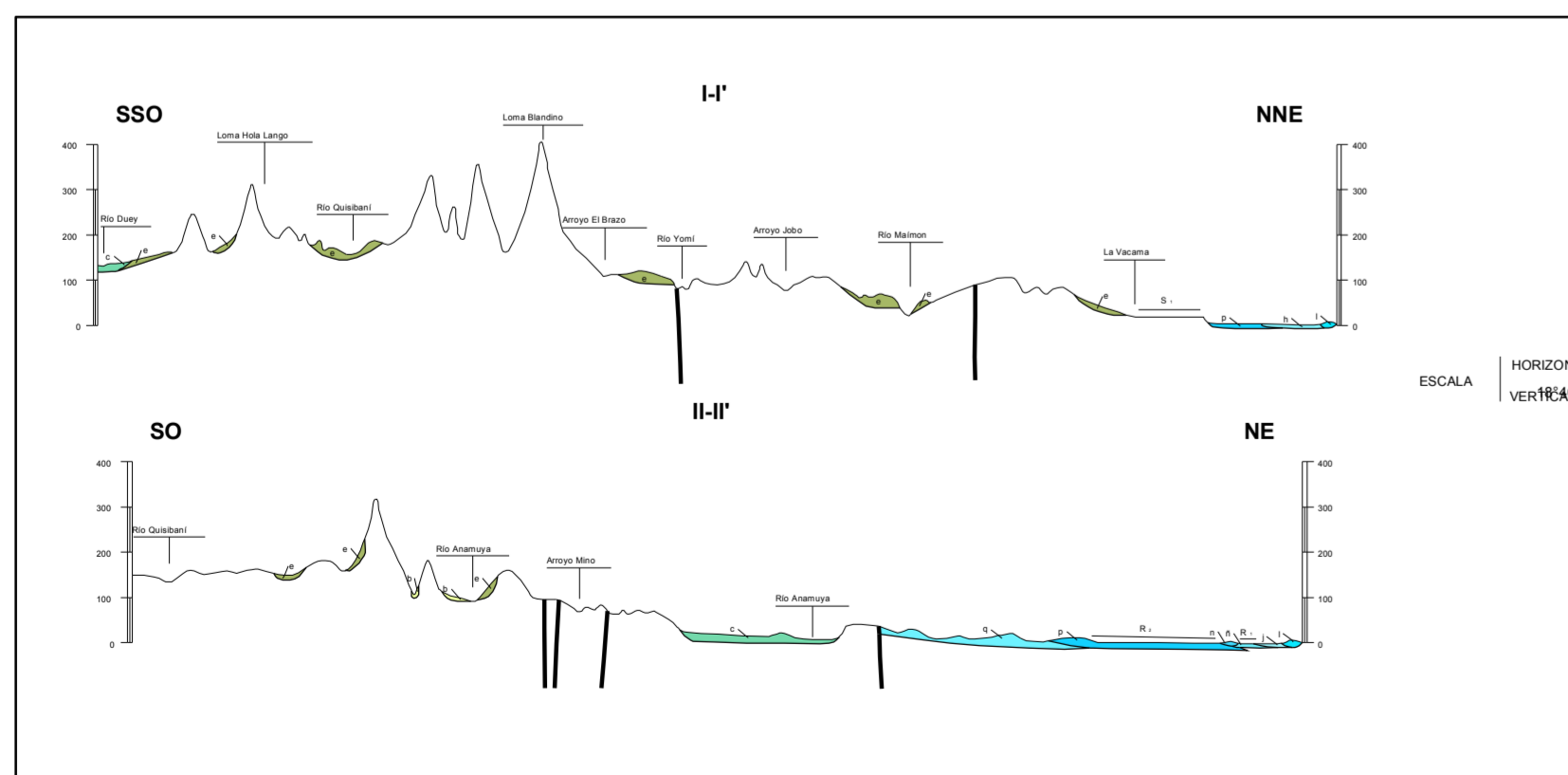
Escala 1:400.000

CORDILLERA ORIENTAL

- Rocas carbonatadas y metamórficas. Cretácico
- Superficie superior

LLANURA COSTERA DEL CARIBE

- Abancos aluviales y glaciales, Cuaternario
- Superficies intermedia
- Área endorreica, Cuaternario
- Superficie inferior
- Calizas y margas, Plioceno-Cuaternario
- Paleoacantilados



FINANCIADO POR EL PROGRAMA SYSMIN II DE LA UNIÓN EUROPEA
AUTORIDAD CONTRATANTE: GOBIERNO DE LA REPÚBLICA DOMINICANA
ORDENADOR NACIONAL PARA LOS FONDOS EUROPEOS DE DESARROLLO

Escala 1:100.000
Proyección y Cuadrícula U.T.M. - huso 19
Equidistancia de las curvas de nivel: 100 metros
Adaptación y base: Mapa Topográfico 1:50.000
Bases topográficas proporcionadas por la Secretaría de Estado de Medioambiente

Realizado por el Consorcio IGME-BRGM-INYPSA (2007-2010)
Autor: José Mediató (INYPSA)
Director del Proyecto: Eusebio Lopera Caballero (IGME)
Supervisión Técnica: UTG-SYSMIN (TYPSA)