



SERVICIO GEOLÓGICO NACIONAL  
REPÚBLICA DOMINICANA

### SERVICIO GEOLÓGICO NACIONAL -SGN-

### MAPA DE PROCESOS ACTIVOS DE LA REPÚBLICA DOMINICANA

ESCALA 1:100.000

MAO

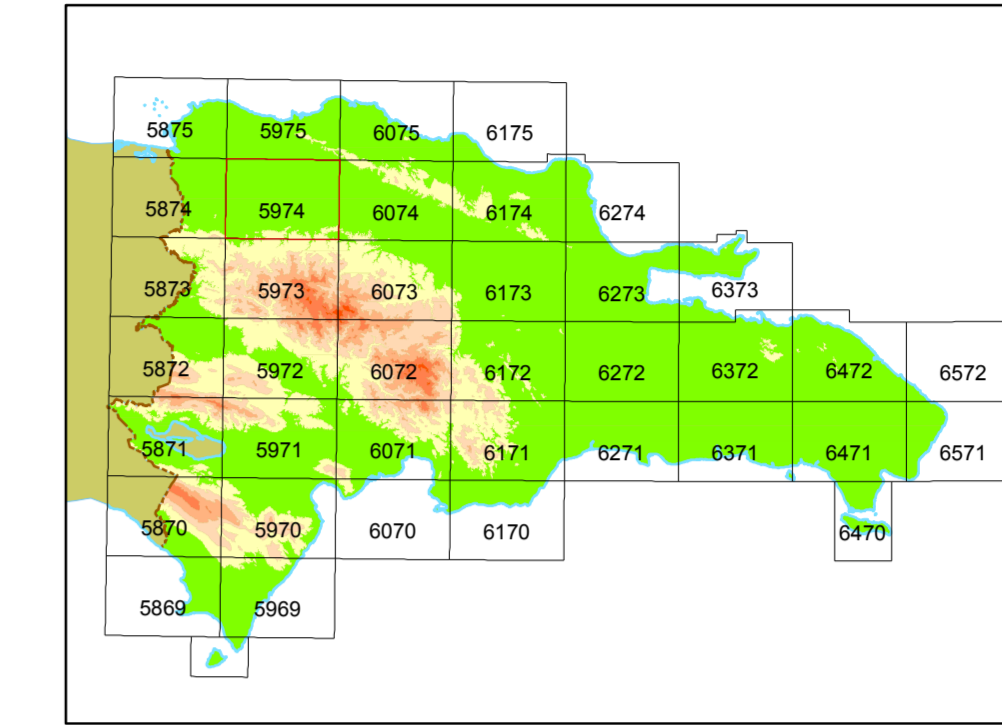
5974

#### LEYENDA DE PROCESOS ACTIVOS

- ANTRÓPICO**
  - Veterlein
  - Núcleo urbano
  - Presa
  - Embalse a cota máxima
- ACTIVIDAD ASOCIADA A LITOLOGÍAS ESPECÍFICAS**
  - Lapiaz semicuberto
  - Depresión por disolución y/o subsistencia
- INUNDACIÓN Y SEDIMENTACIÓN LACUSTRE Y ENDORREICO**
  - Charca
- FLUVIAL Y DE ESCORRENTÍA SUPERFICIAL**
  - Área afectada por determinada inundación histórica o inundable en determinado periodo de retorno
  - Laguna estacional (asociada a dinámica fluvial)
  - Fondo de valle
  - Barría fluvial con superficies de acreción lateral
  - Llanura de inundación
  - Canales fuxiales de estiaje
  - Canales temporales de avenida
  - Canal o meandro abandonado inundado estacionalmente
  - Canal o meandro abandonado permanentemente inundado
  - Abanico aluvial de baja pendiente
- EROSIÓN FLUVIAL Y DE ESCORRENTÍA SUPERFICIAL**
  - Escisión lineal del lecho
- MOVIMIENTOS DE LADERA**
  - Deslizamiento cartografiable
  - Material deslizado por derrumbes
  - Cicatriz de despegue
  - Cokvión
- ACTIVIDAD NEOTECTÓNICA**
  - Cantos estadios
- ACTIVIDAD SÍSMICA**
  - Epicentro. Magnitud entre 5.0 y 5.5
  - Epicentro. Magnitud entre 4.0 y 5.0
  - Epicentro. Magnitud menor de 4.0
  - Profundidad de foco menor o igual de 20 km
  - Profundidad de foco entre 20 y 60 km
  - Profundidad de foco mayor de 60 km
- ISOSISTAS**
  - Isocista con indicación de año e intensidad
  - Contorno de zona afectada por un proceso de carácter deposicional

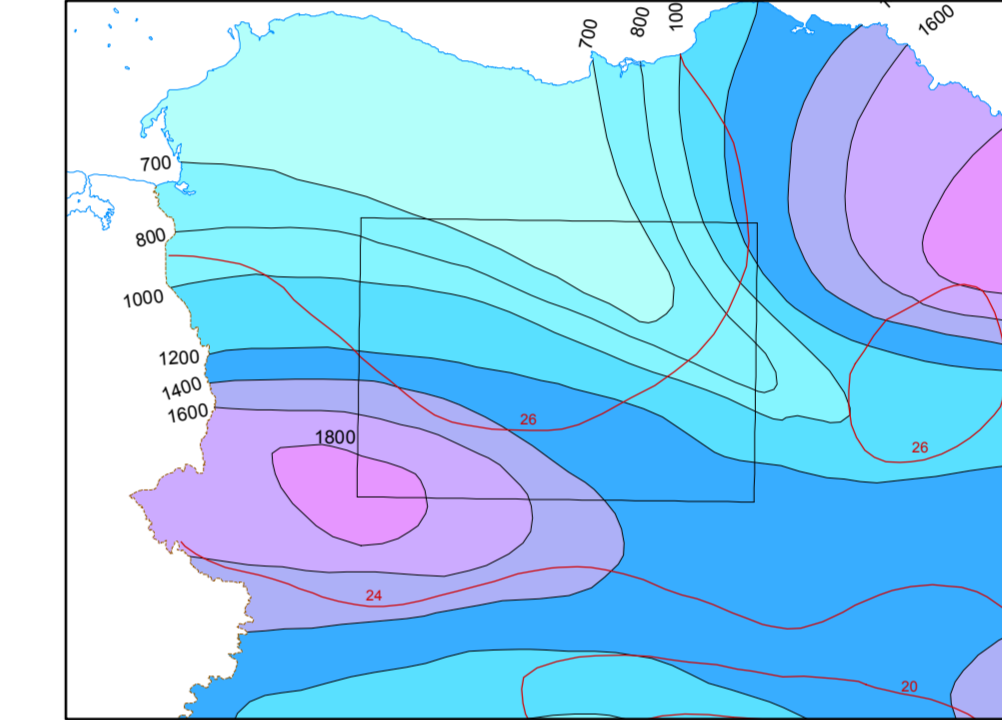


#### SITUACIÓN GEOGRÁFICA



Escala 1:3.500.000

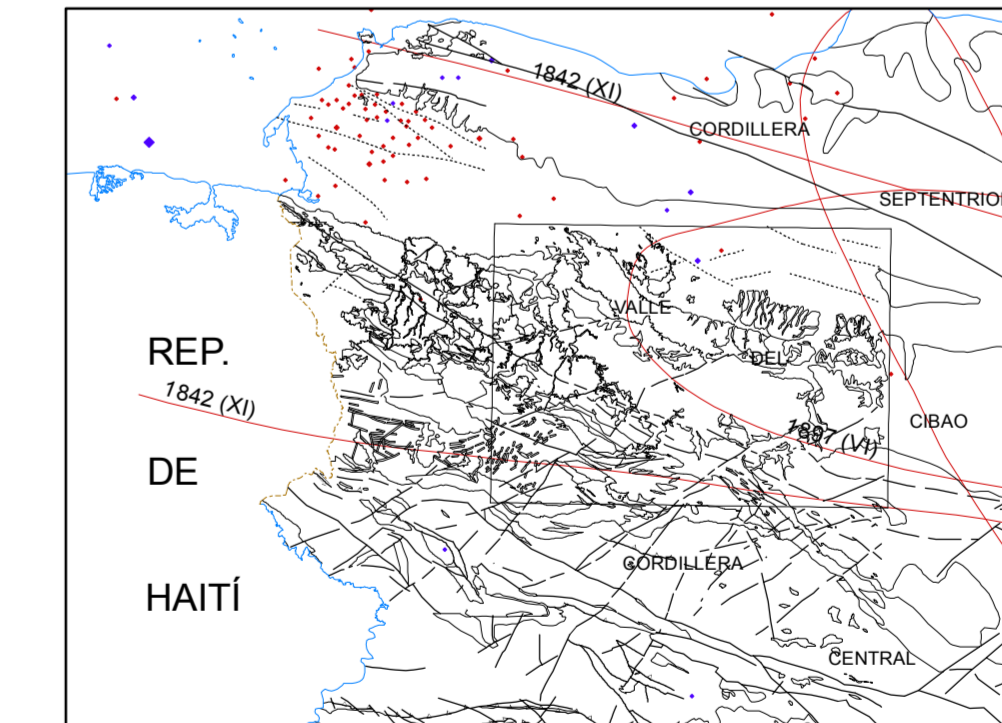
#### ESQUEMA CLIMÁTICO



Escala 1:1.000.000

— 25 — Isotherma media anual (en °C)  
 — 800 — Isoyeta media anual (en mm)

#### ESQUEMA SISMOTECTÓNICO



Escala 1:1.000.000

— ISOSISTAS CON IIII  
 • Hipocentros sor  
 • Hipocentros ent



FINANCIADO POR EL PROGRAMA SYSMIN DE LA UNIÓN EUROPEA  
 AUTORIDAD CONTRATANTE: GOBIERNO DE LA REPÚBLICA DOMINICANA  
 ORDENADOR NACIONAL PARA LOS FONDOS EUROPEOS DE DESARROLLO

Escala 1:100.000  
 Proyección y Cuadrícula U.T.M. - huso 19  
 Equidistancia de las curvas de nivel: 100 metros  
 Adaptación y base: Mapa Topográfico 1:50.000  
 Bases topográficas proporcionadas por la Secretaría de Estado de Medioambiente

Realizado por el Consorcio IGME-BRGM-INYPSA (2002-2004)  
 Autor: Juan Escuer (INYPSA)  
 Director del Proyecto: Marc Joubert (BRGM)  
 Supervisión Técnica: UTC-SYSMIN (ALPENSIA)