



SERVICIO GEOLÓGICO NACIONAL  
REPÚBLICA DOMINICANA

SERVICIO GEOLÓGICO NACIONAL -SGN-

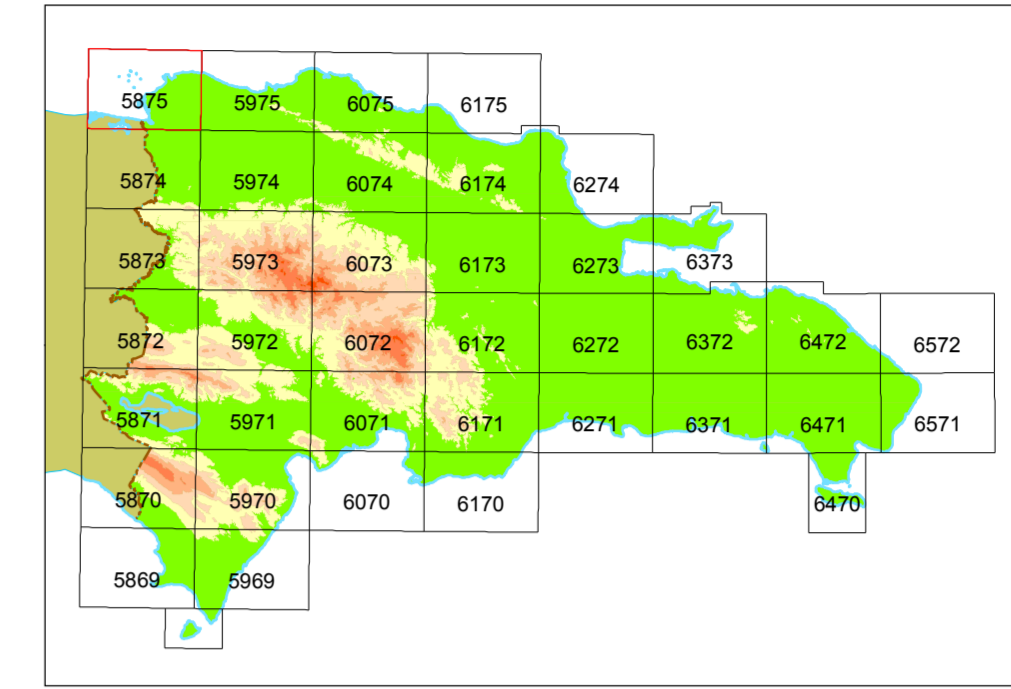
MAPA DE PROCESOS ACTIVOS DE LA REPÚBLICA DOMINICANA

ESCALA 1:100.000

MONTE CRISTI

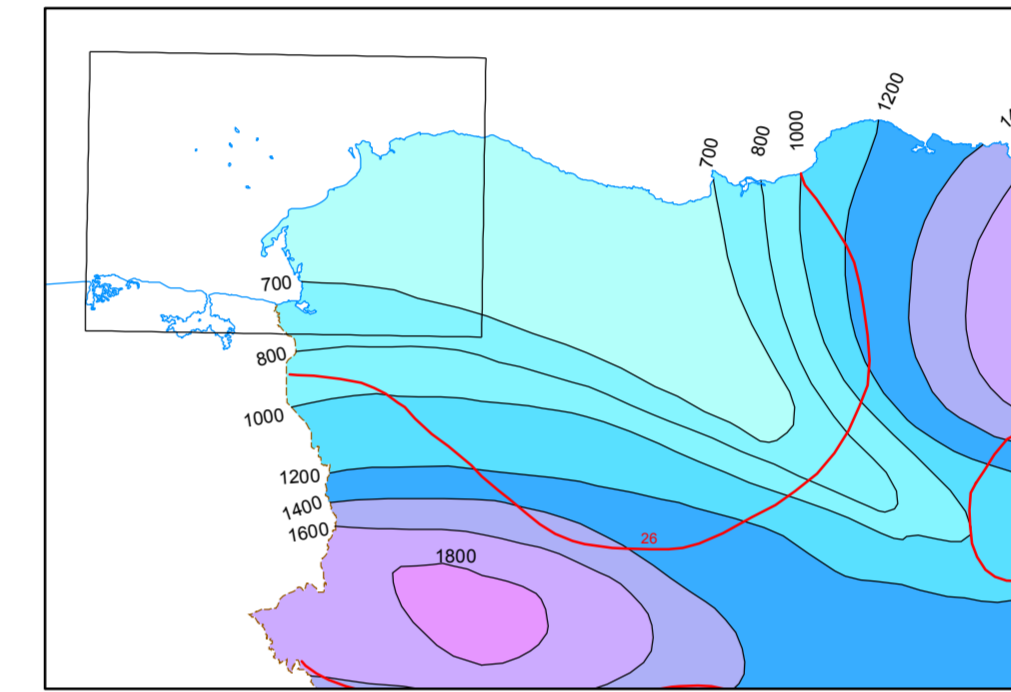
5875

SITUACIÓN GEOGRÁFICA



Escala 1:3.500.000

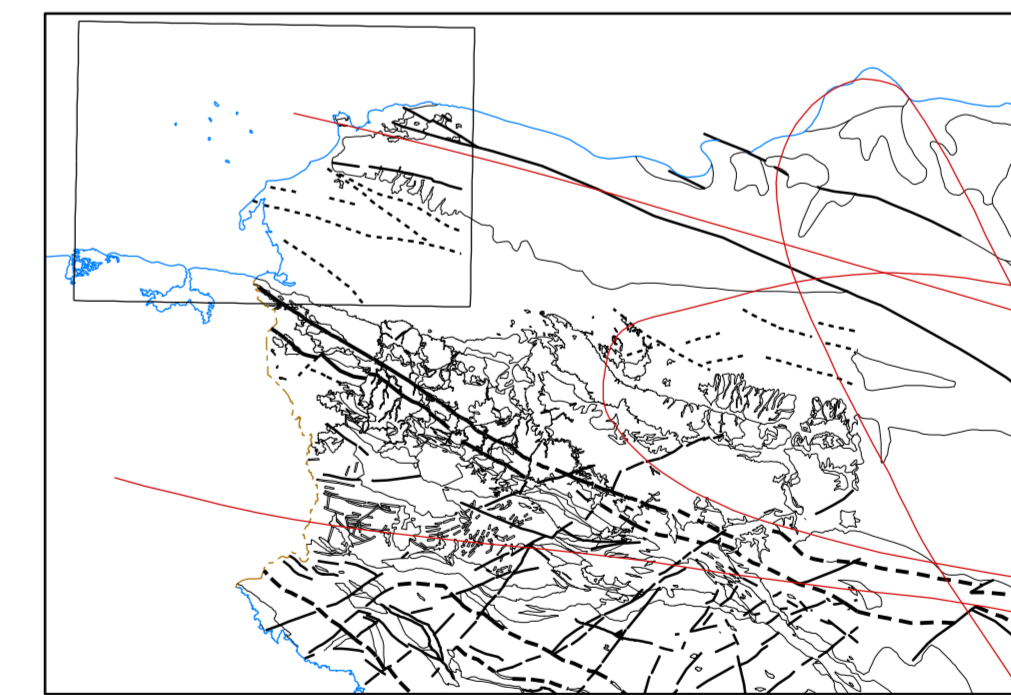
ESQUEMA CLIMÁTICO



Escala 1:1.000.000

— 20 — Isotherma media anual (en °C)  
— 1800 — Isoyeta media anual (en mm)

ESQUEMA SISMOTECTÓNICO



Escala 1:1.000.000

— Isostasias con indicación de año e intensidad  
• Hipocentros someros < 20 km  
• Hipocentros entre 20 y 60 km

LEYENDA DE PROCESOS ACTIVOS

INUNDACIÓN Y SEDIMENTACIÓN

FLUVIAL Y DE ESCORRENTÍA SUPERFICIAL

- Fondos planos de valles secundarios
- Canales fijos de estiaje
- Meandros o canales abandonados estacionalmente inundados
- Cono de deyección. Abanico aluvial de pendiente elevada
- Meandros o canales abandonados permanentemente inundados
- Llanura de inundación

MARINO LITORAL

- Marema baja (Zona inundada en mareas altas ordinarias)
- Marema alta (Zona inundada en mareas excepcionales)
- Playa de arena
- Surcos: líneas de crecimiento del cordón litoral
- Delta

EROSIÓN

FLUVIAL Y DE ESCORRENTÍA SUPERFICIAL

- Erosión vertical del lecho. Incisión lineal; drenajes principales
- Cárcavas

MOVIMIENTOS DE LADERA

- Coluvión

NEOTECTÓNICA

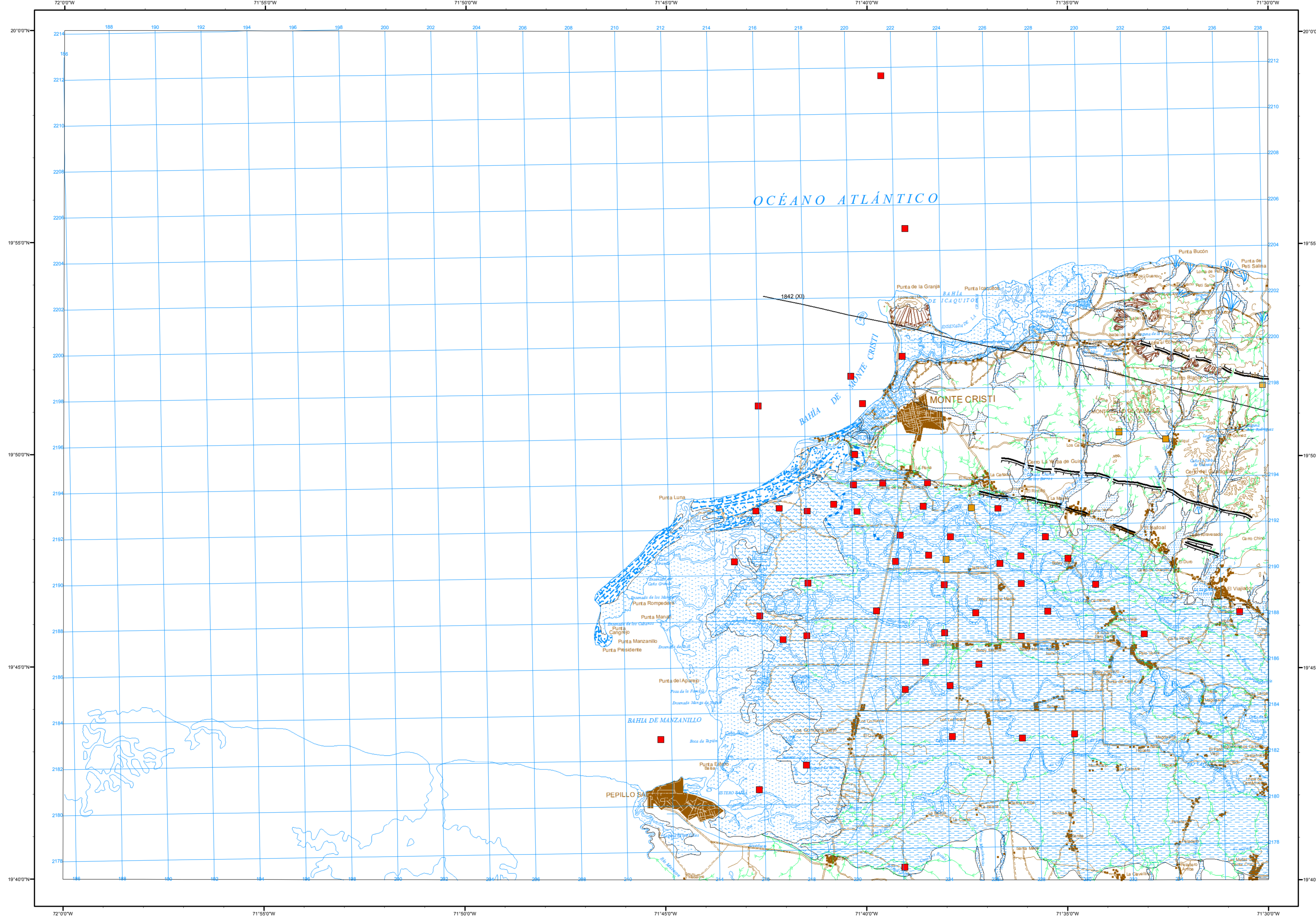
- Falla supuesta
- Escarpe de falla

ACTIVIDAD SÍSMICA

- Epicentro. Magnitud entre 5.0 y 5.5
- Epicentro. Magnitud entre 4.0 y 5.0
- Epicentro. Magnitud menor de 4.0
- Profundidad de foco menor de 20 km
- Profundidad de foco entre 20 y 60 km
- Profundidad de foco mayor de 60 km

1971 (IX) Isocista con indicación de año e intensidad

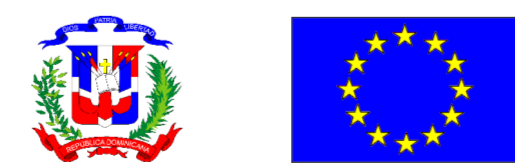
Contorno de zona afectada por un proceso de carácter deposicional



Escala 1:100.000

Proyección y Cuadrícula U.T.M. - huso 19  
Equidistancia de las curvas de nivel: 100 metros  
Adequación y base: Masa Topográfica 1:50.000  
Bases topográficas proporcionadas por la Secretaría de Estado de Medioambiente

Realizado por el Consorcio IGME-BRGM-INYPSA (2002-2004)  
Autor: Juan Escuer (INYPSA)  
Director del Proyecto: Marc Joubert (BRGM)  
Supervisión Técnica: LTG-SYSMIN (AURENSA)



FINANCIADO POR EL PROGRAMA SYSMIN DE LA UNIÓN EUROPEA  
AUTORIDAD CONTRATANTE: GOBIERNO DE LA REPÚBLICA DOMINICANA  
ORDENADOR NACIONAL PARA LOS FONDOS EUROPEOS DE DESARROLLO